

JOURNAL OFFICIEL

DE LA POLYNESIE FRANÇAISE**Philippe MACHENAUD-JACQUIER**
Mail : philippe.machenaud@mail.pf

PARAISANT LES MARDI ET VENDREDI

Matahiti 164
N° 24 - Numera Hau**TE VE'A A TE HAU NO POLYNESIA FARANI**Mahana 24
no Mati 2015

IMPRIMERIE OFFICIELLE — 43, rue des Poilus-Tahitiens - BP 117 - 98713 PAPEETE — Tél. : 40 50 05 80 - Télécopieur (Fax) : 40 50 05 85

NUMERO COMPLEMENTAIRE
au JOPF n° 24 du 24 Mars 2015

SOMMAIRE

PARTIE OFFICIELLE

ACTES DES INSTITUTIONS DE LA POLYNESIE FRANÇAISE

ARRETES DU CONSEIL DES MINISTRES

Pages

EXTRAITS

Arrête n° 305 CM du 18 mars 2015 rendant exécutoire la délibération n° 2/15 CFPA du 27 janvier 2015 fixant le coût des formations réalisées par le Centre de formation professionnelle des adultes.	2490
Arrête n° 306 CM du 18 mars 2015 rendant exécutoire la délibération n° 3/15 CFPA du 27 janvier 2015, portant adoption du budget primitif du Centre de formation professionnelle des adultes pour l'exercice 2015.	2491

ARRETES DU PRESIDENT DU GOUVERNEMENT ET DES MINISTRES

Présidence

Arrête n° 198 PR du 18 mars 2015 portant désignation des personnalités au conseil de l'Ecole supérieure du professorat et de l'éducation de l'université de la Polynésie française	2527
--	------

ARRETES DU PRESIDENT DE L'ASSEMBLEE DE LA POLYNESIE FRANÇAISE

Arrête n° 4-2015 APF/SG du 18 mars 2015 portant complément à l'ordre du jour de la session extraordinaire de l'assemblée de la Polynésie française.	2527
--	------

PARTIE OFFICIELLE

ACTES DES INSTITUTIONS DE LA POLYNÉSIE FRANÇAISE

ARRETES DU CONSEIL DES MINISTRES

NOR : CFP1500170AC

ARRETE n° 305 CM du 18 mars 2015. — Est rendue exécutoire la délibération n° 2/15 CFPA du 27 janvier 2015 fixant le coût des formations réalisées par le Centre de formation professionnelle des adultes.

DELIBERATION N° 02/15/ CFPA du 27 Janvier 2015
Fixant le coût des formations réalisées par le Centre de Formation
Professionnelle des Adultes

LE CONSEIL D'ADMINISTRATION DU CENTRE DE FORMATION PROFESSIONNELLE DES ADULTES

- VU la loi organique 2004-192 APF du 27 février 2004 modifiée portant statut d'autonomie de la Polynésie française, ensemble la loi n° 2004-193 du 27 février 2004 complétant le statut d'autonomie de la Polynésie française;
- VU la délibération n° 97-34 APF du 20 février 1997 portant création de l'établissement public à caractère administratif dénommé « Centre de Formation Professionnelle des Adultes - CFPA » ;
- VU la délibération n° 95-205 AT du 23 novembre 1995 modifiée, portant adoption de la réglementation budgétaire, comptable et financière de la Polynésie française et de ses établissements publics ;
- VU l'arrêté n° 580/CM du 05 juillet 1993 modifié, relatif aux commissaires de gouvernement et à la force exécutoire des délibérations des établissements publics de la Polynésie française ;
- VU l'arrêté n° 325/CM du 1^{er} avril 1997 modifié, relatif à l'organisation, au fonctionnement et aux règles financières et comptables de l'établissement public administratif dénommé « Centre de Formation Professionnelle des Adultes - CFPA » ;
- VU l'arrêté n° 19/CM du 13 janvier 2011 modifié portant nomination de Madame Suzanne LII, en qualité de directrice générale de l'établissement public administratif dénommé « centre de formation professionnelle des adultes – CFPA » ;
- VU l'arrêté n° 11-2014 APF/SG du 10 avril 2014 modifié, prenant acte de l'élection des représentants au sein des commissions et organismes extérieurs à l'assemblée de la Polynésie française ;
- VU l'arrêté n° 444/PR du 17 juin 2013 portant nomination de Monsieur Albert LECAILL, en qualité de membre du conseil d'administration du Centre de Formation Professionnelle des Adultes - CFPA;
- VU l'arrêté n° 152/CM du 27 janvier 2014 portant nomination du Commissaire de Gouvernement auprès du Centre de Formation Professionnelle des Adultes ;
- VU le code de travail notamment la partie VI relative à la formation professionnelle ;

APRES EN AVOIR DELIBERE EN SA SEANCE DU 27 JANVIER 2015

ADOpte

Article 1er : Le coût horaire par stagiaire des formations réalisées par le Centre de Formation Professionnelle des Adultes pour le compte de tiers publics ou privés, est fixé à mille deux cents francs pacifiques (1.200 f cfp).

Article 2 : Dans la mesure où la mise en œuvre de la formation l'exige, des frais supplémentaires, déplacements, missions et matières d'œuvre, équipements de protection s'ajoutent au coût horaire mentionné à l'article 1.

Article 3 : Dans le cadre des actions particulières réalisées par le CFPA financées par le Service de l'Emploi, de la Formation et de l'Insertion professionnelles, le coût horaire est celui appliqué par le code du travail.

Article 4 : La délibération n° 07/97/CFPA du 25 septembre 1997 fixant le coût des formations réalisées par le CFPA est abrogée.

Article 5 : La Directrice Générale du Centre de Formation Professionnelle des Adultes et l'Agent Comptable sont chargés, chacun en ce qui le concerne, de l'exécution de la présente délibération.

Un Administrateur,

Albert LECAILL.

La Présidente du Conseil d'Administration,

Priscille Tea FROGIER.

NOR : CFP1500171AC

Par arrêté n° 306 CM du 18 mars 2015.— Est rendue exécutoire la délibération n° 3/15 CFPA du 27 janvier 2015, portant adoption du budget primitif du Centre de formation professionnelle des adultes pour l'exercice 2015.

Le budget primitif du Centre de formation professionnelle des adultes, pour l'exercice 2015, arrêté en recettes et en dépenses à la somme d'un milliard trente-deux millions sept

cent quatre-vingt-quinze mille francs CFP (1 032 795 000 F CFP) est approuvé. Il se décompose comme suit :

	Section I Fonctionnement	Section II Opérations en capital	Total
Recettes	839 900 000	192 895 000	1 032 795 000
Dépenses	839 900 000	167 295 000	1 007 195 000
Résultat	0	25 600 000	25 600 000

DELIBERATION N° 03/15/ CFPA du 27 Janvier 2015
portant adoption du budget primitif
du Centre de Formation Professionnelle des Adultes
pour l'exercice 2015

**LE CONSEIL D'ADMINISTRATION DU CENTRE
DE FORMATION PROFESSIONNELLE DES ADULTES**

- VU la loi organique 2004-192 APF du 27 février 2004 modifiée portant statut d'autonomie de la Polynésie française, ensemble la loi n° 2004-193 du 27 février 2004 complétant le statut d'autonomie de la Polynésie française;
- VU la délibération n° 97-34 APF du 20 février 1997 portant création de l'établissement public à caractère administratif dénommé « Centre de Formation Professionnelle des Adultes - CFPA » ;
- VU la délibération n° 95-205 AT du 23 novembre 1995 modifiée, portant adoption de la réglementation budgétaire, comptable et financière de la Polynésie française et de ses établissements publics ;
- VU l'arrêté n° 580/CM du 05 juillet 1993 modifié, relatif aux commissaires de gouvernement et à la force exécutoire des délibérations des établissements publics de la Polynésie française ;
- VU l'arrêté n° 325/CM du 1^{er} avril 1997 modifié, relatif à l'organisation, au fonctionnement et aux règles financières et comptables de l'établissement public administratif dénommé « Centre de Formation Professionnelle des Adultes - CFPA » ;
- VU l'arrêté n° 19/CM du 13 janvier 2011 modifié portant nomination de Madame Suzanne LII, en qualité de directrice générale de l'établissement public administratif dénommé « centre de formation professionnelle des adultes - CFPA » ;
- VU l'arrêté n° 11-2014 APF/SG du 10 avril 2014 modifié, prenant acte de l'élection des représentants au sein des commissions et organismes extérieurs à l'assemblée de la Polynésie française ;
- VU l'arrêté n° 444/PR du 17 juin 2013 portant nomination de Monsieur Albert LECAILL, en qualité de membre du conseil d'administration du Centre de Formation Professionnelle des Adultes - CFPA;
- VU l'arrêté n° 152/CM du 27 janvier 2014 portant nomination du Commissaire de Gouvernement auprès du Centre de Formation Professionnelle des Adultes ;

APRES EN AVOIR DELIBERE EN SA SEANCE DU 27 JANVIER 2015

ADOPTE

Article 1er : Le budget primitif du Centre de Formation Professionnelle des Adultes pour l'exercice 2015, arrêté en recettes et en dépenses à la somme de **un milliard trente deux millions sept cent quatre vingt quinze mille F CFP (1 032 795 000 francs CFP)** est approuvé.

Il se décompose comme suit :

	Section I FONCTIONNEMENT	Section II OPERATIONS EN CAPITAL	TOTAL
RECETTES (en F CFP)	839 900 000	192 895 000	1 032 795 000
DEPENSES (en F CFP)	839 900 000	167 295 000	1 007 195 000
Abondement du fonds de roulement (en F CFP)	0	25 600 000	25 600 000

Article 2 : La Directrice Générale du Centre de Formation Professionnelle des Adultes et l'Agent Comptable sont chargés, chacun en ce qui le concerne, de l'exécution de la présente délibération.

Un Administrateur,

La Présidente du Conseil d'Administration,

Albert LECAILL.

Priscille Tea FROGIER.

**NOTE DE PRESENTATION RELATIVE AU BUDGET PRIMITIF DE L'EXERCICE 2015
DU CENTRE DE FORMATION PROFESSIONNELLE DES ADULTES**

Dans le cadre du budget primitif de l'exercice 2015 du Centre de Formation Professionnelle des Adultes, l'assemblée de la Polynésie Française a voté l'attribution d'une subvention de fonctionnement pour un montant de 746 000 000 F CFP. Cette dotation a été attribuée depuis 2012 pour le même montant. En 2013, la subvention de fonctionnement avait été diminuée à la suite d'un collectif budgétaire pour un montant de 154 millions de FCFP.

Sur ces trois dernières années, l'évolution du nombre de stagiaires et des heures travaillées stagiaires est la suivante :

- 2012, 809 stagiaires pour 425 159 heures travaillées,
- 2013, 729 stagiaires pour 411 451 heures travaillées,
- 2014 (prévision), 691 stagiaires pour 400 000 heures travaillées.

Le planning de stages prévoit la formation de 616 stagiaires pour l'exercice 2015 pour 382 000 heures travaillées. On constate une nouvelle baisse de l'effectif stagiaires et du nombre d'heures travaillées liés aux recrutements de personnels indispensables au fonctionnement des 4 unités de formation.

1) FONCTIONNEMENT

On note les variations suivantes en ce qui concerne les recettes de fonctionnement de l'exercice 2015 par rapport à l'exercice précédent :

- l'inscription budgétaire pour un montant de 2,750 millions de FCFP d'une convention avec le SEFI pour une formation « Agent hôtelier » apprentissage,
- un complément et un rattrapage d'une année de la quote-part des subventions versées par le Pays dans le cadre des mises aux normes électriques des unités du CFPA de Pirae et Punaruu pour 6 500 000 FCFP,
- une diminution des produits issus de la neutralisation des amortissements des biens affectés de 1,500 millions de FCFP.

Les dépenses de fonctionnement de l'exercice 2015 prévoient les diminutions des lignes budgétaires suivantes :

- publicité, information, relations publiques -1,8 millions de FCFP,
- transports de biens et transports collectifs de personnels -3,160 millions FCFP,
- autres charges externes - 8,026 millions FCFP,
- redevances pour brevet -200 000 FCFP,
- indemnités stagiaires -11,782 millions de FCFP,

Par ailleurs, le budget primitif de l'exercice 2015 prévoit la prise en charge des dépenses de fonctionnement supplémentaires suivantes :

- un complément de ressources pédagogiques pour la certification des formations du CFPA pour un montant de 1,3 millions de FCFP ;
- une augmentation de 700 000 FCFP des indemnités versées aux membres de jury pour l'évaluation des stagiaires lors de leur examen ;
- la prise en charge de timbres postaux supplémentaires pour un montant de 200 000 FCFP ;
- le recrutement d'un magasinier, d'un agent d'entretien, d'un planton et de 3 formateurs techniques pour une masse salariale de 19,478 millions de FCFP ;
- et l'augmentation de la dotation aux amortissements de 11,200 millions de FCFP.

2) INVESTISSEMENT

Les dépenses d'investissement qui feront l'objet, par décision de l'ordonnateur, d'un report des reliquats de crédits de l'exercice 2014 sur l'exercice 2015 prévoient ;

- la construction d'un abri pour les véhicules administratifs de l'unité du CFPA de FAAROA ;
- L'équipement du bâtiment R+1 de l'unité du CFPA de Pirae dont l'engagement des dépenses devra être réalisé dans le même temps que la construction du bâtiment afin de prévoir leur emplacement ;
- l'acquisition de matériels complémentaires permettant la mise en adéquation des plateaux techniques demandée dans le cadre de l'organisation des examens conduisant à la certification de chaque formation ;
- l'acquisition et la livraison en 2014 des derniers matériels pédagogiques financés par le Pays, programme 2010 ;
- l'achat de mobiliers, de matériels de bureau, d'un serveur informatique ;
- les travaux de construction du bâtiment R+1 de l'unité de formation de Pirae dont les travaux sont arrêtés pour un problème de désamiantage, l'exécution des travaux de constructions est prévue pour une durée de 18 mois ;
- les régularisations des écritures, évaluées à 65,5 millions, au niveau des sous-paragraphe des articles 213 - 218 - 281 et 284 lesquelles reflèteront une image fidèle des investissements à l'état des immobilisations visé en 2014.

On note l'inscription de 20 millions de FCFP liée à la migration de données informatiques de l'application stagiaires et permet l'évolution à moyen et long terme des traitements informatiques. Cette opération est financée sur fonds propres du CFPA.

-----ooOOoo-----

PROPOSITIONS BUDGETAIRES 2015 SECTION FONCTIONNEMENT - C F P A -

	BUDGET EXERCICE 2014 (A)	CREDITS REALISES 2014 au 02/02/2015 (B)	PROJET BUDGET 2015 (C)	Variation budgétaire (D=C-A)		Observations sur les variations
				%	Montant	
(I) LES RECETTES DE FONCTIONNEMENT	831 990 000	830 439 895	839 900 000	1%	7 910 000	
701 VENTE DE PRODUITS FINIS	6 550 000	6 098 350	6 560 000	0%	10 000	Recettes correspondant à la vente d'objets fabriqués par les stagiaires et la vente de tickets de repas.
706 PRESTATIONS DE FORMATION	250 000	2 636 088	3 000 000	100%	2 750 000	Formation AH apprentissage conventionnée en 2014 avec le SEFI, l'inscription budgétaire concerne la partie 2015.
708 PRODUITS DES ACTIVITES ANNEXES	40 000	0	40 000	0%	0	En prévision de la retenue des cautions d'hébergement pour dégradation du matériel ou des locaux.
744 SUBVENTIONS D'EXPLOITATION DU PAYS	746 000 000	746 000 000	746 000 000	0%	0	Subvention d'exploitation maintenue pour l'année 2015 à 746 MFCFP.
758 PRODUITS DE GESTION COURANTE	3 850 000	3 365 381	4 000 000	4%	150 000	Permet de comptabiliser les indemnités journalières versées par la CPS
771 PRODUITS EXCEPTIONNELS SUR OPERATION GESTION	300 000	707 555	300 000	100%	0	Dépôt de chèques non récupérés par les stagiaires.
776 PRODUITS ISSUS DE LA NEUTR.AMORTISSEMENTS	11 500 000	10 271 850	10 000 000	-13%	-1 500 000	Neutralisation pour l'année 2015 des amortissements des biens affectés.
777 QUOTE PART DES SUBVENTIONS D'INVESTISSEMENT	63 500 000	61 360 671	70 000 000	10%	6 500 000	Complément et rattrapage sur 1 an de la neutralisation de la quote part des subventions versées par le Pays dans le cadre des travaux de mises aux normes électriques des unités de Pirae et Punaaru.
(II) LES DEPENSES DE FONCTIONNEMENT	831 990 000	785 204 449	839 900 000	1%	7 910 000	
60 ACHATS ET VARIATIONS DE STOCKS	93 003 100	88 090 051	93 003 100	0%	0	
606 Achats d'approvisionnement non stockés	93 003 100		93 003 100	0%	0	Sans changement
60611- Electricité	19 000 000		19 000 000			
60612- Carburants et produits de garage	2 200 000		2 200 000			
60617- Eau	700 000		700 000			
6063- Fournitures d'entretien et de petit équipement	6 300 000		6 300 000			
6064- Fournitures administratives	2 000 000		2 000 000			
6065- Linges-Vêtements de travail	2 300 000		2 300 000			
60681- Fournitures scolaires	1 500 000		1 500 000			
60682- Produits pharmaceutiques et d'hygiène	500 000		500 000			
60683- Matières d'oeuvre pour les sections	48 753 100		48 753 100			
60684- Petit matériel, outillage et mobilier	4 000 000		4 000 000			
60685- Fournitures d'entretien et de petit équipement	5 000 000		5 000 000			
60686- Combustibles	750 000		750 000			
61 ACHATS DE SOUS-TRAITANCE ET SCES EXT.	25 250 000	20 981 444	26 550 000	5%	1 300 000	
613- Locations	2 500 000	2 081 108	2 500 000	0%	0	Sans changement
615- Travaux d'entretien et de réparation	15 800 000	13 391 443	15 800 000	0%	0	Sans changement
616- Primes d'assurance	6 250 000	5 321 089	6 250 000	0%	0	Sans changement
618- Documentation	700 000	187 804	2 000 000	186%	1 300 000	Complément de ressources pédagogiques pour la certification des formations du CFPA.
TOTAL DEPENSES FONCTIONNEMENT A REPORTER (1)	118 253 100	109 071 495	119 553 100	1%	1 300 000	

PROPOSITIONS BUDGETAIRES 2015 SECTION FONCTIONNEMENT - C F P A -

	BUDGET EXERCICE 2014 (A)	CREDITS REALISES 2014 au 02/02/2015 (B)	PROJET BUDGET 2015- (C)	Variation budgétaire (D=C-A)		Observations sur les variations
				%	Montant	
Report dépenses fonctionnement (I)	118 253 100	109 071 495	119 553 100	1%	1 300 000	
62 AUTRES SERVICES EXTERIEURS	52 840 000	41 275 886	40 753 860	-23%	-12 086 140	
621 - Personnel extérieur à l'établissement	600 000	510 000	1 300 000	117%	700 000	Indemnités versées aux membres du jury chargés de l'évaluation des stagiaires en examen.
622 - Rémunération d'intermédiaires et d'honoraires	1 550 000	864 327	1 550 000	0%	0	Sans changement.
623 - Publicité, information, relations publiques	5 800 000	5 575 214	4 000 000	-31%	-1 800 000	Concernent les parutions, tirages de dépliants, supports publicitaires.
624 - Transports de biens et transports collectifs de pel	6 160 000	4 041 440	3 000 000	-51%	-3 160 000	Départs en congés administratifs.
625 - Déplacements, missions et réceptions	2 700 000	1 138 591	2 700 000	0%	0	Sans changement.
626 - Frais de poste et de télécommunication	7 000 000	6 069 185	7 200 000	3%	200 000	Prise en charge des timbres postaux supplémentaires.
627 - Services bancaires et assimilés	30 000	12 000	30 000	0%	0	Sans changement.
628 - Autres charges externes	29 000 000	23 065 129	20 973 860	-28%	-8 026 140	Diminution des missions AFPA et suppression des prestations publicitaires.
63 IMPOTS, TAXES ET VERSEMENTS ASSIMILES	950 000	753 841	950 000	0%	0	
637 - Autres impôts et taxes	950 000	753 841	950 000	0%	0	Sans changement.
64 CHARGES DE PERSONNEL	321 936 668	305 391 600	341 414 725	6%	19 478 057	
641 - Rémunération du pel permanent et pel/emplois bloqués	249 002 692	237 659 293	261 705 248	5%	12 702 556	Recrutement d'un magasinier, d'un agent d'entretien, d'un planton et des formateurs techniques
643 - Rémunération du personnel sur crédits (saisonniers)	1 500 000	1 406 632	2 569 728	71%	1 069 728	En prévision du recrutement d'un personnel saisonnier en 2015.
645 - Charges de sécurité sociale et de prévoyance	70 933 976	66 325 675	76 639 749	8%	5 705 773	Variation relative à l'augmentation de la masse salariale et la prise en compte en 2015 d'une augmentation
645-11 Personnel Permanent/emplois bloqués	70 583 976		75 894 528	8%	5 310 552	prévisionnelle d'un point sur les charges patronales.
645-13 Charges de CPS : personnel sur crédits	350 000		745 221	113%	395 221	
647 - Autres charges sociales	500 000	0	500 000	0%	0	Sans changement.
65 AUTRES CHARGES DE GESTION COURANTE	221 950 232	212 722 468	209 068 315	-5%	-11 981 917	
651 - Redevances pour brevet	1 750 000	1 688 371	1 550 000	-11%	-200 000	Annulation de certaines redevances sur les logiciels dont l'exploitation arrive à expiration.
656 - Rémunération diverses (Indemnités stagiaires)	220 200 232	211 034 097	208 418 315	-5%	-11 781 917	Le montant des indemnités stagiaires correspondent à la formation de 616 stagiaires pour 382 000 heures
656-1 Indemnités stagiaires	202 503 220		190 827 810	-6%	-11 675 410	travaillées.
656-2 Charges de CPS	17 697 012		17 590 505	-1%	-106 507	
67 CHARGES EXCEPTIONNELLES	60 000	0	60 000	100%	0	
671 - Charges exceptionnelles sur opérations de gestion	60 000	0	60 000	100%	0	Sans changement.
68 DOTATIONS AUX AMORTISSEMENTS	116 000 000	115 989 159	127 200 000	10%	11 200 000	
681 - Dotations aux amortissements et aux provisions	116 000 000	115 989 159	127 200 000	10%	11 200 000	Augmentation de la dotation et rattrapage sur un an de la dotation destinée aux travaux de mises aux normes électriques.
TOTAL GENERAL DEPENSES FONCTIONNEMENT	831 990 000	785 204 449	839 900 000	1%	7 910 000	

PROPOSITIONS BUDGETAIRES 2015 SECTION INVESTISSEMENT - C F P A -

	BUDGET EXERCICE 2014 (A)	CREDITS REALISES 2014 au 02/02/2015 (B)	PROJET BUDGET 2015 (C)	Variation budgétaire (D=C-A)		Observations sur les variations
				%	Montant	
I) LES RECETTES D'INVESTISSEMENT	146 122 722	116 312 058	192 895 000	32%	46 772 278	
13 SUBVENTIONS D'INVESTISSEMENT	29 922 722	0	0	-100%	-29 922 722	
138 - 0902002 - Mises aux normes des réseaux du CFPA	20 963 221	0	0	100%	-20 963 221	Versement en 2014 du solde de l'opération de mises aux normes électriques des unités de Pirae et Punaaru.
138 - 1001001 - Subv. matériels pédagogiques 2010	8 959 501	0	0	100%	-8 959 501	Versement du solde de la subvention en 2014 pour l'acquisition des matériels pédagogiques.
16 EMPRUNTS ET DETTES ASSIMILEES	200 000	320 000	240 000	100%	40 000	
165 - Dépôts et cautionnements reçus	200 000	320 000	240 000	100%	40 000	Ligne budgétaire relative au versement des cautions d'hébergement (l'aarao) par les stagiaires
21 IMMOBILISATIONS CORPORELLES	0	2 899	65 225 000	100%	65 225 000	
213 - CONSTRUCTIONS	0	2 899	65 000 000	100%	65 000 000	Réimputations des acquisitions (21357 au lieu de 21356)
218 - AUTRES IMMOBILISATIONS	0	0	225 000	100%	225 000	Réimputations des acquisitions (218327 au lieu de 21832)
28 AMORTISSEMENTS DES IMMOBILISATIONS	116 000 000	115 989 159	127 430 000	10%	11 430 000	
280 - AMORTISSEMENT DES IMMOB. INCORPORELLES	700 000	661 259	700 000	0%	0	Ces montants viennent en contrepartie du compte 681 "dotation aux amortissements", les différentes
281 - AMORTISS. DES IMMOB. CORPORELLES ACQUIS	104 900 000	105 056 050	116 330 000	11%	11 430 000	imputations varient selon la nature des biens.
284 - AMORTISS. DES IMMOB. CORPORELLES AFFECTEES	10 400 000	10 271 850	10 400 000	0%	0	
II) LES DEPENSES D'INVESTISSEMENT	463 238 173	99 553 155	167 295 000	-64%	-295 943 173	
10 CAPITAL ET RESERVES	11 500 000	10 271 850	10 000 000	-13%	-1 500 000	
102- Apports, affectations	11 500 000	10 271 850	10 000 000	-13%	-1 500 000	Somme inscrite en contrepartie du compte 776 "Produits issus de la neutralisation des amortissements".
13 SUBVENTIONS D'INVESTISSEMENT	73 746 834	71 607 505	70 000 000	-5%	-3 746 834	
138 - 0702001 - Subvention matériels pédagogiques 2007	10 246 834	10 246 834	0	100%	-10 246 834	A annuler
139- Subvention d'investissement virée au résultat de l'exercice	63 500 000	61 360 671	70 000 000	10%	6 500 000	Somme inscrite en contrepartie du compte 777 "Quote part des subventions d'investissement".
16 EMPRUNTS ET DETTES ASSIMILEES	200 000	200 000	240 000	100%	40 000	
165 - Dépôts et cautionnements reçus	200 000	200 000	240 000	100%	40 000	Ligne budgétaire concernant le remboursement des cautions d'hébergement aux stagiaires
20 IMMOBILISATIONS INCORPORELLES	270 696	0	20 000 000	2288%	19 729 304	
205- Concessions droits similaires, Brevets ...	270 696	0	20 000 000	-100%	19 729 304	Migrations de l'application stagiaires et évolution des données informatiques.
TOTAL DEPENSES INVESTISSEMENT A REPORTER (I)	85 717 530	82 079 355	100 240 000	17%	14 522 470	

PROPOSITIONS BUDGETAIRES 2015 SECTION INVESTISSEMENT - C F P A -

	BUDGET EXERCICE 2014 (A)	CREDITS REALISES 2014 au 02/02/2015 (B)	PROJET BUDGET 2015 - (C)	Variation budgétaire (D=C-A)		Observations sur les variations
				%	Montant	
Report dépenses investissement (I)	85 717 530	82 079 355	100 240 000	17%	14 522 470	
21 IMMOBILISATIONS CORPORELLES	113 230 868	16 857 715	66 725 000	-41%	-46 505 868	
CONSTRUCTIONS	33 609 866	4 764 931	65 000 000	-100%	31 390 134	
213- Constructions	23 439 451	4 764 931	65 000 000	-100%	41 560 549	Décision de reports des reliquats de crédits 2014/2015 et réimputation des acquisitions en 21357 au lieu de 21356
213- 0902002 - Mises aux normes CFPA Pirae Pinarui	10 170 415	0	0	-100%	-10 170 415	Décision de reports des reliquats de crédits 2014/2015.
INSTALLATIONS TECHNIQUES	73 391 900	7 464 197	0	-100%	-73 391 900	
215- Matériels et outillage	68 928 793	3 146 769	0	-100%	-68 928 793	Décision de reports des reliquats de crédits 2014/2015.
215- 1001001 - Matériels pédagogiques 2010 CFPA	4 463 107	4 317 428	0	100%	-4 463 107	Décision de reports des reliquats de crédits 2014/2015.
AUTRES IMMOBILISATIONS CORPORELLES	6 229 102	4 628 587	1 725 000	-72%	-4 504 102	
218- Autres immobilisations corporelles	6 229 102	4 628 587	1 725 000	-72%	-4 504 102	Décision de reports des reliquats de crédits 2014/2015 et réimputation des acquisitions en 218327 au lieu de 21832 (225 000 FCF)
23 IMMOBILISATIONS EN COURS	264 289 775	616 085	100 000	-100%	-264 189 775	
231- Constructions en cours UF Pirae	260 468 356	616 085	100 000	-100%	-260 368 356	Décision de reports des reliquats de crédits 2014/2015.
231- 0102005 - Constructions en cours UF Raiatea	321 419	0	0	-100%	-321 419	Décision de reports des reliquats de crédits 2014/2015.
231- 0302002 - Constructions en cours UF Taravao	3 500 000	0	0	-100%	-3 500 000	Décision de reports des reliquats de crédits 2014/2015.
28 AMORTISSEMENT	0	0	230 000	100%	230 000	
284 - Amortissement des immobilisations	0	0	230 000		230 000	Ajustement des amortissements par réimputation en 281357 au lieu du 284356
TOTAL DEPENSES INVESTISSEMENT (II)	463 238 173	99 553 155	167 295 000	-64%	-295 943 173	0
III) VARIATION DU FONDS DE ROULEMENT	-317 115 451	61 994 349	25 600 000	-8%	25 600 000	<i>Le résultat du budget prévisionnel de l'exercice 2015 est excédentaire.</i>

Le budget prévisionnel de l'exercice 2015 est arrêté en recettes et en dépenses à la somme de :
 Un milliard trente deux millions sept cent quatre vingt quinze mille francs C.F.P. (1 032 795 000 FCF)

	Fonctionnement	Investissement	Totaux
Recettes	839 900 000	192 895 000	1 032 795 000
Dépenses	839 900 000	167 295 000	1 007 195 000
Résultats BP 2015	0	25 600 000	25 600 000

* On note que le budget prévisionnel de fonctionnement 2015 est équilibré par l'attribution d'une subvention de 746 millions de FCFP. Le versement de cette subvention permet de former 616 stagiaires pour 382 000 heures travaillées.
 Le budget prévisionnel d'investissement 2015 est établi par la mise en place de crédits relatifs aux écritures d'ordre et aux opérations nécessaires en début d'exercice. Son résultat est excédentaire de 25,6 millions de FCFP.
 Aucune nouvelle subvention d'investissement n'est sollicitée par le CFPA auprès du Pays.

BUDGET PRINCIPAL

CENTRE DE FORMATION PROFESSIONNELLE POUR ADULTES

PROJET DE BUDGET DE L'EXERCICE 2015

CADRE 1
(DEVELOPPEMENT DES CREDITS CLASSE 6)

NUMEROS					CHAPITRES, ARTICLES, PARAGRAPHES ET PROGRAMMES	MONTANTS DES CREDITS				
Chap	Art	Parag	Sous Parag	Programme	INTITULES	BUDGET Exercice 2014 (1)	CREDITS REALISES Exercice 2014 à la date du 02/02/15 (2)	BUDGET PRIMITIF Exercice 2015 (3)	DIFFERENCE (4 = 3 - 1)	OBSERVATION
60	6				SECTION I - FONCTIONNEMENT					
					ACHATS ET VARIATIONS DES STOCKS					
					ACHATS APPROVISIONNEMENTS NON STOCKES					
					Sous-total 606	93 003 100	88 090 051	93 003 100	0	
					Total chapitre 60.....	93 003 100	88 090 051	93 003 100	0	
61	3				ACHATS DE SOUS-TRAITANCE ET SERVICES EXTERIEURES					
					LOCATIONS	2 500 000	2 081 108	2 500 000	0	
	5				TRAVAUX ENTRETIEN ET REPARATIONS	2 500 000	2 081 108	2 500 000	0	
						15 800 000	13 391 443	15 800 000	0	
	6				PRIMES ASSURANCES	15 800 000	13 391 443	15 800 000	0	
						6 250 000	5 321 089	6 250 000	0	
	8				DIVERS	6 250 000	5 321 089	6 250 000	0	
						700 000	187 804	2 000 000	1 300 000	
					Sous-total 618	700 000	187 804	2 000 000	1 300 000	
					Total chapitre 61.....	25 250 000	20 981 444	26 550 000	1 300 000	
62	1				AUTRES SERVICES EXTERIEURS(EN RELATION AVEC L'ACTI	600 000	510 000	1 300 000	700 000	
					PERSONNEL EXTERIEUR A L'ETABLISSEMENT					
	2				REMUNERATIONS INTERMEDIAIRES ET HONORAIRES	600 000	510 000	1 300 000	700 000	
						1 550 000	864 327	1 550 000	0	
	3				PUBLICITE INFORMATION PUBLICATION	1 550 000	864 327	1 550 000	0	
						5 800 000	5 575 214	4 000 000	- 1 800 000	
	4				TRANSPORTS DE BIENS ET TRANSPORTS COLLECTIFS PERSO	5 800 000	5 575 214	4 000 000	- 1 800 000	
						6 160 000	4 041 440	3 000 000	- 3 160 000	
	5				DEPLACEMENTS MISSIONS ET RECEPTIONS	6 160 000	4 041 440	3 000 000	- 3 160 000	
						2 700 000	1 138 591	2 700 000	0	
	6				FRAIS POSTAUX ET TELECOMMUNICATIONS	2 700 000	1 138 591	2 700 000	0	
						7 000 000	6 069 185	7 200 000	200 000	
	7				SERVICES BANCAIRES ET ASSIMILES	7 000 000	6 069 185	7 200 000	200 000	
						30 000	12 000	30 000	0	
8				CHARGES EXTERNES DIVERSES	30 000	12 000	30 000	0		
					29 000 000	23 065 129	20 973 860	- 8 026 140		
					Sous-total 628	29 000 000	23 065 129	20 973 860	- 8 026 140	
					Total chapitre 62.....	52 840 000	41 275 886	40 753 860	- 12 086 140	
63	7				IMPOTS TAXES ET VERSEMENTS ASSILILES	950 000	753 841	950 000	0	
					AUTRES IMPOTS, TAXES ET VERSEMENTS ASSIMILES					
					Sous-total 637	950 000	753 841	950 000	0	
					Total chapitre 63.....	950 000	753 841	950 000	0	

CADRE 1
(DEVELOPPEMENT DES CREDITS CLASSE 1-2-3-4)

NUMEROS					CHAPITRES, ARTICLES, PARAGRAPHE ET PROGRAMMES	MONTANTS DES CREDITS				
Chap	Art	Parag	Sous Parag	Programme	INTITULES	BUDGET Exercice 2014 (1)	CREDITS REALISES Exercice 2014 à la date du 02/02/15 (2)	BUDGET PRIMITIF Exercice 2015 (3)	DIFFERENCE (4 = 3 - 1)	OBSERVATION
10	2				SECTION II - OPERATION EN CAPITAL CAPITAL ET RESERVES APPORTS Sous-total 102 Total chapitre 10.....	11 500 000 11 500 000 11 500 000	10 271 850 10 271 850 10 271 850	10 000 000 10 000 000 10 000 000	- 1 500 000 - 1 500 000 - 1 500 000	
13	8			0702001	SUBVENTION INVESTISSEMENT [RF] Acquisitions matériels pédagogiques 2007 Sous-total 138	10 246 834 10 246 834	10 246 834 10 246 834	0 0	- 10 246 834 - 10 246 834	
	9				SUBVENTION INVESTISSEMENT INSCRITE AU Cpte RESULTAT Sous-total 139 Total chapitre 13.....	63 500 000 63 500 000 73 746 834	61 360 671 61 360 671 71 607 505	70 000 000 70 000 000 70 000 000	6 500 000 6 500 000 - 3 746 834	
16	5				EMPRUNTS ET DETTES ASSIMILEES DEPOTS ET CAUTIONNEMENTS Sous-total 165 Total chapitre 16.....	200 000 200 000 200 000	200 000 200 000 200 000	240 000 240 000 240 000	40 000 40 000 40 000	
20	5				IMMOBILISATIONS INCORPORELLES CONCESSIONS DROITS SIMILAIRES BREVETS LICENCES.... Sous-total 205 Total chapitre 20.....	270 696 270 696 270 696	0 0 0	20 000 000 20 000 000 20 000 000	19 729 304 19 729 304 19 729 304	
21	3			0902002	IMMOBILISATIONS CORPORELLES CONSTRUCTIONS [RF] Mise aux normes CFPA Pirae Punaruu Sous-total 213	23 439 451 10 170 415 33 609 866	4 764 931 0 4 764 931	65 000 000 0 65 000 000	41 560 549 - 10 170 415 31 390 134	
	5			1001001	INSTALLATIONS TECHNIQUES MATERIELS ET OUTILLAGES [RF] Acquisitions matériels pédagogiques 2010 Sous-total 215	68 928 793 4 463 107 73 391 900	3 146 769 4 317 428 7 464 197	0 0 0	- 68 928 793 - 4 463 107 - 73 391 900	
	8				AUTRES IMMOBILISATIONS CORPORELLES Sous-total 218 Total chapitre 21.....	6 229 102 6 229 102 113 230 868	4 628 587 4 628 587 16 857 715	1 725 000 1 725 000 66 725 000	- 4 504 102 - 4 504 102 - 46 505 868	
23	1			0102005 0302002	IMMOBILISATIONS EN COURS IMMOBILISATIONS EN COURS [RF] Constructions et aménagements CFPA de Raiatea (CD2 [RF] Constructions CFPA TARAVAO Sous-total 231 Total chapitre 23.....	260 468 356 321 419 3 500 000 264 289 775 264 289 775	616 085 0 0 616 085 616 085	100 000 0 0 100 000 100 000	- 260 368 356 - 321 419 - 3 500 000 - 264 189 775 - 264 189 775	

CADRE 1
(DEVELOPPEMENT DES CREDITS CLASSE 6)

NUMEROS					CHAPITRES, ARTICLES, PARAGRAPHS ET PROGRAMMES	MONTANTS DES CREDITS				
Chap	Art	Parag	Sous Parag	Programme	INTITULES	BUDGET Exercice 2014 (1)	CREDITS REALISES Exercice 2014 à la date du 02/02/15 (2)	BUDGET PRIMITIF Exercice 2015 (3)	DIFFERENCE (4 = 3 - 1)	OBSERVATION
64					SECTION I - FONCTIONNEMENT					
	1				CHARGES DE PERSONNEL					
					REMUNERATION PERSONNEL PERMANENT ET S/EMPLOI BLOQ	249 002 692	237 659 293	261 705 248	12 702 556	
	3				Sous-total 641	249 002 692	237 659 293	261 705 248	12 702 556	
					REMUNERATION PERSONNEL SUR CREDITS	1 500 000	1 406 632	2 569 728	1 069 728	
	5				Sous-total 643	1 500 000	1 406 632	2 569 728	1 069 728	
					CHARGES SOCIALES CPS	70 933 976	66 325 675	76 639 749	5 705 773	
	7				Sous-total 645	70 933 976	66 325 675	76 639 749	5 705 773	
					AUTRES CHARGES SOCIALES	500 000	0	500 000	0	
					Sous-total 647	500 000	0	500 000	0	
					Total chapitre 64.....	321 936 668	305 391 600	341 414 725	19 478 057	
65	1				AUTRES CHARGES DE GESTION COURANTE					
					REDEVANCES BREVETS LICENCES MARQUES PROCEDES	1 750 000	1 688 371	1 550 000	- 200 000	
					Sous-total 651	1 750 000	1 688 371	1 550 000	- 200 000	
	6				REMUNERATION DES STAGIAIRES	220 200 232	211 034 097	208 418 315	- 11 781 917	
					Sous-total 656	220 200 232	211 034 097	208 418 315	- 11 781 917	
					Total chapitre 65.....	221 950 232	212 722 468	209 968 315	- 11 981 917	
67	1				CHARGES EXCEPTIONNELLES					
					CHARGES EXCEPTIONNELLES SUR OPERATION GEST EXERCI.	60 000	0	60 000	0	
					Sous-total 671	60 000	0	60 000	0	
					Total chapitre 67.....	60 000	0	60 000	0	
68	1				DOTATIONS AUX AMORTISSEMENTS					
					DOTATIONS AUX AMORTISSEMENTS ET AUX PROVISIONS	116 000 000	115 989 159	127 200 000	11 200 000	
					Sous-total 681	116 000 000	115 989 159	127 200 000	11 200 000	
					Total chapitre 68.....	116 000 000	115 989 159	127 200 000	11 200 000	
					TOTAL DE LA SECTION FONCTIONNEMENT	831 990 000	785 204 449	839 900 000	7 910 000	

CADRE 1
(DEVELOPPEMENT DES CREDITS CLASSE 1-2-3-4)

NUMEROS					CHAPITRES, ARTICLES, PARAGRAPHS ET PROGRAMMES	MONTANTS DES CREDITS				
Chap	Art	Parag	Sous Parag	Programme	INTITULES	BUDGET Exercice 2014 (1)	CREDITS REALISES Exercice 2014 à la date du 02/02/15 (2)	BUDGET PRIMITIF Exercice 2015 (3)	DIFFERENCE (4 = 3 - 1)	OBSERVATION
28	4				SECTION II - OPERATION EN CAPITAL					
					AMORTISSEMENTS DES IMMOBILISATIONS					
					AMMORT IMMOB CORPOR CHARGE RENOUV NON A L'ETABL					
					Sous-total 284	0	0	230 000	230 000	
					Total chapitre 28.....	0	0	230 000	230 000	
					TOTAL DE LA SECTION OPERATION EN CAPITAL	463 238 173	99 553 155	167 295 000	- 295 943 173	

CADRE 2
(DEVELOPPEMENT DES RECETTES CLASSE 7)

NUMEROS					CHAPITRES, ARTICLES, PARAGRAPHS ET PROGRAMMES	MONTANTS DES RECETTES				
Chap	Art	Parag	Sous Parag	Programme	INTITULES	BUDGET Exercice 2014 (1)	CREDITS REALISES Exercice 2014 à la date du 02/02/15 (2)	BUDGET PRIMITIF Exercice 2015 (3)	DIFFERENCE (4 = 3 - 1)	OBSERVATION
70	1				SECTION I - FONCTIONNEMENT					
					VENTES DE MARCHANDISES					
					VENTES PRODUITS FINIS					
					Sous-total 701	6 550 000	6 299 550	6 560 000	10 000	
					PRESTATIONS SERVICES	250 000	2 636 088	3 000 000	2 750 000	
74	4				Sous-total 706	250 000	2 636 088	3 000 000	2 750 000	
					PRODUITS DES ACTIVITES ANNEES	40 000	0	40 000	0	
					Sous-total 708	40 000	0	40 000	0	
					Total chapitre 70.....	6 840 000	8 935 638	9 600 000	2 760 000	
74	4				SUBVENTION EXPLOITATION					
					SUBVENTION DE FONCTIONNEMENT POLYNÉSIE FRANÇAISE	746 000 000	746 000 000	746 000 000	0	
					Sous-total 744	746 000 000	746 000 000	746 000 000	0	
					Total chapitre 74.....	746 000 000	746 000 000	746 000 000	0	
75	8				AUTRES PRODUITS DE GESTION COURANTE					
					DIVERS AUTRES PRODUITS DE GESTION COURANTE	3 850 000	4 360 223	4 000 000	150 000	
					Sous-total 758	3 850 000	4 360 223	4 000 000	150 000	
					Total chapitre 75.....	3 850 000	4 360 223	4 000 000	150 000	
77	1				PRODUITS EXCEPTIONNELS					
					PRODUITS EXCEPTIONNELS SUR OPERATION GESTION EXERC	300 000	707 555	300 000	0	
					Sous-total 771	300 000	707 555	300 000	0	
					Produits de la neutralisation des amortissements	11 500 000	10 271 850	10 000 000	- 1 500 000	
					Sous-total 776	11 500 000	10 271 850	10 000 000	- 1 500 000	
					QUOTE-PART SUBVENTIONS INVEST VIREE AUX RESULT EXE	63 500 000	61 360 671	70 000 000	6 500 000	
					Sous-total 777	63 500 000	61 360 671	70 000 000	6 500 000	
					Total chapitre 77.....	75 300 000	72 340 076	80 300 000	5 000 000	
					TOTAL DE LA SECTION FONCTIONNEMENT	831 990 000	831 635 937	839 900 000	7 910 000	

CADRE 3
(TABLEAU RECAPITULATIF DES DEPENSES ET RECETTES)

DEPENSES			Section I - FONCTIONNEMENT		RECETTES
NUMEROS des POSTES	INTITULES DES DEPENSES	MONTANT des prévisions de DEPENSES	NUMEROS des POSTES	INTITULES DES RECETTES	MONTANT des prévisions de RECETTES
60	ACHATS ET VARIATIONS DES STOCKS	93 003 100	70	VENTES DE MARCHANDISES	9 600 000
61	ACHATS DE SOUS-TRAITANCE ET SERVICES EXTERIEURS	26 550 000	74	SUBVENTION EXPLOITATION	746 000 000
62	AUTRES SERVICES EXTERIEURS(EN RELATION AVEC L'AC	40 753 860	75	AUTRES PRODUITS DE GESTION COURANTE	4 000 000
63	IMPOTS TAXES ET VERSEMENTS ASSILILES	950 000	77	PRODUITS EXCEPTIONNELS	80 300 000
64	CHARGES DE PERSONNEL	341 414 725			
65	AUTRES CHARGES DE GESTION COURANTE	209 968 315			
67	CHARGES EXCEPTIONNELLES	60 000			
68	DOTATIONS AUX AMORTISSEMENTS	127 200 000			
	Total des DEPENSES	839 900 000		Total des RECETTES	839 900 000
	Mode de réalisation de l'équilibre : Excédent de l'exercice (Virement à la section II)			Mode de réalisation de l'équilibre : Déficit de l'exercice (Virement de la section II)	
	Montant TOTAL	839 900 000		Montant TOTAL	839 900 000

CADRE 2
(DEVELOPPEMENT DES RECETTES CLASSE 1-2-3-4)

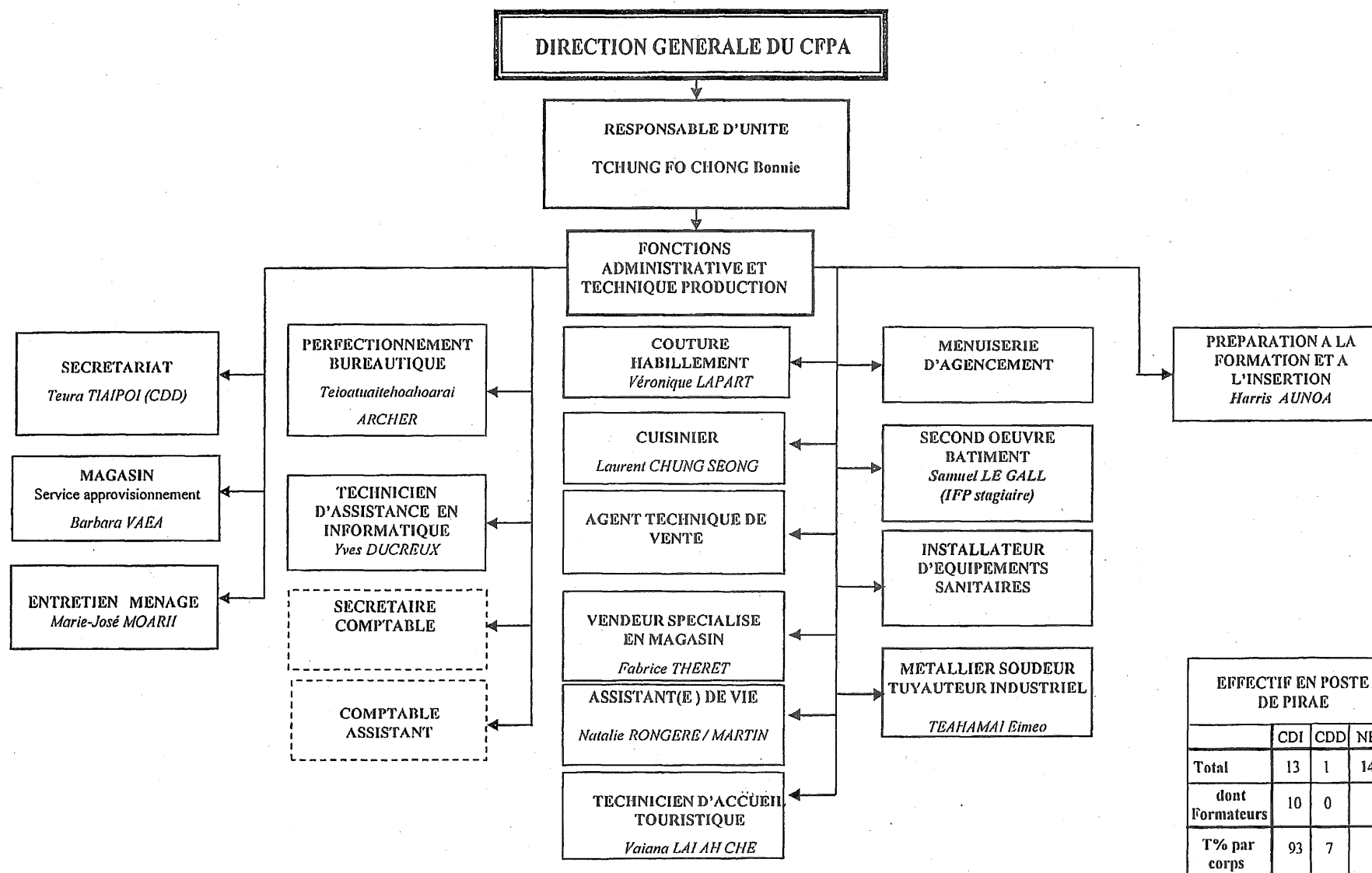
NUMEROS					CHAPITRES, ARTICLES, PARAGRAPHES ET PROGRAMMES	MONTANTS DES RECETTES				
Chap	Art	Parag	Sous Parag	Programme	INTITULES	BUDGET Exercice 2014 (1)	CREDITS REALISES Exercice 2014 à la date du 02/02/15 (2)	BUDGET PRIMITIF Exercice 2015 (3)	DIFFERENCE (4 = 3 - 1)	OBSERVATION
13	8			0902002 1001001	SECTION II - OPERATION EN CAPITAL					
					SUBVENTION INVESTISSEMENT					
					[RF] Mise aux normes CFPA Pirae Punaruu	20 963 221	0	0	- 20 963 221	
					[RF] Acquisitions matériels pédagogiques 2010	8 959 501	0	0	- 8 959 501	
					Sous-total 138	29 922 722	0	0	- 29 922 722	
					Total chapitre 13.....	29 922 722	0	0	- 29 922 722	
16	5				EMPRUNTS ET DETTES ASSIMILEES					
					DEPOTS ET CAUTIONNEMENTS	200 000	320 000	240 000	40 000	
					Sous-total 165	200 000	320 000	240 000	40 000	
					Total chapitre 16.....	200 000	320 000	240 000	40 000	
21	3				IMMOBILISATIONS CORPORELLES					
					CONSTRUCTIONS		2 899	65 000 000	65 000 000	
					Sous-total 213	0	2 899	65 000 000	65 000 000	
					AUTRES IMMOBILISATIONS CORPORELLES		0	225 000	225 000	
					Sous-total 218	0	0	225 000	225 000	
					Total chapitre 21.....	0	2 899	65 225 000	65 225 000	
28	0				AMORTISSEMENTS DES IMMOBILISATIONS					
					AMORTISSEMENTS IMMOBILISATIONS INCORPORELLES	700 000	661 259	700 000	0	
					Sous-total 280	700 000	661 259	700 000	0	
					AMORTISSEMENTS IMMOBILISATIONS CORPORELLES	104 900 000	105 056 050	116 330 000	11 430 000	
					Sous-total 281	104 900 000	105 056 050	116 330 000	11 430 000	
					AMMORT IMMOB CORPOR CHARGE RENOUV NON A L'ETABL	10 400 000	10 271 850	10 400 000	0	
					Sous-total 284	10 400 000	10 271 850	10 400 000	0	
					Total chapitre 28.....	116 000 000	115 989 159	127 430 000	11 430 000	
					TOTAL DE LA SECTION OPERATION EN CAPITAL	146 122 722	116 312 058	192 895 000	46 772 278	

CADRE 3
(TABLEAU RECAPITULATIF DES DEPENSES ET RECETTES)

DEPENSES			Section II - OPERATION EN CAPITAL		RECETTES	
NUMEROS des POSTES	INTITULES DES DEPENSES	MONTANT des prévisions de DEPENSES	NUMEROS des POSTES	INTITULES DES RECETTES	MONTANT des prévisions de RECETTES	
10	CAPITAL ET RESERVES	10 000 000	16	EMPRUNTS ET DETTES ASSIMILEES	240 000	
13	SUBVENTION INVESTISSEMENT	70 000 000	21	IMMOBILISATIONS CORPORELLES	65 225 000	
16	EMPRUNTS ET DETTES ASSIMILEES	240 000	28	AMORTISSEMENTS DES IMMOBILISATIONS	127 430 000	
20	IMMOBILISATIONS INCORPORELLES	20 000 000				
21	IMMOBILISATIONS CORPORELLES	66 725 000				
23	IMMOBILISATIONS EN COURS	100 000				
28	AMORTISSEMENTS DES IMMOBILISATIONS	230 000				
	Total des DEPENSES	167 295 000		Total des RECETTES	192 895 000	
	Mode de réalisation de l'équilibre : Déficit de l'exercice (Virement à la section I) Augmentation du fonds de roulement	25 600 000		Mode de réalisation de l'équilibre : Excédent de l'exercice (Virement de la section I) Diminution du fonds de roulement		
Montant TOTAL		192 895 000	Montant TOTAL		192 895 000	
TOTAL BRUT DES DEPENSES ...		1 032 795 000	TOTAL BRUT DES RECETTES		1 032 795 000	
A déduire : dépenses internes (Virements entre sections)			A déduire : recettes internes (Virements entre sections)			
TOTAL NET DES DEPENSES		1 032 795 000	TOTAL NET DES RECETTES		1 032 795 000	

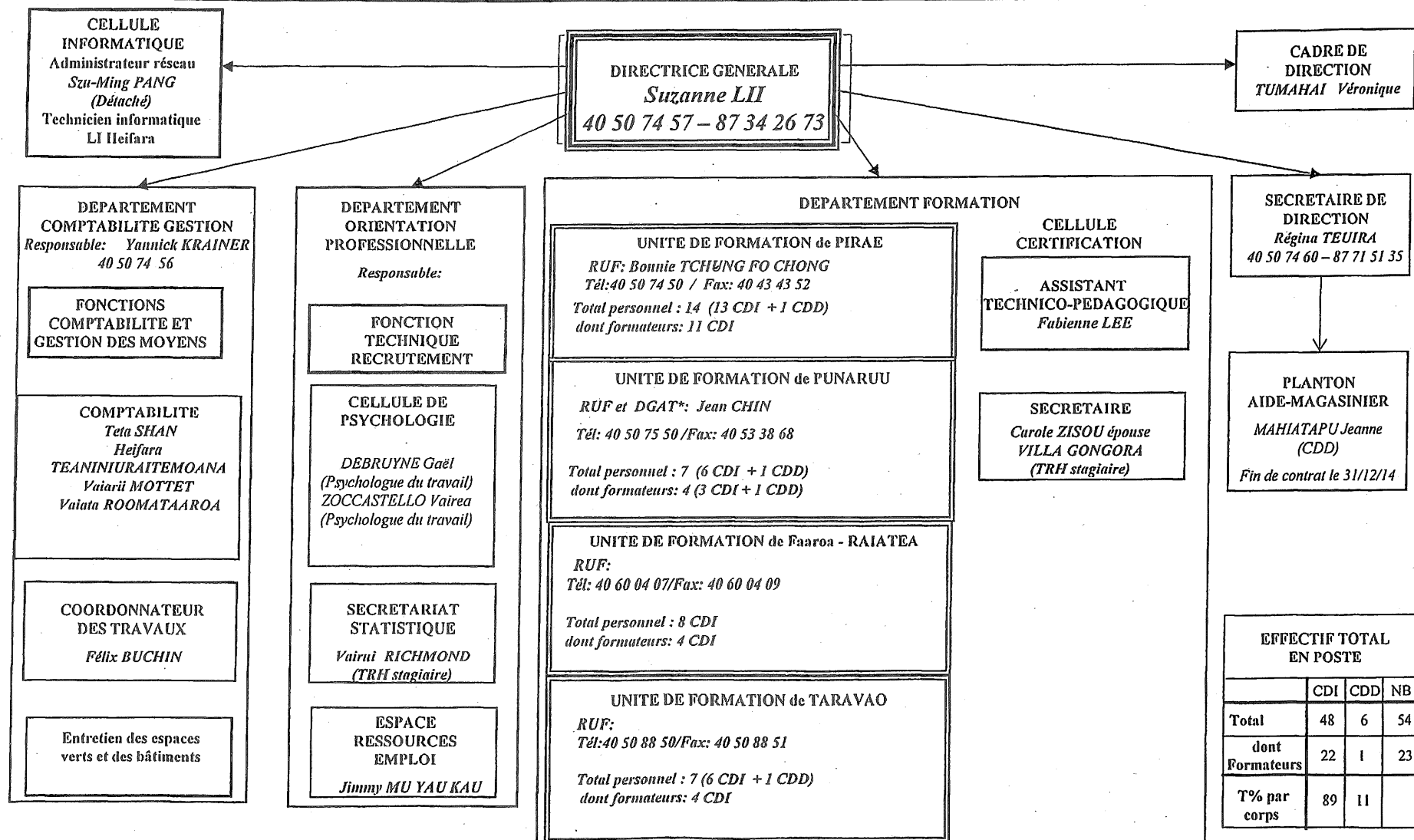
**ORGANIGRAMME 2014 DU CENTRE DE FORMATION PROFESSIONNELLE DES ADULTES
SITE DE PIRAE**

SITUATION AU
31/12/2014



ORGANIGRAMME 2014 DU CENTRE DE FORMATION PROFESSIONNELLE DES ADULTES **DIRECTION GENERALE (SITE DE PIRAE)**

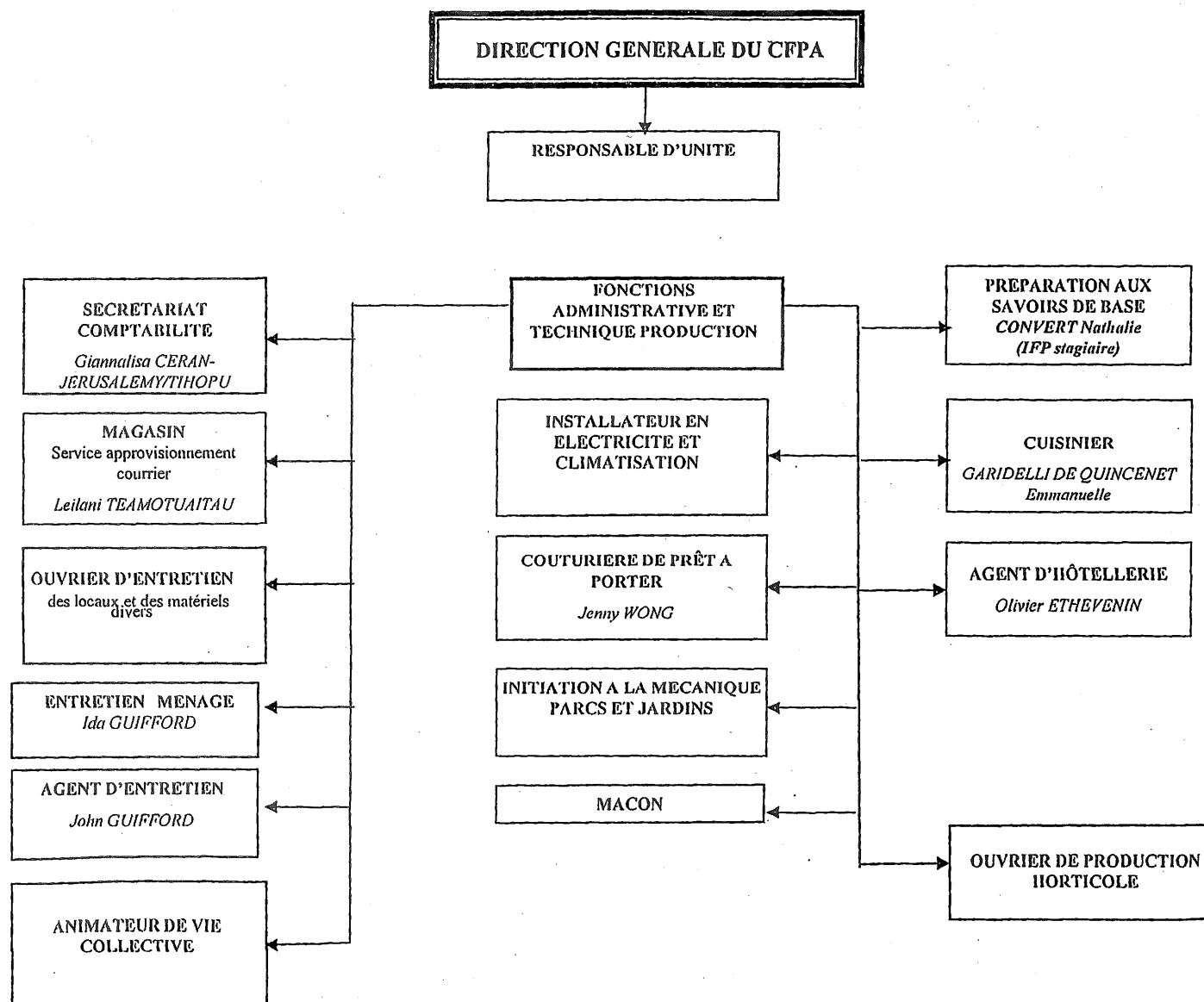
SITUATION AU
31/12/2014



*DGAT: Directeur Général Adjoint Technique

ORGANIGRAMME 2014 DU CENTRE DE FORMATION PROFESSIONNELLE DES ADULTES SITE DE RAIATEA

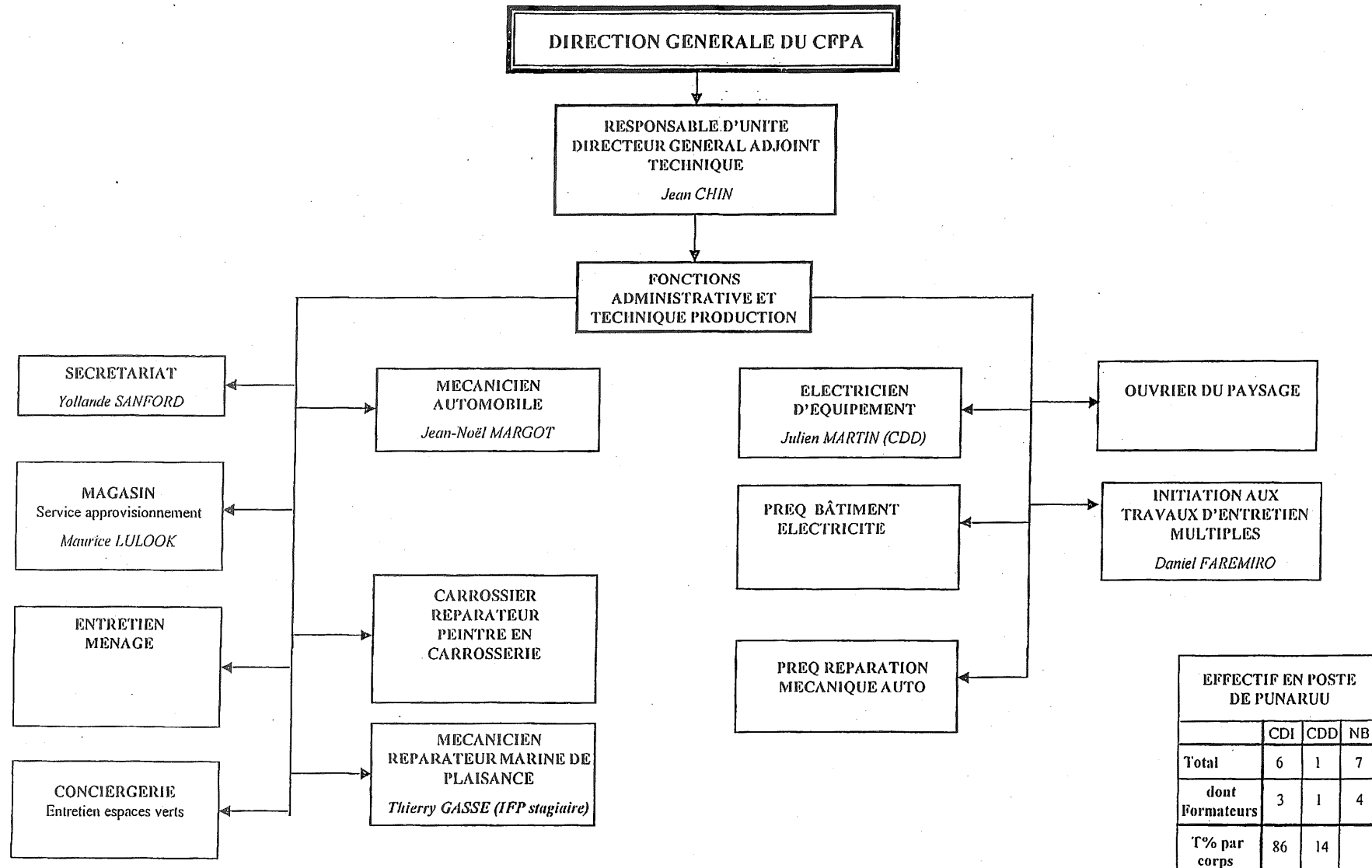
SITUATION AU
31/12/2014



EFFECTIF EN POSTE DE RAIATEA			
	CDI	CDD	NB
Total	8	0	8
dont Formateurs	4	0	
T% par corps	100	0	

ORGANIGRAMME 2014 DU CENTRE DE FORMATION PROFESSIONNELLE DES ADULTES SITE DE PUNARUU

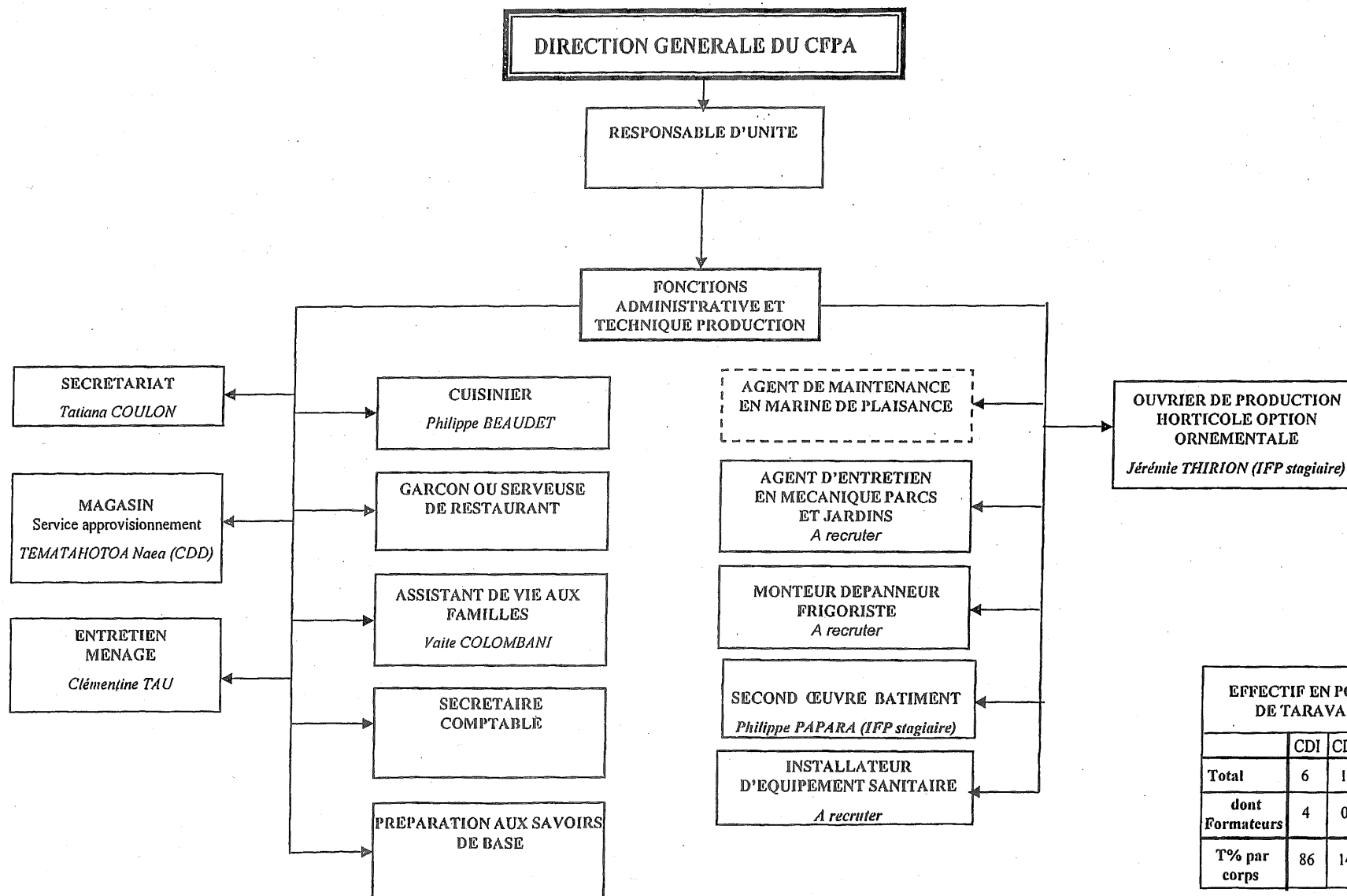
SITUATION AU
31/12/2014



EFFECTIF EN POSTE DE PUNARUU			
	CDI	CDD	NB
Total	6	1	7
dont Formateurs	3	1	4
T% par corps	86	14	

ORGANIGRAMME 2014 DU CENTRE DE FORMATION PROFESSIONNELLE DES ADULTES SITE DE TARAVAO

SITUATION AU
31/12/2014



EFFECTIF EN POSTE DE TARAVAO			
	CDI	CDD	NB
Total	6	1	7
dont Formateurs	4	0	
T% par corps	86	14	

PERSONNEL RECRUTE AU TITRE DU STATUT DE LA FONCTION PUBLIQUE / Année 2014
Unités de Formation de Pirae, Punaruu et Taravao **Situation au 31 décembre 2014**

EFFECTIF BUDGETAIRE				PERSONNEL EN PLACE							Date de recrutement	Observations
Numéro de poste	Cat.	Intitulé du poste	Filière	Nom et prénom de l'agent	Fonction	Lieu	Nbre de poste occupé	Statut	Cat.	Echelon indice ou groupe		
021101	A	Psychologue 2ème classe	FSE	LII Suzanne	Psychologue	Pirae						
021102	A	Psychologue 2ème classe	FSE		Psychologue	Pirae		ANT	A	322	27/10/2014	Titulaire
021103	A	Emploi fonctionnel	FAF		Directrice Générale	Pirae		SF	A	866	01/02/2011	
021104	A	Attaché d'administration	FAF	DEBRUYNE Gaël	Responsable d'unité de formation	Taravao						CDD reconduit 1 an
021106	A	Psychologue 2ème classe	FSE		Psychologue	Pirae		ANT	A	322	04/11/2013	
021107	A	Ingénieur informatique	FTE	PANG Su-Ming	Ingénieur Informaticien	Pirae		DET	A	512	25/06/2011	Détaché 2 ans + 2 ans fin détachement : 24/06/2015
021108	A	Attaché d'administration	FAF	TUMAHAI Véronique	Cadre de Direction	Pirae		FPT	A	786	02/12/2013	Titulaire
021109	A	Attaché d'administration	FAF	TCHUNG FO CHONG Bonnie	Responsable d'unité de formation	Pirae		FPT	A	606	01/01/2006	Titulaire
<i>Sous-total</i>			8	<i>Sous-total</i>			6					
021201	B	Technicien (Pirae)	FTE	DUCREUX Yves	Formateur Informatique	Pirae		FPT	B	463	22/12/1999	Titulaire
021203	B	Rédacteur	FAF	SHAN/NATUA Teta	Technicien du service comptable	Pirae		FPT	B	385	03/04/2000	Titulaire
021204	B	Rédacteur	FAF	RICHMOND Vairui	Secrétaire	Pirae		ANT	B	246	22/04/2013	TRI stagiaire - Titul 21/04/2015
021205	B	Rédacteur	FAF	TIAH'OM/TEHEI Teura	Secrétaire	Pirae		ANT	B	246	25/11/2013	CDD reconduit 1 an
021206	B	Technicien (Pirae)	FTE		Formateur Informatique	Pirae		FPT	B	310	03/06/2002	Titulaire
021207	B	Instructeurs de FP (Taravao)	FTE		Formateur Monteur Dépanneur Frigoriste	Taravao						
021209	B	Technicien (Pirae)	FTE	MU YAU KAU Jimmy	Animateur préparatoire bâtiment	Pirae		FPT	B	328	01/07/2003	Titulaire
021210	B	Technicien (Pirae)	FTE	LAPART Véronique	Formateur Habillement couture	Pirae		FPT	B	442	03/06/2002	Titulaire
021211	B	Instructeurs de FP (Pirae)	FTE	LAI AH CHE Vaiana	Formateur employé commercial	Pirae						
021213	B	Technicien (Pirae)	FTE		Technicien bâtiment	Pirae						
021214	B	Instructeurs de FP(Pirae)	FTE		Formateur métiers du tourisme	Pirae		FPT	B	367	03/09/2012	Titulaire
021216	B	Instructeurs de FP(Taravao)	FTE	PAPARA Philippe	Entretien mécanique matériel parcs et jardins	Taravao						
021218	B	Instructeurs de FP(Taravao)	FTE		Formateur second œuvre du bâtiment	Taravao		FPT	B	328	02/09/2013	Stagiaire
021219	B	Rédacteur	FAF		Secrétaire de direction	Pirae		FPT	B	347	17/09/2001	Titulaire
021220	B	Instructeurs de FP (Pirae)	FTE	CHUNG SEONG Laurent	Formateur cuisine / restaurant	Pirae		FPT	B	347	06/04/2010	Titulaire
021221	B	Rédacteur	FAF	TAVANAE/ROOMATAAROA Vaiana	Technicien du service comptable	Pirae		FPT	B	310	29/10/2007	Titulaire
021222	B	Technicien (Pirae)	FTE	LEE/LEGOFF Fabienne	Assistant technique	Pirae		FPT	B	391	14/06/2005	Titulaire
021224	B	Instructeurs de FP (Punaruu)	FTE	GASSE Thierry	Formateur Mécanique matériels Nautiques	Punaruu		FPT	B	415	02/09/2013	Stagiaire
021225	B	Rédacteur	FAF	KRAINER Yannick	Gestionnaire comptable	Pirae		FPT	B	502	01/12/1988	Titulaire
021226	B	Technicien	FTE	CHIN Jean	Responsable d'Unité de formation-DGAT*	Punaruu		FPT	B	502	01/08/1986	Titulaire
021227	B	Instructeurs de FP(Pirae)	FTE	SANFORD/ARMERO Yollande	Formateur Installation des équipements électriques et énergies renouvelables	Punaruu						Concours
021228	B	Rédacteur	FAF		Secrétaire	Punaruu		FPT	B	502	07/03/2002	Titulaire
021229	B	Rédacteur	FAF		Technicien du service comptable	Pirae		FPT	B	328	02/02/2005	Titulaire
021230	B	Instructeurs de FP(Pirae)	FTE	TEAHAMAI Eimeo	Formateur Second œuvre bâtiment métallerie	Pirae		FPT	B	310	02/09/2012	Titulaire
<i>Sous-total</i>			24	<i>Sous-total</i>			18					
Total Général I			32	Total Général I			24					

PERSONNEL RECRUTE AU TITRE DU STATUT DE LA FONCTION PUBLIQUE / Année 2014

Unités de formation de Pirae, Punaaru et Taravao

Situation au 31 décembre 2014

Numéro de poste	Cat.	Intitulé du poste	Filière	Nom et prénom de l'agent	Fonction	Lieu	Nbre poste occupé	Statut	Cat.	Echelon indice ou groupe	Date	Observations
											recrutement	
O21232	B	Instructeurs de FP(Pirae)	FTE	RONGERE/MARTIN Natalie	Formateur service aux personnes	Pirae		FPT	B	400	03/09/12	Titulaire
O21233	B	Technicien (Punaaru)	FTE		Formateur Electricité	Punaaru		FPT	B			
O21234	B	Instructeurs de FP(Taravao)	FTE	BEAUDET Philippe	Formateur cuisine restauration	Taravao		FPT	B	398	01/02/10	Titulaire
O21235	B	Instructeurs de FP (Punaaru)	FTE	MARTIN Julien	Formateur Electricité	Punaaru		FPT	B	347	12/05/14	ANT
O21236	B	Instructeurs de FP (Pirae)	FTE	THERET Fabrice	Formateur commerce/vente	Pirae		FPT	B	385	25/01/10	Titulaire
O21237	B	Instructeurs de FP(Taravao)	FTE	TETUANUI Jérôme	Formateur serveur restaurant	Taravao		FPT	B	328	01/03/10	DISPONIBILITE depuis mai 2014
O21238	B	Instructeurs de FP(Taravao)	FTE		Formateur maintenance en mécanique marine	Taravao						
O21239	B	Instructeurs de FP(Taravao)	FTE	THIRION Jérémie	Formateur productions horticoles Formateur Installation des équipements électriques et énergies renouvelables	Taravao		FPT	B	367	02/09/13	stagiaire
O21240	B	Instructeurs de FP(Taravao)	FTE			Taravao						
O21241	B	Instructeurs de FP(Taravao)	Techn F	COLOMBANI Vaite	Formateur Assistante de vie aux familles	Taravao		FPT	B	385	01/02/10	Titulaire
O21242	B	Rédacteur	Adm	COULON Tatiana	Secrétaire/comptable	Taravao		FPT	B	385	28/05/09	Titulaire
O21243	B	Instructeurs de FP (Punaaru)	Techn F		Formateur Ouvrier du paysage	Punaaru						
O21245	B	Rédacteur	Adm	ZISOU-VILLA CONGORA Carole	Secrétaire	Pirae		FPT	B	246	25/02/13	stagiaire
O21247	B	Technicien (Pirae)	Techn	LI Heifara	Technicien informatique	Pirae		FPT	B	347	03/06/03	
O21248	B	Instructeurs de FP (Taravao)	Techn F		Formateur domaine services administratifs	Taravao						
O21249	B	Instructeurs de FP (Pirae)	Techn F		Formateur menuiserie	Pirae						
O21250	B	Instructeurs de FP (Pirae)	Techn F		Formateur Prépro Réparation automobile	Punaaru						
O21251	B	Instructeurs de FP (Pirae)	Techn F	LEGALL Samuel	Formateur Bâtiment	Pirae		FPT	B	367	02/09/2013	stagiaire
Sous-total			18		Sous-total		11					
O21301	C	Agent Technique	Techn F	AUNOA Harris	Animateur ERE	Pirae		FPT	C	332	22/12/99	Titulaire
O21305	C	Adjoint Administratif	Adm	TEANINIURAITIMOANA Heifara	Aide-Comptable	Pirae		FPT	C	288	01/08/01	Titulaire
O21307	C	Agent Technique	Techn F	MARGOT Jean-Noël	Formateur Réparation Automobile	Punaaru		FPT	C	377	23/09/86	Titulaire
O21311	C	Agent Technique	Techn F	BUCHIN Félix	Coordonnateur des travaux	Pirae		FPT	C	377	16/05/87	Titulaire
O21316	C	Agent Technique	Techn F	VAEA Barbara	Magasinier	Pirae		FPT	C	260	02/08/04	Titulaire
O21318	C	Agent Technique	Techn F	FAREMIRO Daniel	Formateur Préprof. Bâtiment	Punaaru		FPT	C	377	03/09/90	Titulaire
O21319	C	Adjoint de FP	Techn F		Formateur Maintenance en carrosserie	Punaaru						
O21320	C	Adjoint Administratif	Adm	MAHIATAPU Jeanne	Employé de bureau	Pirae		ANT	C	211		
O21321	C	Agent technique	Techn	LULOOK Maurice	Magasinier	Punaaru		FPT	C	288	06/01/01	Titulaire
O21322	C	Agent technique (Taravao)	Adm	TEMATAHOTOA Naea	Magasinier	Taravao		ANT	C	211	02/07/14	
O21323	C	Agent technique	Adm		Agent de maintenance	Pirae						
Sous-total			11		Sous-total		9					
O21404	D	Aide Technique	Adm	MOARII Tatiana	Femme de service	Pirae		FPT	D	177	22/04/04	Titulaire
O21406	D	Aide Technique	Adm	TAU Clémentine	Femme de service	Taravao		FPT	D	177	01/04/11	Titulaire
O21408	D	Aide Technique	Adm	GUIFFORD John	Ouvrier polyvalent	Punaaru		FPT	D	220	26/02/2007	Titulaire
Sous-total			3				3					
Total Général II			32		Total Général II		23					

PERSONNEL RECRUTE AU TITRE DU STATUT DE LA FONCTION PUBLIQUE / Année 2014
I.S.V. - ILE DE RAiatea **Situation au 28 décembre 2014**

EFFECTIF BUDGETAIRE				PERSONNEL EN PLACE						Date de recrutement	Observations
Numéro de poste	Cat.	Intitulé du poste	Filière	Nom et prénom de l'agent	Fonction	Nbre de poste occupé	Statut	Cat.	Indice ou groupe		
021105	A	Attaché administration	Adm		Responsable d'unité de formation						
		<i>Sous-total</i>	<i>1</i>		<i>Sous-total</i>	<i>0</i>					
021202	B	Instructeur de FP	Techn F	GARIDELLI DE QUINCENET Emmanuelle CERAN-JERUSALEM épouse TIHOPU Giannalisa	Formateur Electricité climatisation		FPT	B			
021208	B	Technicien	Techn F		Formateur en cuisine		FPT	B	310	02/05/2006	Titulaire
021212	B	Rédacteur	Adm		Secrétaire Comptable		FPT	B	398	11/01/2011	Titulaire
021215	B	Instructeur de FP	Techn F	CONVERT Nathalie ETHEVENIN Olivier	Formateur Professionnel de l'intervention sociale et de l'emploi		FPT	B	287	02/09/2013	Stagiaire
021217	B	Instructeur de FP	Techn F		Formateur Agent d'hôtellerie		FPT	B	400	03/09/2012	Titulaire
021223	B	Technicien	Techn F		Formateur Mécanique réparation						
021244	B	Instructeur de FP	Techn F		Formateur Second Œuvre Bâtiment						
021246	B	Adjoint d'éducation(Internat)	Adm		Animateur de vie collective						
021252	B	Instructeur de FP	Techn F		Formateur Productions végétales						
		<i>Sous-total</i>	<i>9</i>		<i>Sous-total</i>	<i>5</i>					
021313	C	Adjoint de Formation	Techn F	WONG Jenny	Formateur Artisanat de l'habillement		FPT	C	260	03/09/2012	Titulaire
021315	C	Agent technique	Adm	TEAMOTUATAU/DOUCET Leilani	Magasinier		FPT	C	241	18/02/2003	Titulaire
		<i>Sous-total</i>	<i>2</i>		<i>Sous-total</i>	<i>2</i>					
021403	D	Aide Technique	Adm	GUIFFORD/MORE Ida	Femme de service		FPT	D	260	17/12/2001	Titulaire
021405	D	Aide Technique	Adm	Poste ouvert à mobilité géographique							
021407	D	Aide Technique	Adm								
		<i>Sous-total</i>	<i>3</i>		<i>Sous-total</i>	<i>1</i>					
		Total Général	15		Total Général	8					

PERSONNEL RECRUTE AU TITRE DE LA CONVENTION COLLECTIVE ANFA / Année 2014
I.D.V. - ILE DE TAHITI **Situation au 31 décembre 2014**

EFFECTIF BUDGETAIRE				PERSONNEL EN PLACE						Observations
Numéro de poste	Cat.	Intitulé du poste	Nbre de poste	Nom et prénom de l'agent	Fonction	Nbre de poste	Statut	Cat.	Echelon ou groupe	
023502	S	Agent de service	Adm							
		<i>Total Général III</i>	<i>1</i>		<i>Activité externalisée</i>					
					<i>Total Général III</i>	<i>0</i>				

C.F.P.A.

PROJET DE BUDGET 2015 (746 MFCFP)

RECAPITULATIF MASSE SALARIALE PEL PERMANENT, STAGIAIRES ET ANT

CFPA	Masse Salariale	Charges patronales	Totaux
Unité de Pirae/Punaruu	197 640 985	57 315 892	254 956 877
Unité de Taravao	30 550 520	8 859 651	39 410 171
Unité de Raiatea	33 513 743	9 718 985	43 232 728
Totaux	261 705 248	75 894 528	337 599 776

RECAPITULATIF MASSE SALARIALE PEL OCCASIONNEL

CFPA	Masse Salariale	Charges patronales	Totaux
Toutes unités	2 569 728	745 221	3 314 949
Totaux	2 569 728	745 221	3 314 949

DEPENSES STAGIAIRES

BUDGET 2015

uf Raiatea		Nb j	NB sem	nb stag	nb sessio	nb stag 2015	Ind/cot	157hw/mois
AGENT ENTRETIEN BATIMENT	BAT	0	0,00	0	0	0	0	0
INST EN ELECT ET CLIM	BAT	0	0,00	0	0	0	0	0
MECA REP EN MARI DE PLAIS	IND	0	0,00	0	0	0	0	0
OUV DE PROD HORNEMENT	PRI	0	0,00	0	0	0	0	0
CUISINIER	TS	323	46,14	11	2	22	10 333 824	16 363
FORM DE BASE ET INS PROF	PRE	320	45,71	11	3	33	10 237 844	16 211
AGENT D'HOTELLERIE	TS	311	44,43	11	3	33	9 949 904	15 755
COUTURE PRÉT A PORTER	TS	324	46,29	11	2	22	10 365 817	16 413
		1 278	182,57	44	10	110	40 887 388	64 742
TOTAL AVEC ABATTEMENT 12%								
pirae		3 163	451,86	154	25	275	88 270 689	160 233
punaruu		1 497	213,86	66	12	132	39 321 236	75 836
taravao		1 271	181,57	44	9	99	35 783 823	64 387
raiatea		1 278	182,57	44	10	110	35 980 902	64 742
TOTAL		7 209	1029,86	308	56	616	199 356 649	365 198
TOTAL AVEC ABATTEMENT 10%								
pirae		3 163	451,86	154	25	275	90 276 841	163 875
punaruu		1 497	213,86	66	12	132	40 214 900	77 560
taravao		1 271	181,57	44	9	99	36 597 092	65 851
raiatea		1 278	182,57	44	10	110	36 798 650	66 213
TOTAL		7 209	1029,86	308	56	616	203 887 482	373 498
TOTAL AVEC ABATTEMENT 8%								
pirae		3 163	451,86	154	25	275	92 282 993	167 517
punaruu		1 497	213,86	66	12	132	41 108 564	79 283
taravao		1 271	181,57	44	9	99	37 410 361	67 314
raiatea		1 278	182,57	44	10	110	37 616 397	67 685
TOTAL		7 209	1029,86	308	56	616	208 418 315	381 798
TOTAL								
pirae		3 163	451,86	154	25	275	100 307 601	182 083
punaruu		1 497	213,86	66	12	132	44 683 222	86 177
taravao		1 271	181,57	44	9	99	40 663 436	73 167
raiatea		1 278	182,57	44	10	110	40 887 388	73 570
TOTAL		7 209	1029,86	308	56	616	226 541 647	414 998

DEPENSES STAGIAIRES

BUDGET 2015

CFPA

BUDGET 1

7/1/15

BUDGET 2015 DU CFPA DES STAGIAIRES (ETAT SYNTHETIQUE)

uf Pirae		Nb j	NB sem	nb stag	nb sessio	nb stag 2015	Ind/cot	157hw/mois
AGENT D'ENTRETIEN DU BATIMENT	BAT	318	45,43	11	2	22	10 173 857	16 109
INST EN SAN,CLIM ET ENERG. REN.	BAT	231	33,00	11	1	11	7 390 443	11 702
MENUISIER AGENCEMENT	BAT	0	0,00	0	0	0	0	0
METALLIER / SOUDEUR	BAT	324	46,29	11	2	22	10 365 817	16 413
PREPARATION FORMATION INSER	PRE	305	43,57	11	4	44	8 870 859	15 451
PERFECT. BUREAUTIQUE	TI	83	11,86	11	1	11	2 655 441	4 205
PERFECTIONNEMENT CISCO	TI	31	4,43	11	1	11	991 791	1 570
TECH. ASSIST.INFORMATIQUE	TI	269	38,43	11	2	22	8 606 187	13 627
COUTURIER PRÊT A PORTER	TS	150	21,43	11	1	11	4 798 989	7 599
AGENT DE CUIS. ET DE REST.	TS	316	45,14	11	2	22	10 109 871	16 008
ASSISTANTE DE VIE AUX FAM	TS	309	44,14	11	3	33	9 885 918	15 654
EMPLOYE COMMERCIAL EN MAG	TS	225	32,14	11	2	22	7 198 484	11 398
FAB. DE VETEMENT SUR MESURE	TS	200	28,57	11	1	11	6 398 652	10 132
SECRETAIRE COMPTABLE	TS	0	0,00	0	0	0	0	0
TECH. D'ACCUEIL TOURISTIQUE	TS	316	45,14	11	2	22	10 109 871	16 008
VENDEUR CONSEIL EN MAG.	TS	86	12,29	11	1	11	2 751 421	4 357
		3 163	451,86	154	25	275	100 307 601	160 233

uf Punaruu		Nb j	NB sem	nb stag	nb sessio	nb stag 2015	Ind/cot	157hw/mois
ELECTRICIEN D'EQUIP	BAT	270	38,57	11	2	22	8 638 181	13 678
INIT TRAV ENTRETIEN MULT	BAT	299	42,71	11	3	33	9 565 985	15 147
PREPRO EQUIP TECH (elect)	BAT	0	0,00	0	0	0	0	0
CARROSSIER REPARATEUR	IND	0	0,00	0	0	0	0	0
MECA REP EN MARI DE PLAIS	IND	80	11,43	11	1	11	2 559 461	4 053
MECANICIEN REP AUTO	IND	292	41,71	11	2	22	9 342 032	14 792
PREQ REP (mécanique auto)	IND	0	0,00	0	0	0	0	0
OUV DU PAYSAGE	PRI	240	34,29	11	1	11	7 678 383	12 158
PREP AUX SAVOIRS DE BASE	PRE	316	45,14	11	3	33	6 899 180	16 008
		1 497	213,86	66	12	132	44 683 222	75 836

uf Taravao		Nb j	NB sem	nb stag	nb sessio	nb stag 2015	Ind/cot	157hw/mois
AGENT D'ENTRETIEN DU BAT	BAT	318	45,43	11	2	22	10 173 857	16 109
INST EN SAN,CLIM et ENER REN	BAT	0	0,00	0	0	0	0	0
AGENT D'ENT EN MECA (P&J)	IND	0	0,00	0	0	0	0	0
AG DE MAINT EN MAR DE PLAIS	IND	0	0,00	0	0	0	0	0
MONT DEP FRIGORISTE	IND	0	0,00	0	0	0	0	0
OUV DE PROD HORT ORNEMENT	PRI	324	46,29	11	2	22	10 365 817	16 413
ASSIST. DE VIE AUX FAMILLES	TS	315	45,00	11	3	33	10 077 877	15 957
CUISINIER	TS	314	44,86	11	2	22	10 045 884	15 907
SERVEUR EN RESTAURATION	TS	0	0,00	0	0	0	0	0
SECRETAIRE COMPTABLE	TS	0	0,00	0	0	0	0	0
PREP AUX SAVOIRS DE BASE	PRE	0	0,00	0	0	0	0	0
		1 271	181,57	44	9	99	40 663 436	64 387

NBRE DE STAG. PREVISIONNEL

SITE	B	I	TS	TI	PRI	P	T
PIR	55	-	132	44	-	44	275
PUN	55	33	-	-	11	33	132
TAR	22	-	55	-	22	-	99
RAI	-	-	77	-	-	33	110
T	132	33	264	44	33	110	616

PLANNING PREVISIONNEL D'OUVERTURE DES STAGES 2015 DU CFPA.
SITE DE PIRAE – SECTEUR TERTIAIRE SERVICES (Feuillet 2/2)

 8/01/15
 Budget 1 CA
 Mod du 5-07-14

 AGENT DE CUISINE ET
 DE RESTAURANT (niv V)

 EMPLOYE COMMERCIAL
 EN MAGASIN (niv V)

 VENDEUR CONSEIL EN
 MAGASIN (niv IV)

 COUTURIER PRET A
 PORTER (niv V) /
 FABRICANT DE VETEMENT
 SUR MESURE (niv IV)

 SECRETAIRE COMPTABLE
 (niv IV)

 ASSISTANT(E) DE VIE AUX
 FAMILLES (niv V)

 PREPARATION A LA
 FORMATION ET A
 L'INSERTION (niv V bis)

 ACCOMPAGNATEUR
 DE TOURISME(niv IV)

EFF	JAN	FEV	MARS	AVRIL	MAI	JUIN	JUIL	AOUT	SEPT	OCT	NOV	DEC	FIN
			Je5,	Ve3, Lu6	Ve1, Lu25,	Lu29	Ma14				Me11		
11	18/08	11 stag	D35S		6	CF	15			D35S			19/02/16
11	8/12	D18S	11 stag	24	4		D16S	28	CF				
11										5	VCM	D27S	22/04/16
11	1/08	CPP niv V	11 stag	D23S	28	8		FVM niv IV	D36S				26/02/16
0													
11	11 stag D26S 7/7	16			D26S		6	CF	14		D26S		24/03/16
11	11 stag 17/11	D12S	17	23	D12S	22	28	D12S	21	CF	24	D12S	17
11				D27S			6	CF	1	D28S	Receptionniste en hôtellerie niv IV		24/03/16
	1	2	3	4	5	6	7	8	9	10	11	12	
66													

Nombre de postes de travail prévus

◇ -- ◇ Formations non ouvertes

Nombre de postes de travail :

 PIRAE : 121 - PUNARUU : 66
 TARAVAO : 44 - RAIATEA : 44

Secteurs d'activité: B:Bâtiment – I:Industrie

TS:Tertiaire services -TI:Tertiaire informatique

P:Préparatoire – PRI: Primaire – T:Total

FF : Formation de formateur

CF : Congé de formateur

D : Durée de formation effective

NBRE DE STAG. PREVISIONNEL

SITE	B	I	TS	TI	PRI	P	T
PIR	55	-	132	44	-	44	275
PUN	55	33	-	-	11	33	132
TAR	22	-	55	-	22	-	99
RAI	-	-	77	-	-	33	110
T	132	33	264	44	33	110	616

MENUISIER
D'AGENCEMENT (niv V)

METALLIER (niv V)

AGENT D'ENTRETIEN
DU BATIMENT (niv V)

INSTALLATEUR EN
SANITAIRE, CLIM ET
ENERGIES RENOUV.(niv V)

TECHNICIEN
D'ASSISTANCE EN
INFORMATIQUE (niv IV)

PERFECTIONNEMENT EN
BUREAUTIQUE (niv IV)

PLANNING PREVISIONNEL D'OUVERTURE DES STAGES 2015 DU CFPA.
SITE DE PIRAE – SECTEUR BATIMENT ET TERTIAIRE INFORMATIQUE (Feuille 1/2)

8/01/15
Budget 1 CA
Mod du 5-07-14

EFF	JAN	FEV	MARS	AVRIL	MAI	JUIN	JUIL	AOUT	SEPT	OCT	NOV	DEC	FIN
0			Je5,	Ve3,Lu6	Ve1,Lu25,	Lu29	Ma14				Me11		
11	5			D33S					3 CF	5	D33S		2/06/16
11	11/08	D35S	11 stag	24 CF	26					D35S			5/02/16
11					11				D35S				22/01/16
11	11 stag 24/04 D36S	CISCO 16 19 D5S	20 CF	30					D36S				17
11	5	D12S	20										
55	1	2	3	4	5	6	7	8	9	10	11	12	

Nombre de postes de travail prévus

◇ -- ◇ Formations non ouvertes

Nombre de postes de travail :
PIRAE : 121 - PUNARUU : 66
TARAVAO : 44 - RAIATEA : 44

Secteurs d'activité: B:Bâtiment – I:Industrie
TS:Tertiaire services -TI:Tertiaire informatique
P:Préparatoire – PRI: Primaire - T:Total

FF : Formation de formateur
CF : Congé de formateur
D : Durée de formation effective

NBRE DE STAG. PREVISIONNEL

SITE	B	I	TS	TI	PRI	P	T
PIR	55	-	132	44	-	44	275
PUN	55	33	-	-	11	33	132
TAR	22	-	55	-	22	-	99
RAI	-	-	77	-	-	33	110
T	132	33	264	44	33	110	616

CUISINIER (niv V)

SERVEUR EN
RESTAURATION (niv V)ASSISTANT(E) DE VIE AUX
FAMILLES (niv V)SECRETAIRE COMPTABLE
(niv IV)AGENT D'ENTRETIEN DU
BATIMENT (niv V)INSTALLATEUR EN
SANITAIRE, CLIM ET
ENERGIES RENOUV. (niv V)MONTEUR DEPANNEUR
FRIGORISTE (nivV)

CARRELEUR(niv V)

PEINTRE EN BATIMENT
(niv V)OUVRIER DE PRODUCTION
HORTICOLE ORNEMENTALE
(niv V)PREP AUX SAVOIRS DE BASE
ET INS PROF (niv V bis)

Nombre de postes de travail prévus

◇ -- ◇ Formations non ouvertes

PLANNING PREVISIONNEL D'OUVERTURE DES STAGES 2015 DU CFPA.
SITE DE TARAVAL

 8/01/15
 Budget 1 CA
 Mod du 5-07-14

EFF	JAN	FEV	MARS	AVRIL	MAI	JUIN	JUIL	AOUT	SEPT	OCT	NOV	DEC	FIN
11	23/06	11 stag D35S	4 Je5, CF	7 Ve3, Lu6	Ve1, Lu25,	Lu29	Ma14	D35S	D32S		Me11	16	
0													
11	6/10	11 stag	D26S	17	27		D26S			30	CF	1 D26S	15/06/16
0													
11	29/09	11 stag		D35S		19	CF	27		D35S			8/04/16
0													
0													
0													
0													
11	28/07	11 stag	D34S	2	CF	4		D34S					13/01/16
0													
44	1	2	3	4	5	6	7	8	9	10	11	12	

Nombre de postes de travail :

PIRAE : 121 - PUNARUU : 66

TARAVAL : 44 - RAIATEA : 44

Secteurs d'activité: B:Bâtiment - I:Industrie

TS:Tertiaire services - TI:Tertiaire informatique

P:Préparatoire - PRI: Primaire - T:Total

FF : Formation de formateur

CF : Congé de formateur

D : Durée de formation effective

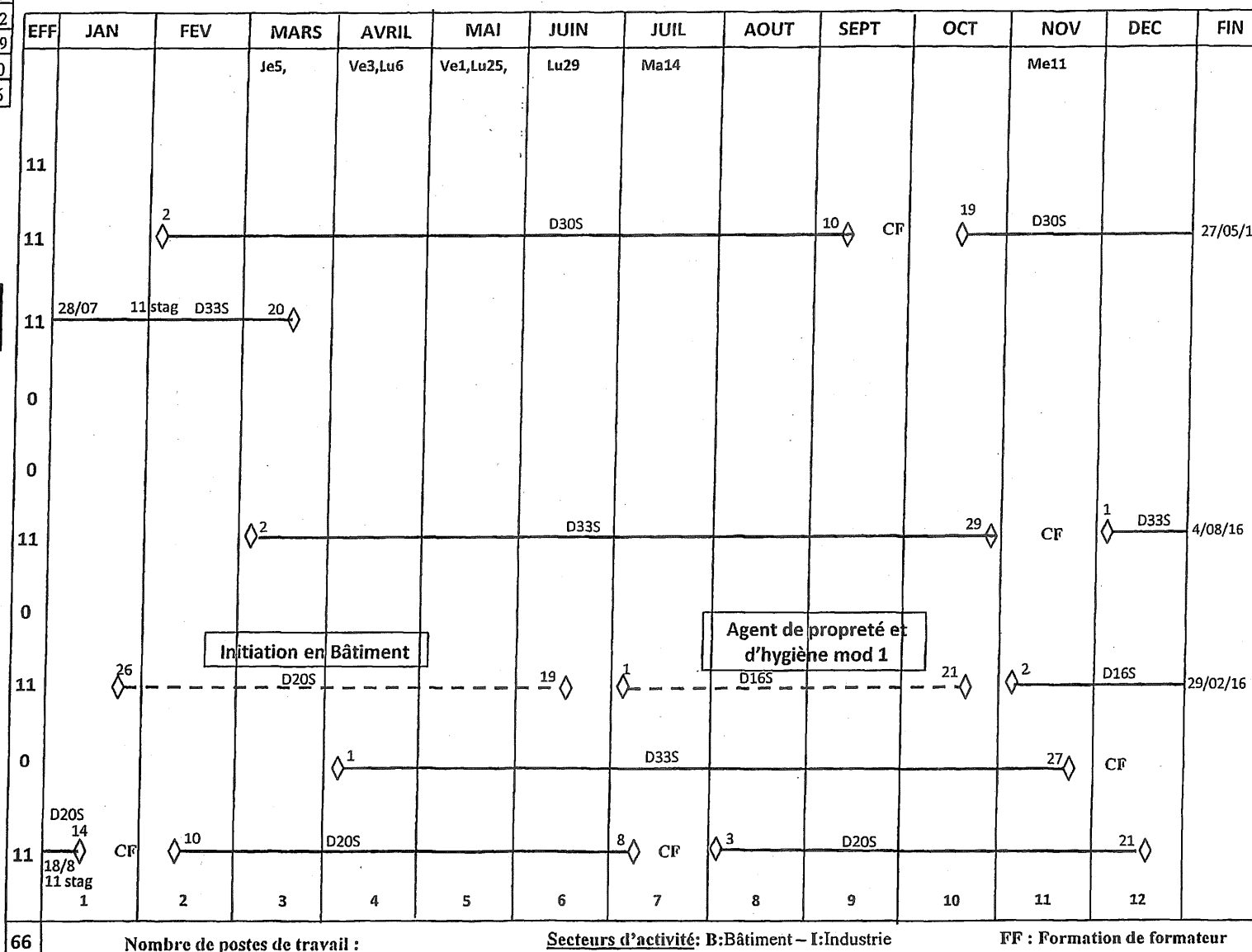
NBRE DE STAG. PREVISIONNEL

SITE	B	I	TS	TI	PRI	P	T
PIR	55	-	132	44	-	44	275
PUN	55	33	-	-	11	33	132
TAR	22	-	55	-	22	-	99
RAI	-	-	77	-	-	33	110
T	132	33	264	44	33	110	616

PLANNING PREVISIONNEL D'OUVERTURE DES STAGES 2015 DU CFPA. SITE DE PUNARUU

 8/01/15
 Budget 1 CA
 Mod du 5-07-14

CARROSSIER / PEINTRE (niv V)
MECANICIEN REPARATEUR AUTOMOBILE (niv V)
MECANICIEN REPARATEUR EN MARINE DE PLAISANCE (niv V)
CHEF D'EQUIPE GO (niv IV)
MACON (niv V)
ELECTRICIEN D'EQUIPEMENT (niv V)
PREQ EQUIPEMENT TECHNIQUE Elec. (niv V)
PREPARATOIRE (niv V bis)
OUVRIER DU PAYSAGE (niv V)
INITIATION AUX TRAVAUX D'ENTRETIEN MULTIPLES (niv V)



Nombre de postes de travail prévus

◇ - ◇ Formations non ouvertes

 Nombre de postes de travail :
 PIRAE : 121 - PUNARUU : 66
 TARAVAO : 44 - RAIATEA : 44

 Secteurs d'activité: B: Bâtiment - I: Industrie
 TS: Tertiaire services - TI: Tertiaire informatique
 P: Préparatoire - PRI: Primaire - T: Total

 FF : Formation de formateur
 CF : Congé de formateur
 D : Durée de formation effective

NBRE DE STAG. PREVISIONNEL

SITE	B	I	TS	TI	PRI	P	T
PIR	55	-	132	44	-	44	275
PUN	55	33	-	-	11	33	132
TAR	22	-	55	-	22	-	99
RAI	-	-	77	-	-	33	110
T	132	33	264	44	33	110	616

CUISINIER (niv V)

AGENT D'HOTELLERIE
(niv V)FORMATION DE BASE ET
INSERTION
PROFESSIONNELLE(niv V bis)COUTURE PRÊT A PORTER
(niv V)AGENT D'ENTRETIEN
DU BATIMENT (niv V)INSTALLATEUR EN
ELECTRICITE ET CLIM (niv V)MECANICIEN D'ENTRETIEN
DES MATERIELS DE JARDIN
(niv V)OUVRIER DE PRODUCTION
HORTICOLE ORNEMENTALE
(niv V)

Nombre de postes de travail prévus

◇ - ◇ Formations non ouvertes

PLANNING PREVISIONNEL D'OUVERTURE DES STAGES 2015 DU CFPA.
SITE DE RAIATEA8/01/15
Budget 1 CA
Mod du 5-07-14

EFF	JAN	FEV	MARS	AVRIL	MAI	JUIN	JUIL	AOUT	SEPT	OCT	NOV	DEC	FIN
			Je5, 11 stag	Ve3,Lu6	Ve1,Lu25, D35S	Lu29	Ma14 3 ◇ CF	◇ 10			Me11 D35S		22/04/16
11	13/10												
		11 stag	D22S	30 ◇	◇ 7		D22S			14 ◇ CF	23 ◇ D22S		4/05/16
11	17/11												
		2 ◇	D16S		29 ◇	◇ 4		D16S	25 ◇	1 ◇	D16S		29/01/16
11													
	◇ 5		D26S	11 stag			16 ◇ CF	◇ 17		D26S			24/02/16
11													
0													
0													
0													
0													
1	1	2	3	4	5	6	7	8	9	10	11	12	
44													

Nombre de postes de travail :
PIRAE : 121 - PUNARUU : 66
TARAVAO : 44 - RAIATEA : 44

Secteurs d'activité: B:Bâtiment - I:Industrie
TS:Tertiaire services - TI:Tertiaire informatique
P:Préparatoire - PRI: Primaire - T:Total

FF : Formation de formateur
CF : Congé de formateur
D : Durée de formation effective

ETABLISSEMENT : Centre de Formation Professionnelle des Adultes

PARC AUTOMOBILE AU 31 décembre 2014
(Arrêté n° 749/CM du 23 mai 2013)

[illegible]

C.F.P.A.

BIENS REMIS EN AFFECTATION C/1027

Période : 2015

ETAT RECAPITULATIF DES BIENS REMIS EN AFFECTATION C/1027

Compte	Désignation de l'immobilisation	Taux amort.	2015 - VO	2015 - ENTREE	2015 - SORTIE	2015 - SOLDE	2014 AMORT ANT	2015 - AMORT	2015 - REPRISE	2015 - AMORT CUMUL	2015 - VNC
20531	Concessions et droits similaires	10%	628 207			628 207	628 207	0		628 207	0
21116	Terrains	0%	315 157 000			315 157 000	0	0		0	315 157 000
21216	Aménagement des terrains		0			0	0	0		0	0
21316	Bâtiments affectés	3%	388 890 000			388 890 000	293 221 723	9 504 436		302 726 159	86 163 841
21546	Matériels affectés	10%	52 732 759			52 732 759	52 732 759	0		52 732 759	0
21556	Outillage affecté	20%	2 338 157			2 338 157	2 338 157	0		2 338 157	0
21826	Matériel de transport affecté	10%	1 662 500			1 662 500	1 662 500	0		1 662 500	0
218316	Matériel de bureau affecté	20%	1 457 682			1 457 682	1 457 682	0		1 457 682	0
218326	Matériel informatique affecté	20%	304 750			304 750	304 750	0		304 750	0
21846	Mobilier affecté	10%	1 703 148			1 703 148	1 703 148	0		1 703 148	0
TOTAL (I)			764 874 203	0	0	764 874 203	354 048 926	9 504 436	0	363 553 362	401 320 841
1021	Apport		6 838 756			6 838 756	6 838 756			6 838 756	0
1027	Apport		764 368 430			764 368 430	321 688 535	9 504 436		331 192 971	433 175 459
TOTAL (II)			771 207 186	0	0	771 207 186	328 527 291	9 504 436	0	338 031 727	433 175 459
ECART (I - II)			-6 332 983	0	0	-6 332 983	25 521 635	0	0	25 521 635	-31 854 618

Annexe 3 : Tableau de synthèse

1) MAQUETTE FUTURE

	A	B	C	D	TOTAL	
total postes requis (total col. 4)	11	49	13	7	80	%
direction et échelon de conception	3	2	1	0	6	7,5%
Subdivision IDV	7	39	10	4	60	75,0%
Subdivision ISLV	1	8	2	3	14	17,5%
Subdivision AUS	0	0	0	0	0	0,0%
Subdivision MARQ	0	0	0	0	0	0,0%
Subdivision TG	0	0	0	0	0	0,0%
Répartition postes par catégorie	13,8%	61,3%	16,3%	8,8%		

% postes
à Tahiti
82,5%

	A/AN1	B/AN2	C/AN3	D/AN4 et 5	TOTAL	
nombre de postes à créer:	0	0	0	0	0	dont
postes à transformer/supprimer :	2	-2	0	0	0	

0 à l'échelon de
conception
0 à l'échelon
de mise en œuvre

2) MAQUETTE ACTUELLE

	A/AN1	B/AN2	C/AN3	D/AN4	AN5	TOTAL
total postes existants (total col.16)	9	51	13	6	1	80
dont postes gelés	0	0	0	0	0	0
direction et échelon de conception	3	2	1	0	0	6
Subdivision IDV	5	41	10	3	1	60
Subdivision ISLV	1	8	2	3	0	14
Subdivision TG	0	0	0	0	0	0
Subdivision AUS	0	0	0	0	0	0
Subdivision MARQ	0	0	0	0	0	0
dont FPP	9	51	13	6		79
dont AN	0	0	0	0	1	1
dont CEAPF	0	0	0			0
dont FEDA	0	0	0			0
Répartition postes par catégorie	11,3%	63,8%	16,3%	7,5%	1,3%	0

% postes
à Tahiti

82,5%

Effectifs budgétaires (total col. 19): 80

3) MAQUETTE ACTUELLE EN GESTION

Sur les 80 postes répertoriés ci-dessus, on trouve:

	A/AN1	B/AN2	C/AN3	D/AN4	AN5	TOTAL
MAD négatives	0	0	0	0	0	0
Postes vacants	4	17	2	2	1	26

Nombre d'agents occupant un poste : 54 répartis ainsi:

à titre permanent	A/AN1	B/AN2	C/AN3	D/AN4	AN5	
Agents FPP	4	31	9	4		48
Agents ANFA	0	0	0	0	0	0
Agents CEAPF	0	0	0			0
Agents FEDA	0	0	0			0
à titre temporaire						
Agents CDD ANT 64131	2	2	2	0		6

Contribuent également à l'activité du service:

	A/AN1	B/AN2	C/AN3	D/AN4	AN5	
Agents mis à disposition (MAD positives)	0	0	0	0	0	0
Agents CDD ANT 64132 (saisonnier)	0	0	0	0		0
CVD	0					0

Total des agents contribuant réellement à l'activité du service

54

(comprend les permanents, temporaires, MAD positives, CVD et 64132, exclut les MAD négatives)

Calcul de cohérence (PO-Ag-VA-GEL) = 0

CADRE RESERVE AU CHEF DE L'ORGANISME

WISE LE
CACHET ET SIGNATURE

1		2		3		4		5		6		7		8		9		10		11		12		13		14		15		16		17		18		19		20		21		22		23		24		25		26		27		28		29		30		31		32		33																																																																																																																																																																																																																																																																																																																																																																																																																																																																																																																																																																																																																																																																																																																																																																																																																																																							
Libre		Libre		Libre		Libre		Libre		Libre		Libre		Libre		Libre		Libre		Libre		Libre		Libre		Libre		Libre		Libre		Libre		Libre		Libre		Libre		Libre		Libre		Libre		Libre		Libre		Libre		Libre		Libre		Libre		Libre		Libre		Libre		Libre		Libre		Libre		Libre		Libre		Libre		Libre		Libre		Libre		Libre		Libre		Libre		Libre		Libre		Libre		Libre		Libre		Libre		Libre		Libre		Libre		Libre		Libre		Libre		Libre		Libre		Libre		Libre		Libre		Libre		Libre		Libre		Libre		Libre		Libre		Libre		Libre		Libre		Libre		Libre		Libre		Libre		Libre		Libre		Libre		Libre		Libre		Libre		Libre		Libre		Libre		Libre		Libre		Libre		Libre		Libre		Libre		Libre		Libre		Libre		Libre		Libre		Libre		Libre		Libre		Libre		Libre		Libre		Libre		Libre		Libre		Libre		Libre		Libre		Libre		Libre		Libre		Libre		Libre		Libre		Libre		Libre		Libre		Libre		Libre		Libre		Libre		Libre		Libre		Libre		Libre		Libre		Libre		Libre		Libre		Libre		Libre		Libre		Libre		Libre		Libre		Libre		Libre		Libre		Libre		Libre		Libre		Libre		Libre		Libre		Libre		Libre		Libre		Libre		Libre		Libre		Libre		Libre		Libre		Libre		Libre		Libre		Libre		Libre		Libre		Libre		Libre		Libre		Libre		Libre		Libre		Libre		Libre		Libre		Libre		Libre		Libre		Libre		Libre		Libre		Libre		Libre		Libre		Libre		Libre		Libre		Libre		Libre		Libre		Libre		Libre		Libre		Libre		Libre		Libre		Libre		Libre		Libre		Libre		Libre		Libre		Libre		Libre		Libre		Libre		Libre		Libre		Libre		Libre		Libre		Libre		Libre		Libre		Libre		Libre		Libre		Libre		Libre		Libre		Libre		Libre		Libre		Libre		Libre		Libre		Libre		Libre		Libre		Libre		Libre		Libre		Libre		Libre		Libre		Libre		Libre		Libre		Libre		Libre		Libre		Libre		Libre		Libre		Libre		Libre		Libre		Libre		Libre		Libre		Libre		Libre		Libre		Libre		Libre		Libre		Libre		Libre		Libre		Libre		Libre		Libre		Libre		Libre		Libre		Libre		Libre		Libre		Libre		Libre		Libre		Libre		Libre		Libre		Libre		Libre		Libre		Libre		Libre		Libre		Libre		Libre		Libre		Libre		Libre		Libre		Libre		Libre		Libre		Libre		Libre		Libre		Libre		Libre		Libre		Libre		Libre		Libre		Libre		Libre		Libre		Libre		Libre		Libre		Libre		Libre		Libre		Libre		Libre		Libre		Libre		Libre		Libre		Libre		Libre		Libre		Libre		Libre		Libre		Libre		Libre		Libre		Libre		Libre		Libre		Libre		Libre		Libre		Libre		Libre		Libre		Libre		Libre		Libre		Libre		Libre		Libre		Libre		Libre		Libre		Libre		Libre		Libre		Libre		Libre		Libre		Libre		Libre		Libre		Libre		Libre		Libre		Libre		Libre		Libre		Libre		Libre		Libre		Libre		Libre		Libre		Libre		Libre		Libre		Libre		Libre		Libre		Libre		Libre		Libre		Libre		Libre		Libre		Libre		Libre		Libre		Libre		Libre		Libre		Libre		Libre		Libre		Libre		Libre		Libre		Libre		Libre		Libre		Libre		Libre		Libre		Libre		Libre		Libre		Libre		Libre		Libre		Libre		Libre		Libre		Libre		Libre		Libre		Libre		Libre		Libre		Libre		Libre		Libre		Libre		Libre		Libre		Libre		Libre		Libre		Libre		Libre		Libre		Libre		Libre		Libre		Libre		Libre		Libre		Libre		Libre		Libre		Libre		Libre		Libre		Libre		Libre		Libre		Libre		Libre		Libre		Libre		Libre		Libre		Libre		Libre		Libre		Libre		Libre		Libre		Libre		Libre		Libre		Libre		Libre		Libre		Libre		Libre	

C.F.P.A.

QUOTE PART D'INVESTISSEMENT
TABLEAU DE SYNTHESE

ARRETEE A LA DATE DU 31/12/2015

NUMERO DE L'ARRETE	NATURE DE L'INVESTISSEMENT SUBVENTIONNE	Année de vote de la loi	Montant des allocations versées				Montant des subventions versées	Année de vote de la loi	Valeur des biens acquis financés par subvention				Total des acquisitions	Taux annuel	Amortissement des allocations (Chap. 131)				Amortissement des subventions (Autres Chapitres)				V.N.C.
			1311 Etat	1317 Pays	1388 Autres	Cessions de financements			1311 Etat	1317 Pays	1388 Autres	Cessions de financements			Antérieurs	1391	Reprise	Cumul	Antérieurs	1398	Reprise	Cumul	
ARTE 1306 PR DU 28/03/2004	ACQUISITION FONCIERE TARAVAO	2004		130 148 672			130 148 672	2003		130 148 672			130 148 672										130 148 672
sous-total 21/117			0	130 148 672	0	0	130 148 672		0	130 148 672	0	0	130 148 672		97 273 769	16 212 296	0	113 486 065	0	0	0	0	365 374 832
ARTE 1277 MASC DU 10/10/2003	CONSTRUCTION RAITEA	2007	501 860 897				501 860 897	2 007	501 860 897				501 860 897									0	
ARTE 1299 MASC DU 10/10/2003	CONSTRUCTION TARAVAO						0						0									0	
ARTE 1735 PR DU 10/07/2006					1 007 127 877		1 007 127 877				1 006 978 919		1 006 978 919						50 628 103	30 209 368		120 837 471	585 141 446
ARTE 1845 CM DU 27/11/2007							0						0									0	
sous-total 21/312			501 860 897	0	1 007 127 877	0	1 508 988 774		501 860 897	0	1 006 978 919	0	1 508 988 816		97 273 769	16 212 296	0	113 486 065	50 628 103	30 209 368	0	120 837 471	1 274 516 288
ARTE 407 CM du 05/04/2012	MISE AUX NORMES ELECTRIQUES PIRAE / PUNARU NP 0902002	2012			20 956 934		20 956 934						0									0	
		2013			20 956 934		20 956 934						0									0	
		2014	0	0	41 913 868	0	41 913 868		0	0	62 062 273	0	62 062 273		0	0	0	0	0	10 701 189	0	10 701 189	51 361 054
sous-total 21/327			0	0	41 913 868	0	41 913 868		0	0	62 062 273	0	62 062 273		0	0	0	0	0	10 701 189	0	10 701 189	51 361 054
ARTE 631 MASC DU 30/11/1998	MATERIELS 1998	1998	23 366 420				23 366 420		14 249 300				14 249 300	10%	14 249 300			14 249 300					0
	MATERIELS 1998 - 1999	1999	32 039 151				32 039 151		47 463 232				47 463 232	10%	47 463 232			47 463 232					0
	MATERIELS 1999	2000	6 867 688				6 867 688						0					0					0
	sous-total 21/334			62 214 915	0	0	0	62 214 915		61 712 532	0	0	0	61 712 532	10%	61 712 532	0	0	61 712 532	0	0	0	0
ARTE 532 MASC DU 5/11/1999	MATERIELS 2000	2000	16 393 181				16 393 181		31 045 636				31 045 636	10%	31 045 636			31 045 636					0
		2002	14 830 573				14 830 573						0					0					0
sous-total 21/354			31 223 754	0	0	0	31 223 754		31 045 636	0	0	0	31 045 636	10%	31 045 636	0	0	31 045 636	0	0	0	0	0
ARTE 671 MASC DU 26/11/2001	MATERIELS 2001	2001	9 063 719				9 063 719		715 501		25 820 769		25 820 769	10%	608 025			608 025					0
		2003	17 533 305				17 533 305						0					0					0
sous-total 21/361			26 617 218	0	0	0	26 617 218		715 501		25 820 769	0	27 332 719	10%	608 025	0	0	608 025	26 724 694	0	0	26 724 694	0
ARTE 732 MASC DU 29/11/2002	MATERIELS 2002	2002	7 327 674				7 327 674				22 178 077		22 178 077	10%				0					0
		2003	14 850 403				14 850 403						0					0					0
sous-total 21/368			22 178 077	0	0	0	22 178 077		0		22 178 077	0	22 178 077	10%	0	0	0	0	22 178 077	0	0	22 178 077	0
ARTE 1453 MASC DU 10/11/2003	MATERIELS 2003	2004	4 395 070				4 395 070				14 372 308		14 372 308	10%	14 372 308			14 372 308					0
		2004	9 977 238				9 977 238						0					0					0
sous-total 21/375			14 372 308	0	0	0	14 372 308		0		14 372 308	0	14 372 308	10%	14 372 308	0	0	14 372 308	0	0	0	0	0
ARTE 707 MAFIC DU 25/10/2004	MATERIELS 2004	2004	5 907 417				5 907 417				19 524 172		19 524 172	10%	17 571 858	1 952 314		19 524 172					0
		2005	13 616 737				13 616 737						0					0					0
sous-total 21/382			19 524 172	0	0	0	19 524 172		0		19 524 172	0	19 524 172	10%	17 571 858	1 952 314	0	19 524 172	0	0	0	0	0
ARTE 2011 PR DU 30/12/2008	MATERIELS 2006	2009	18 305 592				18 305 592	2 006			18 305 592		18 305 592	10%				0	14 806 850	1 830 856		16 637 710	1 830 876
			10 446 660				10 446 660	2 007			10 446 660		10 446 660	10%				0	7 312 652	1 044 666		8 357 328	2 089 332
sous-total 21/390			28 752 152	0	0	0	28 752 152				28 752 152		28 752 152	10%				0	22 119 522	2 885 522	0	25 015 044	3 940 268
ARTE 1649 CM DU 10/10/2009	MATERIELS 2007	2 009	3 627 436				3 627 436				16 145 973		16 145 973					0	3 374 748	30 538		3 425 286	202 150
		2 010	20 473 409				20 473 409						0					0	6 718 393	2 275 431		9 013 824	7 832 149
sous-total 21/400			24 099 845	0	0	0	24 099 845		0	0	20 473 409	0	20 473 409		33 568 812	4 836 405		38 707 217	10 113 141	2 325 969	0	12 439 110	8 034 299
ARTE 1259-1260 M	MATERIELS RAITEA	2010	48 354 000				48 354 000		48 354 000				48 354 000										9 676 783
ARTE 1644 CM DU 16/11/2012	MATERIELS 2010	2013			8 959 501		8 959 501	2 012			708 630		708 630					0	864 937	864 937		1 729 874	708 630
							0	2 013			12 828 363		12 828 363					0					11 098 389
sous-total 21/422			141 857 669	0	8 959 501	0	150 817 170	2 014	141 857 669	0	16 193 851	0	16 193 851		159 179 171	6 790 719	0	165 969 890	82 000 371	6 658 428	0	55 086 799	36 115 267
TOTAL GENERAL			643 718 566	130 148 672	1 169 648 715	0	1 943 515 513		643 718 566	130 148 672	1 217 355 479	0	1 991 222 717		256 452 940	23 004 016	0	279 456 955	172 628 474	46 996 985	0	219 625 459	1 492 141 303

ARRETES DU PRESIDENT DU GOUVERNEMENT ET DES MINISTRES

PRESIDENCE

ARRETE n° 198 PR du 18 mars 2015 portant désignation des personnalités au conseil de l'Ecole supérieure du professorat et de l'éducation de l'université de la Polynésie française.

Le Président de la Polynésie française,

Vu la loi organique n° 2004-192 du 27 février 2004 modifiée portant statut d'autonomie de la Polynésie française, ensemble la loi n° 2004-193 du 27 février 2004 complétant le statut d'autonomie de la Polynésie française ;

Vu l'arrêté n° 35-2014 APF/SG du 12 septembre 2014 portant proclamation du Président de la Polynésie française ;

Vu l'arrêté n° 676 PR du 16 septembre 2014 portant nomination du vice-président et des ministres du gouvernement de la Polynésie française, et déterminant leurs fonctions ;

Vu l'ordonnance n° 2014-693 du 26 juin 2014 portant extension et adaptation dans les îles Wallis et Futuna, en Polynésie française et en Nouvelle-Calédonie de la loi n° 2013-595 du 8 juillet 2013 d'orientation et de programmation pour la refondation de l'école de la République ;

Vu le décret n° 2015-6 du 6 janvier 2015 fixant les règles relatives à la composition et au fonctionnement des conseils de l'Ecole supérieure du professorat et de l'éducation de l'université de Polynésie française ;

Vu la loi du pays n° 2011-22 du 29 août 2011 portant approbation de la Charte de l'éducation ;

Vu l'arrêté n° 1190 CM du 12 août 2011 modifié relatif au projet éducatif quadriennal de la Polynésie française,

Arrête :

Article 1er. — Il est désigné par le présent arrêté les personnalités au conseil de l'Ecole supérieure du professorat et de l'éducation de l'université de la Polynésie française.

Ces personnalités sont au nombre de trois (3) :

- Mme Nicole Sanquer-Fareata, ministre de l'éducation, de l'enseignement supérieur, de la promotion des langues, de la culture et de la communication ;
- M. Christian Morhain, inspecteur d'académie, inspecteur pédagogique régional - établissements et vie scolaire ;
- Mme Catherine Dumas, inspectrice de l'éducation

nationale en charge de la circonscription pédagogique maternelle.

Art. 2. — Le ministre de l'éducation, de l'enseignement supérieur, de la promotion des langues, de la culture et de la communication est chargé de l'exécution du présent arrêté qui sera notifié aux intéressés et publié au *Journal officiel* de la Polynésie française.

Fait à Papeete, le 18 mars 2015.
Edouard FRITCH.

Par le Président de la Polynésie française :

*Le ministre de l'éducation,
de l'enseignement supérieur,
de la promotion des langues,
de la culture et de la communication,*
Nicole SANQUER-FAREATA.

ARRETES DU PRESIDENT DE L'ASSEMBLEE DE LA POLYNESIE FRANÇAISE

ARRETE n° 4-2015 APF/SG du 18 mars 2015 portant complément à l'ordre du jour de la session extraordinaire de l'assemblée de la Polynésie française.

Le président de l'assemblée de la Polynésie française,

Vu la loi organique n° 2004-192 du 27 février 2004 modifiée portant statut d'autonomie de la Polynésie française, ensemble la loi n° 2004-193 du 27 février 2004 modifiée complétant le statut d'autonomie de la Polynésie française ;

Vu l'arrêté n° 2-2015 APF/SG du 18 février 2015 portant ouverture de la session extraordinaire de l'assemblée de la Polynésie française ;

Vu l'arrêté n° 3-2015 APF/SG du 3 mars 2015 portant complément à l'ordre du jour de la session extraordinaire de l'assemblée de la Polynésie française ;

Vu la lettre n° 1574 PR du 17 mars 2015 de M. le Président de la Polynésie française,

Arrête :

Article 1er. — L'ordre du jour de la session extraordinaire de l'assemblée de la Polynésie française, ouverte à compter du mardi 3 mars 2015 à 9 heures, est complété comme suit :

- projet de délibération portant attribution d'une aide en nature au profit de la population du Vanuatu suite au passage du cyclone Pam.

Art. 2. — Le présent arrêté sera publié au *Journal officiel* de la Polynésie française.

Fait à Papeete, le 18 mars 2015.
Marcel TUIHANI.

LISTE DES OUVRAGES DISPONIBLES A L'IMPRIMERIE OFFICIELLE

(Prix TTC)

- Code des impôts (mise à jour au 1er janvier 2014)	5 220 F CFP
- Code de l'environnement (JOPF n° 60 NS du 17 avril 2014)	1 680 F CFP
- Code des douanes (mise à jour au 1er avril 2014).....	3 062 F CFP
- Affiches "Accident du Travail".....	174 F CFP
- Affiches "Défense de consommer".....	174 F CFP
- Affiches "Loi sur l'ivresse".....	267 F CFP
- Affiches "Réglementation sur le commerce des boissons" (français et tahitien)	58 F CFP
- Barème des ANFA (10 F la feuille ou 1840 F l'ensemble).....	2134 F CFP
- Budget général de la Polynésie française et budget des comptes spéciaux 2010.....	2 294 F CFP
- Budget général de la Polynésie française 2011.....	2 515 F CFP
- Budget général de la Polynésie française 2012.....	2 641 F CFP
- Budget général de la Polynésie française 2013.....	2 594 F CFP
- Budget général de la Polynésie française 2014.....	3 192 F CFP
- Code des communes de la Polynésie française (JOPF n° 2 NS du 29 juillet 1998).....	368 F CFP
- Code pénal (JOPF n° 8 NS du 2 août 1996)	378 F CFP
- Code de procédure pénale (JOPF n° 9 NS du 16 août 1996)	704 F CFP
- Convention collective des assurances	331 F CFP
- Convention collective de l'automobile	336 F CFP
- Convention collective du bâtiment et des travaux publics.....	940 F CFP
- Convention collective des banques.....	496 F CFP
- Convention collective du commerce	525 F CFP
- Convention collective du gardiennage.....	352 F CFP
- Convention collective de l'industrie hôtelière de Polynésie française.....	536 F CFP
- Convention collective de l'industrie	431 F CFP
- Convention collective de l'imprimerie, de la presse et de la communication.....	750 F CFP
- Convention collective du nettoyage	410 F CFP
- Instruction comptable de la Polynésie française (JOPF n° 1 NS du 2 janvier 2007 <i>broché</i>)	1 040 F CFP
- Livret d'apprentissage anticipé de la conduite (octobre 2009).....	670 F CFP
- Plan général d'aménagement de la commune de Hiva Oa (JOPF n° 36 NS/2009).....	263 F CFP
- Plan général d'aménagement de la commune de Huahine (JOPF n° 19 NS/2010)	263 F CFP
- Plan général d'aménagement de la commune de Nuku Hiva (JOPF n° 52 NS/2008)	263 F CFP
- Plan général d'aménagement de la commune de Papara (JOPF n° 15 NS/2010).....	326 F CFP
- Plan général d'aménagement de la commune de Papeete rectificatif (JOPF n° 65 NS/11)	263 F CFP
- Plan général d'aménagement de la commune de Pirae (JOPF n° 42 NS/11)	263 F CFP
- Procès-verbal type des délégués du personnel ou comité d'entreprise	139 F CFP
- Statut de la fonction publique :	
<i>Tome 1</i> : Dispositions générales (mise à jour au 31 janvier 2004)	2 629 F CFP
<i>Tome 2</i> : Statuts particuliers (mise à jour au 31 mars 2002)	2 730 F CFP
<i>Tome 3</i> : Filière de la santé (mise à jour au 30 avril 1999).....	1 659 F CFP

Consulter le bureau commercial pour les autres ouvrages

Commandes-facturation : ouvert du lundi au jeudi de 7 h 00 à 15 h 00 et Vendredi de 7 h 00 à 14 h 00 - Tél. : 40 50 05 79 - Fax : 40 42 52 61 - bcom@imprimerie.gov.pf

Régie : ouvert du lundi au vendredi de 7 h 00 à 12 h 00 - Tél. : 40 50 05 78 - Fax : 40 50 05 70 - regie@imprimerie.gov.pf