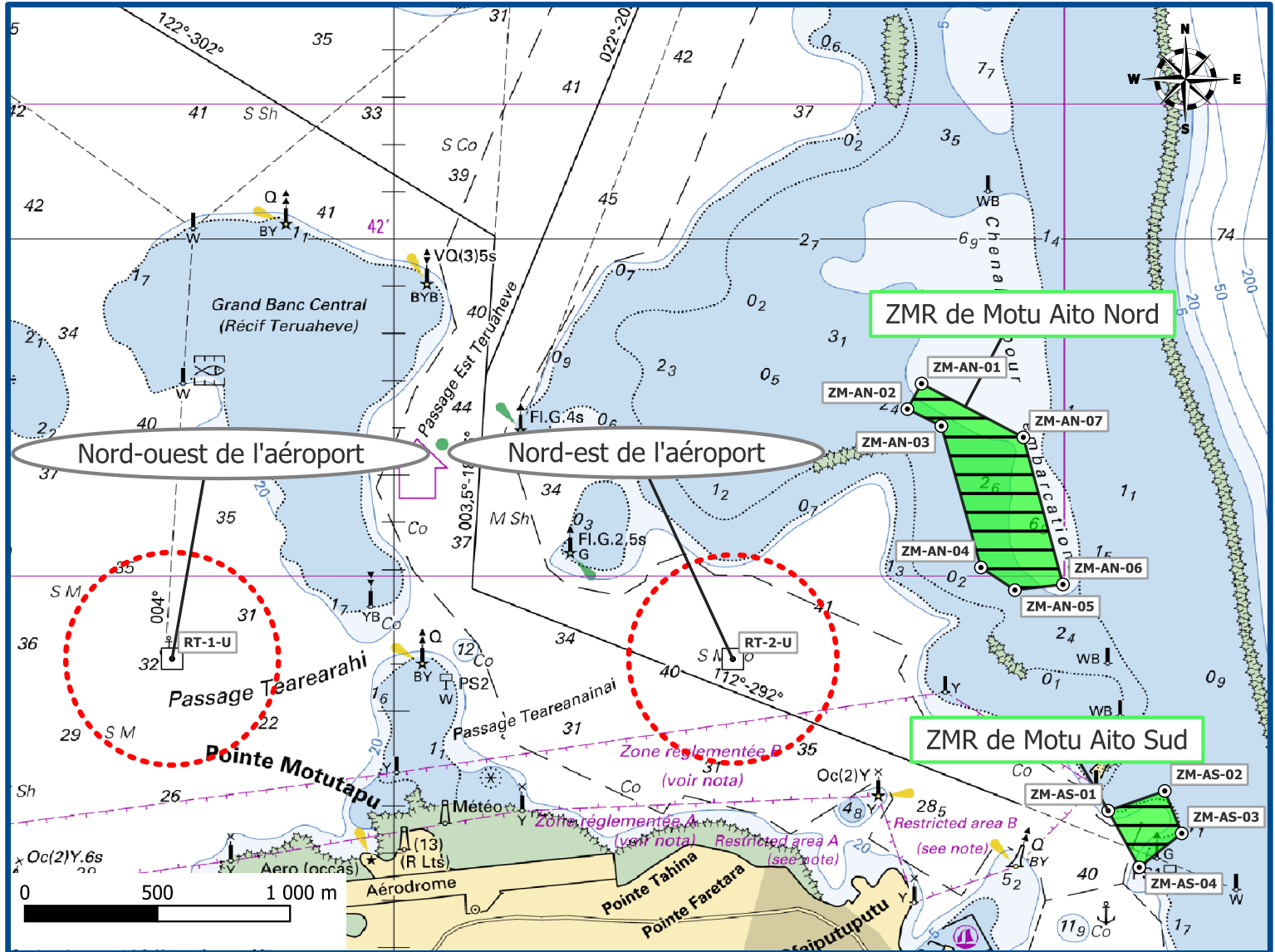


**Délimitation des Zones de Mouillage Réglementées (ZMR)**  
**Nord-Ouest de l'Aéroport & Nord-Est de l'Aéroport / ZMR de Motu Aito Nord & ZMR de Motu Aito Sud**  
**Île de RAIATEA - Archipel de la SOCIETE**



**Zones de mouillage**

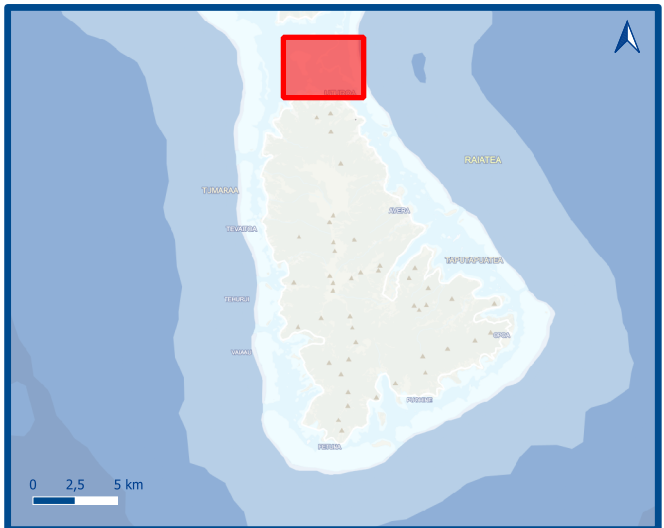
- Zones réglementées pour les navires de - 20m
- ⊙ Points de délimitation

**Points de mouillage**

- ⊠ +90m

**Rayons d'évitance**

- +90m



Fond cartographique de data.shom.fr  
 Réalisée le 03/06/2025 sur Qgis 3.34  
 Référence spatiales WGS84 - EPSG 4326