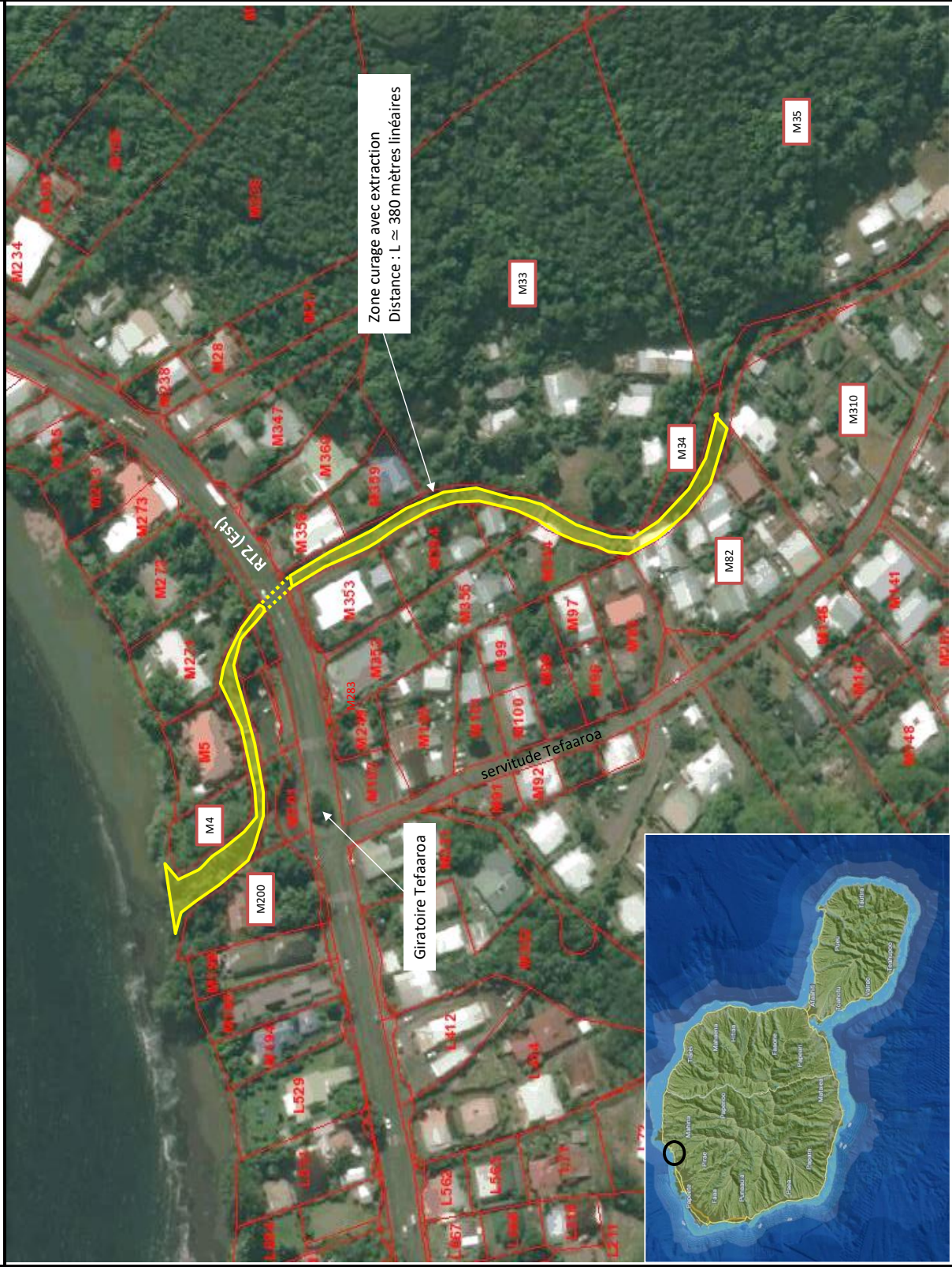


Autorisation d'extraction sur le domaine public fluvial



DIRECTION DE L'EQUIPEMENT
 Groupement d'Etudes et
 de Gestion du Domaine Public
 BP 85 - 98713 PAPEETE
 tel : 40 48 54 69 - Fax 40 48 54 69
<http://www.equipement.gov.pf>

SITUATION	île
	Tahiti
Rivière(s)	
Commune	Tutaiaapaapa (Pohaiatera)
Arue	
Commune associée	
TYPE EXTRACTION	
Volume	600 m ³
Nature des matériaux	tout-venant
Lieu d'extraction	Entre les parcelles cadastrées section : - M n° 82 à M n° 200 (en rive gauche) - M n° 34 à M n° 4 (en rive droite)
DEMANDEUR	
Territoire	
Direction de l'équipement	
Date de la demande	22 mai 2025 reçue au GEGDP le 13 juin 2025
Plan n°	2025-080/DEQ/GEGDP
Dressé le	26 juin 2025
Dossier n°	2025-080

DEIQ
 DIRECTION DE L'EQUIPEMENT
 Groupement d'Etudes et de
 Gestion du Domaine Public

