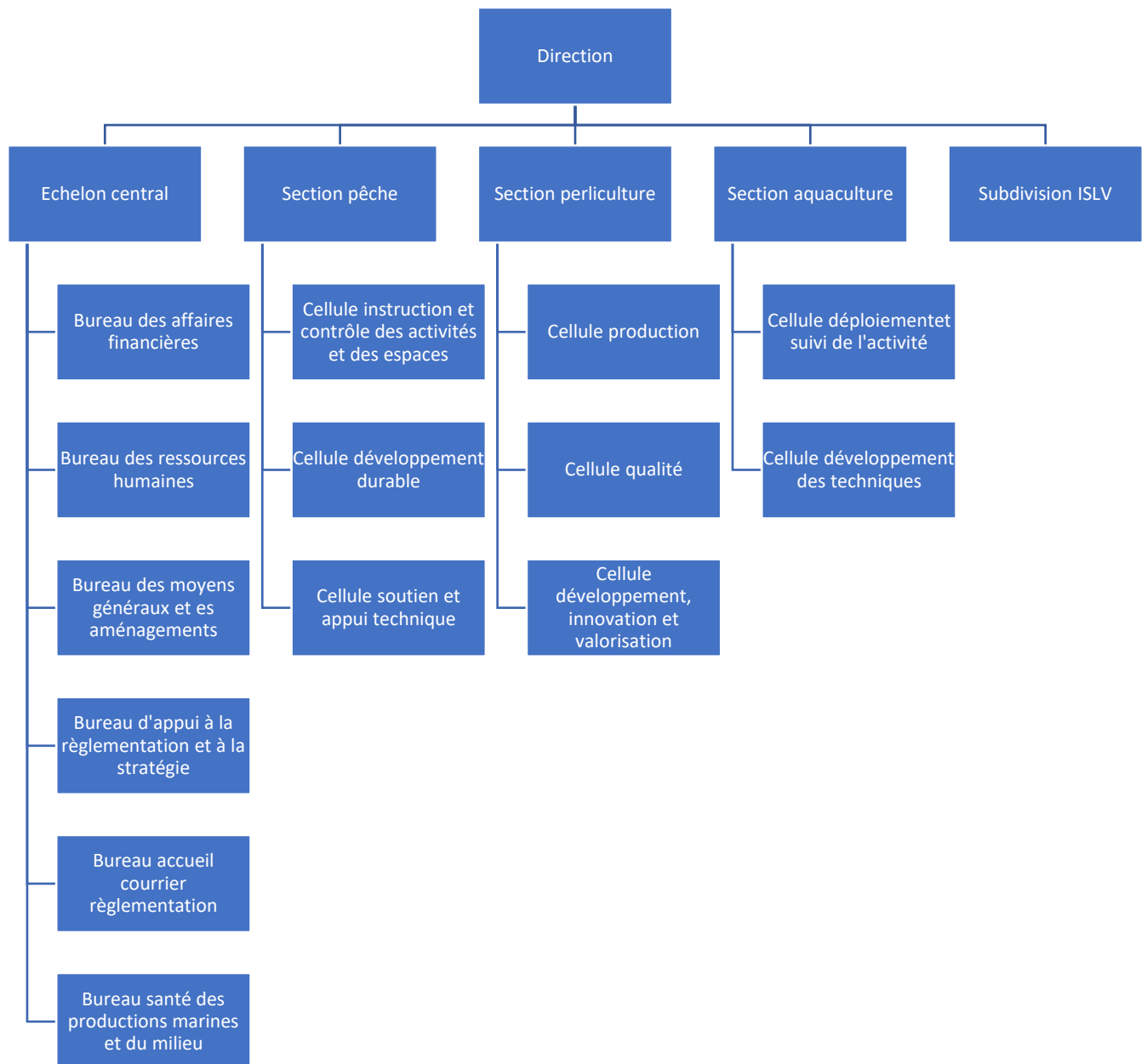


Schéma d'organisation de la Direction des Ressources Marines



Synthèse de la ventilation des postes ouverts à la date de l'arrêté d'organisation du service Direction des Ressources Marines

ECHELON CENTRAL : 30 DONT 4 AENP

FAF	FTE
20	10

A	B	C	D
14	10	4	2

ECHELON DECONCENTRE : 72 DONT 3 AENP

FAF	FTE
15	57

A	B	C	D
21	19	27	5

SUBDIVISION ISLV : 4 AGENTS

FAF	FTE
2	2

A	B	C	D
0	1	3	