

## **BUDGET PRINCIPAL**

**INSTITUT D'INSERTION MEDICO EDUCATIF - TE ANA HAU**

**BUDGET PRIMITIF DE L'EXERCICE 2024**

**CADRE 2**  
**( DEVELOPPEMENT DES RECETTES CLASSE 7 )**

Feuillet 1

NUMEROS					CHAPITRES, ARTICLES, PARAGRAPHE ET PROGRAMMES	MONTANTS DES RECETTES				
Chap	Art	Parag	Sous Parag	Programme	INTITULES	BUDGET Exercice 2023 (1)	CREDITS REALISES Exercice 2023 à la date du 11/04/24 (2)	BUDGET PRIMITIF Exercice 2024 (3)	DIFFERENCE (4 = 3 - 1)	OBSERVATION
70					<b>SECTION I - FONCTIONNEMENT</b>					
	1				VENTES DE MARCHANDISES					
					VENTES PRODUITS FINIS	200 000	28 000	250 000	50 000	
	6				Sous-total 701	200 000	28 000	250 000	50 000	
	8				PRESTATIONS SERVICES	95 000 000	100 050 522	95 000 000	0	
					Sous-total 706	95 000 000	100 050 522	95 000 000	0	
					PRODUITS DES ACTIVITES ANNEES	14 200 000	13 819 817	14 200 000	0	
					Sous-total 708	14 200 000	13 819 817	14 200 000	0	
					Total chapitre 70.....	109 400 000	113 898 339	109 450 000	50 000	
74	4				SUBVENTION EXPLOITATION					
					SUBVENTION FONCTIONNEMENT DE POLYNESIE FRANCAISE	401 230 000	401 230 000	380 200 000	- 21 030 000	
					Sous-total 744	401 230 000	401 230 000	380 200 000	- 21 030 000	
					Total chapitre 74.....	401 230 000	401 230 000	380 200 000	- 21 030 000	
75	8				AUTRES PRODUITS DE GESTION COURANTE					
					DIVERS AUTRES PRODUITS DE GESTION COURANTE	5 489 200	7 887 509	5 489 200	0	
					Sous-total 758	5 489 200	7 887 509	5 489 200	0	
					Total chapitre 75.....	5 489 200	7 887 509	5 489 200	0	
77	1				PRODUITS EXCEPTIONNELS					
					PRODUITS EXCEPTIONNELS SUR OPERATION GESTION EXERC	3 200 000	107	3 200 000	0	
					Sous-total 771	3 200 000	107	3 200 000	0	
	6				PRODUITS ISSUS DE LA NEUTRALISATION AMORTISSEMENT	7 098 564	7 098 564	7 098 564	0	
					Sous-total 776	7 098 564	7 098 564	7 098 564	0	
	7				QUOTE-PART SUBVENTIONS INVEST VIREE AUX RESULT EXE	1 294 223	1 294 223	1 471 425	177 202	
					Sous-total 777	1 294 223	1 294 223	1 471 425	177 202	
	8				AUTRES PRODUITS OPERATIONS EXCEPTIONNELLES CAPITAL	0	199 020	0	0	
					Sous-total 778	0	199 020	0	0	
					Total chapitre 77.....	11 592 787	8 591 914	11 769 989	177 202	
					TOTAL DE LA SECTION FONCTIONNEMENT .....	527 711 987	531 607 762	506 909 189	- 20 802 798	

CADRE 1  
( DEVELOPPEMENT DES CREDITS CLASSE 6 )

Feuille 2

NUMEROS					CHAPITRES, ARTICLES, PARAGRAPHES ET PROGRAMMES	MONTANTS DES CREDITS					
Chap	Art	Parag	Sous-Parag	Programme	INTITULES	BUDGET Exercice 2023 (1)	CREDITS REALISES Exercice 2023 à la date du 11/04/24 (2)	BUDGET PRIMITIF Exercice 2024 (3)	DIFFERENCE (4 = 3 - 1)	OBSERVATION	
60	6				SECTION I - FONCTIONNEMENT						
					ACHATS ET VARIATIONS DES STOCKS						
					ACHATS APPROVISIONNEMENTS NON STOCKES						
					Sous-total 606	43 280 000	41 638 512	40 330 000	- 2 950 000		
					Total chapitre 60.....	43 280 000	41 638 512	40 330 000	- 2 950 000		
61	3				ACHATS DE SOUS-TRAITANCE ET SERVICES EXTERIEURES						
					LOCATIONS	2 320 000	2 224 281	2 400 000	80 000		
	5				Sous-total 613	2 320 000	2 224 281	2 400 000	80 000		
					TRAVAUX ENTRETIEN ET REPARATIONS	10 550 000	8 752 890	8 790 000	- 1 760 000		
	6				Sous-total 615	10 550 000	8 752 890	8 790 000	- 1 760 000		
					PRIMES ASSURANCES	4 320 707	4 320 707	4 426 753	106 046		
	8				Sous-total 616	4 320 707	4 320 707	4 426 753	106 046		
					DIVERS	37 900	34 526	55 000	17 100		
						Sous-total 618	37 900	34 526	55 000	17 100	
						Total chapitre 61.....	17 228 607	15 332 404	15 671 753	- 1 556 854	
62	2				AUTRES SERVICES EXTERIEURS(EN RELATION AVEC L'ACTI						
					REMUNERATIONS INTERMEDIAIRES ET HONORAIRES	140 000	0	0	- 140 000		
	3				Sous-total 622	140 000	0	0	- 140 000		
					PUBLICITE INFORMATION PUBLICATION	800 000	537 199	250 000	- 550 000		
	4				Sous-total 623	800 000	537 199	250 000	- 550 000		
					TRANSPORTS DE BIENS ET TRANSPORTS COLLECTIFS PERSO	541 000	306 144	500 000	- 41 000		
	5				Sous-total 624	541 000	306 144	500 000	- 41 000		
					DEPLACEMENTS MISSIONS ET RECEPTIONS	635 000	304 288	400 000	- 235 000		
	6				Sous-total 625	635 000	304 288	400 000	- 235 000		
					FRAIS POSTAUX ET TELECOMMUNICATIONS	2 600 000	2 093 624	2 600 000	0		
	8				Sous-total 626	2 600 000	2 093 624	2 600 000	0		
					CHARGES EXTERNES DIVERSES	16 525 141	15 056 955	11 900 000	- 4 625 141		
					Sous-total 628	16 525 141	15 056 955	11 900 000	- 4 625 141		
					Total chapitre 62.....	21 241 141	18 298 210	15 650 000	- 5 591 141		
63	3				IMPOTS TAXES ET VERSEMENTS ASSILILES						
					IMPOTS, TAXES ET VERSEMENTS ASSIMILES S/REM AUT OR	904 820	904 820	922 920	18 100		
	7				Sous-total 633	904 820	904 820	922 920	18 100		
					AUTRES IMPOTS, TAXES ET VERSEMENTS ASSIMILES	345 180	256 000	390 000	44 820		
					Sous-total 637	345 180	256 000	390 000	44 820		
					Total chapitre 63.....	1 250 000	1 160 820	1 312 920	62 920		



CADRE 1  
( DEVELOPPEMENT DES CREDITS CLASSE 1-2-3-4 )

Feuille 3

NUMEROS					CHAPITRES, ARTICLES, PARAGRAPHE ET PROGRAMMES	MONTANTS DES CREDITS				
Chap	Art	Parag	Sous Parag	Programme	INTITULES	BUDGET Exercice 2023 (1)	CREDITS REALISES Exercice 2023 à la date du 11/04/24 (2)	BUDGET PRIMITIF Exercice 2024 (3)	DIFFERENCE (4 = 3 - 1)	OBSERVATION
64					<b>SECTION I - FONCTIONNEMENT</b>					
	1				<b>CHARGES DE PERSONNEL</b>					
					REMUNERATION PERSONNEL PERMANENT ET S/EMPLOI BLOQ	245 662 358	240 242 833	241 149 511	- 4 512 847	
					<b>Sous-total 641</b>	<b>245 662 358</b>	<b>240 242 833</b>	<b>241 149 511</b>	<b>- 4 512 847</b>	
	5				CHARGES SOCIALES CPS	74 538 281	71 949 600	77 128 798	2 590 517	
					<b>Sous-total 645</b>	<b>74 538 281</b>	<b>71 949 600</b>	<b>77 128 798</b>	<b>2 590 517</b>	
	6				REMUNERATIONS DIVERSES (VACATIONS....)	76 225 900	66 300 747	74 938 200	- 1 287 700	
					<b>Sous-total 646</b>	<b>76 225 900</b>	<b>66 300 747</b>	<b>74 938 200</b>	<b>- 1 287 700</b>	
	7				AUTRES CHARGES SOCIALES	916 000	881 984	850 000	- 66 000	
					<b>Sous-total 647</b>	<b>916 000</b>	<b>881 984</b>	<b>850 000</b>	<b>- 66 000</b>	
					<b>Total chapitre 64.....</b>	<b>397 342 539</b>	<b>379 375 164</b>	<b>394 066 509</b>	<b>- 3 276 030</b>	
65					<b>AUTRES CHARGES DE GESTION COURANTE</b>					
	1				REDEVANCES BREVETS LICENCES MARQUES PROCEDES	150 000	131 141	670 000	520 000	
					<b>Sous-total 651</b>	<b>150 000</b>	<b>131 141</b>	<b>670 000</b>	<b>520 000</b>	
	8				DIVERS.AUTRES CHARGES DE GESTION COURANTE	800 000	378 073	300 000	- 500 000	
					<b>Sous-total 658</b>	<b>800 000</b>	<b>378 073</b>	<b>300 000</b>	<b>- 500 000</b>	
					<b>Total chapitre 65.....</b>	<b>950 000</b>	<b>509 214</b>	<b>970 000</b>	<b>20 000</b>	
67					<b>CHARGES EXCEPTIONNELLES</b>					
	1				CHARGES EXCEPTIONNELLES SUR OPERATION GEST EXERCI.	100 000	1 123	100 000	0	
					<b>Sous-total 671</b>	<b>100 000</b>	<b>1 123</b>	<b>100 000</b>	<b>0</b>	
	5				VALEURS COMPTABLES DES ELEMENTS ACTIFS CEDES	13 743 883	0	13 743 883	0	
					<b>Sous-total 675</b>	<b>13 743 883</b>	<b>0</b>	<b>13 743 883</b>	<b>0</b>	
	8				AUTRES CHARGES EXCEPTIONNELLES	100 000	0	100 000	0	
					<b>Sous-total 678</b>	<b>100 000</b>	<b>0</b>	<b>100 000</b>	<b>0</b>	
					<b>Total chapitre 67.....</b>	<b>13 943 883</b>	<b>1 123</b>	<b>13 943 883</b>	<b>0</b>	
68					<b>DOTATIONS AUX AMORTISSEMENTS</b>					
	1				DOTATIONS AUX AMORTISSEMENTS ET AUX PROVISIONS	41 400 000	40 794 258	38 700 000	- 2 700 000	
					<b>Sous-total 681</b>	<b>41 400 000</b>	<b>40 794 258</b>	<b>38 700 000</b>	<b>- 2 700 000</b>	
					<b>Total chapitre 68.....</b>	<b>41 400 000</b>	<b>40 794 258</b>	<b>38 700 000</b>	<b>- 2 700 000</b>	
					<b>TOTAL DE LA SECTION FONCTIONNEMENT .....</b>	<b>536 636 170</b>	<b>497 109 705</b>	<b>520 645 065</b>	<b>- 15 991 105</b>	

**CADRE 3**  
**(TABLEAU RECAPITULATIF DES DEPENSES ET RECETTES)**

*Fevillet 4*

DEPENSES			Section I - FONCTIONNEMENT		RECETTES
NUMEROS des POSTES	INTITULES DES DEPENSES	MONTANT des prévisions de DEPENSES	NUMEROS des POSTES	INTITULES DES RECETTES	MONTANT des prévisions de RECETTES
60	ACHATS ET VARIATIONS DES STOCKS	40 330 000	70	VENTES DE MARCHANDISES	109 450 000
61	ACHATS DE SOUS-TRAITANCE ET SERVICES EXTERIEURS	15 671 753	74	SUBVENTION EXPLOITATION	380 200 000
62	AUTRES SERVICES EXTERIEURS(EN RELATION AVEC L'AC	15 650 000	75	AUTRES PRODUITS DE GESTION COURANTE	5 489 200
63	IMPOTS TAXES ET VERSEMENTS ASSILILES	1 312 920	77	PRODUITS EXCEPTIONNELS	11 769 989
64	CHARGES DE PERSONNEL	394 066 509			
65	AUTRES CHARGES DE GESTION COURANTE	970 000			
67	CHARGES EXCEPTIONNELLES	13 943 883			
68	DOTATIONS AUX AMORTISSEMENTS	38 700 000			
	<b>Total des DEPENSES ....</b>	<b>520 645 065</b>		<b>Total des RECETTES ....</b>	<b>506 909 189</b>
	Mode de réalisation de l'équilibre : Excédent de l'exercice (Virement à la section II)			Mode de réalisation de l'équilibre : Déficit de l'exercice (Virement de la section II)	13 735 876
	<b>Montant TOTAL .....</b>	<b>520 645 065</b>		<b>Montant TOTAL .....</b>	<b>520 645 065</b>

**CADRE 2**  
**( DEVELOPPEMENT DES RECETTES CLASSE 1-2-3-4 )**

Feuillet 5

NUMEROS					CHAPITRES, ARTICLES, PARAGRAPHES ET PROGRAMMES	MONTANTS DES RECETTES				
Chap	Art	Parag	Sous Parag	Programme	INTITULES	BUDGET Exercice 2023 (1)	CREDITS REALISES Exercice 2023 à la date du 11/04/24 (2)	BUDGET PRIMITIF Exercice 2024 (3)	DIFFERENCE (4 = 3 - 1)	OBSERVATION
13	8				SECTION II - OPERATION EN CAPITAL					
					SUBVENTION INVESTISSEMENT					
					AUTRES SUBVENTIONS INVESTISSEMENTS					
					Sous-total 138	595 000	585 910	0	- 595 000	
					Total chapitre 13.....	595 000	585 910	0	- 595 000	
21	1				IMMOBILISATIONS CORPORELLES					
					TERRAINS					
					Sous-total 211	13 743 883	0	13 743 883	0	
					Total chapitre 21.....	13 743 883	0	13 743 883	0	
27	5				AUTRES IMMOBILISATIONS FINANCIERES					
					DEPOTS ET CAUTIONNEMENTS VERSES					
					Sous-total 275	0	70 572	0	0	
					Total chapitre 27.....	0	70 572	0	0	
28	0				AMORTISSEMENTS DES IMMOBILISATIONS					
					AMORTISSEMENTS IMMOBILISATIONS INCORPORELLES	1 519 698	1 519 698	1 549 031	29 333	
					Sous-total 280	1 519 698	1 519 698	1 549 031	29 333	
					AMORTISSEMENTS IMMOBILISATIONS CORPORELLES	32 781 738	32 175 996	30 052 405	- 2 729 333	
					Sous-total 281	32 781 738	32 175 996	30 052 405	- 2 729 333	
					AMMORT IMMOB CORPOR CHARGE RENOUV NON A L'ETABL	7 098 564	7 098 564	7 098 564	0	
					Sous-total 284	7 098 564	7 098 564	7 098 564	0	
					Total chapitre 28.....	41 400 000	40 794 258	38 700 000	- 2 700 000	
					TOTAL DE LA SECTION OPERATION EN CAPITAL .....	55 738 883	41 450 740	52 443 883	- 3 295 000	



**CADRE 1**  
**( DEVELOPPEMENT DES CREDITS CLASSE 1-2-3-4 )**

Feuille **16**

NUMEROS					CHAPITRES, ARTICLES, PARAGRAPHE ET PROGRAMMES	MONTANTS DES CREDITS				
Chap	Art	Parag	Sous Parag	Programme	INTITULES	BUDGET Exercice 2023 (1)	CREDITS REALISES Exercice 2023 à la date du 11/04/24 (2)	BUDGET PRIMITIF Exercice 2024 (3)	DIFFERENCE (4 = 3 - 1)	OBSERVATION
10	2				<b>SECTION II - OPERATION EN CAPITAL</b>					
					<b>CAPITAL ET RESERVES</b>					
					<b>APPORTS</b>					
					Sous-total 102 Total chapitre 10.....	7 098 564 7 098 564 7 098 564	7 098 564 7 098 564 7 098 564	7 098 564 7 098 564 7 098 564	0 0 0	
13	9				<b>SUBVENTION INVESTISSEMENT</b>					
					<b>SUBVENTION INVESTISSEMENT INSCRITE AU CPTE RESULTAT</b>					
					Sous-total 139 Total chapitre 13.....	1 294 223 1 294 223 1 294 223	1 294 223 1 294 223 1 294 223	1 471 425 1 471 425 1 471 425	177 202 177 202 177 202	
20	5				<b>IMMOBILISATIONS INCORPORELLES</b>					
					<b>CONCESSIONS DROITS SIMILAIRES BREVETS LICENCES....</b>					
					Sous-total 205 Total chapitre 20.....	100 000 100 000 100 000	86 640 86 640 86 640	100 000 100 000 100 000	0 0 0	
21	2				<b>IMMOBILISATIONS CORPORELLES</b>					
					<b>AGENCEMENTS AMENAGEMENTS TERRAINS</b>	805 000	802 925	805 000	0	
	3				Sous-total 212	805 000	802 925	805 000	0	
					<b>CONSTRUCTIONS</b>	150 000	150 000	5 000 000	4 850 000	
	5				Sous-total 213	150 000	150 000	5 000 000	4 850 000	
					<b>INSTALLATIONS TECHNIQUES MATERIELS ET OUTILLAGES</b>	500 000	485 302	119 380	- 380 620	
	8				Sous-total 215	500 000	485 302	119 380	- 380 620	
					<b>AUTRES IMMOBILISATIONS CORPORELLES</b>	55 300 000	24 331 183	46 215 666	- 9 084 334	
					Sous-total 218 Total chapitre 21.....	55 300 000 56 755 000	24 331 183 25 769 410	46 215 666 52 140 046	- 9 084 334 - 4 614 954	
23	1				<b>IMMOBILISATIONS EN COURS</b>					
					<b>IMMOBILISATIONS EN COURS</b>					
					Sous-total 231 Total chapitre 23.....	23 000 000 23 000 000 23 000 000	0 0 0	36 000 000 36 000 000 36 000 000	13 000 000 13 000 000 13 000 000	
					<b>TOTAL DE LA SECTION OPERATION EN CAPITAL .....</b>	<b>88 247 787</b>	<b>34 248 837</b>	<b>96 810 035</b>	<b>8 562 248</b>	

**CADRE 3**

**(TABLEAU RECAPITULATIF DES DEPENSES ET RECETTES)**

*Fevillet 7*

DEPENSES			Section II - OPERATION EN CAPITAL		RECETTES
NUMEROS des POSTES	INTITULES DES DEPENSES	MONTANT des prévisions de DEPENSES	NUMEROS des POSTES	INTITULES DES RECETTES	MONTANT des prévisions de RECETTES
10	CAPITAL ET RESERVES	7 098 564	13	SUBVENTION INVESTISSEMENT	
13	SUBVENTION INVESTISSEMENT	1 471 425	21	IMMOBILISATIONS CORPORELLES	13 743 883
20	IMMOBILISATIONS INCORPORELLES	100 000	28	AMORTISSEMENTS DES IMMOBILISATIONS	38 700 000
21	IMMOBILISATIONS CORPORELLES	52 140 046			
23	IMMOBILISATIONS EN COURS	36 000 000			
	<b>Total des DEPENSES ....</b>	<b>96 810 035</b>		<b>Total des RECETTES ....</b>	<b>52 443 883</b>
	Mode de réalisation de l'équilibre : Déficit de l'exercice (Virement à la section I) Augmentation du fonds de roulement	13 735 876		Mode de réalisation de l'équilibre : Excédent de l'exercice (Virement de la section I) Diminution du fonds de roulement	58 102 028
	<b>Montant TOTAL .....</b>	<b>110 545 911</b>		<b>Montant TOTAL .....</b>	<b>110 545 911</b>
	<b>TOTAL BRUT DES DEPENSES ...</b>	<b>631 190 976</b>		<b>TOTAL BRUT DES RECETTES ....</b>	<b>631 190 976</b>
	A déduire : dépenses internes (Virements entre sections)	13 735 876		A déduire : recettes internes (Virements entre sections)	13 735 876
	<b>TOTAL NET DES DEPENSES .....</b>	<b>617 455 100</b>		<b>TOTAL NET DES RECETTES ....</b>	<b>617 455 100</b>



ANNEXE 2 BIS - ANNEE 2024

de l'arrêté instituant un suivi des effectifs par postes budgétaires  
et des accessoires de rémunération dans les établissements publics de la Polynésie française

Libellé prime	Référence réglementaire	Type d'emploi	Montant minimum	Montant maximum	Montant total versé annuellement	Nombre d'agents en ETP concernés annuellement
TOTAL PRIMES						

Libellé indemnité	Référence réglementaire	Type d'emploi	Montant minimum (pour un agent)	Montant maximum (pour un agent)	Montant total versé annuellement (en brut)	Nombre d'agents en ETP concernés annuellement	Commentaires
Sujétions	Délibération 13/2012 IIME du 19/10/2012	Directeur adjoint	-	40 000	432 000	1	Indemnité minorée de 10% (délibération n°2011-66 du 22/09/2011)
Sujétions	Délibération 14/2012 IIME du 19/10/2012	Responsable de site	-	20 000	855 000	4	Indemnité minorée de 10% (délibération n°2011-66 du 22/09/2011)
Régisseur	Arrêté du 28 mai 1993 et arrêté du 3 septembre 2001	Secrétaire de site	3 000	10 000	15 000	3	
Kilométriques	Délibération n°14/2002/IIME du 25 octobre 2002	Educateur sportif / Agent SESSAD	-	250 000	335 000	2	
TOTAL PRIMES					1 637 000		
TOTAL PRIMES ET INDEMNITES					1 637 000		

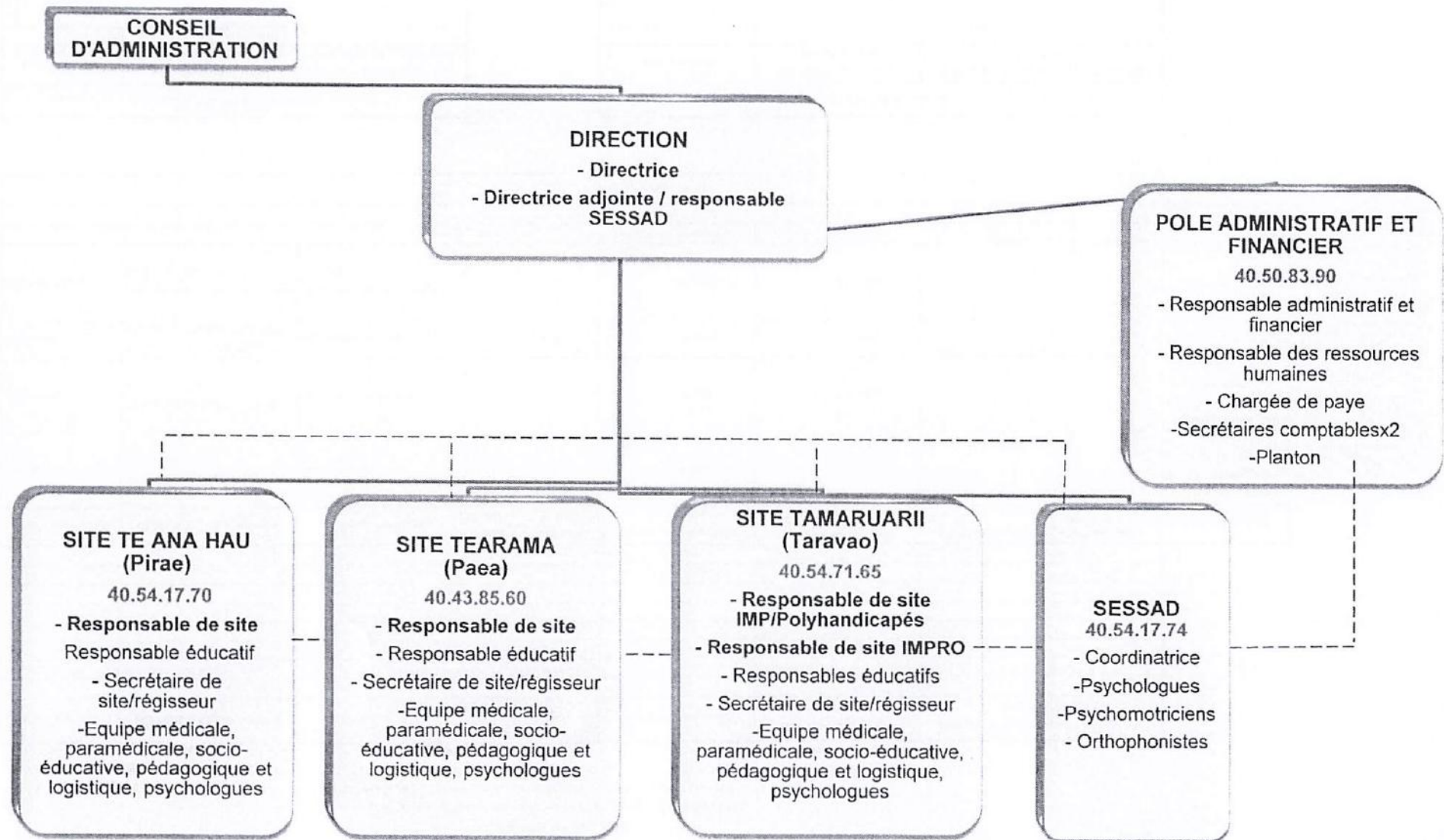
HEURES SUPPLEMENTAIRES		
Type d'emploi	Montant total versé annuellement	Nombre d'agents en ETP concernés annuellement
NEANT		
<b>TOTAL</b>		

INDEMNITES HORAIRES		
Type d'emploi	Montant total versé annuellement	Nombre d'agents en ETP concernés annuellement
NEANT		
TOTAL		

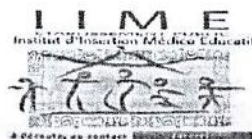
Relations hiérarchiques ———  
Relations fonctionnelles - - - - -

## ORGANIGRAMME GENERAL IIME 2024

ANNEXE 2 TER







## Parc automobile au 01/01/2024

	Site d'affectation	Immatriculation	Type de véhicule + nb places	Nb de places assises enfants	Date mise en service	Observations		
VEHICULES DE TRANSPORT SCOLAIRE								
1	PIRAE	6708D	Hyundai County 29p	27	09/07/2008	Transport enfants / réserve		
2	PAEA	6779D	Hyundai County 29p	27	24/07/2009	Transport enfants / réserve		
3	PIRAE	7052D	Mercédès UrbanFoz 28p	26	16/06/2015	Transport enfants		
4	PAEA	7222D	YUTONG 23p	21	05/10/2017	Transport enfants		
5	PIRAE	7259D	YUTONG 23p	21	29/12/2017	Transport enfants		
6	TARAVAO	7348D	Ford Transit Custom 7p	6 + 1 fauteuil roulant	22/10/2018	Transport enfants		
7	TARAVAO	7631D	Bus YUTONG ZK6585H9 32 PL	30	20/01/2021	Transport enfants		
8	TARAVAO	7632D	Bus YUTONG ZK6585H9 32 PL	30	20/01/2021	Transport enfants		
9	PAEA	7636D	FORD TRANSIT 9 PL	8	20/01/2021	Transport enfants		
10	TARAVAO	7637D	FORD TRANSIT 9 PL	8	20/01/2021	Transport enfants		
11	TARAVAO	7051D	Peugeot BOXER 8p	6 fauteuils roulants + 1 assise	10/06/2015	Transport enfants en fauteuil roulant		
VEHICULES DE TRANSPORT EN JOURNEE POUR LES ACTIVITES DES GROUPEES								
VEHICULES DE SERVICE								
12	PAEA	6709D	Peugeot Partner		22/07/2008	Service	Personnel technique coordonnateur transport	
13	PAEA	6959D	Dacia DUSTER		25/10/2013	Service	Personnels administratifs et responsable du site	
14	PIRAE	6960D	Dacia DUSTER		25/10/2013	Service	Personnels administratifs et responsable du site	
15	TARAVAO	ww	Renault Kangoo Express		31/07/2023	Service LLD de 4 ans	Personnels administratifs et responsable du site	Sodirent
16	PIRAE	ww	Renault Kwid		31/08/2023	SESSAD LLD de 4 ans	Equipes éducatives	Sodirent
17	PAPEETE	7064D	Vespa Piaggio 125cc		07/10/2015	Factotum		
18	TARAVAO	7448D	Kia Motors camionnette plateau K2700		19/09/2019	Service	Equipes éducatives	
19	PAPEETE	7588D	Renault CLIO		05/10/2020	Service/direction LLD de 4 ans	Personnels administratifs et direction	Sodirent
20	PIRAE	7635D	FORD TRANSIT 9 PL	8	20/01/2021	Transport enfants	Equipes éducatives	

LLD : Location longue durée

TARAVAO = Site d'accueil

PAEA = Site d'accueil

PIRAE = Site d'accueil+SESSAD (section d'éducation spéciale et de soins à domicile)

PAPEETE = Direction



MINISTERE : SOLIDARITE  
ETABLISSEMENT : INSTITUT D'INSERTION MEDICO-EDUCATIF

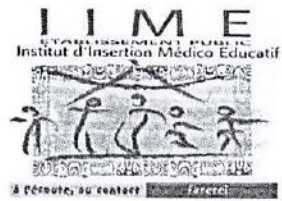


ANNEXE N°4

SITUATION DES PROGRAMMES DE L'EXERCICE 2023						
CODE PROGRAMME	N°:	N°:	N°:	N°:	N°:	Observations
LIBELLE DU PROGRAMME						
Préciser si RA ou RF(1)						
REFERENCE DU FINANCEMENT						
Imputations en fonctionnement	MONTANT	MONTANT	MONTANT	MONTANT	MONTANT	
Article :						
Article :						
Article :						
Article :						
Article :						
Article :						
Total des dépenses en fonctionnement	MONTANT	MONTANT	MONTANT	MONTANT	MONTANT	
Imputations en investissement						
Article :						
Article :						
Article :						
Article :						
Article :						
Article :						
Total des dépenses en investissement						
TOTAL GENERAL						

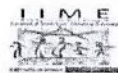
(1) RA : Ressources Affectées - RF : Recettes Fléchées

MINISTERE : SOLIDARITE  
ETABLISSEMENT : INSTITUT D'INSERTION MEDICO-EDUCATIF



ANNEXE N°5

TABLEAU DE L'ETAT DE LA DETTE AU TITRE DE L'EXERCICE 2024						
Organisme prêteur	Date de l'emprunt	Durée de l'emprunt	Montant du capital emprunté	Montant du capital à rembourser	Montant des intérêts à rembourser	Observations
NEANT						



ETAT RECAPITULATIF DE L'ACTIF PROVISoire AU 31.12.2023 - AMORTISSEMENT 2024

LIBELLES	Val. brute 01/01/2023	Acquisitions 2023	Sortes 2023	Val. brute 31/12/2023	Durée	Taux	Cumul des amort. au 31/12/2023	Amort. annuel 2024	Sortie Amortissement 2023	Cumul amort. 2024	Val. nette compt. 31/12/2024
203 - Frais de recherche et de développement	4 559 550	0	0	4 559 550	3	33,33%	3 039 396	1 520 154	0	4 559 550	0
205-3 - Concessions, brevets, licences (logiciels)	5 459 869	88 640	0	5 546 509	3	33,33%	5 459 869	28 877	0	5 488 746	57 783
211-56 Terrains bâtis reçus en affectation	181 562 000	0	0	181 562 000	0	0%	0	0	0	0	181 562 000
211-58 Autres terrains bâtis	13 743 883	0	0	13 743 883	0	0%	0	0	0	0	13 743 883
212-57 - Agencement-aménagement terrains bâtis acquis	15 716 016	802 925	0	17 518 941	0	0	9 909 724	1 387 902	0	11 297 626	6 221 315
213-16 - Bâtiments affectés ou reçus en dotation	141 971 282	0	0	141 971 282	20	5%	92 969 768	7 068 564	0	100 068 332	41 902 950
213-18 - Constructions Autres bâtiments (+ OPORD 2/2020)	165 712 153	0	0	165 712 153	20	5%	14 123 061	3 372 447	0	17 495 508	148 216 645
213-57 - Installations techn./agencés	89 638 505	150 000	0	89 786 505	10	10%	70 825 447	3 969 174	0	74 794 621	14 991 884
213-58 - Autres Installations techn./agencés	524 980	0	0	524 980	10	10%	524 980	0	0	524 980	0
214-8 - Construction réseau (VRD) sur sol d'autrui	2 717 872	0	0	2 717 872	10	10%	2 446 083	271 789	0	2 717 872	0
215-3 - Installations à caractère spécifique	6 818 828	0	0	6 818 828	10	10%	5 340 493	402 777	0	5 833 270	985 558
215-47 - Matériel acquis	1 831 357	0	0	1 831 357	5	20%	1 831 357	0	0	1 831 357	0
215-5 - Outillage	2 582 677	485 302	0	3 047 979	5	20%	1 858 128	265 031	0	2 153 159	894 820
218-17 - Installations gles, agcs, aménagts divers acquis	63 385 060	19 478 277	0	82 844 237	5	20%	56 129 289	6 884 128	0	63 013 417	19 830 820
218-18 - Installations gles, agcs, aménagts divers	474 450	0	0	474 450	5	20%	474 450	0	0	474 450	0
218-2 - Matériel de transport	128 382 606	0	0	128 382 606	5	20%	100 223 606	9 839 000	0	110 062 606	18 320 000
218-31 - Matériel de Bureau	2 692 244	287 680	0	2 979 924	5	20%	2 250 980	204 624	0	2 455 604	524 320
218-32 Matériel Informatique	9 842 442	3 109 658	0	12 952 100	5	20%	7 558 897	1 439 230	0	8 998 127	3 953 973
218-4 - Mobilier	30 273 304	116 357	0	30 389 661	5	20%	28 261 110	1 271 794	0	29 532 904	856 757
218-8 - Matériel divers	8 341 244	1 339 211	0	9 680 455	5	20%	7 664 817	541 739	0	8 206 556	1 473 899
231 - Immobilisations corporelles en cours	120 000	0	0	120 000	0	0	0	0	0	0	120 000
275 - Dépôts	70 572	0	70 572	0	0	0	0	0	0	0	0
<b>TOTAL GENERAL :</b>	<b>877 379 794</b>	<b>25 856 050</b>	<b>70 572</b>	<b>903 165 272</b>			<b>410 891 465</b>	<b>38 617 230</b>	<b>0</b>	<b>449 508 685</b>	<b>453 656 587</b>