

ASSEMBLÉE  
DE LA  
POLYNÉSIE FRANÇAISE

Commission de l'équipement,  
de l'urbanisme, de l'énergie et des  
transports terrestres et maritimes

N° 113-2019

Papeete, le 26 SEP. 2019

RAPPORT

relatif à un projet de délibération portant approbation du compte financier de l'exercice 2018 du Port autonome de Papeete et affectation de son résultat,

présenté au nom de la commission de l'équipement, de l'urbanisme, de l'énergie et des transports terrestres et maritimes,

par Madame la représentante Dylma ARO

Document mis  
en distribution

Le 26 SEP. 2019

Monsieur le Président,  
Mesdames, Messieurs les représentants,

Par lettre n° 5703/PR du 20 août 2019, le Président de la Polynésie française a transmis aux fins d'examen par l'assemblée de la Polynésie française, un projet de délibération portant approbation du compte financier de l'exercice 2018 du Port autonome de Papeete et affectation de son résultat.

Créé par la délibération n° 62-2 du 5 janvier 1962 modifiée, le Port autonome de Papeete est un établissement public à caractère industriel et commercial (*EPIC*) chargé, entre autres :

- d'assurer la police du port dans les conditions définies par ledit code ;
- de gérer le domaine public dont le Pays le rend affectataire ; dans ce cadre, d'accorder les concessions et autorisations d'occupation ainsi que les autorisations d'outillage privé avec obligation de service public ;
- de réaliser, d'entretenir et de gérer tous ouvrages publics nécessaires à la circulation maritime et à l'activité portuaire ;
- de créer et de gérer tous services publics nécessaires à la circulation maritime et à l'activité portuaire, directement ou par l'octroi de délégations de service public autres que le pilotage maritime à l'approche et à la sortie des eaux intérieures de la Polynésie française ;
- d'entreprendre toutes actions de promotion de ses trafics dans le secteur de la croisière, de la plaisance et du yachting de luxe ;
- de percevoir pour le compte de la Polynésie française tous droits, taxes ou redevances dont elle lui confie l'exécution dans les conditions et selon les modalités fixées par la réglementation de cette dernière.

Sa circonscription, fixée par arrêté n° 929/CM du 18 juillet 2012 modifié, comprend, au 31 décembre 2018, les domaines suivants :

- à Tahiti : port de Papeete, domaine maritime situé entre la passe de Taapuna et celle de Taunua (*à l'exception de zones réservées*), marina Taina, baie de Phaëton (*Taravao*) et, depuis septembre 2018, emprise du bâtiment GIE Tahiti tourisme,
- à Moorea : baie de Vaiare (*y compris le port et la marina*) et baies de Cook et de Opunohu,
- à Raiatea : marina et port de Uturoa (*respectivement depuis février et mai 2018*).

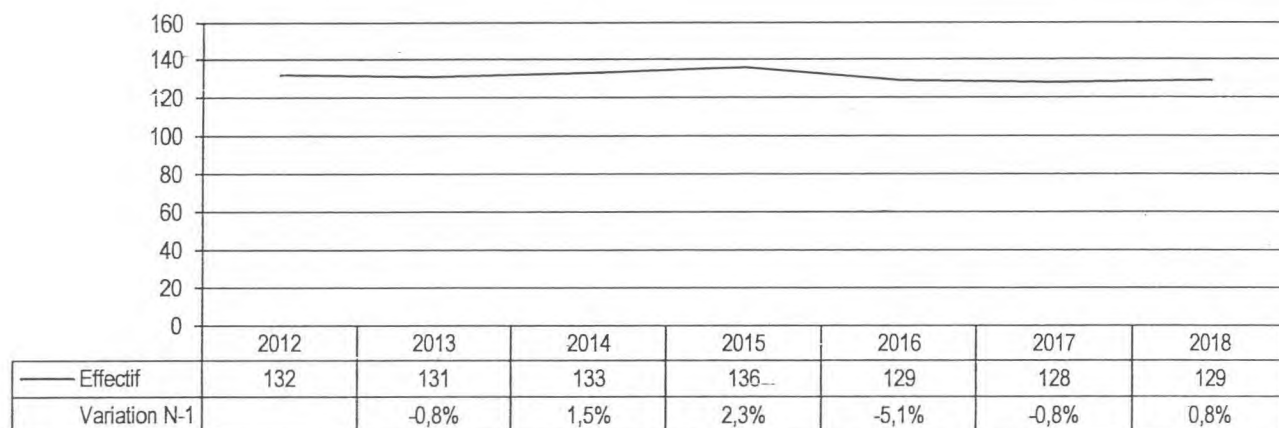
Le document présenté à l'assemblée de la Polynésie française a été examiné par le conseil d'administration de l'établissement, dans sa séance du 28 juin 2019. L'assemblée de la Polynésie française est représentée au sein de ce conseil par Monsieur Luc FAATAU.

## 1 – MOYENS DE L'ÉTABLISSEMENT

### 1.1 Moyens humains

Les effectifs moyens de chaque année, ont évolué de la façon suivante sur les quatre derniers exercices :

	2015	2016	2017	2018
Statut du personnel	111	104	104	105
Personnel navigant	20	20	19	19
Contrats spécifiques	5	5	5	5
<b>Effectif réel</b>	<b>136</b>	<b>129</b>	<b>128</b>	<b>129</b>



*Graphique n° 1 : Évolution des effectifs de personnel sur la période 2012 à 2018*

### 1.2 Moyens financiers

L'état prévisionnel des recettes et des dépenses (EPRD) du Port autonome de Papeete, adopté par délibération de son conseil d'administration n° 27/2017 du 22 décembre 2017, fut modifié par une décision modificative rendue exécutoire par arrêté du conseil des ministres du 18 décembre 2018.

En outre, conformément aux dispositions comptables et financières en vigueur, des mouvements de crédits ont eu lieu au sein du budget pour tenir compte des besoins de l'établissement.

Dès lors, pour l'exercice 2018, le Port autonome de Papeete disposait de 4,6 milliards de francs CFP de crédits de fonctionnement et 5,241 milliards de francs CFP de crédits en investissement, soit un total de plus de 9,8 milliards de francs CFP.

## 2 – FAITS MARQUANTS DE L'EXERCICE

### 2.1 Demande d'aide à l'investissement

Le Port autonome de Papeete a acquis en 2017 un nouveau remorqueur pour un montant de 883 millions de francs CFP. À cette occasion, il avait sollicité une aide à l'investissement en Outre-mer, dite « *Loi Girardin* ». Cette demande a été acceptée fin 2018 et la recette correspondante, d'un montant de 363 millions de francs CFP, a été comptabilisé sur l'exercice en créances à recevoir (*montant perçu en janvier 2019*).

## 2.2 Mise à jour de l'actif

Dans le cadre de la mise à jour de son actif, le Port autonome de Papeete a :

- procédé à un inventaire physique de ses biens immobiliers (*bâtiments, réseaux, quais, etc.*) et sorti de son actif des biens pour 1,16 milliard de francs CFP bruts, dont 112 millions de francs CFP non encore amortis qui ont impacté de manière négative le résultat de l'exercice 2018 ;
- inscrit à son actif 1,5 milliards de francs CFP bruts correspondant aux terrains du port et de la marina de Uturoa (*affectés courant 2018 au Port autonome de Papeete*) et 2,25 milliards de francs CFP correspondant aux emprises foncières de l'ancien bâtiment du GIE Tahiti tourisme (*affecté en 2018*) et au parking de la gare maritime de Papeete et l'esplanade Jacques Chirac (*valorisés courant 2017 par le Pays*).

## 2.3 Exécution budgétaire

L'exercice 2018 est marqué par une augmentation du chiffre d'affaires de 160 millions de francs CFP, liée à des événements non courants.

La taxe de péage 2018 a été portée par une progression du volume des marchandises importées et débarquées au port de Papeete, d'une part, et, dans une moindre mesure, par une inflation importée, d'autre part.

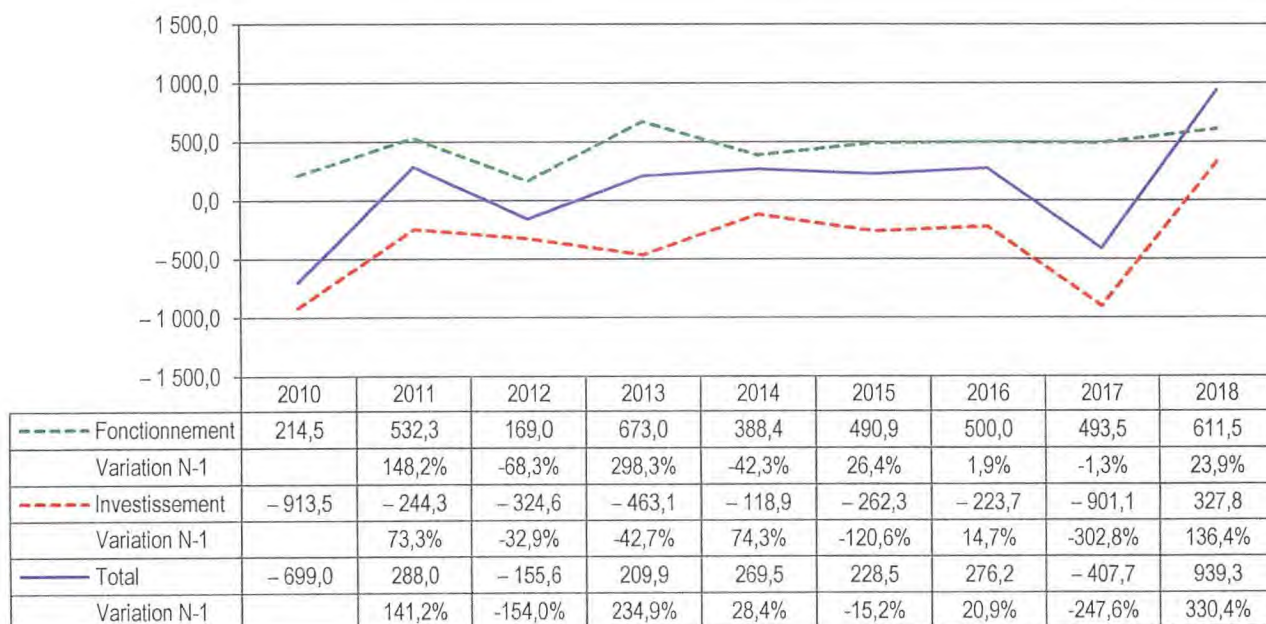
Quant à l'augmentation des charges, elle est liée à l'exploitation de la marina et du port de Uturoa ainsi qu'à l'évolution de la masse salariale compte tenu, premièrement, du versement de rattrapages de salaires au profit des agents des services remorquage et de la police portuaire et, deuxièmement, du règlement d'indemnités à six agents ayant quitté leurs fonctions.

# 3 – EXAMEN DU COMPTE FINANCIER

## 3.1 Les grandes masses

À la clôture de l'exercice 2017, le compte financier se présente comme suit :

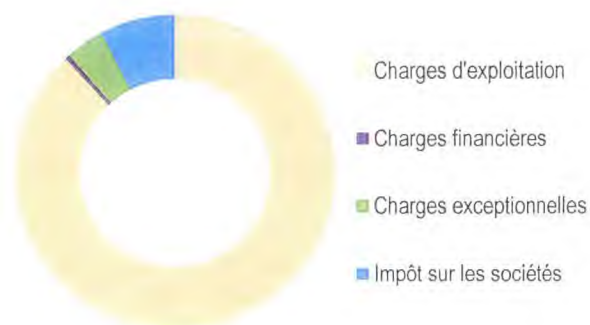
	Section de fonctionnement	Section d'investissement	Total
Recettes	4 189 857 447	1 583 811 503	5 773 668 950
Dépenses	3 578 357 671	1 255 974 812	4 834 332 483
<b>RÉSULTAT</b>	<b>611 499 776</b>	<b>327 836 691</b>	<b>939 336 467</b>



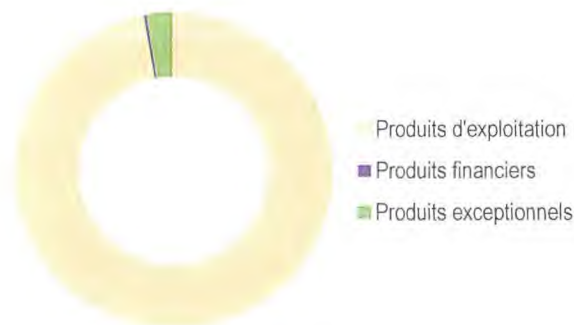
Graphique n° 2 : Évolution du résultat sur la période 2010 à 2018 (en millions de francs CFP)

### 3.2 Les éléments déterminants du résultat

Charges		Produits		Résultats intermédiaires	
Charges d'exploitation	3 148 518 790	Produits d'exploitation	4 069 130 664	Résultat d'exploitation	920 611 874
Charges financières	16 919 424	Produits financiers	8 796 281	Résultat financier	- 8 123 143
Charges exceptionnelles	140 756 835	Produits exceptionnels	111 930 502	Résultat exceptionnel	- 28 826 333
Impôt sur les sociétés	272 162 622			Impôt sur sociétés	- 272 162 622
<b>Total Charges</b>	<b>3 578 357 671</b>	<b>Total Produits</b>	<b>4 189 857 447</b>	<b>Résultat de fonctionnement</b>	<b>611 499 776</b>



**Graphique n° 3 :** Répartition des charges



**Graphique n° 4 :** Répartition des produits

#### 3.2.1 Le résultat d'exploitation

Les produits d'exploitation progressent de plus de 303 millions de francs CFP grâce aux augmentations du chiffre d'affaires et de la taxe de péage.

Parallèlement, les dépenses d'exploitation sont également en hausse en 2018 et augmentent de 115 millions de francs CFP en raison :

- des dépenses engagées pour le fonctionnement de la marina et du port de Uturoa,
- de rattrapages de salaires pour éteindre des litiges en cours,
- d'indemnités de départ,
- d'honoraires,
- d'une augmentation de l'impôt sur les bénéfices,
- du fonctionnement du nouveau remorqueur, notamment pour les charges de carburant.

Il en résulte que le résultat d'exploitation augmente de plus de 132 millions de francs CFP par rapport à 2017, soit une hausse de 18 %.

#### 3.2.2 Le résultat financier

Le résultat financier est constitué des amortissements de la gare maritime de Papeete du GIE Port autonome investissement transférés à l'établissement dans le cadre de la défiscalisation accordée en 2011.

#### 3.2.3 Le résultat exceptionnel

Le résultat exceptionnel est déficitaire de près de 29 millions de francs CFP en raison de provisions sur risques plus élevées que les reprises réalisées.

### 3.2.4 Le résultat fiscal

Le résultat fiscal progresse de 70 millions de francs CFP par rapport à l'exercice précédent pour s'établir à plus de 685 millions de francs CFP, en corrélation avec la progression du résultat comptable.

Dans ces conditions, l'impôt payé au titre de l'exercice fiscal 2018 augmente de plus de 18 millions de francs CFP par rapport à celui de 2017 pour s'afficher à plus de 272 millions de francs CFP.

### 3.3 La section d'investissement

Les recettes d'investissement s'élèvent à 1 583 811 503 francs CFP et se composent :

- de la contrepartie de dépenses de fonctionnement (*amortissements, provisions pour risques et charges ou pour dépréciation, sorties d'actif*),
- des écritures liées à l'obtention de la défiscalisation, dite « *Loi Girardin* », sur le remorqueur acquis en 2017,
- et de cautions reçues d'occupants du domaine.

### 3.4 L'évolution de la structure de la structure financière

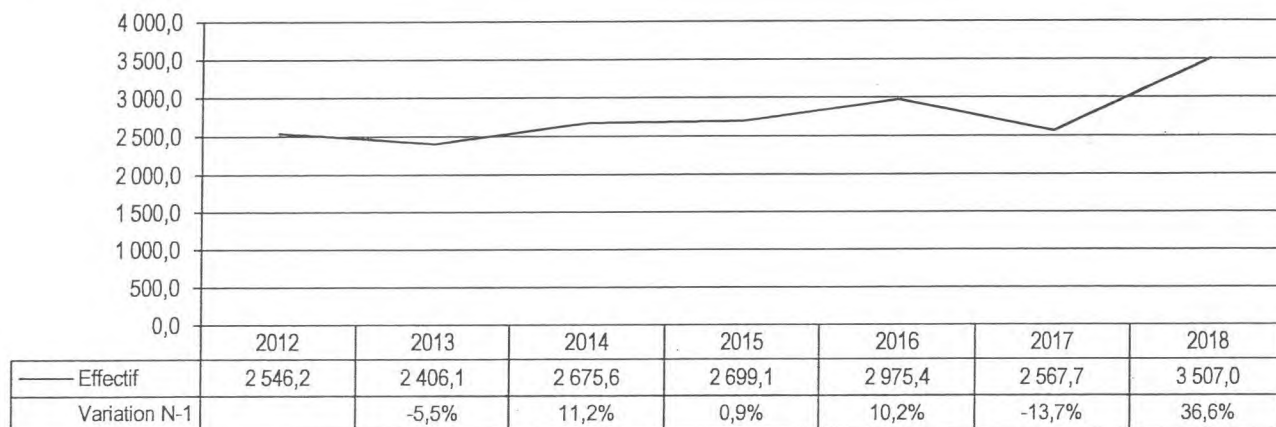
La structure financière du Port autonome de Papeete, qui traduit l'état patrimonial de l'établissement sur les exercices 2017 (*année N-1*) et 2018 (*année N*), est présentée selon le bilan simplifié suivant :

ANNÉES	Exercice N-1	Exercice N	VARIATION	
	1	2	(2 - 1)	% (*)
Capitaux propres	25 114 745 811	29 419 677 506	4 304 931 695	↗ +17,1%
Provisions pour risques et charges	1 010 897 416	980 925 194	- 29 972 222	↘ - 3,0%
Amortissements et provisions (actif)	16 116 561 427	15 959 984 975	- 156 576 452	↘ - 1,0%
Dettes financières + ICNE N-1	70 894 538	76 133 780	5 239 242	↗ +7,4%
<b>Ressources stables (RS)</b>	<b>42 313 099 192</b>	<b>46 436 721 455</b>	<b>4 123 622 263</b>	<b>↗ +9,7%</b>
Immobilisations	39 745 401 122	42 929 686 918	3 184 285 796	↗ +8,0%
Charges à répartir	0	0	0	→ n.c.
<b>Actifs immobilisés (AI)</b>	<b>39 745 401 122</b>	<b>42 929 686 918</b>	<b>3 184 285 796</b>	<b>↗ +8,0%</b>
<b>Réserves disponibles</b>	<b>2 567 698 070</b>	<b>3 507 034 537</b>	<b>939 336 467</b>	<b>↗ +36,6%</b>
Stocks et en-cours	0	0	0	→ n.c.
Avances versées	0	0	0	→ n.c.
Créances d'exploitation	1 640 792 838	1 622 724 480	- 18 068 358	↘ - 1,1%
<b>Actifs circulants d'exploitation (ACE)</b>	<b>1 640 792 838</b>	<b>1 622 724 480</b>	<b>- 18 068 358</b>	<b>↘ - 1,1%</b>
Avances reçues	0	0	0	→ n.c.
Dettes d'exploitation-ICNE	851 864 727	663 612 905	- 188 251 822	↘ -22,1%
<b>Passifs circulants d'exploitation (PCE)</b>	<b>851 864 727</b>	<b>663 612 905</b>	<b>- 188 251 822</b>	<b>↘ -22,1%</b>
<b>Besoin en fonds de roulement d'exploitation : BFRE = ACE - PCE</b>	<b>788 928 111</b>	<b>959 111 575</b>	<b>170 183 464</b>	<b>↗ +21,6%</b>
Créances diverses	300 160 423	622 305 629	322 145 206	↗ +107,3%
Capital souscrit appelé non versé	0	0	0	→ n.c.
Valeurs mobilières de placement	0	0	0	→ n.c.
<b>Actifs hors exploitation (AHE)</b>	<b>300 160 423</b>	<b>622 305 629</b>	<b>322 145 206</b>	<b>↗ +107,3%</b>
Dettes diverses	0	0	0	→ n.c.
<b>Passifs hors exploitation (PHE)</b>	<b>0</b>	<b>0</b>	<b>0</b>	<b>→ n.c.</b>
<b>Besoin en fonds de roulement hors exploitation : BFRHE = AHE - PHE</b>	<b>300 160 423</b>	<b>622 305 629</b>	<b>322 145 206</b>	<b>↗ +107,3%</b>
<b>Besoin en fonds de roulement total : BFR = BFRE + BFRHE</b>	<b>1 089 088 534</b>	<b>1 581 417 204</b>	<b>492 328 670</b>	<b>↗ +45,2%</b>
<b>Trésorerie nette : TN = FRNG - BFR</b>	<b>1 478 609 536</b>	<b>1 925 617 333</b>	<b>447 007 797</b>	<b>↗ +30,2%</b>

(\*) n.c. = non calculable

### 3.5 Fonds de roulement

Compte du tenu du résultat global excédentaire de 939 336 467 francs CFP enregistré pour l'exercice 2018, le fonds de roulement passe de 2 567 698 070 francs CFP en début d'exercice à 3 507 034 537 francs CFP au 31 décembre 2018. Ce fonds de roulement est consacré au financement d'opérations d'investissement en cours ou à venir, notamment l'agrandissement et l'approfondissement de la passe de Papeete et du quai de la zone sous douane dont les études sont en cours.



Graphique n° 5 : Évolution du fonds de roulement entre 2012 et 2018 (en millions de francs CFP)

### 3.6 Dettes et créances

Les créances clients à recouvrer diminuent de plus de 18 millions de francs CFP pour s'établir à 1,622 milliard de francs CFP au 31 décembre 2018.

Ce montant peut être décomposé de la manière suivante :

- 410 millions de francs CFP sont d'ores et déjà recouverts,
- 821 millions de francs CFP correspondent à des créances douteuses dont les actions en recouvrement sont restées infructueuses et pour lesquelles un redressement ou une liquidation judiciaire a été prononcé compte tenu de la fragilité économiques des clients concernés,
- 400 millions de francs CFP font actuellement l'objet de plan de paiement, relances et poursuites en cours ou à venir.

Toutefois, les voies d'exécution actuellement menées pour recouvrer les créances sont souvent infructueuses en raison de l'absence de fonds sur les comptes en banque des débiteurs. Ces poursuites infructueuses entraînent *de facto* le redressement et/ou liquidation judiciaires des débiteurs du port, et augmentent encore le risque d'irrecouvrabilité.

Les créances hors exploitation augmentent également de près de 322 millions de francs CFP en raison de la défiscalisation nationale de 363 millions de francs CFP obtenue en 2018 pour l'acquisition du remorqueur Aito Nui II mais encaissée en janvier 2019..

### 3.7 Trésorerie

Au 31 décembre 2018, la trésorerie du Port autonome de Papeete s'établit à 1 925 617 333 francs CFP et progresse de près de 447 millions de francs CFP par rapport à 2017. Cette trésorerie est actuellement mobilisée pour terminer les opérations d'investissement en-cours et financer celles à venir.

## 4. AFFECTATION DES RÉSULTATS

Le montant définitif des recettes du compte financier du Port autonome de Papeete pour l'exercice 2018 est arrêté à la somme de 5 773 668 950 francs CFP et, celui des dépenses, à 4 834 332 483 francs CFP.

Le résultat d'exploitation de l'exercice 2018, arrêté à la somme de 611 499 776 francs CFP, est affecté au compte 1065 intitulé « réserves disponibles ».

Quant à l'excédent de financement d'investissement de l'exercice 2018, d'un montant de 327 836 691 francs CFP, il est également affecté au compte 1065, intitulé « réserves disponibles », par prélèvement du même montant sur le compte 1062, intitulé « réserves indisponibles ».

## 5- TRAVAUX EN COMMISSION

Le présent projet de délibération a été examiné par la commission de l'équipement, de l'urbanisme, de l'énergie et des transports terrestres et maritimes le 24 septembre 2019.

### 5.1- Créances à recouvrer

Deux catégories de créances à recouvrer sont à distinguer :

- les créances de clients en redressement, voire en liquidation, judiciaire pour lesquelles d'abord des tentatives de recouvrement amiable, puis des poursuites ont été menées sans succès ;
- les autres créances, qui sont recouvrées dans les mois suivants pour environ 60 % d'entre elles par des recouvrements classiques. Pour les 40 % restant, des poursuites sont menées contre les débiteurs du Port autonome de Papeete.

### 5.2- Mouillage des bateaux de plaisance

Les zones prévues pour le mouillage sur la commune de Punaauia, entre le chenal et le récif, disposent de corps-morts, gérés par la marina de Taina, pouvant accueillir 130 bateaux.

La réglementation interdit le mouillage dans les passes et les chenaux. En-dehors des passes, chenaux et des zones préalablement citées, équipées de corps-morts, le mouillage est autorisé pendant 24 heures.

Les bateaux se déplaçant d'une journée à l'autre, il est très compliqué de les verbaliser. C'est pourquoi, avec la Direction polynésienne des affaires maritimes, une réflexion est menée pour interdire tout mouillage dans la circonscription du Port autonome de Papeete et pouvoir ainsi dresser des procès-verbaux.

### 5.3- Bateaux de croisière

Les paquebots de croisière soulèvent plusieurs problèmes :

- la capacité d'accueil des croisiéristes, surtout dans les îles ;
- les flux de croisiéristes dans les agglomérations (*certains bateaux pouvant embarquer jusqu'à 7000 passagers*) ;
- l'absence de terminal de croisière à ce jour (*en projet*).

\* \* \* \* \*

*À l'issue des débats, le projet de délibération portant approbation du compte financier de l'exercice 2018 du Port autonome de Papeete et affectation de son résultat a recueilli un vote favorable unanime des membres de la commission.*

*En conséquence, la commission de l'équipement, de l'urbanisme, de l'énergie et des transports terrestres et maritimes propose à l'assemblée de la Polynésie française d'adopter le projet de délibération ci-joint.*

LA RAPPORTEURE

Dylma ARO

**ASSEMBLÉE  
DE LA  
POLYNÉSIE FRANÇAISE**

-----  
NOR : PAP1900527DL

**DÉLIBÉRATION N° 2019-96/APF**

**DU 07 NOVEMBRE 2019**

---

portant approbation du compte financier de  
l'exercice 2018 du Port autonome de Papeete et  
affectation de son résultat

---

**L'ASSEMBLÉE DE LA POLYNÉSIE FRANÇAISE**

Vu la loi organique n° 2004-192 du 27 février 2004 modifiée portant statut d'autonomie de la Polynésie française, ensemble la loi n° 2004-193 du 27 février 2004 modifiée complétant le statut d'autonomie de la Polynésie française ;

Vu la délibération n° 95-205 AT du 23 novembre 1995 modifiée portant adoption de la réglementation budgétaire, comptable et financière de la Polynésie française et de ses établissements publics ;

Vu la délibération n° 62-2 AT du 5 janvier 1962 portant création du port autonome de Papeete ;

Vu l'arrêté n° 1473 CM du 26 décembre 1997 relatif à l'organisation et au fonctionnement de l'établissement public à caractère industriel et commercial « Port autonome de Papeete » ;

Vu l'arrêté n° 1742 CM du 20 août 2019 soumettant un projet de délibération à l'assemblée de la Polynésie française ;

Vu la lettre n° 2822/2019/APF/SG du 29 octobre 2019 portant convocation en séance des représentants à l'assemblée de la Polynésie française ;

Vu le rapport n° 113-2019 du 26 septembre 2019 de la commission de l'équipement, de l'urbanisme, de l'énergie et des transports terrestres et maritimes ;

Dans sa séance du 07 novembre 2019

**A D O P T E   :**

**Article 1<sup>er</sup>.**- Le montant définitif des recettes du compte financier du Port autonome de Papeete pour 2018 est arrêté à la somme de cinq milliards sept cent soixante-treize millions six cent soixante-huit mille neuf cent cinquante francs (5 773 668 950 F CFP) se décomposant comme suit :

Section I de fonctionnement .....	4 189 857 447 F CFP
Section II d'investissement.....	1 583 811 503 F CFP
TOTAL .....	5 773 668 950 F CFP

**Article 2.-** Le montant définitif des dépenses du compte financier du Port autonome de Papeete pour 2018 est arrêté à la somme de quatre milliards huit cent trente-quatre millions trois cent trente-deux mille quatre cent quatre-vingt-trois francs (4 834 332 483 F CFP) se décomposant comme suit :

Section I de fonctionnement .....	3 578 357 671 F CFP
Section II d'investissement.....	1 255 974 812 F CFP
TOTAL .....	4 834 332 483 F CFP

**Article 3.-** Le compte financier du Port autonome de Papeete 2018 annexé à la présente délibération, est définitivement fixé ainsi qu'il suit :

	<b>Section I FONCTIONNEMENT</b>	<b>Section II OPÉRATIONS EN CAPITAL</b>	<b>TOTAL</b>
<b>RECETTES</b> (en F CFP)	4 189 857 447	1 583 811 503	5 773 668 950
<b>DÉPENSES</b> (en F CFP)	3 578 357 671	1 255 974 812	4 834 332 483
<b>RÉSULTAT</b>	<b>611 499 776</b>	<b>327 836 691</b>	<b>939 336 467</b>

Le résultat d'exploitation de l'exercice 2018 de six cent onze millions quatre cent quatre-vingt-dix-neuf mille sept cent soixante-seize francs (611 499 776 F CFP) est affecté au « compte 1065 – réserves disponibles ».

L'excédent de financement de la section d'investissement de l'exercice 2018 de trois cent vingt-sept millions huit cent trente-six mille six cent quatre-vingt-onze francs (327 836 691 F CFP) est affecté au « compte 1065 – réserves disponibles » par un prélèvement sur le « compte 1062 – réserves indisponibles » du même montant.

**Article 4.-** Au 31 décembre de l'exercice 2018, après affectation des résultats, le fonds de roulement du Port autonome de Papeete est de trois milliards cinq cent sept millions trente-quatre mille cinq cent trente-sept francs (3 507 034 537 F CFP).

**Article 5.-** Le Président de la Polynésie française est chargé de l'exécution de la présente délibération qui sera publiée au *Journal officiel* de la Polynésie française.

La secrétaire,  
  
 Béatrice LUCAS

Le président,  
  
 Gaston TONG SANG

**PORT AUTONOME DE PAPEETE**

B. P. 9164 – MOTU UTA

TAHITI

**COMPTE FINANCIER**

**DE**

**L'EXERCICE 2018**

Présenté par :

Mr Christophe LACROIX

Agent comptable du Port Autonome de Papeete

\*\*\*\*\* CHARGES (HORS TAXES) \*\*\*\*\*

Poste	Exercice N	Exercice N-1
<b>CHARGES D'ITATION (AUTRES QUE FINANCIERES) - (I) :</b>		
ACHATAT. PREMIERES ET CONSOM. NON STS (806, 807)	249 236 577	222 040 577
SERVICERIEURS (81, 82)	667 815 738	651 467 719
IMPOTES ET VERSEMENTS ASSIMILES (83)	51 082 298	50 814 100
SALAIEMENTS ET INDEMNITES (841, 848)	795 405 224	731 549 124
CHARGIALES (845, 847)	292 170 774	284 845 942
AUTRESGES (851, 852, 853, 858)	40 554 505	28 852 578
Sous Tc	2 096 275 116	1 969 470 040
<b>DOTATIONAMORTISSEMENTS ET AUX PROVISIONS :</b>		
DOT. AMORTISSEMENTS SUR IMMOBILS (8811, 8812)	902 408 838	896 846 348
DOT. AUVISIONS POUR RISQUES ET CHARGES	149 834 836	120 852 078
Sous Tc	1 052 243 674	1 017 698 426
<b>Total des CS D'EXPLOITATION (AUTRES QUE FINAIS) - (I) :</b>	<b>3 148 518 790</b>	<b>2 987 168 466</b>
<b>CHARGES FINANCIERES - (II) :</b>		
INTERETTES CHARGES ASSIMILEES (861, 86888)	8 824 045	8 571 804
DOTATI AMORTISSEMENTS ET PROVISANCIERES (888)	8 095 379	8 796 281
<b>Total des CS FINANCIERES - (II) :</b>	<b>16 919 424</b>	<b>17 368 085</b>
<b>CHARGES EXCEPTIONNELLES - (III) :</b>		
CHARGEPTIONNELLES S/OPERATIONS DE GES71-872)	12 588 504	83 842 624
CHARGEPTIONNELLES S/OPERATIONS EN CAP75)	16 898 094	882 595 452
Sous Tc	29 486 598	966 438 076
<b>DOTATIONAMORTISSEMENTS ET AUX PROVISIONS :</b>		
DOTATI AMORTISSEMENTS ET AUX AUTRESIONS (887)	111 280 237	98 874 389
Sous Tc	111 280 237	98 874 389
<b>Total des CS EXCEPTIONNELLES - (III) :</b>	<b>140 766 835</b>	<b>1 065 312 445</b>
<b>IMPOTS SURBENEFICES &amp; ASSIMILES - (IV)</b>		
IMPOTES BENEFICES (895)	272 162 622	245 285 353
<b>Total des IISUR LES BENEFICES &amp; ASSIMILES</b>	<b>272 162 622</b>	<b>245 285 353</b>

\*\*\*\*\* PRODUITS (HORS TAXES) \*\*\*\*\*

Poste	Exercice N	Exercice N-1
<b>PRODUITS D'EXPLOITATION - (I) :</b>		
PRESTATIONS DE SERVICES (705, 7061, 70621, 70623, 7063)	1 056 749 875	925 712 316
DIVERS DROITS ET TAXES (70622, 70626, 70627)	1 899 939 599	1 780 729 037
Sous Total (A)	2 956 689 474	2 706 441 353
AUTRES PRODUITS (708, 722, 751, 752, 753, 758)	1 052 864 249	1 023 275 572
SUBVENTIONS D'EXPLOITATION (74)	110 774	
REPRISES SUR AMORTISSEMENTS ET PROVISIONS (781)	59 466 167	36 244 082
Sous Total (B)	1 112 441 180	1 059 519 754
<b>Total des PRODUITS D'EXPLOITATION - (I) :</b>	<b>4 069 130 664</b>	<b>3 765 961 107</b>
<b>PRODUITS FINANCIERS - (II) :</b>		
INTERETS ET AUTRES PRODUITS ASSIMILES (783, 784, 785)		3 819
PDS FINANCIERS SUR D'AUTRES VALEURS MOBILIERES ET CREANCES DE L'ACTIF IMMOBILISE (786)	8 796 281	8 529 061
REPRISE SUR PROVISIONS (786)		
<b>Total des PRODUITS FINANCIERS - (II) :</b>	<b>8 796 281</b>	<b>8 532 880</b>
<b>PRODUITS EXCEPTIONNELS - (III) :</b>		
SUR OPERATIONS DE GESTION (771, 772, 774)	18 913 161	22 739 138
SUR OPERATIONS EN CAPITAL (775, 777, 778)	53 537 323	900 601 886
REPRISE SUR PROVISIONS EXCEPTIONNELLES (787)	39 480 018	110 788 174
<b>Total des PRODUITS EXCEPTIONNELS - (III) :</b>	<b>111 930 502</b>	<b>1 034 129 198</b>

PORT AUTME DE PAPEETE  
CLACROIX

Gestlo

2018

COMPTE DE RESULTAT PORT AUTONOME DE PAPEETE

Page No 2

Date 14/08/2019

Total des CHARGES (I+II+III)	3 578 357 671	4 315 134 349	Total des PRODUITS (I+II+III)	4 189 857 447	4 808 622 985
Solde CREDITEUR = BENEFICE	811 499 776	493 488 636	Solde DEBITEUR = PERTE		
TOTAL GENERAL CHARGES	4 189 857 447	4 808 622 985	TOTAL GENERAL des PRODUITS	4 189 857 447	4 808 622 985

\*\*\*\*\* ACTIF \*\*\*\*\*

Poste	Brut N	Amo/Pro N	Net Exercice N	Net Exercice N-1
<b>ACTIF IMMOBILISE</b>				
IMMOBILISATIONS INCORPORELLES :				
FRAIS DE RECHERCHE ET DE DEVELOPPEMENT (203)	4 066 018	-4 066 018		
CONCESSIONS ET DROITS SIMILAIRES (205)	46 902 772	-44 966 641	1 936 131	73 970
AVANCES ET ACOMPTE S/CDES D'IMMO. INCORPORELLES (237)	38 968 405		38 968 405	
IMMOBILISATIONS CORPORELLES :				
TERRAINS (211)	6 458 501 634		6 458 501 634	2 712 728 247
AMENAGEMENTS DE TERRAINS (212)	1 074 353 445	-307 209 927	767 143 518	795 261 931
CONSTRUCTIONS (213)	26 974 649 803	-11 137 752 330	15 836 897 473	16 238 192 891
INSTALLATIONS TECHNIQUES, MATERIELS ET OUTILLAGES (215)	4 981 334 511	-2 983 728 646	1 997 605 865	2 051 698 315
AUTRES IMMOBILISATIONS CORPORELLES (216, 218)	958 659 518	-670 645 818	288 013 700	281 996 869
IMMOBILISATIONS CORPORELLES EN COURS (231)	922 165 541		922 165 541	408 548 950
AVANCES ET ACOMPTE S/CDES D'IMMO. CORPORELLES (238)	19 048 690		19 048 690	
IMMOBILISATIONS FINANCIERES :				
PARTICIPATIONS ET CREANCES RATTACHEES (26)	958 198 380	-12 145 379	946 053 001	954 148 380
AUTRES TITRES IMMOBILISES (271, 272)				
PRETS (274)	486 853 516		486 853 516	882 595 452
AUTRES CREANCES IMMOBILISEES (275, 277)	7 984 685		7 984 685	6 744 845
<b>Total (I)</b>	<b>42 929 686 918</b>	<b>-15 160 514 759</b>	<b>27 769 172 159</b>	<b>24 331 989 850</b>
<b>ACTIF CIRCULANT</b>				
CREANCES D'EXPLOITATION :				
CREANCES RESULTANT DE VENTES OU PRES. SCES (41, SAUF 4191)	1 616 814 651	-795 649 453	821 165 198	938 850 377
CREANCES DIVERSES (42, 43, 44, 46, 47, 48, SAUF 486)	622 305 629	-3 820 763	618 484 866	296 339 660
DISPONIBILITES (51)	1 924 101 125		1 924 101 125	1 477 095 214
CAISSE (53)	1 516 208		1 516 208	1 514 322
REGULARISATION :				
CHARGES CONSTATEES D'AVANCES (486)	5 909 829		5 909 829	2 613 069
<b>Total (II)</b>	<b>4 170 647 442</b>	<b>-799 470 216</b>	<b>3 371 177 226</b>	<b>2 716 412 642</b>
CHARGES A REPARTIR SUR PLUSIEURS EXERCICES (481)				
<b>Total (III)</b>				
PRIMES DE REMBOURSEMENT DES OBLIGATIONS (169)				

\*\*\*\*\* ACTIF \*\*\*\*\*

Poste	Brut N	Amo/Pro N	Net Exercice N	Net Exercice N-1
PRIMES DE REMBOURSEMENT DES OBLIGATIONS (169)				
Total (IV)				
ECART DE CONVERSION - ACTIF (476)				
Total (V)				
TOTAL GENERAL (I+II+III+IV+V) - Actif	47 100 334 360	-15 959 984 975	31 140 349 385	27 048 402 492

\*\*\*\*\* P A S S I F \*\*\*\*\*

Poste	Net Exercice N	Net Exercice N-1
<b>CAPITAUX PROPRES</b>		
CAPITAL (PM) :		
DOTATIONS (102)	5 277 460 011	1 572 180 011
ECARTS DE REEVALUATION (105)	1 359 558 857	1 359 558 857
RESERVES :		
RESERVES FACULTATIVES (1062)		
RESERVES REGLEMENTEES (1064)		
RESERVES DISPONIBLES (1066)	2 567 688 070	2 975 358 850
AUTRES RESERVES (1068)		
DEPRECIATION DE L'ACTIF (1069)		
REPORT A NOUVEAU (SOLDE CREDITEUR OU DEBITEUR) (11)		
RESULTAT NET DE L'EXERCICE (BENEFICE OU PERTE) (12)	611 499 776	493 488 636
RESERVES INDISPONIBLES (1062)	19 278 534 616	18 377 770 861
Situation NETTE	<b>22 457 732 462</b>	<b>21 846 618 347</b>
SUBVENTIONS D'INVESTISSEMENT (13)	324 928 178	336 390 596
<b>Total (I)</b>	<b>29 419 677 506</b>	<b>25 114 745 811</b>
<b>PROVISIONS POUR RISQUES ET CHARGES</b>		
PROVISIONS POUR RISQUES (151)	86 424 229	107 432 815
PROVISIONS POUR CHARGES (157)	884 500 965	903 464 601
<b>Total (II)</b>	<b>980 925 194</b>	<b>1 010 897 416</b>
<b>DETTES</b>		
DETTES FINANCIERES :		
EMPRUNTS OBLIGATAIRES (161)		
AVANCES DE L'ETAT ET DES COLLECTIVITES PUBLIQUES (167)		
EMPRUNTS ET DETTES FINANCIERS DIVERS (165, 168)	46 888 451	41 649 209
AVANCES ET ACOMPTES RECUS S/CDES EN COURS (4101)		
DETTES D'EXPLOITATION :		
DETTES SUR ACHATS OU PRESTATIONS DE SVCES (40)	197 723 664	354 099 733
DETTES FISCALES, SOCIALES ET ASSIMILEES (42, 43, 44)	411 820 697	368 205 533
AUTRES DETTES D'EXPLOITATION (45, 46, 47, 48, SAUF 487)	79 082 369	155 146 518

\*\*\*\*\* P A S S I F \*\*\*\*\*

Poste	Net Exercice N	Net Exercice N-1
<b>DETTES</b>		
DETTES D'EXPLOITATION :		
PRODUITS CONSTATES D'AVANCES (A + D'UN AN) (487)		
PRODUITS CONSTATES D'AVANCES (A - D'UN AN) (487)	4 231 504	3 658 272
<b>Total (III)</b>	<b>739 746 685</b>	<b>922 759 265</b>
ECART DE CONVERSION - PASSIF (477)		
<b>Total (IV)</b>		
<b>TOTAL GENERAL (I+II+III+IV) - Passif</b>	<b>31 140 349 385</b>	<b>27 048 402 492</b>

**TABLEAU GENERAL - EXERCICE 2018**

**1 - EXECUTION DU BUDGET DE L'EXERCICE**

<i>Opérations de fonctionnement</i>		<i>Opérations d'investissement</i>	
PRODUITS (classe 7)	4 189 857 447	Recettes d'investissement	1 583 811 503
CHARGES (classe 6)	3 578 357 671	Dépenses d'investissement	1 255 974 812
Résultat de l'exercice à reporter (Excédent)	<u>611 499 776</u>	Solde des opérations d'investissement	327 836 691
		Virement de la Section de Fonctionnement	611 499 776
<b>RESULTAT :</b>		<b>EXCEDENT OU DÉFICIT GLOBAL DE L'EXERCICE :</b>	
<b>Augmentation des antérieurs (excédents)</b>	<b>611 499 776</b>	<b>Augmentation du fonds de roulement :</b>	<b>939 336 467</b>

**2 - SITUATION GENERALE**

	Situation initiale	Résultats de l'exercice	Exécution hors budget	Situation finale
Résultats de fonctionnement reportés excédentaires	7 064 767 776	611 499 776	0	7 676 267 552
Différence entre financements	-4 497 069 706	327 836 691	0	-4 169 233 015
Fonds de roulement	<b>2 567 698 070</b>	<b>939 336 467</b>	<b>0</b>	<b>3 507 034 537</b>

# ANNEXES

Gestion 2018

1021	DOTATION				399 900 000	399 900 000	1 572 180 011	4 105 180 000	5 677 360 011		5 277 460 011
102	Article APPORTS				399 900 000	399 900 000	1 572 180 011	4 105 180 000	5 677 360 011		5 277 460 011
10521	REEVALUTION LIBRE - INVENTAIRE 1990						1 359 556 857		1 359 556 857		1 359 556 857
105	Article ECARTS DE REEVALUATION						1 359 556 857		1 359 556 857		1 359 556 857
1062	RESERVES INDISPONIBLES				385 661	385 661	18 377 770 861	901 149 416	19 278 920 277		19 278 534 616
1065	RESERVES DISPONIBLES				407 660 780	407 660 780	2 975 358 850		2 975 358 850		2 567 698 070
106	Article RESERVES				408 046 441	408 046 441	21 353 129 711	901 149 416	22 254 279 127		21 846 232 686
10	Chapitre CAPITAL ET RESERVES				807 946 441	807 946 441	24 284 866 579	8 006 329 416	29 291 195 995		28 483 249 554
120	RESULTAT DE L'EXERCICE - EXCEDENT D'EXPLOITATION				493 488 636	493 488 636	493 488 636	611 499 776	1 104 988 412		611 499 776
120	Article RESULTAT DE L'EXERCICE - EXCEDENT D'EXPLOITATION				493 488 636	493 488 636	493 488 636	611 499 776	1 104 988 412		611 499 776
12	Chapitre RESULTAT DE L'EXERCICE - EXCEDENT OU PERTE				493 488 636	493 488 636	493 488 636	611 499 776	1 104 988 412		611 499 776
13111	SUBVENTION ETAT - OP. 88-02 PONT DE FARE UTE						52 500 000		52 500 000		52 500 000
13113	FONDS POUR LA RECONVERSION ECONOMIQUE - QUAI DE PECHE FARE UTE						157 570 607		157 570 607		157 570 607
13114	FONDS POUR LA RECONVERSION ECONOMIQUE - EXTENSION PORT DE PECHE						164 800 000		164 800 000		164 800 000
13122	SUBVENTION TERRITOIRE (EXTENSION QUAI DES YACHTS)						156 000 000		156 000 000		156 000 000
131	Article SUBVENTION D'EQUIPEMENT						530 870 607		530 870 607		530 870 607
13911	SUBVENTION D'EQUIPEMENT - ETAT	29 754 489	2 218 163	31 972 652						31 972 652	
13912	SUBVENTION D'EQUIPEMENT - TERRITOIRE	77 016 072	3 143 619	80 159 691						80 159 691	
13913	SUBVENTION D'INVESTISSEMENT - FONDS POUR LA RECONVERSION ECONOMIQUE	35 924 120		35 924 120						35 924 120	
13914	SUBVENTION D'INVESTISSEMENT - FONDS POUR LA RECONVERSION ECONOMIQUE 2002	51 785 330	6 100 638	57 885 968						57 885 968	
139	Article SUBVENTION D'INVESTISSEMENT - COMPTE DE RESULTAT	194 480 011	11 462 420	205 942 431						205 942 431	
13	Chapitre SUBVENTION D'INVESTISSEMENT	194 480 011	11 462 420	205 942 431			530 870 607		530 870 607		324 928 176
1511	PROVISIONS POUR LITIGES				74 216 162	74 216 162	97 348 243		97 348 243		23 132 081
1518	AUTRES PROVISIONS POUR RISQUES						10 084 572	53 207 576	63 292 148		63 292 148
151	Article PROVISIONS POUR RISQUES				74 216 162	74 216 162	107 432 815	53 207 576	160 640 391		86 424 229
153	PROVISIONS POUR PENSIONS ET OBLIGATIONS				8 963 636	8 963 636	903 464 601		903 464 601		894 500 965
153	Article PROVISIONS POUR PENSIONS ET OBLIGATIONS				8 963 636	8 963 636	903 464 601		903 464 601		894 500 965
15	Chapitre PROVISIONS POUR RISQUES ET CHARGES				83 179 798	83 179 798	1 010 897 416	53 207 576	1 064 104 992		980 925 194
1651	DEPOTS						910 500		910 500		910 500
1655	CAUTIONNEMENTS				982 978	982 978	40 277 727	6 222 220	46 499 947		45 516 969
165	Article DEPOTS ET CAUTIONNEMENTS RECUS				982 978	982 978	41 188 227	6 222 220	47 410 447		46 427 469
1688	INTERETS COURUS NON ECHUS						460 982		460 982		460 982
168	Article AUTRES EMPRUNTS ET DETTES ASSIMILEES						460 982		460 982		460 982
16	Chapitre EMPRUNTS ET DETTES ASSIMILEES				982 978	982 978	41 649 209	6 222 220	47 871 429		46 888 451

Gestion 2018

Cpte.	Titre						
203	FRAIS DE RECHERCHE ET DE DEVELOPPEMENT - COMPTE A CLORE	4 066 018		4 066 018			4 066 018
203 Article	FRAIS DE RECHERCHE ET DE DEVELOPPEMENT - COMPTE A CLORE	4 066 018		4 066 018			4 066 018
20531	ACQUISITION DE LOGICIELS	38 270 332	3 970 156	42 240 488			42 240 488
20532	LOGICIELS CREEES PAR LE PORT	4 662 284		4 662 284			4 662 284
205 Article	CONCESSIONS ET DROITS SIMILAIRES	42 932 616	3 970 156	46 902 772			46 902 772
20	Chapitr IMMOBILISATIONS INCORPORELLES	46 998 634	3 970 156	50 968 790			50 968 790
21117	ACQUIS	1 728 812 425	40 493 387	1 769 305 812			1 769 305 812
21126	TERRAINS VIABILISÉS TRANSFÉRÉS AU PORT		468 900 000	468 900 000			468 900 000
21151	ENSEMBLES IMMOBILIERS INDUSTRIELS	425 689 257	3 636 280 000	4 061 969 257	399 900 000	399 900 000	3 662 069 257
21157	AUTRES ENSEMBLES IMMOBILIERS	558 226 565		558 226 565			558 226 565
211 Article	TERRAINS	2 712 728 247	4 148 673 387	6 858 401 634	399 900 000	399 900 000	6 458 501 634
2121	TERRASSEMENTS SUR TERRAINS	340 868 263		340 868 263			340 868 263
2122	RESEAUX D'EVACUATION DES EAUX PLUVIALES (CANIVEAUX ET FOSSÉS)	45 132 990		45 132 990			45 132 990
2123	PREMIER DEFRICHEMENT DE TERRAIN	1 305 647		1 305 647			1 305 647
2124	TRAVAUX DE VIABILISATION DE TERRAIN DESTINE A ÊTRE BÂTI	242 756 308		242 756 308			242 756 308
2125	CRÉATION ET AMÉNAGEMENT DE PARKING A CIEL OUVERT	106 435 901		106 435 901			106 435 901
2126	CREATION ET AMENAGEMENT D'ESPACE VERTS	50 027 106		50 027 106			50 027 106
2127	CONSTRUCTION DE CLÔTURE AJOURÉE	279 183 275	8 643 955	287 827 230			287 827 230
212 Article	AGENCEMENTS ET AMÉNAGEMENTS DE TERRAINS - A CLORE	1 065 709 490	8 643 955	1 074 353 445			1 074 353 445
213	CONSTRUCTIONS		4 616 637	4 616 637	4 616 637	4 616 637	
21311	BÂTIMENTS TRANSFÉRÉS AU PORT - GROS OEUVRE	2 220 388 647		2 220 388 647	202 745 522	202 745 522	2 017 643 125
21312	BÂTIMENTS TRANSFÉRÉS AU PORT - CHARPENTE	7 052 189		7 052 189			7 052 189
21313	BÂTIMENTS TRANSFÉRÉS AU PORT - COUVERTURE ET SES EQUIPEMENTS	26 291 034		26 291 034			26 291 034
21314	BÂTIMENTS TRANSFÉRÉS AU PORT - RESEAUX ET FLUIDES	59 579 310		59 579 310			59 579 310
21315	BÂTIMENTS TRANSFÉRÉS AU PORT - OUVERTURES/FERMETURES	367 404 799		367 404 799	56 583 210	56 583 210	310 821 589
21316	BÂTIMENTS TRANSFÉRÉS AU PORT - EQUIPEMENTS LOURDS	76 269 811	1 827 422	78 097 233			78 097 233
21317	BÂTIMENTS TRANSFÉRÉS AU PORT - AMENAGEMENTS INTERIEURS ET REVÊTEMENTS EXTERIEURS	94 176 906		94 176 906			94 176 906
21321	CONSTRUCTION D'UN BÂTIMENT NEUF - GROS OEUVRE	1 108 312 947		1 108 312 947			1 108 312 947
21322	CONSTRUCTION D'UN BÂTIMENT NEUF - CHARPENTE	330 313 398		330 313 398			330 313 398
21323	CONSTRUCTION D'UN BÂTIMENT NEUF - COUVERTURE ET EQUIPEMENTS	328 519 410	3 275 434	331 794 844			331 794 844
21324	CONSTRUCTION D'UN BÂTIMENT - RESEAUX ET FLUIDES	226 080 350	17 062 825	243 143 175	722 285	722 285	242 420 890
21325	CONSTRUCTION D'UN BÂTIMENT - OUVERTURES/FERMETURES	141 804 298		141 804 298	337 521	337 521	141 466 777
21326	CONSTRUCTION D'UN BÂTIMENT - EQUIPEMENTS LOURDS	324 096 278	434 151	324 530 429	434 151	434 151	324 096 278
21327	CONSTRUCTION D'UN BÂTIMENT - AMENAGEMENTS INTERIEURS ET REVÊTEMENTS EXTERIEURS	386 433 541	12 221 468	398 655 009	4 616 637	4 616 637	394 038 372
21352	AGENCEMENT DIVERS CENTRES D'ACCUEILS - A CLORE	3 603 875		3 603 875	3 603 875	3 603 875	
21353	AMENAGEMENT BATIMENTS ET HANGARS - A CLORE	611 198 307		611 198 307	321 093 761	321 093 761	290 104 546
21354	MISE AUX NORMES DES INSTALLATIONS ELECTRIQUES PORT - A CLORE	83 291 278		83 291 278	27 682 574	27 682 574	55 608 704
21355	MISE AUX NORMES DES INSTALLATIONS TELEPHONIQUES - A CLORE	15 906 188		15 906 188	15 906 188	15 906 188	
21356	TRAVAUX DIVERS D'AMELIORATION - A CLORE	60 177 067		60 177 067	35 159 583	35 159 583	25 017 484

Gestion 2018

Cpte							
21357	MISE AUX NORMES PROTECT. CONTRE INCENDIE IMMEUBLES - A CLORE	9 925 314		9 925 314		297 580	9 627 734
21358	AUTRES INSTALLATIONS , AMENAGEMENTS, ETC... - A CLORE	259 312 935		259 312 935	35 923 222	35 923 222	223 389 713
21359	TRAVAUX D'ELECTRICITE ET DE TELEPHONE - A CLORE	158 472 811		158 472 811	15 853 859	15 855 859	142 616 952
21381	VOIRIES - TERRE-PLEINS - A CLORE	5 486 002 421	160 672 464	5 646 674 885	77 944 556	77 944 556	5 568 730 329
21382	OUVRAGES D'ART, DE PROTECTION ET D'ACCOSTAGE	12 262 215 041	148 615 749	12 410 830 790			12 410 830 790
21383	ACCESSOIRES D'ACCOSTAGE ET D'AMARRAGE (APPARAUX)	2 412 307 563		2 412 307 563	48 020 007	48 020 007	2 364 287 556
21384	ACCESSOIRE D'ACCOSTAGE - AMÉNAGEMENTS REVÊTEMENTS EXTÉRIEURS	105 787 616	9 853 283	115 640 899	1 281 769	1 281 769	114 359 130
21386	INFRASTRUCTURE CENTRES NAUTIQUES/AMENAGT ACCOSTAGE	40 672 708		40 672 708			40 672 708
21387	REFECTIONS PARTIELLES D'OUVRAGES - INFRASTRUCTURES - A CLORE	263 299 265		263 299 265			263 299 265
213 Article	CONSTRUCTIONS	27 468 895 307	358 879 433	27 827 474 740	882 824 937	882 824 937	26 974 649 803
21511	CALE DE HALAGE ET DE PESEE	575 945 949		575 945 949			575 945 949
21515	PARKING BOUNTY - A CLORE	1 827 422		1 827 422	1 827 422	1 827 422	
21531	SUR SOL PROPRE - INSTALLATIONS ELECTRIQUES - A CLORE	147 239 373		147 239 373			147 239 373
21532	SUR SOL PROPRE - INSTALLATIONS TELEPHONIQUES - A CLORE	34 965 786		34 965 786	34 965 786	34 965 786	
21533	SUR SOL PROPRE - AUTRES INSTALLATIONS - A CLORE	44 320 424		44 320 424	32 643 944	32 643 944	11 676 480
21534	RESEAU EVAQUATION EAUX PLUVIALES - A CLORE	6 287 915		6 287 915	6 287 915	6 287 915	
21535	RÉSEAU EAU POTABLE - A CLORE	343 594		343 594	343 594	343 594	
21536	RÉSEAUX ENTERRES	728 980 735	37 969 302	766 950 037			766 950 037
21537	RÉSEAU AÉRIEN	8 376 827		8 376 827			8 376 827
21541	EQUIPEMENTS FIXES AMORTISSABLES SUR 3 ANS	119 828 111	5 027 616	124 855 727	35 775 906	35 775 906	89 079 821
21542	EQUIPEMENTS FIXES AMORTISSABLES DU 5 ANS	19 572 400	5 924 218	25 496 618	4 273 270	4 273 270	21 223 348
21543	EQUIPEMENTS FIXES AMORTISSABLES SUR 10 ANS	390 068 919	27 813 261	417 882 180			417 882 180
21544	EQUIPEMENTS FIXES AMORTISSABLES SUR 15 ANS	567 266 626	43 737 810	611 004 436			611 004 436
21545	EQUIPEMENTS FIXES AMORTISSABLES SUR 30 ANS	689 751 607		689 751 607			689 751 607
2155	OUTILLAGES INDUSTRIELS ET EQUIPEMENTS DIVERS - A CLORE	111 378 567		111 378 567	31 023 481	31 023 481	80 355 086
21551	PETITS MATERIELS ET OUTILLAGES PORTATIFS	1 288 299	263 040	1 551 339			1 551 339
21552	EQUIPEMENTS NON FIXÉS SUR 5 ANS	84 157 236	1 968 966	86 126 202			86 126 202
21553	EQUIPEMENTS NON FIXÉS SUR 10 ANS	49 912 692		49 912 692			49 912 692
21554	EQUIPEMENTS NON FIXÉS SUR 15 ANS	148 165 825		148 165 825			148 165 825
21555	EQUIPEMENTS NON FIXÉS SUR 30 ANS	981 960 922	2 035 399	983 996 321	1 544 146	1 544 146	982 452 175
21571	EQUIPEMENT ELECT. - TELEPH. - CLIM. - TRANSMISSION	110 377 914	2 017 209	112 395 123	89 756 691	89 756 691	22 638 432
21572	EQUIPEMENT DES QUAIS ET ACCESSOIRES DE MOUILLAGES, PONTONS	264 190 874		264 190 874			264 190 874
21573	EQUIPEMENT MATERIEL NAVAL	43 212 018		43 212 018	36 400 190	36 400 190	6 811 828
21574	EQUIPEMENTS DE VOIRIE	2 519 953		2 519 953	2 519 953	2 519 953	
215 Article	INSTALLATIONS TECHNIQUES - MATERIELS, OUTILLAGES INDUSTRIELS	5 131 939 988	126 756 821	5 258 696 809	277 362 298	277 362 298	4 981 334 511
2161	OEUVRES D'ART	281 129	625 020	906 149			906 149
216 Article	COLLECTIONS ET OEUVRES D'ART	281 129	625 020	906 149			906 149
21821	GROS MATERIEL DE TRANSPORT NAVAL - A CLORE	703 599 479	4 641 558	708 241 037	97 229 297	97 229 297	611 011 740
21822	MATERIEL DE TRANSPORT TERRESTRE	120 612 049	33 540 257	154 152 306	26 397 414	26 397 414	127 754 892
21823	AUTRES MATERIELS DE TRANSPORT TERRESTRE	18 700 372	262 324	18 962 696	18 247 973	18 247 973	714 723
21824	AUTRES MATERIELS NAVALS	44 998 294		44 998 294	2 605 449	2 605 449	42 392 845

Gestion 2018

Cpte								
21831	MATERIEL DE BUREAU - A CLORE	5 952 501	217 264	6 169 765				6 169 765
21832	MATERIEL INFORMATIQUE - A CLORE	109 345 460	6 282 401	115 627 861	81 490	81 490	115 546 371	
2184	MOBILIER	46 277 159	897 064	47 174 223	69 078	69 078	47 105 145	
21881	AUTRES IMMOBILISATIONS CORPORELLES AMORTISSABLES SUR 3 ANS	1 662 801	288 374	1 951 175			1 951 175	
21882	AUTRES IMMOBILISATIONS CORPORELLES AMORTISSABLES SUR 5 ANS	755 314		755 314			755 314	
21884	AUTRES IMMOBILISATIONS CORPORELLES AMORTISSABLES SUR 10 ANS	1 405 165		1 405 165			1 405 165	
21885	AUTRES IMMOBILISATIONS CORPORELLES AMORTISSABLES SUR 15 ANS	655 825	290 409	946 234			946 234	
218	Article AUTRES IMMOBILISATIONS CORPORELLES	1 053 964 419	46 419 651	1 100 384 070	144 630 701	144 630 701	955 753 369	
21	Chapitre IMMOBILISATIONS CORPORELLES	37 433 518 880	4 686 698 267	42 120 216 847	1 674 717 936	1 674 717 936	40 448 498 911	
23131	BATIMENTS	94 408 433	403 074 122	497 482 555	153 609 385	153 609 385	343 873 170	
23138	OUVRAGES D'INFRASTRUCTURE	305 034 970	496 025 103	801 060 073	231 873 249	231 873 249	569 186 824	
23153	INSTALLATIONS A CARACTERE SPECIFIQUE	9 105 547		9 105 547			9 105 547	
231	Article IMMOBILISATIONS CORPORELLES EN COURS	408 548 950	899 099 225	1 307 648 175	385 482 634	385 482 634	922 168 541	
237	IMMOBILISATIONS INCORPORELLES EN COURS		38 968 405	38 968 405			38 968 405	
237	Article IMMOBILISATIONS INCORPORELLES EN COURS		38 968 405	38 968 405			38 968 405	
238	IMMOBILISATIONS CORPORELLES EN COURS		19 048 690	19 048 690			19 048 690	
238	Article IMMOBILISATIONS CORPORELLES EN COURS		19 048 690	19 048 690			19 048 690	
23	Chapitre IMMOBILISATIONS EN COURS	408 548 950	987 116 320	1 365 665 270	385 482 634	385 482 634	980 182 636	
2611	ACTIONS	5 240 000		5 240 000			5 240 000	
2618	AUTRES TITRES	1 000 000		1 000 000			1 000 000	
26181	PARTICIPATION AU SEIN DE LA PAI	934 809 661	8 796 281	943 605 942	17 592 562	17 592 562	926 013 380	
261	Article TITRES DE PARTICIPATIONS	941 049 661	8 796 281	949 845 942	17 592 562	17 592 562	932 253 380	
26772	CREANCES RATTACHEES A PARTICIPATION AU SEIN DE FILIALES	25 945 000		25 945 000			25 945 000	
267	Article CREANCES RATTACHEES A DES PARTICIPATIONS	25 945 000		25 945 000			25 945 000	
26	Chapitre PARTICIPATIONS ET CREANCES RATTACHEES	966 994 661	8 796 281	975 790 942	17 592 562	17 592 562	958 198 380	
2748	AUTRES PRETS	882 595 452		882 595 452	395 741 936	395 741 936	486 853 516	
274	Article PRETS	882 595 452		882 595 452	395 741 936	395 741 936	486 853 516	
2751	DEPOTS	300 000		300 000			300 000	
2755	CAUTIONNEMENTS VERSES DANS LE CADRE DE CONTRAT D'ABONNEMENT	6 444 845	1 252 710	7 697 555	12 870	12 870	7 684 685	
275	Article DEPOTS ET CAUTIONNEMENTS VERSES	6 744 845	1 252 710	7 997 555	12 870	12 870	7 984 685	
27	Chapitre AUTRES IMMOBILISATIONS FINANCIERES	889 340 297	1 252 710	890 593 007	395 754 806	395 754 806	494 838 201	
2803	FRAIS DE RECHERCHE ET DE DEVELOPPEMENT			4 066 018		4 066 018	4 066 018	
28053	AMORTISSEMENT DES LOGICIELS			42 858 646	2 107 995	44 966 641	44 966 641	
280	Article AMORTISSEMENTS DES IMMOBILISATIONS INCORPORELLES			46 924 664	2 107 995	49 032 659	49 032 659	
28121	AMORTISSEMENTS DES TERRASSEMENTS DE DE TERRAINS			104 488 956	8 521 691	113 010 647	113 010 647	
28122	AMORTISSEMENTS DES RESEAUX D'EVACUATION DES EAUX PLUVIALES (CANIVEAUX ET FOSSES)			9 100 359	1 128 323	10 228 682	10 228 682	
28123	AMORTISSEMENTS DU 1ER DÉFRICHEMENT DE TERRAIN			472 892	32 641	505 533	505 533	

Gestion 2018

Cpte							
28124	AMORTISSEMENTS DES TRAVAUX DE VIABILISATION DE TERRAIN DESTINÉ À ÊTRE BÂTI			35 452 733	6 068 900	41 521 633	41 521 633
28125	AMORTISSEMENTS CRÉATION ET AMÉNAGEMENT DE PARKING À CIEL OUVERT			24 675 681	4 257 430	28 933 111	28 933 111
28126	AMORTISSEMENTS CREATION ET AMÉNAGEMENT D'ESPACE VERTS			18 881 761	2 501 345	21 383 106	21 383 106
28127	AMORTISSEMENTS CONSTRUCTION DE CLÔTURE AJOURÉE			77 375 177	14 252 038	91 627 215	91 627 215
28131	AMORTISSEMENTS BATIMENTS	259 328 732	259 328 732	1 621 426 592	79 884 352	1 701 310 944	1 441 982 212
28132	AMORTISSEMENTS BÂTIMENTS CONSTRUITS PAR LE PORT	1 059 806	1 059 806	880 152 137	92 872 641	973 024 778	971 964 972
28135	AMORTISSEMENTS INTAL. GENE. AGENCE. AMENA. CONSTR.	455 522 642	455 522 642	1 051 960 153	37 246 315	1 089 206 468	633 683 826
28138	AMORTISSEMENTS DES OUVRAGES D'INFRASTRUCTURE	126 541 951	126 541 951	7 677 163 534	539 499 737	8 216 663 271	8 090 121 320
28151	AMORTISSEMENTS INSTALLATIONS COMPLEXES SPECIALISEES	538 046	538 046	417 507 698	4 518 916	422 026 614	421 488 568
28153	AMORTISSEMENTS INSTALLATIONS A CARACTERE SPECIFIQ.	68 819 446	68 819 446	472 382 485	27 361 918	499 744 403	430 924 957
28154	AMORTISSEMENTS MATERIEL INDUSTRIEL	40 049 176	40 049 176	1 076 219 513	85 243 461	1 161 462 974	1 121 413 798
28155	AMORTISSEMENTS OUTILLAGES INDUSTRIELS	32 567 627	32 567 627	694 954 103	53 906 225	748 860 328	716 292 701
28157	AMORTISSEMENTS AGENCE. AMENAGE. MAT. OUTIL. INDUST	128 094 477	128 094 477	419 177 874	2 525 225	421 703 099	293 608 622
28182	AMORTISSEMENTS MATERIEL DE TRANSPORT	144 733 667	144 733 667	638 656 427	28 487 376	667 143 803	522 410 136
28183	AMORTISSEMENTS MATERIEL BUREAU ET INFORMATIQUE			88 676 616	12 373 393	101 050 009	101 050 009
28184	AMORTISSEMENTS MOBILIER	69 078	69 078	43 127 462	1 472 879	44 600 341	44 531 263
28188	AMORTISSEMENTS AUTRES IMMOS CORPORELLES			1 788 174	866 236	2 654 410	2 654 410
281 Article	AMORTISSEMENTS DES IMMOBILISATIONS CORPORELLES	1 257 324 648	1 257 324 648	15 353 640 327	1 003 021 042	16 356 661 369	15 099 336 721
28 Chapitre	AMORTISSEMENTS DES IMMOBILISATIONS	1 257 324 648	1 257 324 648	15 400 864 991	1 005 129 037	16 405 694 028	15 148 369 380
2961	PROVISIONS POUR DEPRECIATION TITRES PARTICIPATION			4 050 000		4 050 000	4 050 000
2967	PROVISIONS POUR DEPRECIATION DES CREANCES RATTACHEES A DES PARTICIPATIONS	8 796 281	8 796 281	8 796 281	8 095 379	16 891 660	8 095 379
296 Article	PROVISIONS POUR DEPRECIATION DES IMMOBILISATIONS	8 796 281	8 796 281	12 846 281	8 095 379	20 941 660	12 145 379
29 Chapitre	DEPRECIATION DES IMMOBILISATIONS	8 796 281	8 796 281	12 846 281	8 095 379	20 941 660	12 145 379
27 Classe	COMPTES D'IMMOBILISATIONS						

Gestion 2018

Cpte	Titulaire							
4011	FOURNISSEURS - ACHATS DE BIENS OU DE PRESTATIONS DE SERVICES	942 843 675	942 843 675	177 015 545	920 531 870	1 097 547 415		154 703 740
4016	GARANTIES CONSTITUEES PAR LES TITULAIRES DE MARCHE			4 269 923		4 269 923		4 269 923
4017	FOURNISSEURS - RETENUE DE GARANTIE ET OPPOSITIONS	344 499	344 499	2 163 799	569 203	2 733 002		2 388 503
401 Article	FOURNISSEURS	943 188 174	943 188 174	183 449 267	921 101 073	1 104 580 340		161 362 166
4041	FOURNISSEURS - ACHATS D'IMMOBILISATIONS	1 479 045 003	1 479 045 003	126 527 181	1 353 190 672	1 479 717 853		672 850
4047	FOURNISSEURS D'IMMOBILISATIONS - RETENUES DE GARANTIE ET OPPOSITIONS	178 263	178 263	1 973 473	7 237 618	9 211 091		9 032 828
404 Article	FOURNISSEURS D'IMMOBILISATION	1 479 223 266	1 479 223 266	128 500 654	1 360 428 290	1 488 928 944		9 705 678
4081	FOURNISSEURS FACTURES NON PARVENUES	127 619 455	127 619 455	42 149 812	112 125 463	154 275 275		26 655 820
408 Article	FOURNISSEURS - FACTURES NON PARVENUES	127 619 455	127 619 455	42 149 812	112 125 463	154 275 275		26 655 820
4098	F/SEURS - RRR SUR SERVICES EXTERIEURS	1 149 832	1 149 832				1 149 832	
409 Article	FOURNISSEURS DEBITEURS	1 149 832	1 149 832				1 149 832	
40	Chapitr FOURNISSEURS ET COMPTES RATTACHES	2 551 180 727	2 551 180 727	354 099 733	2 393 654 826	2 747 754 559		196 573 832
4111	CLIENTS	957 524 688	2 540 173 553	3 497 698 241	132 191 835	2 667 142 248	2 799 334 083	698 364 158
411 Article	CLIENTS	957 524 688	2 540 173 553	3 497 698 241	132 191 835	2 667 142 248	2 799 334 083	698 364 158
416	CLIENTS DOUTEUX OU LITIGIEUX	720 651 005	100 523 176	821 174 181		426 009	426 009	820 748 172
416 Article	CLIENTS DOUTEUX OU LITIGIEUX	720 651 005	100 523 176	821 174 181		426 009	426 009	820 748 172
4181	CLIENTS - FACTURES A ETABLIR	92 195 911	97 702 321	189 898 232		92 195 911	92 195 911	97 702 321
418 Article	CLIENTS - PRODUITS NON ENCORE FACTURES	92 195 911	97 702 321	189 898 232		92 195 911	92 195 911	97 702 321
41	Chapitr CLIENTS ET COMPTES RATTACHES	1 770 371 604	2 738 399 050	4 508 770 654	132 191 835	2 759 764 168	2 891 956 003	1 616 814 651
421	PERSONNEL - REMUNERATIONS DUES	830 884	748 262 961	749 093 845	18 666 676	758 909 177	777 575 853	28 482 008
421 Article	PERSONNEL - REMUNERATIONS DUES	830 884	748 262 961	749 093 845	18 666 676	758 909 177	777 575 853	28 482 008
4222	COMITE D'ENTREPRISE		6 475 728	6 475 728		6 475 728	6 475 728	
422 Article	COMITES D'ENTREPRISE ET D'ETABLISSEMENT - OEUVRES SOCIALES		6 475 728	6 475 728		6 475 728	6 475 728	
425	PERSONNEL - AVANCES ET ACOMPTE	210 995	4 976 405	5 187 400		5 012 811	5 012 811	174 589
425 Article	PERSONNEL - AVANCES ET ACOMPTE	210 995	4 976 405	5 187 400		5 012 811	5 012 811	174 589
427	PERSONNEL - OPPOSITIONS		4 411 188	4 411 188		4 411 188	4 411 188	
427 Article	PERSONNEL - OPPOSITIONS		4 411 188	4 411 188		4 411 188	4 411 188	
4282	DETTES PROVISIONNEES POUR CONGES A PAYER				69 700 312	2 916 000	72 616 312	72 616 312
4286	AUTRES CHARGES A PAYER	1 738 804		1 738 804	2 812 303		2 812 303	1 073 499
428 Article	PERSONNEL - CHARGES A PAYER & PRODUITS A RECEVOIR	1 738 804		1 738 804	72 812 615	2 916 000	75 428 615	73 689 811
4295	DEBETS EMIS PAR JUGEMENT OU ARRET DU JUGE DES COMPTES	20 147 597		20 147 597		515 000	515 000	19 632 597
4297	REDEVABLES DES CONDAMNATIONS PECUNIAIRES	150 000		150 000				150 000
429 Article	DEFICITS ET DEBETS DES COMPTABLES ET REGISSEURS	20 297 597		20 297 597		515 000	515 000	19 782 597
42	Chapitr PERSONNEL ET COMPTES RATTACHES	23 078 280	764 126 282	787 204 562	91 179 291	778 239 904	869 419 195	82 214 633
431	C.P.S.		252 865 121	252 865 121	51 058 735	224 549 923	275 608 658	22 743 537

Gestion 2018

431 Article C.F.S.		252 865 121	252 865 121	51 058 735	224 549 923	275 608 658		22 743 537
4371 E.N.I.M		12 200 558	12 200 558		12 200 558	12 200 558		
4372 C.S.T.		34 648 991	34 648 991		48 214 024	48 214 024		13 565 033
437 Article AUTRES ORGANISMES SOCIAUX		46 849 549	46 849 549		60 414 582	60 414 582		13 565 033
4382 ORGANISMES SOCIAUX - COTISATION SUR DETTES PROVISIONNEES POUR CONGES A PAYER				7 092 508	227 125	7 319 633		7 319 633
4386 CHARGES A PAYER				159 410	45 857 128	46 016 538		46 016 538
4387 CHARGES SOCIALES - PRODUITS A RECEVOIR	65 376		65 376				65 376	
438 Article ORGANISMES SOCIAUX - CHARGES A PAYER & PRODUITS A RECEVOIR	65 376		65 376	7 251 918	46 084 253	53 336 171		53 270 795
43 Chapitre C.P.S. ET AUTRES ORGANISMES SOCIAUX	65 376	299 714 670	299 780 046	58 310 653	331 048 758	389 359 411		89 579 365
44281 TAXE CROISIÈRE		99 293 750	99 293 750	24 827 550	112 421 750	137 249 300		37 955 550
44282 RETENUE A LA SOURCE SUR LE REVENU DES NON RESIDENTS		5 937 325	5 937 325		6 895 500	6 895 500		958 175
442 Article IMPOTS ET TAXES RECOUVRABLES SUR DES TIERS		105 231 075	105 231 075	24 827 550	119 317 250	144 144 800		38 913 725
444 IMPOTS SUR LES BENEFICES		287 626 649	287 626 649		287 626 649	287 626 649		
444 Article IMPOTS SUR LES BENEFICES		287 626 649	287 626 649		287 626 649	287 626 649		
44551 T.V.A A DECAISSER		194 208	194 208		194 208	194 208		
44562 T.V.A SUR IMMOBILISATIONS	229 855	61 250 053	61 479 908		61 479 908	61 479 908		
44566 T.V.A SUR AUTRES BIENS ET SERVICES	7 225 891	49 429 436	56 655 327		48 731 778	48 731 778	7 923 549	
44567 CREDIT DE T.V.A A REPORTER	75 028 027	482 324 340	557 352 367		496 070 056	496 070 056	61 282 311	
44571 T.V.A COLLECTEE		123 518 132	123 518 132	6 355 207	127 867 311	134 222 518		10 704 386
44584 TVA RECUPEREE D'AVANCE	57 032		57 032		57 032	57 032		
44586 TVA SUR FACTURES NON PARVENUES	2 359 440	1 133 568	3 493 008		781 181	781 181	2 711 827	
44588 TVA COLLECTEE DECLAREE A DEDUIRE	764 630	3 172 385	3 937 025		3 769 022	3 769 022	168 003	
44589 TVA S/BIENS & SCES ET IMMOBILISATIONS DEDUITE ET A REGULARISER		2 563	2 563		2 563	2 563		
445 Article ETAT - TAXES SUR LE CHIFFRE D'AFFAIRES	85 664 875	721 024 695	806 689 570	6 355 207	738 953 059	745 308 266	61 381 304	
4478 IMPOTS DIVERS		65 135 418	65 135 418	4 252 467	60 503 459	64 755 926	379 492	
447 Article AUTRES IMPOTS, TAXES ET VERSEMENTS ASSIMILES		65 135 418	65 135 418	4 252 467	60 503 459	64 755 926	379 492	
4486 CHARGES A PAYER		185 850 053	185 850 053	185 850 053	170 386 026	356 236 079		170 386 026
448 Article CHARGES A PAYER & PRODUITS A RECEVOIR		185 850 053	185 850 053	185 850 053	170 386 026	356 236 079		170 386 026
44 Chapitre ETAT ET AUTRES COLLECTIVITES PUBLIQUES	85 664 875	1 364 867 890	1 450 532 765	221 285 277	1 376 786 443	1 598 071 720		147 538 955
45811 OPERATIONS CONSTRUCTION GARE MARITIME - DEBITEUR	2 424 619 505		2 424 619 505	2 424 619 505		2 424 619 505		
458 Article OPERATIONS FAITES EN COMMUN ET EN GIE	2 424 619 505		2 424 619 505	2 424 619 505		2 424 619 505		
45 Chapitre GROUPEES ET ASSOCIES	2 424 619 505		2 424 619 505	2 424 619 505		2 424 619 505		
462 CREANCES SUR CESSIONS D'IMMOBILISATIONS	1 635 098	408 997 936	410 633 034		44 004 498	44 004 498	366 628 536	
462 Article CREANCES SUR CESSIONS D'IMMOBILISATIONS	1 635 098	408 997 936	410 633 034		44 004 498	44 004 498	366 628 536	
463 AUTRES COMPTES DEBITEURS - RECETTES A RECOUVRER	8 289 600	12 369 400	20 659 000		10 666 931	10 666 931	9 992 069	
463 Article AUTRES COMPTES DEBITEURS - RECETTES A RECOUVRER	8 289 600	12 369 400	20 659 000		10 666 931	10 666 931	9 992 069	

Gestion 2018

Compte									
4663	VIREMENTS A REIMPUTER				38 400		38 400		38 400
4664	EXCEDENTS DE VERSEMENT A REMBOURSER	298 329	9 614 626	9 912 955	7 492 222	34 303 221	41 795 443		31 882 488
466 Article	AUTRES COMPTES CREDITEURS - DEPENSES A PAYER	298 329	9 614 626	9 912 955	7 530 622	34 303 221	41 833 843		31 920 888
46721	AUTRES COMPTES DEBITEURS	1 746 301		1 746 301				1 746 301	
46781	DEBITEURS DIVERS	176 980 609	3 262 597 773	3 439 578 382	335 312	3 290 926 936	3 291 262 248	148 316 134	
46782	CREDITEURS DIVERS	140 391	1 679 386 592	1 679 526 983	132 270 135	1 556 058 534	1 688 328 569		8 801 686
467 Article	AUTRES COMPTES DEBITEURS OU CREDITEURS	178 867 301	4 941 984 365	5 120 851 666	132 605 447	4 846 985 470	4 979 590 917	141 260 749	
4686	CHARGES A PAYER	124 300		124 300	124 300		124 300		
468 Article	DIVERS CHARGES A PAYER ET PRODUITS A RECEVOIR	124 300		124 300	124 300		124 300		
46 Chapitre	DEBITEURS DIVERS ET CREDITEURS DIVERS	189 214 628	5 372 966 327	5 562 180 955	140 260 369	4 935 960 120	5 076 220 489	485 960 466	
47151	RECETTES DU REGISSEUR DE LA MARINA DE PAPEETE		82 812 494	82 812 494	57 316	82 800 553	82 857 869		45 375
47152	RECETTES DU REGISSEUR DE VAIARE	4 504 767	48 090 876	52 595 643	60 240	51 591 770	51 652 010	943 633	
47153	RECETTES DU REGISSEUR DU PARKING DU 02 JUILLET 1966	312 000	10 664 960	10 976 960		10 664 960	10 664 960	312 000	
47154	RECETTES DU REGISSEUR DU QUAI DES PAQUEBOTS				46 980		46 980		46 980
47155	RECETTES DU REGISSEUR DE LA GM DE PPT	340 000	27 617 915	27 957 915		27 617 915	27 617 915	340 000	
47156	RECETTES DU REGISSEUR DE UTUROA		2 243 252	2 243 252		6 141 038	6 141 038		3 897 786
47181	RECETTES A CLASSER - EN ATTENTE D'EMISSION O.R.		218 406 475	218 406 475	15 679 185	237 096 944	252 776 129		34 369 654
47182	RECETTES A CLASSER - FRAIS DE POURSUITE		595 349	595 349	1 000	594 349	595 349		
471 Article	RECETTES A CLASSER	5 156 767	390 431 321	395 888 088	15 844 721	416 507 829	432 352 250		36 764 162
4721	DEPENSES PAYEES AVANT ORDONNANCEMENT	411 870	39 897 256	40 309 126		40 016 633	40 016 633	292 493	
4728	AUTRES DEPENSES A REGULARISER	96 887		96 887				96 887	
472 Article	DEPENSES A CLASSER ET A REGULARISER	508 757	39 897 256	40 406 013		40 016 633	40 016 633	389 380	
47 Chapitre	COMPTES TRANSITOIRES OU D'ATTENTE	5 665 524	430 328 577	435 994 101	15 844 721	486 524 162	472 368 883		36 374 782
486	CHARGES CONSTATEES D'AVANCE	2 613 069	5 501 807	8 114 876		2 205 047	2 205 047	5 909 829	
486 Article	CHARGES CONSTATEES D'AVANCE	2 613 069	5 501 807	8 114 876		2 205 047	2 205 047	5 909 829	
487	PRODUITS CONSTATES D'AVANCE		3 658 272	3 658 272	3 658 272	4 231 504	7 889 776		4 231 504
487 Article	PRODUITS CONSTATES D'AVANCE		3 658 272	3 658 272	3 658 272	4 231 504	7 889 776		4 231 504
48 Chapitre	COMPTES DE REGULARISATION	2 613 069	9 160 079	11 773 148	3 658 272	6 436 551	10 094 823	1 678 325	
491	PROVISIONS POUR DEPRECIATION DES COMPTES CLIENTS		307 199	307 199	699 329 392	96 627 260	795 956 652		795 649 453
491 Article	PROVISIONS POUR DEPRECIATION DES COMPTES CLIENTS		307 199	307 199	699 329 392	96 627 260	795 956 652		795 649 453
4967	AUTRES COMPTES DEBITEURS				3 820 763		3 820 763		3 820 763
496 Article	PROVISIONS POUR DEPRECIATION DES COMPTES DE DEBITEURS DIVERS				3 820 763		3 820 763		3 820 763
49 Chapitre	PROVISIONS POUR DEPRECIATION DES COMPTES DE TIERS		307 199	307 199	703 150 155	96 627 260	799 777 415		799 470 216
49 Classe	COMPTES DE TIERS		307 199	307 199	703 150 155	96 627 260	799 777 415		799 470 216

Gestion 2018

Cpte								
5112	CHEQUES A ENCAISSER	19 933 372	1 091 184 216	1 111 117 588		1 084 720 786	1 084 720 786	26 396 802
5117	CHEQUES IMPAYES	225 865	13 965 249	14 191 114		14 088 264	14 088 264	102 850
511	Article VALEUR A L'ENCAISSEMENT	20 159 237	1 105 149 465	1 125 308 702		1 098 809 050	1 098 809 050	26 499 652
5122	COMPTE BT - TPE MARINA PPT	1 270 127	66 561 363	67 831 490		65 591 485	65 591 485	2 240 005
512	Article BANQUES	1 270 127	66 561 363	67 831 490		65 591 485	65 591 485	2 240 005
51511	COMPTE AU TRESOR DU SIEGE	1 509 945 755	4 317 947 925	5 827 893 680		3 841 332 110	3 841 332 110	1 986 561 570
5159	MANDATS A PAYER		4 029 804 075	4 029 804 075	54 279 905	4 066 724 272	4 121 004 177	91 200 102
515	Article CAISSE DU TRESOR ET DES ETABLISSEMENTS PUBLICS	1 509 945 755	8 347 752 000	9 857 697 755	54 279 905	7 908 056 382	7 962 336 287	1 898 361 468
51	Chapitr BANQUES, ETABLISSEMENTS FINANCIERS ET ASSIMILES	1 531 375 119	9 518 462 828	11 050 837 947	54 279 905	9 072 456 917	9 126 736 822	1 924 101 125
531	CAISSE GÉNÉRALE	1 500 799	46 792 674	48 293 473		46 809 395	46 809 395	1 484 078
531	Article CAISSE GÉNÉRALE	1 500 799	46 792 674	48 293 473		46 809 395	46 809 395	1 484 078
532	CAISSE UTUROA		1 675 622	1 675 622		1 643 723	1 643 723	31 899
532	Article CAISSE UTUROA		1 675 622	1 675 622		1 643 723	1 643 723	31 899
53	Chapitr CAISSE	1 500 799	48 468 296	49 969 095		48 453 118	48 453 118	1 515 977
548	CAISSE AVANCES POUR MENUES DEPENSES	13 523	717 145	730 668		730 437	730 437	231
548	Article CAISSE AVANCES POUR MENUES DEPENSES	13 523	717 145	730 668		730 437	730 437	231
54	Chapitr REGIE D'AVANCES ET ACCREDITIFS	13 523	717 145	730 668		730 437	730 437	231
5	Classes COMPTES FINANCIERS							

Gestion 2018

cptb						
6	COMPTES DE CHARGES			3 578 357 671	3 578 357 671	3 578 357 671
6	Article	COMPTES DE CHARGES		3 578 357 671	3 578 357 671	3 578 357 671
6	Chapitre	COMPTES DE CHARGES		3 578 357 671	3 578 357 671	3 578 357 671
60611	EAU		70 648 779	70 648 779	10 343 470	60 305 309
60612	CARBURANTS - LUBRIFIANTS MATERIEL ROULANT		2 440 763	2 440 763		2 440 763
60613	CARBURANTS - LUBRIFIANTS MATERIEL NAVAL		37 018 531	37 018 531	6 250 000	30 768 531
60614	ELECTRICITE		103 815 521	103 815 521		103 815 521
60615	GAZ		368 649	368 649		368 649
60616	EAU USEES		8 128 524	8 128 524		8 128 524
60631	MOBILIER - MATERIEL DE BUREAU		1 007 897	1 007 897		1 007 897
60632	PETIT MATERIEL ET OUTILLAGE		3 065 286	3 065 286		3 065 286
60633	FOURNITURES D'ENTRETIEN DES BIENS D'IMMOBILISATIONS		30 617 457	30 617 457	68 278	30 549 179
6064	FOURNITURES ADMINISTRATIVES		2 614 292	2 614 292		2 614 292
6065	LINGE - VETEMENTS DE TRAVAIL		3 043 935	3 043 935		3 043 935
6068	AUTRES MATIERES ET FOURNITURES		3 128 691	3 128 691		3 128 691
606	Article	ACHATS NON STOCKES DE MATIERES ET FOURNITURES	265 898 325	265 898 325	16 661 748	249 236 577
60	Chapitre	ACHATS	265 898 325	265 898 325	16 661 748	249 236 577
6132	LOCATIONS IMMOBILIERES		181 420 086	181 420 086	2 817 309	178 602 777
6135	LOCATIONS MOBILIERES		4 659 107	4 659 107		4 659 107
613	Article	LOCATIONS	186 079 193	186 079 193	2 817 309	183 261 884
6152	SUR BIENS IMMOBILIERS		115 660 633	115 660 633	811 252	114 849 381
6155	SUR BIENS MOBILIERS		5 013 328	5 013 328	127 556	4 885 772
615	Article	TRAVAUX D'ENTRETIEN ET DE REPARATIONS	120 673 961	120 673 961	938 808	119 735 153
6161	MULTIRISQUES - A.R.C.		25 787 074	25 787 074		25 787 074
61643	ASSURANCE MATERIEL NAVAL		14 355 632	14 355 632		14 355 632
61644	ASSURANCE MATERIEL ROULANT		1 471 002	1 471 002		1 471 002
616	Article	PRIMES D'ASSURANCE	41 613 708	41 613 708		41 613 708
617	ETUDES ET RECHERCHES		4 200 617	4 200 617		4 200 617
617	Article	ETUDES ET RECHERCHES	4 200 617	4 200 617		4 200 617
6181	DOCUMENTATION GENERALE		46 420	46 420		46 420
6183	DOCUMENTATION TECHNIQUE		94 281	94 281		94 281
618	Article	DIVERS	140 701	140 701		140 701
619	RABAIS, REMISES, RISTOURNES OBTENUS SUR SERVICES EXTERIEURS				1 149 832	1 149 832
619	Article	RABAIS, REMISES, RISTOURNES OBTENUS SUR SERVICES EXTERIEURS			1 149 832	1 149 832
61	Chapitre	SERVICES EXTERIEURS	382 708 180	382 708 180	4 905 949	347 802 231
6212	PERSONNEL EN REGIE ET PRESTATIONS EXTERIEURES		233 992 569	233 992 569	270 900	233 721 669
621	Article	PERSONNEL EXTERIEUR A L'ENTREPRISE	233 992 569	233 992 569	270 900	233 721 669

Gestion 2018

Cpte	Intitulé					
6222	COMMISSIONS ET COURTAGES SUR VENTES	13 134 382	13 134 382			13 134 382
6226	HONORAIRES	47 384 707	47 384 707	1 210 887	1 210 887	46 173 820
6227	FRAIS D'ACTES ET DE CONTENTIEUX	722 118	722 118	122 126	122 126	599 992
6228	DIVERS	130 912	130 912			130 912
622 Article	REMUNERATIONS D'INTERMEDIAIRES ET HONORAIRES	61 372 119	61 372 119	1 333 013	1 333 013	60 039 106
6231	ANNONCES ET INSERTIONS	3 022 257	3 022 257			3 022 257
6234	CADEAUX A LA CLIENTELE	134 400	134 400			134 400
6237	PUBLICATIONS	130 720	130 720			130 720
6238	DIVERS	337 670	337 670	87 000	87 000	250 670
623 Article	PUBLICITES - PUBLICATIONS - RELATIONS PUBLIQUES	3 625 047	3 625 047	87 000	87 000	3 538 047
6248	DIVERS - TRANSPORTS DE BIENS, ETC..	631 673	631 673	100 470	100 470	531 203
624 Article	TRANSPORTS DE BIENS ET TRANSPORTS COLLECTIFS PERS.	631 673	631 673	100 470	100 470	531 203
6251	VOYAGES ET DEPLACEMENTS	3 915 868	3 915 868	6 932	6 932	3 908 936
6256	MISSIONS	1 611 295	1 611 295			1 611 295
62572	DIRECTION	153 862	153 862			153 862
62573	FRAIS DE REPRESENTATION ET DE RECEPTION	125 036	125 036			125 036
625 Article	DEPLACEMENTS - MISSIONS - RECEPTIONS	5 806 061	5 806 061	6 932	6 932	5 799 129
6261	FRAIS DE POSTE	1 348 592	1 348 592			1 348 592
6262	FRAIS DE TRANSMISSION - TELEPHONE, TELEX, FAX, ETC...	6 829 877	6 829 877	31 349	31 349	6 798 528
626 Article	FRAIS POSTAUX ET FRAIS DE TELECOMMUNICATIONS	8 178 469	8 178 469	31 349	31 349	8 147 120
627	SERVICES BANCAIRES ET ASSIMILES	1 023 922	1 023 922			1 023 922
627 Article	SERVICES BANCAIRES ET ASSIMILES	1 023 922	1 023 922			1 023 922
6281	CONCOURS DIVERS - COTISATIONS	812 709	812 709			812 709
62821	FORMATION PROFESSIONNELLE CONTINUE	4 309 170	4 309 170			4 309 170
6288	AUTRES CHARGES EXTERNES DIVERSES	2 135 812	2 135 812	44 380	44 380	2 091 432
628 Article	DIVERS	7 257 691	7 257 691	44 380	44 380	7 213 311
62 Chapitre	AUTRES SERVICES EXTERIEURS	321 887 551	321 887 551	1 874 044	1 874 044	320 013 507
6333	PARTICIPATION DES EMPLOYEURS A LA FORMATION PROFESSIONNELLE CONTINUE	3 950 855	3 950 855	818	818	3 950 037
633 Article	IMPOTS - TAXES - VERSEMENTS ASSIMILES SUR REMUNERATIONS	3 950 855	3 950 855	818	818	3 950 037
63511	CONTRIBUTION DES PATENTES	6 062 000	6 062 000			6 062 000
63512	TAXE FONCIERE	41 068 761	41 068 761			41 068 761
6354	DROITS D'ENREGISTREMENT ET DE TIMBRE	11 500	11 500			11 500
635 Article	AUTRES IMPOTS - TAXES - VERSEMENTS ASSIMILES (ADM. DES	47 142 261	47 142 261			47 142 261
63 Chapitre	IMPOTS - TAXES - VERSEMENTS ASSIMILES	51 093 116	51 093 116	818	818	51 092 298
64111	REMUNERATIONS DIRECTION	97 965 058	97 965 058	5 231 980	5 231 980	92 733 078
64112	REMUNERATIONS DIVISION EXPLOITATION	118 795 402	118 795 402	637 779	637 779	118 157 623
64113	REMUNERATIONS DIRECTION BUDGET ET FINANCES	15 337 403	15 337 403	172 987	172 987	15 164 416

Gestion 2018

Cpte	Article					
64114	REMUNERATIONS DIVISION TECHNIQUE-PROGRAMMATION	163 865 883	163 865 883			163 865 883
64115	REMUNERATIONS DIVISION NAVIGATION-POLICE PORTUAIRE	296 106 820	296 106 820	891 240	891 240	295 215 580
64129	PROVISION CONGES PAYES	2 916 000	2 916 000			2 916 000
64142	INDEMNITES DE DEPART	56 231 591	56 231 591			56 231 591
64144	VOYAGES ADMINISTRATIFS	2 979 935	2 979 935			2 979 935
6419	CONTRIBUTION DE SOLIDARITE TERRITORIALE - C.S.T.	48 141 118	48 141 118			48 141 118
641	Article REMUNERATIONS DE PERSONNEL	802 339 210	802 339 210	6 933 986	6 933 986	795 405 224
64511	COTISATIONS DIRECTION	39 546 951	39 546 951	1 834	1 834	39 545 117
64512	COTISATIONS DIVISION EXPLOITATION	54 658 208	54 658 208	12 962	12 962	54 645 246
64513	COTISATIONS DIVISION FINANCE - EXPLOITATION	7 045 845	7 045 845			7 045 845
64514	COTISATIONS DIVISION TECHNIQUE - PROGRAMMATION	77 147 716	77 147 716			77 147 716
64515	COTISATIONS DIVISION NAVIGATION-POLICE PORTUAIRE	76 845 090	76 845 090	4 935	4 935	76 840 155
64529	COTISATIONS SUR PROVISION CONGES PAYES	227 125	227 125			227 125
64581	COTISATIONS A L'E.N.I.M.	41 321 698	41 321 698	12 200 558	12 200 558	29 121 140
645	Article CHARGES DE SECURITE SOCIALE ET DE PREVOYANCE	296 792 633	296 792 633	12 220 289	12 220 289	284 572 344
6472	VERSEMENTS AU COMITE D'ENTREPRISE	6 475 728	6 475 728			6 475 728
6475	MEDECINE DU TRAVAIL-PHARMACIE-HOSPITALISATION	1 122 702	1 122 702			1 122 702
647	Article AUTRES CHARGES SOCIALES	7 598 430	7 598 430			7 598 430
64	Chapitre CHARGES DE PERSONNEL	1 106 730 273	1 106 730 273	19 154 275	19 154 275	1 087 575 998
6511	REDEVANCES POUR CONCESSIONS, BREVETS, LICENCES, LOGICIELS, MARQUES, PROCEDES	5 572 713	5 572 713			5 572 713
651	Article REDEVANCES POUR CONCESSIONS, BREVETS, LICENCES, LOGICIELS	5 572 713	5 572 713			5 572 713
6544	CREANCES DES EXERCICES ANTERIEURS	5 987 741	5 987 741			5 987 741
654	Article PERTES SUR CREANCES IRRECOUVRABLES	5 987 741	5 987 741			5 987 741
6583	ANNULATION DE RECETTES D'EXERCICES ANTERIEURS	29 920 107	29 920 107	926 056	926 056	28 994 051
658	Article CHARGES DIVERSES DE GESTION COURANTE	29 920 107	29 920 107	926 056	926 056	28 994 051
65	Chapitre AUTRES CHARGES DE GESTION COURANTE	41 480 561	41 480 561	926 056	926 056	40 554 505
664	PERTES SUR CREANCES LIEES A DES PARTICIPATIONS	8 796 281	8 796 281			8 796 281
664	Article PERTES SUR CREANCES LIEES A DES PARTICIPATIONS	8 796 281	8 796 281			8 796 281
666	PERTES DE CHANGE	27 764	27 764			27 764
666	Article PERTES DE CHANGE	27 764	27 764			27 764
66	Chapitre CHARGES FINANCIERES	8 824 045	8 824 045			8 824 045
6712	PENALITES, AMENDES FISCALES ET PENALES	6 402 655	6 402 655	114	114	6 402 541
6715	SUBVENTIONS ACCORDEES	2 200 000	2 200 000			2 200 000
67181	AUTRES CHARGES EXCEPTIONNELLES S/OP. GESTION	1 527 641	1 527 641			1 527 641
671	Article CHARGES EXCEPTIONNELLES SUR OPERATIONS DE GESTION	10 130 296	10 130 296	114	114	10 130 182
6752	IMMOBILISATIONS CORPORELLES	16 898 094	16 898 094			16 898 094
675	Article VALEURS COMPTABLES DES ELEMENTS D'ACTIFS CEDES	16 898 094	16 898 094			16 898 094

Gestion 2018

Cpte	Article	12/31/2018	12/31/2017	12/31/2016	12/31/2015
6788	AUTRES CHARGES EXCEPTIONNELLES DIVERSES	2 468 322	2 468 322		2 468 322
678	Article AUTRES CHARGES EXCEPTIONNELLES	2 468 322	2 468 322		2 468 322
67	Chapitr CHARGES EXCEPTIONNELLES	29 496 712	29 496 712	114	114
68111	IMMOBILISATIONS INCORPORELLES	2 107 995	2 107 995		2 107 995
68112	IMMOBILISATIONS CORPORELLES	900 300 843	900 300 843		900 300 843
68121	CREANCES IRRECOUVRABLES	96 627 260	96 627 260		96 627 260
68154	DOTATION AUX PROVISION POUR RISQUE D'EXPLOITATION SUR FACTURE A PAYER	53 207 576	53 207 576		53 207 576
681	Article DOTATIONS AUX AMORTISSEMENTS ET AUX PROVISIONS	1 082 243 674	1 082 243 674		1 082 243 674
68662	IMMOBILISATIONS FINANCIERES	8 095 379	8 095 379		8 095 379
686	Article DOTATIONS AUX AMORTISSEMENTS ET AUX PROVISIONS - CHARGES	8 095 379	8 095 379		8 095 379
6871	DOTATIONS AUX AMORTISSEMENTS EXCEPTIONNELS DES IMMO	95 801 049	95 801 049		95 801 049
6875	PROVISIONS POUR RISQUES ET CHARGES EXCEPTIONNELS	15 459 188	15 459 188		15 459 188
687	Article DOTATIONS POUR DEPRECIATIONS EXCEPTIONNELLES	111 260 237	111 260 237		111 260 237
68	Chapitr DOTATIONS AUX AMORTISSEMENTS ET AUX PROVISIONS	1 171 599 290	1 171 599 290		1 171 599 290
6951	IMPOTS SUR LES BENEFICES EXERCICE EN COURS	488 012 675	488 012 675	185 850 053	185 850 053
695	Article IMPOTS SUR LES BENEFICES	488 012 675	488 012 675	185 850 053	185 850 053
69	Chapitr IMPOTS SUR LES BENEFICES ET ASSIMILES	488 012 675	488 012 675	185 850 053	185 850 053
69	Classa COMPTES DE CHARGES	3 007 309 725	3 007 309 725	3 907 309 725	3 907 309 725

Gestion 2018

Cpte.	Titulaire					
7	COMPTES DE PRODUITS	4 189 857 447	4 189 857 447			4 189 857 447
7 Article	COMPTES DE PRODUITS	4 189 857 447	4 189 857 447			4 189 857 447
7 Chapitre	COMPTES DE PRODUITS	4 189 857 447	4 189 857 447			4 189 857 447
70612	PRESTATIONS DE REMORQUAGE	6 435 060	6 435 060	117 278 441	117 278 441	110 843 381
70613	PRESTATIONS DE LAMANAGE	1 254 825	1 254 825	28 307 789	28 307 789	27 052 964
70621	DROITS D'AMARRAGE	11 019 951	11 019 951	199 794 932	199 794 932	188 774 981
70622	DROITS DE QUAI SUR MARCHANDISES	142 443	142 443	132 515 060	132 515 060	132 372 617
70623	DROITS DE MAGASINAGE/STATIONNEMENT/EMPOTAGE/DEPOTAGE	22 107 138	22 107 138	245 266 128	245 266 128	223 158 990
70625	REDEVANCES SUR PASSAGERS & MARCHANDISES	8 413 476	8 413 476	81 897 430	81 897 430	73 483 954
70626	TAXES DE PEAGE			1 751 250 979	1 751 250 979	1 751 250 979
70628	REDEVANCES SUR MARCHANDISES	6 586 346	6 586 346	73 867 013	73 867 013	67 280 667
70631	PRODUITS DE LA CALE HALAGE	652 744	652 744	19 121 022	19 121 022	18 468 278
70632	EAU - ELECTRICITE - TELEPHONE - DIVERS	38 286 992	38 286 992	324 429 434	324 429 434	286 142 442
70633	LOCATION DE MATERIEL	109 400	109 400	8 365 901	8 365 901	8 256 501
70635	FRAIS DE GARDIENNAGE	703 799	703 799	27 427 544	27 427 544	26 723 745
70636	LOCATION DE REMORQUEURS	835 872	835 872	43 715 847	43 715 847	42 879 975
706 Article	PRESTATIONS DE SERVICES PORTUAIRES	96 548 046	96 548 046	3 053 237 520	3 053 237 520	2 956 689 474
70831	IMMEUBLES TERRESTRES	42 081 563	42 081 563	969 642 595	969 642 595	927 561 032
70832	DOMAINE MARITIME	69 478	69 478	5 478 716	5 478 716	5 409 238
70833	DOMAINE SOUTERRAIN			1 831 771	1 831 771	1 831 771
70834	REDEVANCES DE STATIONNEMENT	1 664 992	1 664 992	61 969 064	61 969 064	60 304 072
70835	REMBOURSEMENT DES IMPOTS DOMANIAUX - IMPOT FONCIER			22 679 536	22 679 536	22 679 536
70836	REMBOURSEMENT FRAIS DE GARDIENNAGE	9 784	9 784	10 081 529	10 081 529	10 071 745
70837	REMBOURSEMENT CHARGES COLLECTIVES	285 272	285 272	25 238 371	25 238 371	24 953 099
708 Article	PRODUITS DES ACTIVITES ANNEXES	44 111 089	44 111 089	1 096 921 582	1 096 921 582	1 052 810 493
70 Chapitre	PRESTATIONS DE SERVICES	140 659 135	140 659 135	4 150 159 102	4 150 159 102	4 009 499 967
7442	SUBVENTION ETABLISSEMENTS ET ORGANISMES PUBLICS			110 774	110 774	110 774
744 Article	COLLECTIVITES PUBLIQUES - ORGANISMES INTERNAT.			110 774	110 774	110 774
74 Chapitre	SUBVENTION D'EXPLOITATION			110 774	110 774	110 774
7583	PRODUITS ANNULATION DEPENSES EXERCICES ANTERIEURS			53 756	53 756	53 756
758 Article	PRODUITS DIVERS DE GESTION COURANTE			53 756	53 756	53 756
75 Chapitre	AUTRES PRODUITS DE GESTION COURANTE			53 756	53 756	53 756
7718	AUTRES PRODUITS EXCEPTIONNELS - C.P.S., ETC.			18 913 161	18 913 161	18 913 161
771 Article	PRODUITS EXCEPTIONNELS SUR OPERATIONS DE GESTION			18 913 161	18 913 161	18 913 161
7752	IMMOBILISATIONS CORPORELLES	179 000	179 000	13 255 862	13 255 862	13 076 862
775 Article	PRODUITS DES CESSIONS D'ELEMENTS D'ACTIF	179 000	179 000	13 255 862	13 255 862	13 076 862
777	QUOTE-PART SUBV. INVEST. VIREE AU RESULTAT EXERC.			11 462 420	11 462 420	11 462 420
777 Article	QUOTE-PART SUBV. INVEST. VIREE AU RESULTAT EXERC.			11 462 420	11 462 420	11 462 420

Gestion 2018

Cpte						
7788	PRODUITS EXCEPTIONNELS DIVERS	42 343	42 343	29 040 384	29 040 384	28 998 041
778	Article PRODUITS EXCEPTIONNELS	42 343	42 343	29 040 384	29 040 384	28 998 041
77	Chapitre PRODUITS EXCEPTIONNELS	221 343	221 343	72 671 827	72 671 827	72 450 484
7815	REPRISE SUR PROVISIONS POUR RISQUES ET CHARGES EXP			59 188 968	59 158 968	59 158 968
78174	REPRISE SUR PROVISIONS POUR DEPRECIATION DES ACTIFS CIRCULANTS (CREANCES)			307 199	307 199	307 199
781	Article REPRISE SUR AMORTISSEMENTS ET PROVISIONS DES PRODUITS			59 466 167	59 466 167	59 466 167
7866	REPRISES SUR PROVISIONS IMMOBILISATIONS FINANCIERES			8 796 281	8 796 281	8 796 281
786	Article REPRISES SUR PROVISIONS - ( PRODUITS FINANCIERS )			8 796 281	8 796 281	8 796 281
7875	REPRISES SUR PROVISIONS POUR RISQUES ET CHARGES EXCEPTIONNELS			39 480 018	39 480 018	39 480 018
787	Article REPRISES SUR DEPRECIATIONNELLES EXCEPTIONNELLES			39 480 018	39 480 018	39 480 018
78	Chapitre REPRISE SUR AMORTISSEMENTS ET PROVISIONS			107 742 466	107 742 466	107 742 466
79	Chapitre COMPTES DE RENDU	45 974 063 438	39 559 182 659	85 533 246 094	45 974 063 438	39 559 182 659
Tot. Generaux Balance Definitive		45 974 063 438	39 559 182 659	85 533 246 094	45 974 063 438	39 559 182 659

Gestion 2018

Paraphe

Comptes							
1391	SUBVENTIONS D'EQUIPEMENT		11 462 420		11 462 420	15 000 000	3 537 580
139 Article	SUBVENTION D'INVESTISSEMENT - COMPTE DE		11 462 420		11 462 420	15 000 000	3 537 580
13 Chapitre	SUBVENTION D'INVESTISSEMENT		11 462 420		11 462 420	15 000 000	3 537 580
1511	PROVISIONS POUR LITIGES		74 216 162		74 216 162	100 000 000	25 783 838
151 Article	PROVISIONS POUR RISQUES		74 216 162		74 216 162	100 000 000	25 783 838
153	PROVISIONS POUR PENSIONS ET OBLIGATIONS		8 963 636		8 963 636	110 000 000	101 036 364
153 Article	PROVISIONS POUR PENSIONS ET OBLIGATIONS		8 963 636		8 963 636	110 000 000	101 036 364
15 Chapitre	PROVISIONS POUR RISQUES ET CHARGES		83 179 798		83 179 798	210 000 000	126 820 202
1655	CAUTIONNEMENTS		982 978		982 978	6 513 599	5 530 621
165 Article	DEPOTS ET CAUTIONNEMENTS RECUS		982 978		982 978	6 513 599	5 530 621
16 Chapitre	EMPRUNTS ET DETTES ASSIMILEES		982 978		982 978	6 513 599	5 530 621
17 Classe	COMPTES DE FONCTIONNEMENT		95 625 196		95 625 196	250 513 599	165 888 406
205	CONCESSIONS ET DROITS SIMILAIRES					236 372 447	236 372 447
2053	LOGICIELS		3 970 156		3 970 156	25 587 370	21 617 214
205 Article	CONCESSIONS ET DROITS SIMILAIRES		3 970 156		3 970 156	261 959 817	257 989 661
20 Chapitre	IMMOBILISATIONS INCORPORELLES		3 970 156		3 970 156	261 959 817	257 989 661
2127	CONSTRUCTION DE CLÔTURE AJOURÉE		1 883 969		1 883 969	1 883 969	
212 Article	AGENCEMENTS ET AMENAGEMENTS DE TERRAINS -		1 883 969		1 883 969	1 883 969	
213	CONSTRUCTIONS			4 616 637	-4 616 637	161 970 807	166 587 444
2132	CONSTRUCTION D'UN BÂTIMENT NEUF		18 854 406	434 151	18 420 255	22 977 338	4 557 083
2138	OUVRAGES D'INFRASTRUCTURE		103 328 585		103 328 585	103 328 585	
213 Article	CONSTRUCTIONS		122 182 991	5 050 788	117 132 203	288 276 730	171 144 527
215	INSTALLATIONS TECHNIQUES - MATERIELS, OUTILLAGES INDUSTRIELS						
2153	INSTALLATIONS TECHNIQUES A CARACTERES SPECIFIQUES		258 654		258 654	4 558 970	4 300 316
2154	MATERIEL INDUSTRIEL		20 542 516		20 542 516	58 280 538	37 738 022
2155	OUTILLAGES INDUSTRIELS ET EQUIPEMENTS DIVERS - A CLORE		4 267 405		4 267 405	11 202 386	6 934 981
215 Article	INSTALLATIONS TECHNIQUES - MATERIELS,		25 068 575		25 068 575	74 041 894	48 973 319
2161	OEUVRES D'ART		625 020		625 020	8 000 000	7 374 980
216 Article	COLLECTIONS ET OEUVRES D'ART		625 020		625 020	8 000 000	7 374 980

Gestion 2018

Paraphe

2182	MATERIEL DE TRANSPORT	38 444 139		38 444 139	958 793 091	920 348 952
2183	MATERIEL DE BUREAU ET MATERIEL INFORMATIQUE	6 499 665	81 490	6 418 175	27 399 037	20 980 862
2184	MOBILIER	897 064		897 064	3 337 248	2 440 184
2188	AUTRES IMMOBILISATIONS CORPORELLES	578 783		578 783	2 286 668	1 707 885
218 Article	AUTRES IMMOBILISATIONS CORPORELLES	46 419 651	81 490	46 338 161	991 816 044	945 477 883
21 Chapitre	IMMOBILISATIONS CORPORELLES	196 180 206	5 132 278	191 047 928	1 364 018 637	1 172 970 709
2313	CONSTRUCTIONS	899 099 225	2 140 978	896 958 247	2 267 331 180	1 370 372 933
2318	AUTRES IMMOBILISATIONS CORPORELLES				580 988	580 988
231 Article	IMMOBILISATIONS CORPORELLES EN COURS	899 099 225	2 140 978	896 958 247	2 267 912 168	1 370 953 921
237	IMMOBILISATIONS INCORPORELLES EN COURS	38 968 405		38 968 405	45 595 958	6 627 553
237 Article	IMMOBILISATIONS INCORPORELLES EN COURS	38 968 405		38 968 405	45 595 958	6 627 553
238	IMMOBILISATIONS CORPORELLES EN COURS	19 048 690		19 048 690	19 048 690	
238 Article	IMMOBILISATIONS CORPORELLES EN COURS	19 048 690		19 048 690	19 048 690	
23 Chapitre	IMMOBILISATIONS EN COURS	957 116 320	2 140 978	954 975 342	2 332 556 816	1 377 581 474
2611	ACTIONS				40 000 000	40 000 000
2618	AUTRES TITRES				2 029 950	2 029 950
261 Article	TITRES DE PARTICIPATIONS				42 029 950	42 029 950
2677	AUTRES CREANCES RATTACHEES A DES PARTICIPATIONS				1 000 000	1 000 000
267 Article	CREANCES RATTACHEES A DES PARTICIPATIONS				1 000 000	1 000 000
26 Chapitre	PARTICIPATIONS ET CREANCES RATTACHEES				43 029 950	43 029 950
2748	AUTRES PRETS				117 404 548	117 404 548
274 Article	PRETS				117 404 548	117 404 548
2755	CAUTIONNEMENTS VERSES DANS LE CADRE DE CONTRAT D'ABONNEMENT	1 252 710		1 252 710	6 204 808	4 952 098
275 Article	DEPOTS ET CAUTIONNEMENTS VERSES	1 252 710		1 252 710	6 204 808	4 952 098
27 Chapitre	AUTRES IMMOBILISATIONS FINANCIERES	1 252 710		1 252 710	123 609 356	122 356 646
2967	PROVISIONS POUR DEPRECIATION DES CREANCES RATTACHEES A DES PARTICIPATIONS	8 796 281		8 796 281	10 000 000	1 203 719
296 Article	PROVISIONS POUR DEPRECIATION DES	8 796 281		8 796 281	10 000 000	1 203 719
29 Chapitre	DEPRECIATION DES IMMOBILISATIONS	8 796 281		8 796 281	10 000 000	1 203 719

Gestion 2018

Paraphe

Compte	Libelle	Montant Budget	Exécution	Montant Nécessaire	Montant Révisé	Montant Révisé	Montant Révisé
2	Classe COMPTES D'IMMOBILISATION	1 673 315 673	2 737 256	1 180 042 417	4 135 574 257,6		2 975 032 159
491	PROVISIONS POUR DEPRECIATION DES COMPTES CLIENTS	307 199		307 199	230 000 000		229 692 801
491	Article PROVISIONS POUR DEPRECIATION DES COMPTES	307 199		307 199	230 000 000		229 692 801
49	Chapitre PROVISIONS POUR DEPRECIATION DES COMPTES	307 199		307 199	230 000 000		229 692 801
4	Classe COMPTES DE TIERS	307 199		307 199	230 000 000		229 692 801
	Section Classe 1-2 INVESTISSEMENT	1 263 248 068	7 273 256	1 255 974 812	4 596 688 175		3 340 713 363

Gestion 2018

Paraphe

Compte		Montants	Reversions	Montants	Montants	Montants
		Prévisions	Prévisions	Prévisions	Prévisions	Prévisions
6061	FOURNITURES NON STOCKABLES	222 420 767	16 593 470	205 827 297	207 593 479	1 766 182
6063	FOURNITURES D'ENTRETIEN ET DE PETIT EQUIPEMENT	34 690 640	68 278	34 622 362	38 089 611	3 467 249
6064	FOURNITURES ADMINISTRATIVES	2 614 292		2 614 292	2 730 856	116 564
6065	LINGE - VETEMENTS DE TRAVAIL	3 043 935		3 043 935	3 527 120	483 185
6068	AUTRES MATIERES ET FOURNITURES	3 128 691		3 128 691	4 773 934	1 645 243
606 Article	ACHATS NON STOCKES DE MATIERES ET	265 898 325	16 661 748	249 236 577	256 715 000	7 478 423
60 Chapitre	ACHATS	265 898 325	16 661 748	249 236 577	256 715 000	7 478 423
613	LOCATIONS					
6132	LOCATIONS IMMOBILIERES	181 420 086	2 817 309	178 602 777	226 444 406	47 841 629
6135	LOCATIONS MOBILIERES	4 659 107		4 659 107	4 993 064	333 957
613 Article	LOCATIONS	186 079 193	2 817 309	183 261 884	231 437 470	48 175 586
6152	SUR BIENS IMMOBILIERS	115 660 633	811 252	114 849 381	220 266 013	105 416 632
6155	SUR BIENS MOBILIERS	5 013 328	127 556	4 885 772	16 280 703	11 394 931
615 Article	TRAVAUX D'ENTRETIEN ET DE REPARATIONS	120 673 961	938 808	119 735 153	236 546 716	116 811 563
6161	MULTIRISQUES - A.R.C.	25 787 074		25 787 074	29 987 389	4 200 315
6164	RISQUES D'EXPLOITATION - INCENDIE	15 826 634		15 826 634	19 000 000	3 173 366
616 Article	PRIMES D'ASSURANCE	41 613 708		41 613 708	48 987 389	7 373 681
617	ETUDES ET RECHERCHES	4 200 617		4 200 617	42 613 425	38 412 808
617 Article	ETUDES ET RECHERCHES	4 200 617		4 200 617	42 613 425	38 412 808
6181	DOCUMENTATION GENERALE	46 420		46 420	550 000	503 580
6183	DOCUMENTATION TECHNIQUE	94 281		94 281	600 000	505 719
6185	FRAIS DE COLLOQUES - SEMINAIRES - CONFERENCES				5 000 000	5 000 000
618 Article	DIVERS	140 701		140 701	6 150 000	6 009 299
619	RABAIS, REMISES, RISTOURNES OBTENUS SUR SERVICES EXTERIEURS		1 149 832	-1 149 832		1 149 832
619 Article	RABAIS, REMISES, RISTOURNES OBTENUS SUR		1 149 832	-1 149 832		1 149 832
61 Chapitre	SERVICES EXTERIEURS	352 708 180	4 905 949	347 802 231	565 735 000	217 932 769
6212	PERSONNEL EN REGIE ET PRESTATIONS EXTERIEURES	233 992 569	270 900	233 721 669	275 395 334	41 673 665
621 Article	PERSONNEL EXTERIEUR A L'ENTREPRISE	233 992 569	270 900	233 721 669	275 395 334	41 673 665
6222	COMMISSIONS ET COURTAGES SUR VENTES	13 134 382		13 134 382	13 134 382	

Gestion 2018

Paraphe

Compte	Libellé	Montant	Montant	Montant	Montant	Montant
6226	HONORAIRES	47 384 707	1 210 887	46 173 820	55 578 562	9 404 742
6227	FRAIS D'ACTES ET DE CONTENTIEUX	722 118	122 126	599 992	1 000 000	400 008
6228	DIVERS	130 912		130 912	170 000	39 088
622 Article	REMUNERATIONS D'INTERMEDIAIRES ET	61 372 119	1 333 013	60 039 106	69 882 944	9 843 838
6231	ANNONCES ET INSERTIONS	3 022 257		3 022 257	3 107 218	84 961
6234	CADEAUX A LA CLIENTELE	134 400		134 400	139 648	5 248
6236	CATALOGUES ET IMPRIMES					
6237	PUBLICATIONS	130 720		130 720	1 100 000	969 280
6238	DIVERS	337 670	87 000	250 670	1 701 046	1 450 376
623 Article	PUBLICITES - PUBLICATIONS - RELATIONS	3 625 047	87 000	3 538 047	6 047 912	2 509 865
6248	DIVERS - TRANSPORTS DE BIENS, ETC...	631 673	100 470	531 203	1 942 720	1 411 517
624 Article	TRANSPORTS DE BIENS ET TRANSPORTS	631 673	100 470	531 203	1 942 720	1 411 517
6251	VOYAGES ET DEPLACEMENTS	3 915 868	6 932	3 908 936	4 279 803	370 867
6256	MISSIONS	1 611 295		1 611 295	1 633 279	21 984
6257	RECEPTIONS	278 898		278 898	1 887 432	1 608 534
625 Article	DEPLACEMENTS - MISSIONS - RECEPTIONS	5 806 061	6 932	5 799 129	7 800 514	2 001 385
6261	FRAIS DE POSTE	1 348 592		1 348 592	1 577 315	228 723
6262	FRAIS DE TRANSMISSION - TELEPHONE, TELEX, FAX, ETC...	6 829 877	31 349	6 798 528	7 867 180	1 068 652
626 Article	FRAIS POSTAUX ET FRAIS DE	8 178 469	31 349	8 147 120	9 444 495	1 297 375
627	SERVICES BANCAIRES ET ASSIMILES	1 023 922		1 023 922	1 700 000	676 078
627 Article	SERVICES BANCAIRES ET ASSIMILES	1 023 922		1 023 922	1 700 000	676 078
6281	CONCOURS DIVERS - COTISATIONS	812 709		812 709	1 249 688	436 979
6282	TRAVAUX ET PRESTATIONS EXECUTES PAR L'EXTERIEUR	4 309 170		4 309 170	6 336 081	2 026 911
6288	AUTRES CHARGES EXTERNES DIVERSES	2 135 812	44 380	2 091 432	2 430 312	338 880
628 Article	DIVERS	7 257 691	44 380	7 213 311	10 016 081	2 802 770
62 Chapitre	AUTRES SERVICES EXTERIEURS	321 887 551	1 874 044	320 013 507	382 230 000	62 216 493
6333	PARTICIPATION DES EMPLOYEURS A LA FORMATION PROFESSIONNELLE CONTINUE	3 950 855	818	3 950 037	4 750 000	799 963
633 Article	IMPOTS - TAXES - VERSEMENTS ASSIMILES SUR	3 950 855	818	3 950 037	4 750 000	799 963
6351	IMPOTS DIRECTS	47 130 761		47 130 761	62 000 000	14 869 239
6354	DROITS D'ENREGISTREMENT ET DE TIMBRE	11 500		11 500	50 000	38 500

Gestion 2018

Paraphe

Comptes						
635 Article	AUTRES IMPOTS - TAXES - VERSEMENTS	47 142 261		47 142 261	62 050 000	14 907 739
63 Chapitre	IMPOTS - TAXES - VERSEMENTS ASSIMILES	51 093 116	818	51 092 298	66 800 000	15 707 702
6411	SALAIRES - APPOINTEMENTS - COMMISSIONS DE BASE	692 070 566	6 933 986	685 136 580	697 350 000	12 213 420
6412	CONGES PAYES	2 916 000		2 916 000	10 000 000	7 084 000
6414	INDEMNITES ET AVANTAGES DIVERS	59 211 526		59 211 526	65 350 000	6 138 474
6419	CONTRIBUTION DE SOLIDARITE TERRITORIALE - C.S.T.	48 141 118		48 141 118	48 150 000	8 882
641 Article	REMUNERATIONS DE PERSONNEL	802 339 210	6 933 986	795 405 224	820 850 000	25 444 776
6451	COTISATIONS CAISSE DE PREVOYANCE SOCIALE - C.P.S.	255 243 810	19 731	255 224 079	278 750 000	23 525 921
6452	COTISATIONS AUX MUTUELLES	227 125		227 125	5 000 000	4 772 875
6458	COTISATIONS AUX AUTRES ORGANISMES SOCIAUX	41 321 698	12 200 558	29 121 140	29 122 000	860
645 Article	CHARGES DE SECURITE SOCIALE ET DE	296 792 633	12 220 289	284 572 344	312 872 000	28 299 656
6472	VERSEMENTS AU COMITE D'ENTREPRISE	6 475 728		6 475 728	7 000 000	524 272
6475	MEDECINE DU TRAVAIL-PHARMACIE-HOSPITALISATION	1 122 702		1 122 702	1 728 000	605 298
6476	CHARGES SOCIALES DIVERSES				200 000	200 000
647 Article	AUTRES CHARGES SOCIALES	7 598 430		7 598 430	8 928 000	1 329 570
64 Chapitre	CHARGES DE PERSONNEL	1 106 730 273	19 154 275	1 087 575 998	1 142 650 000	55 074 002
6511	REDEVANCES POUR CONCESSIONS, BREVETS, LICENCES, LOGICIELS, MARQUES, PROCEDES	5 572 713		5 572 713	10 970 000	5 397 287
651 Article	REDEVANCES POUR CONCESSIONS, BREVETS,	5 572 713		5 572 713	10 970 000	5 397 287
6544	CREANCES DES EXERCICES ANTERIEURS	5 987 741		5 987 741	10 480 000	4 492 259
654 Article	PERTES SUR CREANCES IMPRECOUVRABLES	5 987 741		5 987 741	10 480 000	4 492 259
6583	ANNULATION DE RECETTES D'EXERCICES ANTERIEURS	29 920 107	926 056	28 994 051	33 500 000	4 505 949
658 Article	CHARGES DIVERSES DE GESTION COURANTE	29 920 107	926 056	28 994 051	33 500 000	4 505 949
65 Chapitre	AUTRES CHARGES DE GESTION COURANTE	41 480 561	926 056	40 554 505	54 950 000	14 395 495
664	PERTES SUR CREANCES LIEES A DES PARTICIPATIONS	8 796 281		8 796 281	10 000 000	1 203 719
664 Article	PERTES SUR CREANCES LIEES A DES	8 796 281		8 796 281	10 000 000	1 203 719
666	PERTES DE CHANGE	27 764		27 764	500 000	472 236
666 Article	PERTES DE CHANGE	27 764		27 764	500 000	472 236
66 Chapitre	CHARGES FINANCIERES	8 824 045		8 824 045	10 500 000	1 675 955

Gestion 2018

Paraphe

Compte	Libelle	MOYEN	MOYEN	MOYEN	MOYEN	MOYEN
6712	PENALITES, AMENDES FISCALES ET PENALES	6 402 655.	114	6 402 541	97 772 359	91 369 818
6715	SUBVENTIONS ACCORDEES	2 200 000		2 200 000	2 200 000	
6718	AUTRES CHARGES EXCEPTIONNELLES SUR OP. DE GESTION	1 527 641		1 527 641	1 527 641	
671 Article	CHARGES EXCEPTIONNELLES SUR OPERATIONS DE	10 130 296	114	10 130 182	101 500 000	91 369 818
6752	IMMOBILISATIONS CORPORELLES	16 898 094		16 898 094	950 000 000	933 101 906
675 Article	VALEURS COMPTABLES DES ELEMENTS D'ACTIFS	16 898 094		16 898 094	950 000 000	933 101 906
6788	AUTRES CHARGES EXCEPTIONNELLES DIVERSES	2 468 322		2 468 322	8 000 000	5 531 678
678 Article	AUTRES CHARGES EXCEPTIONNELLES	2 468 322		2 468 322	8 000 000	5 531 678
67 Chapitre	CHARGES EXCEPTIONNELLES	29 496 712	114	29 496 598	1 059 500 000	1 030 003 402
6811	IMMOBILISATIONS INCORPORELLES ET CORPORELLES	902 408 838		902 408 838	902 769 417	360 579
6812	CHARGES D'EXPLOITATION A REPARTIR	96 627 260		96 627 260	284 540 812	187 913 552
6815	PROVISIONS POUR RISQUES ET CHARGES D'EXPLOITATION	53 207 576		53 207 576	101 429 444	48 221 868
681 Article	DOTATIONS AUX AMORTISSEMENTS ET AUX	1 052 243 674		1 052 243 674	1 288 739 673	236 495 999
6866	DOTATIONS AUX PROVISIONS POUR DEPRECIATION DES ELEMENTS FINANCIERS	8 095 379		8 095 379	10 000 000	1 904 621
686 Article	DOTATIONS AUX AMORTISSEMENTS ET AUX	8 095 379		8 095 379	10 000 000	1 904 621
6871	DOTATIONS AUX AMORTISSEMENTS EXCEPTIONNELS DES IMMO	95 801 049		95 801 049	95 801 139	90
6875	PROVISIONS POUR RISQUES ET CHARGES EXCEPTIONNELS	15 459 188		15 459 188	15 459 188	
687 Article	DOTATIONS POUR DEPRECIATIONS	111 260 237		111 260 237	111 260 327	90
68 Chapitre	DOTATIONS AUX AMORTISSEMENTS ET AUX	1 171 599 290		1 171 599 290	1 410 000 000	238 400 710
6951	IMPOTS SUR LES BENEFICES EXERCICE EN COURS	458 012 675	185 850 053	272 162 622	435 850 053	163 687 431
695 Article	IMPOTS SUR LES BENEFICES	458 012 675	185 850 053	272 162 622	435 850 053	163 687 431
69 Chapitre	IMPOTS SUR LES BENEFICES ET ASSIMILES	458 012 675	185 850 053	272 162 622	435 850 053	163 687 431
6 Classe	COMPTES DE CHARGES	3 807 730 728	229 373 057	3 578 357 671	5 384 930 053	1 806 572 382
Section	Classe 6 FONCTIONNEMENT	3 807 730 728	229 373 057	3 578 357 671	5 384 930 053	1 806 572 382
Tot Globaux		5 070 978 796	236 646 313	4 834 332 483	9 981 618 228	

Gestion 2018

Paraphe

1518	AUTRES PROVISIONS POUR RISQUES	53 207 576	53 207 576	100 000 000	46 792 424
151 Article	PROVISIONS POUR RISQUES	53 207 576	53 207 576	100 000 000	46 792 424
153	PROVISIONS POUR PENSIONS ET OBLIGATIONS			60 000 000	60 000 000
153 Article	PROVISIONS POUR PENSIONS ET OBLIGATIONS			60 000 000	60 000 000
15 Chapitre	PROVISIONS POUR RISQUES ET CHARGES	53 207 576	53 207 576	160 000 000	106 792 424
1655	CAUTIONNEMENTS	6 222 220	6 222 220		6 222 220
165 Article	DEPOTS ET CAUTIONNEMENTS RECUS	6 222 220	6 222 220		6 222 220
1681	AUTRES EMPRUNTS				
168 Article	AUTRES EMPRUNTS ET DETTES ASSIMILEES				
16 Chapitre	EMPRUNTS ET DETTES ASSIMILEES	6 222 220	6 222 220		6 222 220
213	CONSTRUCTIONS			50 000 000	50 000 000
213 Article	CONSTRUCTIONS			50 000 000	50 000 000
2182	MATERIEL DE TRANSPORT				
218 Article	AUTRES IMMOBILISATIONS CORPORELLES				
21 Chapitre	IMMOBILISATIONS CORPORELLES			50 000 000	50 000 000
2313	CONSTRUCTIONS	16 898 094	16 898 094		16 898 094
231 Article	IMMOBILISATIONS CORPORELLES EN COURS	16 898 094	16 898 094		16 898 094
23 Chapitre	IMMOBILISATIONS EN COURS	16 898 094	16 898 094		16 898 094
2618	AUTRES TITRES	17 592 562	8 796 281	8 796 281	8 796 281
261 Article	TITRES DE PARTICIPATIONS	17 592 562	8 796 281	8 796 281	8 796 281
2677	AUTRES CREANCES RATTACHEES A DES PARTICIPATIONS			85 000 000	85 000 000
267 Article	CREANCES RATTACHEES A DES PARTICIPATIONS			85 000 000	85 000 000
26 Chapitre	PARTICIPATIONS ET CREANCES RATTACHEES	17 592 562	8 796 281	85 000 000	76 203 719
2748	AUTRES PRETS	395 741 936	395 741 936	900 000 000	504 258 064
274 Article	PRETS	395 741 936	395 741 936	900 000 000	504 258 064
2755	CAUTIONNEMENTS VERSES DANS LE CADRE DE CONTRAT D'ABONNEMENT	12 870	12 870		12 870
275 Article	DEPOTS ET CAUTIONNEMENTS VERSES	12 870	12 870		12 870

Gestion 2018

Paraphe

Comptes						
Comptes	Montants	Montants	Montants	Montants	Montants	Montants
<b>27 Chapitre</b>	<b>AUTRES IMMOBILISATIONS FINANCIERES</b>	<b>395 754 806</b>	<b>395 754 806</b>	<b>900 000 000</b>		<b>504 245 194</b>
2805	CONCESSIONS ET DROITS SIMILAIRES LOGICIELS..	2 107 995	2 107 995			2 107 995
<b>280 Article</b>	<b>AMORTISSEMENTS DES IMMOBILISATIONS</b>	<b>2 107 995</b>	<b>2 107 995</b>			<b>2 107 995</b>
2812	AMORTISSEMENTS AGENCEMENTS, AMENAGEMENTS TERRAINS	36 762 368	36 762 368	1 000 000 000		963 237 632
2813	AMORTISSEMENTS DES CONSTRUCTIONS	748 387 611	748 387 611			748 387 611
2815	AMORTISSEMENTS INSTAL. TECHN. MATER. OUTIL. INDUST	168 005 563	168 005 563			168 005 563
2818	AMORTISSEMENTS AUTRES IMMOBILISATIONS CORPORELLES	42 946 350	42 946 350			42 946 350
<b>281 Article</b>	<b>AMORTISSEMENTS DES IMMOBILISATIONS</b>	<b>996 101 892</b>	<b>996 101 892</b>	<b>1 000 000 000</b>		<b>3 898 108</b>
<b>28 Chapitre</b>	<b>AMORTISSEMENTS DES IMMOBILISATIONS</b>	<b>998 209 887</b>	<b>998 209 887</b>	<b>1 000 000 000</b>		<b>1 790 113</b>
2967	PROVISIONS POUR DEPRECIATION DES CREANCES RATTACHEES A DES PARTICIPATIONS	8 095 379	8 095 379	10 000 000		1 904 621
<b>296 Article</b>	<b>PROVISIONS POUR DEPRECIATION DES</b>	<b>8 095 379</b>	<b>8 095 379</b>	<b>10 000 000</b>		<b>1 904 621</b>
<b>29 Chapitre</b>	<b>DEPRECIATION DES IMMOBILISATIONS</b>	<b>8 095 379</b>	<b>8 095 379</b>	<b>10 000 000</b>		<b>1 904 621</b>
<b>2 Classe</b>	<b>COMPTES DE DEPRECIATION</b>	<b>96 627 260</b>	<b>96 627 260</b>	<b>2 045 000 000</b>		<b>1 433 372 740</b>
491	PROVISIONS POUR DEPRECIATION DES COMPTES CLIENTS	96 627 260	96 627 260	240 000 000		143 372 740
<b>491 Article</b>	<b>PROVISIONS POUR DEPRECIATION DES COMPTES</b>	<b>96 627 260</b>	<b>96 627 260</b>	<b>240 000 000</b>		<b>143 372 740</b>
<b>49 Chapitre</b>	<b>PROVISIONS POUR DEPRECIATION DES COMPTES</b>	<b>96 627 260</b>	<b>96 627 260</b>	<b>240 000 000</b>		<b>143 372 740</b>
<b>4 Classe</b>	<b>COMPTES DE DEPRECIATION</b>	<b>96 627 260</b>	<b>96 627 260</b>	<b>240 000 000</b>		<b>143 372 740</b>
<b>Section</b>	<b>Classe 1-2 INVESTISSEMENT</b>	<b>1 592 607 784</b>	<b>8 796 281</b>	<b>1 583 811 503</b>	<b>2 445 000 000</b>	<b>861 188 497</b>

Gestion 2018

Paraphe

Compte	Description	Prévisions	Prévisions	Prévisions	Prévisions	Prévisions
7061	PRESTATIONS PORTUAIRES	145 586 230	7 689 885	137 896 345	137 000 000	896 345
7062	DROITS DE PORT	2 484 591 542	48 269 354	2 436 322 188	2 372 000 000	64 322 188
7063	DIVERSES PRESTATIONS DE SERVICE	423 059 748	40 588 807	382 470 941	316 250 000	66 220 941
706 Article	PRESTATIONS DE SERVICES PORTUAIRES	3 053 237 520	96 548 046	2 956 689 474	2 825 250 000	131 439 474
7083	LOCATIONS - AMODIATIONS DIVERSES	1 096 921 582	44 111 089	1 052 810 493	1 003 000 000	49 810 493
708 Article	PRODUITS DES ACTIVITES ANNEXES	1 096 921 582	44 111 089	1 052 810 493	1 003 000 000	49 810 493
70 Chapitre	PRESTATIONS DE SERVICES	4 150 159 102	140 659 135	4 009 499 967	3 828 250 000	181 249 967
722	PRODUCTION IMMOBILISATION CORPORELLES					
722 Article	PRODUCTION IMMOBILISATION CORPORELLES					
72 Chapitre	PRODUCTION IMMOBILISEE					
7442	SUBVENTION ETABLISSEMENTS ET ORGANISMES PUBLICS	110 774		110 774		110 774
744 Article	COLLECTIVITES PUBLIQUES - ORGANISMES	110 774		110 774		110 774
74 Chapitre	SUBVENTION D'EXPLOITATION	110 774		110 774		110 774
7583	PRODUITS ANNULATION DEPENSES EXERCICES ANTERIEURS	53 756		53 756		53 756
758 Article	PRODUITS DIVERS DE GESTION COURANTE	53 756		53 756		53 756
75 Chapitre	AUTRES PRODUITS DE GESTION COURANTE	53 756		53 756		53 756
766	GAINS DE CHANGE					
766 Article	GAINS DE CHANGE					
76 Chapitre	PRODUITS FINANCIERS					
7718	AUTRES PRODUITS EXCEPTIONNELS - C.P.S., ETC.	18 913 161		18 913 161	15 000 000	3 913 161
771 Article	PRODUITS EXCEPTIONNELS SUR OPERATIONS DE	18 913 161		18 913 161	15 000 000	3 913 161
7752	IMMOBILISATIONS CORPORELLES	13 255 862	179 000	13 076 862	913 000 000	899 923 138
775 Article	PRODUITS DES CESSIONS D'ELEMENTS D'ACTIF	13 255 862	179 000	13 076 862	913 000 000	899 923 138
777	QUOTE-PART SUBV. INVEST. VIREE AU RESULTAT EXERC.	11 462 420		11 462 420	15 000 000	3 537 580
777 Article	QUOTE-PART SUBV. INVEST. VIREE AU	11 462 420		11 462 420	15 000 000	3 537 580
7788	PRODUITS EXCEPTIONNELS DIVERS	29 040 384	42 343	28 998 041	20 000 000	8 998 041
778 Article	PRODUITS EXCEPTIONNELS	29 040 384	42 343	28 998 041	20 000 000	8 998 041
77 Chapitre	PRODUITS EXCEPTIONNELS	72 671 827	221 343	72 450 484	963 000 000	890 549 516

Gestion 2018

Paraphe

7815	REPRISE SUR PROVISIONS POUR RISQUES ET CHARGES EXP	59 158 968	59 158 968	110 000 000	50 841 032
7817	REPRISE SUR PROVISIONS POUR DEPRECIATION DES ACTIFS CIRCULANTS	307 199	307 199	240 000 000	239 692 801
781 Article	REPRISE SUR AMORTISSEMENTS ET PROVISIONS	59 466 167	59 466 167	350 000 000	290 533 833
7866	REPRISES SUR PROVISIONS IMMOBILISATIONS FINANCIERES	8 796 281	8 796 281	8 796 281	
786 Article	REPRISES SUR PROVISIONS - ( PRODUITS	8 796 281	8 796 281	8 796 281	
7875	REPRISES SUR PROVISIONS POUR RISQUES ET CHARGES EXCEPTIONNELS	39 480 018	39 480 018	100 000 000	60 519 982
787 Article	REPRISES SUR DEPRECIATIONNELLES	39 480 018	39 480 018	100 000 000	60 519 982
78 Chapitre	REPRISE SUR AMORTISSEMENTS ET PROVISIONS	107 742 466	107 742 466	450 000 000	342 257 534
79 Classe	ADMNISTRATIF	4 330 737 925	140 880 478	4 189 857 447	5 241 250 000
Section Classe 7	FONCTIONNEMENT	4 330 737 925	140 880 478	4 189 857 447	5 241 250 000
Tot Globaux		5 923 345 709	149 676 759	5 773 668 950	7 686 250 000

Gestion 2018

of\_recapitulatif

Paraphe

## 1ere SECTION - FONCTIONNEMENT

DEPENSES			RECETTES		
Position	Lib Chapitre	Montant Net	Position	Lib Chapitre	Montant Net
60	ACHATS	249 236 577	70	PRESTATIONS DE SERVICES	4 009 499 967
61	SERVICES EXTERIEURS	347 802 231	74	SUBVENTION D'EXPLOITATION	110 774
62	AUTRES SERVICES EXTERIEURS	320 013 507	75	AUTRES PRODUITS DE GESTION COURANTE	53 756
63	IMPOTS - TAXES - VERSEMENTS ASSIMILES	51 092 298	77	PRODUITS EXCEPTIONNELS	72 450 484
64	CHARGES DE PERSONNEL	1 087 575 998	78	REPRISE SUR AMORTISSEMENTS ET PROVISIONS	107 742 466
65	AUTRES CHARGES DE GESTION COURANTE	40 554 505			
66	CHARGES FINANCIERES	8 824 045			
67	CHARGES EXCEPTIONNELLES	29 496 598			
68	DOTATIONS AUX AMORTISSEMENTS ET AUX PROVISIONS	1 171 599 290			
69	IMPOTS SUR LES BENEFICES ET ASSIMILES	272 162 622			
	<b>Total des DEPENSES</b>	<b>3 578 357 671</b>		<b>Total des RECETTES</b>	<b>4 189 857 447</b>
	Excedent de l'exercice (Virement a la 2eme section)	611 489 776		Deficit de l'exercice (Virement de la 2eme section)	
	<b>Totaux égaux en DEPENSES et en RECETTES</b>	<b>4 189 857 447</b>		<b>Totaux égaux en DEPENSES et en RECETTES</b>	<b>4 189 857 447</b>

Gestion 2018

cf\_recapitulatif

Paraphe

## 2eme SECTION - OPERATIONS EN CAPITAL

Position	DEPENSES	Montant Net	Position	RECETTES	Montant Net
Chapitre	Lib Chapitre		Chapitre	Lib Chapitre	
13	SUBVENTION D'INVESTISSEMENT	11 462 420	15	PROVISIONS POUR RISQUES ET CHARGES	53 207 576
15	PROVISIONS POUR RISQUES ET CHARGES	83 179 798	16	EMPRUNTS ET DETTES ASSIMILEES	6 222 220
16	EMPRUNTS ET DETTES ASSIMILEES	982 978	23	IMMOBILISATIONS EN COURS	16 898 094
20	IMMOBILISATIONS INCORPORELLES	3 970 168	26	PARTICIPATIONS ET CREANCES RATTACHEES	8 796 281
21	IMMOBILISATIONS CORPORELLES	191 047 828	27	AUTRES IMMOBILISATIONS FINANCIERES	395 764 806
23	IMMOBILISATIONS EN COURS	954 976 342	28	AMORTISSEMENTS DES IMMOBILISATIONS	998 209 887
27	AUTRES IMMOBILISATIONS FINANCIERES	1 252 710	29	DEPRECIATION DES IMMOBILISATIONS	8 095 379
29	DEPRECIATION DES IMMOBILISATIONS	8 796 281	49	PROVISIONS POUR DEPRECIATION DES COMPTES DE TIERS	96 627 260
49	PROVISIONS POUR DEPRECIATION DES COMPTES DE TIERS	307 199			
	<b>Total des DEPENSES</b>	<b>1 255 974 812</b>		<b>Total des RECETTES</b>	<b>1 583 811 503</b>
	Deficit de l'exercice (Virement a la 1eme section)			Excedent de l'exercice (Virement de la 1ere section)	611 499 776
	Augmentation du fonds de roulement	939 336 467		Diminution du fonds de roulement	
	<b>Totaux egaux en DEPENSES et en RECETTES</b>	<b>2 195 311 279</b>		<b>Totaux egaux en DEPENSES et en RECETTES</b>	<b>2 195 311 279</b>
<b>Total GENERAL</b>	<b>Total BRUT des DEPENSES</b>	<b>6 385 168 726</b>		<b>Total BRUT des RECETTES</b>	<b>6 385 168 726</b>
	A deduire: Depenses internes (Virements entre sections)	611 499 776		A deduire: Recettes internes (Virements entre sections)	611 499 776
	<b>Total NET des DEPENSES</b>	<b>5 773 668 950</b>		<b>Total NET des RECETTES</b>	<b>5 773 668 950</b>

Gestion 2018

Paraphe

NUMERO ET INTITULE DU COMPTE		OPERATIONS BUDGETAIRES			OPERATIONS NON BUDGETAIRES		TOTAL		OP. DE L'EXERCICE A LA BALANCE		
Compte	Libelle	Mandatement	Reversement	Annulation	Emission	Debit	Credit	Des Debits	Des Credits	Debits	Credits
1021	DOTATION					399 900 000	4 105 180 000	399 900 000	4 105 180 000	399 900 000	4 105 180 000
1062	RESERVES INDISPONIBLES					385 661	901 149 416	385 661	901 149 416	385 661	901 149 416
1065	RESERVES DISPONIBLES					407 660 780		407 660 780		407 660 780	
120	RESULTAT DE L'EXERCICE - EXCEDENT D'EXPLOITATION					493 488 636	611 499 776	493 488 636	611 499 776	493 488 636	611 499 776
1391	SUBVENTIONS D'EQUIPEMENT	11 462 420						11 462 420		11 462 420	
1511	PROVISIONS POUR LITIGES	74 216 162						74 216 162		74 216 162	
1518	AUTRES PROVISIONS POUR RISQUES				53 207 576				53 207 576		53 207 576
153	PROVISIONS POUR PENSIONS ET OBLIGATIONS	8 963 636						8 963 636		8 963 636	
1655	CAUTIONNEMENTS	982 978			6 222 220			982 978	6 222 220	982 978	6 222 220
2063	LOGICIELS	3 970 156						3 970 156		3 970 156	
2111	TERRAINS NUS					40 493 387		40 493 387		40 493 387	
2112	TERRAINS AMENAGES - A CLORE					468 900 000		468 900 000		468 900 000	
2116	TERRAINS BATIS					3 636 280 000	399 900 000	3 636 280 000	399 900 000	3 636 280 000	399 900 000
2127	CONSTRUCTION DE CLÔTURE AJOURÉE	1 663 969				6 756 966		6 643 966		6 643 966	
213	CONSTRUCTIONS					4 616 637	4 616 637	4 616 637	4 616 637	4 616 637	4 616 637
2131	BATIMENTS					1 827 422	259 328 732	1 827 422	259 328 732	1 827 422	259 328 732
2132	CONSTRUCTION D'UN BÂTIMENT NEUF	18 654 406				14 139 472	6 110 594	32 993 876	6 110 594	32 993 876	6 110 594
2135	INSTALLATIONS GALES - AGENCEMENTS - AMENAGEMENTS						455 522 642	455 522 642		455 522 642	
2136	OUVRAGES D'INFRASTRUCTURE	103 328 585				216 612 911	127 246 332	319 141 496	127 246 332	319 141 496	127 246 332
2161	INSTALLATIONS COMPLEXES SPECIALISEES						1 827 422		1 827 422		1 827 422
2163	INSTALLATIONS TECHNIQUES A CARACTERES SPECIFIQUES	258 664				37 710 648	74 241 239	37 969 302	74 241 239	37 969 302	74 241 239
2164	MATERIEL INDUSTRIEL	20 542 516				61 960 385	40 049 176	62 502 905	40 049 176	62 502 905	40 049 176
2165	OUTILLAGES INDUSTRIELS ET EQUIPEMENTS DIVERS - A CLORE	4 267 405					32 567 627	4 267 405	32 567 627	4 267 405	32 567 627
2167	AGENCEMENTS - AMENAGEMENTS OUTILLAGES INDUSTRIELS					2 017 209	128 676 634	2 017 209	128 676 634	2 017 209	128 676 634
2161	OEUVRES D'ART	625 020						625 020		625 020	
2162	MATERIEL DE TRANSPORT	36 444 139					144 480 133	36 444 139	144 480 133	36 444 139	144 480 133
2183	MATERIEL DE BUREAU ET MATERIEL INFORMATIQUE	6 499 665					61 490	6 499 665	61 490	6 499 665	61 490
2184	MOBILIER	697 064					69 076	697 064	69 076	697 064	69 076
2186	AUTRES IMMOBILISATIONS CORPORELLES	578 783						578 783		578 783	
2313	CONSTRUCTIONS	699 099 225	1 244 012		16 996 094		367 340 526	699 099 225	365 482 634	699 099 225	365 482 634
237	IMMOBILISATIONS INCORPORELLES EN COURS	38 968 405						38 968 405		38 968 405	
238	IMMOBILISATIONS CORPORELLES EN COURS	19 046 690						19 046 690		19 046 690	
2616	AUTRES TITRES			8 796 281	17 592 562			8 796 281	17 592 562	8 796 281	17 592 562

Gestion 2018

Paraphe

NUMERO ET INTITULE DU COMPTE		OPERATIONS BUDGETAIRES				OPERATIONS NON BUDGETAIRES		TOTAL		OP. DE L'EXERCICE A LA BALANCE	
Compte	Libelle	Mandatement	Reversement	Annulation	Emission	Debit	Credit	Des Debits	Des Credits	Debits	Credits
2748	AUTRES PRETS				395 741 938				395 741 938		395 741 938
2765	CAUTIONNEMENTS VERSES DANS LE CADRE DE CONTRAT D'ABONNEMENT	1 252 710			12 870			1 252 710	12 870	1 252 710	12 870
2805	CONCESSIONS ET DROITS SIMILAIRES LOGICIELS..				2 107 995				2 107 995		2 107 995
2812	AMORTISSEMENTS AGENCEMENTS, AMENAGEMENTS TERRAINS				36 782 368				36 782 368		36 782 368
2813	AMORTISSEMENTS DES CONSTRUCTIONS				748 387 811	842 453 131	1 115 434	842 453 131	748 503 045	842 453 131	748 503 045
2815	AMORTISSEMENTS INSTAL. TECHN. MATER. OUTIL. INDUST				168 005 563	270 088 772	5 550 182	270 088 772	173 555 745	270 088 772	173 555 745
2818	AMORTISSEMENTS AUTRES IMMOBILISATIONS CORPORELLES				42 848 350	144 802 745	253 534	144 802 745	43 189 884	144 802 745	43 189 884
2867	PROVISIONS POUR DEPRECIATION DES CREANCES RATTACHEES A DES PARTICIPATIONS	8 798 281			8 095 379			8 798 281	8 095 379	8 798 281	8 095 379
491	PROVISIONS POUR DEPRECIATION DES COMPTES CLIENTS	307 199			96 627 280			307 199	96 627 280	307 199	96 627 280
<b>Totaux Generaux</b>		<b>1 283 248 088</b>	<b>1 244 012</b>	<b>8 798 281</b>	<b>1 592 607 784</b>	<b>7 049 277 786</b>	<b>7 668 806 806</b>	<b>8 321 322 135</b>	<b>9 260 658 602</b>	<b>8 321 322 135</b>	<b>9 260 658 602</b>

Exercice 2018

Arrêtée au 31/12/18

Code	Libelle	Mt Inventaire	Cumul	Annulte	Total	Valeur Net
203	FRAIS DE RECHERCHE ET DE DEVELOPPEMENT - Famille: FRD - Duree AMO: 5	4 066 018	4 066 018		4 066 018	
205311	LOGICIELS NE NECESSITANT PAS DE REDEVANCES ANNUELLES - Famille: LOG1 - Duree AMO: 1	29 578 830	25 532 704	2 107 995	27 640 699	1 936 131
205312	LOGICIELS NECESSITANT DES REDEVANCES ANNUELLES - Famille: LOG2 - Duree AMO: 3	12 663 658	12 663 658		12 663 658	
20532	LOGICIELS CREES PAR LE PORT - Famille: LOG3 - Duree AMO: 3	4 662 284	4 662 284		4 662 284	
2121	TERRASSEMENTS SUR TERRAINS - Famille: AMT1 - Duree AMO: 40	340 868 263	104 488 956	8 521 691	113 010 647	227 857 616
2122	RESEAUX D'ÉVACUATION DES EAUX PLUVIALES - Famille: AMT2 - Duree AMO: 40	45 132 990	9 100 359	1 128 323	10 228 682	34 904 308
2123	PREMIER DEFRICHEMENT DE TERRAIN - Famille: AMT3 - Duree AMO: 40	1 305 647	472 892	32 641	505 533	800 114
2124	TRAVAUX DE VIABILISATION DE TERRAIN DESTINE A ÊTRE BÂTI - Famille: AMT4 - Duree AMO: 40	242 756 308	35 452 733	6 068 900	41 521 633	201 234 675
2125	CRÉATION ET AMÉNAGEMENT DE PARKING À CIEL OUVERT - Famille: AMT5 - Duree AMO: 25	106 435 901	24 675 681	4 257 430	28 933 111	77 502 790
2126	CRÉATION ET AMÉNAGEMENT D'ESPACE VERTS - Famille: AMT6 - Duree AMO: 20	50 027 106	18 881 761	2 501 345	21 383 106	28 644 000
2127	CONSTRUCTION DE CLÔTURE AJOURÉE - Famille: AMT7 - Duree AMO: 20	287 827 230	77 375 177	14 252 038	91 627 215	196 200 015
21311	BÂTIMENTS TRANSFÉRÉS AU PORT - GROS ŒUVRE - Famille: BTGO - Duree AMO: 50	971 155 871	107 044 198	19 423 114	126 467 312	844 688 559
2131131	REMPLACEMENT COUVERTURES HANGARS - Famille: RCH - Duree AMO: 30	101 350 642	69 147 943	3 378 349	72 526 292	28 824 350
2131132	CONSTRUCTION HANGARS - Famille: CHA - Duree AMO: 30	807 788 379	711 949 845	20 149 979	732 099 824	75 688 555
2131135	ENSEMBLES IMMOBILIERS INDUSTRIELS - Famille: EII - Duree AMO: 30	137 348 233	133 761 678	940 697	134 702 375	2 645 858
21312	BÂTIMENTS TRANSFÉRÉS AU PORT - CHARPENTE - Famille: BTCH - Duree AMO: 50	7 052 189	1 361 009	141 042	1 502 051	5 550 138
21313	BÂTIMENTS TRANSFÉRÉS AU PORT - COUVERTURE ET SES EQUIPEMENTS - Famille: BTCE - Duree AMO: 30	28 291 034	6 171 583	876 367	7 047 950	19 243 084
21314	BÂTIMENTS TRANSFÉRÉS AU PORT - RÉSEAUX ET FLUIDES - Famille: BTRF - Duree AMO: 30	59 579 310	12 789 067	1 985 973	14 775 040	44 804 270
21315	BÂTIMENTS TRANSFÉRÉS AU PORT - OUVERTURES / FERMETURES - Famille: BTOF - Duree AMO: 25	70 381 047	17 864 466	2 815 236	20 679 692	49 701 355
2131531	BATIMENTS ADMINISTRATIFS - Famille: BAD - Duree AMO: 30	107 218 383	99 773 162	984 239	100 757 401	6 460 982
2131532	BATIMENTS COMMERCIAUX - Famille: BCO - Duree AMO: 30	36 366 727	36 366 727		36 366 727	
2131533	AUTRES BATIMENTS - Famille: ABA - Duree AMO: 30	96 855 432	66 609 867	2 965 904	69 575 771	27 279 661
21316	BÂTIMENTS TRANSFÉRÉS AU PORT - ÉQUIPEMENTS LOURDS - Famille: BTEL - Duree AMO: 15	78 097 233	27 838 293	5 018 781	32 857 074	45 240 159
21317	BÂTIMENTS TRANSFÉRÉS AU PORT - AMÉNAGEMENTS INTÉRIEURS ET REVÊTEMENTS EXTÉRIEURS - Famille: BTAI - Duree AMO: 5	94 176 906	92 111 978	512 725	92 624 703	1 552 203
21321	CONSTRUCTION D'UN BÂTIMENT NEUF - GROS ŒUVRE - Famille: BCP1 - Duree AMO: 50	1 108 312 947	216 582 093	22 166 230	238 748 323	869 564 624
21322	CONSTRUCTION D'UN BÂTIMENT NEUF - CHARPENTE - Famille: BCP2 - Duree AMO: 50	330 313 398	52 571 979	6 606 255	59 178 234	271 135 164
21323	CONSTRUCTION D'UN BÂTIMENT NEUF - COUVERTURE ET EQUIPEMENTS - Famille: BCP3 - Duree AMO: 30	331 794 844	86 899 094	10 984 583	97 883 677	233 911 167
21324	CONSTRUCTION D'UN BÂTIMENT NEUF - RÉSEAUX ET FLUIDES - Famille: BCP4 - Duree AMO: 30	242 420 890	50 710 162	7 882 871	58 593 023	183 827 867
21325	CONSTRUCTION D'UN BÂTIMENT NEUF - OUVERTURES/FERMETURES - Famille: BCP5 - Duree AMO: 25	141 466 777	52 410 218	5 658 650	58 068 868	83 397 909
21326	CONSTRUCTION D'UN BÂTIMENT NEUF - EQUIPEMENTS LOURDS - Famille: BCP6 - Duree AMO: 15	324 096 278	111 527 537	17 820 025	129 147 562	194 948 716
21327	CONSTRUCTION D'UN BÂTIMENT NEUF - AMÉNAGEMENTS INTÉRIEURS ET REVÊTEMENTS EXTÉRIEURS - Famille: BCP7 - Duree AMO: 5	394 038 372	308 894 715	21 650 570	330 345 285	63 893 087

Exercice 2018

Arretee au 31/12/18

Code	Libelle	Mt Inventaire	Cumul	Annulte	Total	Valeur Net
21353	AMENAGEMENT BATIMENTS ET HANGARS - Famille: ABH - Duree AMO: 15	290 104 548	243 421 406	6 669 816	250 091 222	40 013 324
21354	MISE AUX NORMES DES INSTALLATIONS ELECTRIQUES PORT - Famille: MIE - Duree AMO: 15	55 608 704	51 806 459	374 062	52 180 521	3 428 183
21356	TRAVAUX DIVERS D'AMELIORATION - INSTALLATIONS GENERALES - Famille: TDA - Duree AMO: 15	25 017 484	25 017 484		25 017 484	
21357	MISE AUX NORMES PROTECT. CONTRE INCENDIE IMMEUBLES - Famille: MPI - Duree AMO: 15	9 627 734	9 627 734		9 627 734	
21358	AUTRES INSTALLATIONS , AMENAGEMENTS, ETC... - Famille: AIA - Duree AMO: 15	223 389 713	154 739 447	10 341 976	165 081 423	58 308 290
21359	TRAVAUX D'ELECTRICITE ET DE TELEPHONE - Famille: TET - Duree AMO: 15	142 616 952	129 675 531	2 009 911	131 685 442	10 831 510
21381	VOIRIES - TERRE-PLEINS - Famille: VTP - Duree AMO: 50	2 774 257 051	1 401 327 153	54 568 226	1 455 895 379	1 318 361 672
213812	ROUTES ET VOIRIES - STRUCTURE - Famille: ROUS - Duree AMO: 25	1 627 968 527	687 773 567	64 830 165	752 603 732	875 364 795
213813	ROUTES ET VOIRIES - REVETEMENT - Famille: ROUV - Duree AMO: 15	1 166 504 751	636 979 762	54 882 157	691 861 919	474 642 832
21382	OUVRAGES D'ART, DE PROTECTION ET D'ACCOSTAGE - Famille: ICH - Duree AMO: 50	12 410 830 790	3 713 329 587	241 266 061	3 954 595 648	8 456 235 142
21383	ACCESSOIRE D'ACCOSTAGE ET D'AMARRAGE (APPARAUX) - Famille: AAA - Duree AMO: 30	598 185 689	188 193 895	19 825 356	207 819 251	390 366 438
213832	TRAVAUX DIVERS D'AMELIORATION - QUAIS, ETC... - Famille: QTA - Duree AMO: 50	1 766 101 867	688 468 379	35 321 984	723 790 363	1 042 311 504
21384	ACCESSOIRE D'ACCOSTAGE - AMENAGEMENT REVETEMENT EXTERIEUR - Famille: DIG - Duree AMO: 15	114 359 130	71 487 630	5 978 048	77 465 678	36 893 452
21386	INFRASTRUCTURE CENTRES NAUTIQUES - Famille: ICN - Duree AMO: 30	40 672 708	40 482 625	57 630	40 540 255	132 453
21387	REFECTIONS PARTIELLES D'OUVRAGES - INFRASTRUCTURES - Famille: RPO - Duree AMO: 50	263 299 265	180 283 120	5 265 975	185 549 095	77 750 170
21511	CALE DE HALAGE (OUTIL DE LEVAGE) ET DE PESEE - Famille: CAL - Duree AMO: 50	575 945 949	416 969 652	4 518 916	421 488 568	154 457 381
21531	INSTALLATIONS ELECTRIQUES - SUR SOL PROPRE - Famille: IEL - Duree AMO: 5	147 239 373	147 239 373		147 239 373	
21533	AUTRES INSTALLATIONS - SUR SOL PROPRE - Famille: AIN - Duree AMO: 5	11 676 480	11 676 480		11 676 480	
215361	RESEAU D'EAU POTABLE ENTERRÉ - Famille: RET1 - Duree AMO: 30	180 027 384	49 650 356	5 973 052	55 623 408	124 403 976
215362	RESEAU D'EAUX USEES ENTERRÉ - Famille: RET2 - Duree AMO: 30	40 508 896	11 558 296	1 350 286	12 908 582	27 600 314
215363	RESEAU D'EAUX PLUVIALES ENTERRÉ - Famille: RET3 - Duree AMO: 30	189 410 108	74 331 157	6 296 133	80 627 290	108 782 818
215364	RESEAU ELECTRIQUE ENTERRÉ - Famille: RET4 - Duree AMO: 30	224 129 059	71 744 691	7 470 944	79 215 635	144 913 424
215365	RESEAU DE TELECOMMUNICATION ENTERRÉ - Famille: RET5 - Duree AMO: 30	118 332 983	30 291 114	3 942 527	34 233 641	84 099 342
215366	RESEAU ENTERRÉ DE TRANSPORT DE LIQUIDES - Famille: RET6 - Duree AMO: 30	14 541 607	5 290 831	484 719	5 775 550	8 766 057
215371	RESEAU D'EAU POTABLE AERIEN - Famille: RAE1 - Duree AMO: 20	7 498 765	2 672 635	374 935	3 047 570	4 451 195
215372	RESEAU D'EAUX USEES AERIEN - Famille: RAE2 - Duree AMO: 20	613 785	364 653	30 689	395 342	218 443
215374	RESEAU ELECTRIQUE AERIEN - Famille: RAE4 - Duree AMO: 20	284 277	168 873	13 213	182 086	82 191
21541	EQUIPEMENTS FIXES AMORTISSABLES SUR 3 ANS - Famille: MDS - Duree AMO: 3	89 079 821	82 041 647	2 158 049	84 199 696	4 880 125
21542	EQUIPEMENTS FIXES AMORTISSABLES SUR 5 ANS - Famille: AMI - Duree AMO: 5	21 223 348	10 418 079	2 532 956	12 951 035	8 272 313
21543	EQUIPEMENTS FIXES AMORTISSABLES SUR 10 ANS - Famille: EF10 - Duree AMO: 10	417 882 180	257 491 663	25 473 826	282 965 489	134 916 691
21544	EQUIPEMENTS FIXES AMORTISSABLES SUR 15 ANS - Famille: EF15 - Duree AMO: 15	611 004 436	308 365 082	35 509 339	343 874 401	267 130 035
21545	EQUIPEMENTS FIXES AMORTISSABLES SUR 30 ANS - Famille: EF30 - Duree AMO: 30	689 751 607	380 338 301	17 084 876	397 423 177	292 328 430
2155	OUTILLAGES INDUSTRIELS ET EQUIPEMENTS DIVERS - Famille: OIE - Duree AMO: 5	80 355 086	80 304 560	50 526	80 355 086	
21551	PETITS MATERIELS ET OUTILLAGES PORTATIFS - Famille: PMOP - Duree AMO: 3	1 551 339	668 231	438 014	1 106 245	445 094
21552	EQUIPEMENTS NON FIXES AMORTIS DU 5 ANS - Famille: ENF2 - Duree AMO: 5	86 126 202	61 287 840	7 881 006	69 168 846	16 957 356
21553	EQUIPEMENTS NON FIXES AMORTIS DU 10 ANS - Famille: ENF3 - Duree AMO: 10	49 912 692	20 206 076	4 861 052	25 087 128	24 845 564

Exercice 2018

Arretee au 31/12/18

Code	Libelle	Mt Inventaire	Cumul	Annulte	Total	Valeur Net
21554	EQUIPEMENTS NON FIXÉS AMORTIS DU 15 ANS - Famille: ENF4 - Duree AMO: 15	148 165 825	72 069 390	8 780 648	80 850 038	67 315 787
21555	EQUIPEMENTS NON FIXÉS AMORTIS DU 30 ANS - Famille: ENF5 - Duree AMO: 30	982 452 175	427 850 379	31 894 979	459 745 358	522 706 817
21571	EQUIPEMENT ELECT. - TELEPH. - CLIM. - TRANSMISSION - Famille: ETC - Duree AMO: 5	22 638 432	22 318 151	287 769	22 605 920	32 512
21572	EQUIPEMENT DES QUAIS ET MOUILLAGES - Famille: EQM - Duree AMO: 5	264 190 874	263 970 627	220 247	264 190 874	
21573	EQUIPEMENT MATERIEL NAVAL - Famille: EMN - Duree AMO: 5	6 811 828	6 811 828		6 811 828	
21821	GROS MATERIEL DE TRANSPORT NAVAL - Famille: GMN - Duree AMO: 15	30 580 450	30 580 450		30 580 450	
218211	GROS MATERIEL DE TRANSPORT NAVAL - Famille: GMN1 - Duree AMO: 30	275 629 036	146 724 311	9 167 634	155 911 945	119 717 091
218212	GROS MATERIEL DE TRANSPORT NAVAL - Famille: GMN2 - Duree AMO: 30	192 013 218	100 158 724	6 400 440	106 559 164	85 454 052
218213	GROS MATERIEL DE TRANSPORT NAVAL - Famille: GMN3 - Duree AMO: 10	60 116 244	58 046 384	431 601	56 477 985	3 638 259
218214	GROS MATERIEL DE TRANSPORT NAVAL - Famille: GMN4 - Duree AMO: 5	22 284 558	12 484 498	2 173 378	14 657 876	7 626 682
218215	GROS MATERIEL DE TRANSPORT NAVAL - Famille: GMN5 - Duree AMO: 15	30 388 236	29 227 819	58 625	29 286 444	1 101 792
21822	MATERIEL DE TRANSPORT TERRESTRE - Famille: MTT - Duree AMO: 5	127 754 892	76 345 520	9 877 743	86 223 263	41 631 629
21823	AUTRE MATERIEL DE TRANSPORT TERRESTRE - Famille: AMT - Duree AMO: 5	714 723	215 743	104 421	320 164	394 559
21824	AUTRES MATERIELS NAVALS - Famille: AMN - Duree AMO: 5	42 392 845	42 392 845		42 392 845	
218311	MATERIEL DE BUREAU - Famille: MDB1 - Duree AMO: 3	6 169 765	5 901 047	100 854	6 001 701	168 064
218321	MATERIEL INFORMATIQUE - Famille: MIN1 - Duree AMO: 3	115 546 371	82 775 569	12 272 739	95 048 306	20 498 063
2184	MOBILIER - Famille: MOB - Duree AMO: 5	47 105 145	43 058 384	1 472 879	44 531 263	2 573 882
21881	AUTRES IMMO CORPO 3 ANS - Famille: AIC3 - Duree AMO: 3	1 951 175	887 432	559 534	1 448 966	504 209
21882	AUTRES IMMO CORPO 5 ANS - Famille: AIC5 - Duree AMO: 5	755 314	435 063	105 333	540 396	214 918
21884	AUTRES IMMO CORPO 10 ANS - Famille: AIC8 - Duree AMO: 10	1 405 165	375 788	140 516	516 304	888 861
21885	AUTRES IMMO CORPO 15 ANS - Famille: AIC9 - Duree AMO: 15	946 234	89 891	60 853	150 744	795 490
Totaux Generaux		34 037 059 918	14 245 971 009	902 398 371	15 148 369 380	18 888 690 538

**NOTE SUR LES COMPTES****AU 31 DECEMBRE 2018****I. PRINCIPES, REGLES ET METHODES COMPTABLES**

Les comptes présentés par le Port Autonome de Papeete ont été établis conformément aux dispositions de :

- l'instruction codificatrice 02-060-M95 du 18 juillet 2002, rendue applicable par le dernier alinéa de l'article D. 132-2 de la délibération n°2001-5 APF du 11 janvier 2001 portant dispositions relatives au code des ports maritimes de la Polynésie française,
- la délibération n°95-205 AT du 23 novembre 1995 portant adoption de la réglementation budgétaire, comptable et financière de la Polynésie française et de ses établissements publics.

Les conventions générales comptables ont été appliquées dans le respect du principe de prudence, conformément aux hypothèses de base :

- continuité de l'exploitation,
- permanence des méthodes comptables d'un exercice à l'autre,
- indépendance des exercices,

et conformément aux règles générales d'établissement et de présentation des comptes annuels.

La méthode retenue pour l'évaluation des éléments inscrits en comptabilité est la méthode des coûts historiques.

**II. NOTE DE PRESENTATION GENERALE**

Le Port autonome de Papeete est un établissement public à caractère industriel et commercial, (EPIC) chargé :

- d'assurer la police du port dans les conditions définies au livre II du code des ports maritimes de la Polynésie française ;
- de gérer le domaine public dont le Pays le rend affectataire ; dans ce cadre, d'accorder les concessions et autorisations d'occupation ainsi que les autorisations d'outillage privé avec obligation de service public dans les conditions fixées aux articles D. 112-1 à D. 112-5-4 du code des ports maritimes de Polynésie française ;
- de réaliser, d'entretenir et de gérer tous ouvrages publics nécessaires à la circulation maritime et à l'activité portuaire et, dans le cadre d'opérations d'aménagement de sa circonscription portuaire, d'octroyer toute délégation de service public ;
- de créer et de gérer tous services publics nécessaires à la circulation maritime et à l'activité portuaire, directement ou par l'octroi de délégations de service public autres que le pilotage maritime à l'approche et à la sortie des eaux intérieures de la Polynésie française ;
- de percevoir pour le compte de la Polynésie française tout droit, taxe ou redevance dont elle lui confie l'exécution dans les conditions et selon les modalités fixées par la réglementation de cette dernière ;
- d'entreprendre toutes actions de promotion de ses trafics dans le secteur de la croisière, de la plaisance et du yachting de luxe.

L'exercice social commence le 1<sup>er</sup> janvier 2018 et s'achève le 31 décembre 2018. L'exercice précédent avait également une durée de 12 mois.

**Faits marquants de l'exercice**

Le Port autonome de Papeete a acquis un nouveau remorqueur d'un montant de 883 millions FCFP en 2017 et avait à cette occasion sollicité une aide à l'investissement en Outre-mer dite « Loi Girardin » pour le financer. Cette demande a été acceptée fin 2018 et une aide de 363 millions FCFP a été comptabilisée en créances à recevoir (le montant a été perçu début janvier 2019).

Dans le cadre de la poursuite de la mise à jour de l'actif, l'établissement portuaire a également :

- procéder à un inventaire physique de ses biens immobiliers (bâtiments, réseaux, quais, etc...) et a sorti 1,16 milliard FCFP bruts de biens de son actif, dont 112 millions FCFP n'étaient pas encore amortis. Cette dernière somme a donc impacté de manière négative le résultat de l'année 2018,
- inscrit à son actif :
  - o 1,5 milliard FCFP bruts correspondant aux terrains du port et la marina de Uturoa affectés en cours d'année 2018 au Port autonome de Papeete,
  - o 2,25 milliards FCFP correspondant aux emprises foncières de :
    - l'ancien bâtiment du GIE Tahiti tourisme affecté en 2018, finalement démolé par l'établissement portuaire pour y édifier le futur terminal croisières,
    - le parking de la gare maritime de Papeete et l'esplanade Jacques Chirac affectés au Port autonome de Papeete depuis plusieurs années mais finalement valorisés par le Pays courant 2017.

La contrepartie de ces biens a été inscrite dans le compte de dotations, en capitaux propres.

Il est à noter que la valorisation des emprises foncières de la Polynésie française affectées au Port autonome de Papeete a été réalisée par le Pays selon leur valeur marchande estimée et non au coût historique tel que les principes comptables l'exigent. Ces sommes inscrites au bilan pourront être corrigés lorsque le Pays aura correctement valorisé ces emprises.

Le compte de résultat 2018 a été marqué par une augmentation du chiffre d'affaires de 160 millions FCFP liée à des événements rarissimes (remorquage d'un cargo en difficultés - CA : 45 millions FCFP, facturation à une compagnie maritime de containers vides restés durant une très longue période en zone sous douane - CA : 88 millions FCFP). Ces prestations qui ne devraient pas être renouvelées lors des prochaines années.

La taxe de péage 2018 est quant à elle portée par une progression du volume des marchandises importées et débarquées au port de Papeete et, dans une moindre mesure, par une inflation importée.

L'augmentation des charges est essentiellement liée à l'exploitation de la marina et port de Uturoa depuis respectivement février et mai 2018. Et l'évolution de la masse salariale résulte du versement de rattrapages de salaires au profit des agents des services remorquage et de la police portuaire pour éteindre des litiges en cours, et du versement d'indemnités à 6 agents ayant quitté leurs fonctions (le rythme des départs devrait s'accélérer en 2019 avec 7 départs au 31 mai 2019).

Enfin, Monsieur Georges PUCHON a quitté l'établissement le 30 septembre 2018 et a été remplacé par Monsieur Jean-Paul LE CAILL en qualité de Directeur général du Port autonome de Papeete.

### **III. NOTES SUR LE BILAN**

#### **1. Immobilisations incorporelles**

Les immobilisations incorporelles sont composées des logiciels acquis et/ou créés par l'établissement lui-même. Ceux-ci sont amortis selon la méthode linéaire sur une durée probable d'utilisation n'excédant pas 3 ans.

Les avances et acomptes correspondent à une avance versée à un prestataire dans le cadre d'un marché public pour le déploiement et l'exploitation d'un logiciel de suivi de la marchandise débarquée au port de Papeete par tous les acteurs de la plateforme portuaire pendant les 10 prochaines années minimum.

#### **2. Immobilisations corporelles**

Les immobilisations corporelles acquises en pleine propriété figurent à l'actif du bilan à leur coût d'acquisition ou aux coûts évalués par l'affectataire (Pays) lorsqu'il s'agit de biens affectés. Les immobilisations produites en interne figurent à leur coût de production, à l'exception de certaines immobilisations acquises avant le 1<sup>er</sup> janvier 1990 qui ont fait l'objet de la réévaluation légale.

Le coût de production comprend le coût des matières et de la main-d'œuvre utilisées pour la production des immobilisations. Les frais financiers n'étaient pas capitalisés jusqu'en 2016, mais le sont désormais.

Les dépenses d'entretien et de réparation sont comptabilisées comme suit :

- les charges d'entretien courant (visites techniques, contrats de maintenance...) et de réparation constituent des charges d'exploitation ;
- les dépenses relatives aux programmes pluriannuels de gros entretien des constructions et équipements sont immobilisées en procédant au renouvellement partiel ou total de chaque composant concerné.

Les droits de mutation, honoraires (agences, notaires...) ou commissions (courtages et autres coûts de transaction liés aux acquisitions) et frais d'actes liés à l'acquisition (frais légaux, frais de transfert de propriété, ...) sont des éléments constitutifs du coût d'acquisition de l'immobilisation.

Enfin, à noter que le port de Vaiare et marinas de Vaiare et Taina (pour la partie historique, l'extension étant quant à elle correctement valorisée au bilan), ainsi que les bâtiments du port et marina de Uturoa, affectés au Port Autonome de Papeete ne sont pas encore intégrés à l'actif portuaire, faute d'informations financières fiables quant à l'évaluation de ces infrastructures par les services du Pays. Ces intégrations au bilan auront lieu lorsque le Pays aura fixé les valeurs d'évaluation, et une dotation exceptionnelle aux amortissements (qui n'a pas encore été valorisée) sera comptabilisée au cours de l'exercice d'intégration.

Les immobilisations corporelles sont amorties en fonction de leur rythme d'utilisation. Elles sont amorties suivant le mode linéaire et les durées suivantes :

Désignation biens	Durées
Terrassements sur terrains	40
Réseaux d'évacuation des eaux pluviales	40
1er défrichage de terrain	40
Travaux de viabilisation de terrain destiné à être bâti	40
Création et aménagement de parking à ciel ouvert	25
Création et aménagement d'espaces verts	20
Construction de clôture ajourée	20
Bâtiments transférés au port - gros œuvre	50
Bâtiments transférés au port - charpente	50
Bâtiments transférés au port - couverture et ses équipements	30
Bâtiments transférés au port - réseaux et fluides	30
Bâtiments transférés au port - ouverture/fermeture	25
Bâtiments transférés au port - équipements lourds	15
Bâtiments transférés au port - aménagements intérieurs et revêtements extérieurs	5
Construction d'un bâtiment neuf - gros œuvre	50
Construction d'un bâtiment neuf - charpente	50
Construction d'un bâtiment neuf - couverture et ses équipements	30
Bâtiment - réseaux et fluides	30
Bâtiment - ouverture/fermeture	25
Bâtiment - équipements lourds	15
Bâtiment - aménagements intérieurs et revêtements extérieurs	5
Voiries, routes - structure	25
Voiries et routes - revêtement	15
Ouvrages d'art, de protection, et d'accostage	50
Accessoires d'accostage et d'amarrage (appareils)	30
Accessoires d'accostage - aménagements revêtements extérieurs	15
Cale de halage et de pesée	50
Réseau d'eau potable enterré	30
Réseau d'eaux usées enterré	30
Réseau d'eaux pluviales enterré	30
Réseau électrique enterré	30
Réseau de télécommunication enterré	30
Réseau enterré de transport de produits liquides	30
Réseau d'eau potable aérien	20
Réseau d'eaux usées aérien	20
Réseau d'eaux pluviales aérien	20
Réseau électrique aérien	20
Réseau de télécommunication aérien	20
Réseau enterré de transport de produits liquides	20
Equipements fixes amortis sur 3 ans	3
Equipements fixes amortis sur 5 ans	5
Equipements fixes amortis sur 10 ans	10
Equipements fixes amortis sur 15 ans	15
Equipements fixes amortis sur 30 ans	30
Petits matériels et outillages portatifs amortis sur 3 ans	3
Equipements non fixés amortis sur 5 ans	5
Equipements non fixés amortis sur 10 ans	10
Equipements non fixés amortis sur 15 ans	15
Equipements non fixés amortis sur 30 ans	30
Matériels de transport naval - Coque	30
Matériels de transport naval - mécanique in bord	30
Matériels de transport naval - mécanique hors-bord	10

Matériels de transport naval - petits équipements	5
Matériels de transport naval - gros équipements	15
Matériel de transport terrestre	5
Autres matériels de transport terrestre	5
Matériel de bureau	3
Matériel informatique	3
Mobilier	5
Autres immobilisations corporelles amortissables sur 3 ans	3
Autres immobilisations corporelles amortissables sur 5 ans	5
Autres immobilisations corporelles amortissables sur 7 ans	7
Autres immobilisations corporelles amortissables sur 10 ans	10
Autres immobilisations corporelles amortissables sur 15 ans	15

### 3. Immobilisations financières

Les immobilisations financières sont composées de :

- participations minoritaires dans le capital de 6 sociétés, dont 2 d'entre elles sont en cours de liquidation judiciaire et qui font l'objet d'une provision pour dépréciation à 100% ;
- d'une avance en compte courant de 25 millions FCFP à la SEM S3P qui sera transformée en participation à dans le cadre de l'augmentation de capital de la société; et d'une autre de 945.000 FCFP à une autre filiale.
- d'un dépôt et consignation auprès du greffe du tribunal pour une expertise pour 300.000 FCFP ;
- de cautions versées à des concessionnaires de services publics pour la délivrance de fluides (eau, électricité, etc...) ;
- d'une participation à 95,5% au sein de la SCP Port autonome financement, chargé de collecter les abandons de créances dans le cadre d'une opération de défiscalisation de la gare maritime de Papeete ;
- d'une créance à long terme à l'égard du GIE Port autonome Investissement, chargé de construire la gare maritime de Papeete. Le Port autonome dispose de deux créances :
  - o une avance sur travaux à rembourser de 323.686.584 FCFP,
  - o un gain en défiscalisation obtenu par le GIE et comptabilisé par l'établissement à hauteur de sa participation dans les parts du GIE (95%), soit 602.130.796 FCFP.
- d'une créance à long terme à l'égard de la SNC Japse 6, ayant porté la demande d'aide à l'investissement dite « Loi Girardin » pour financer l'acquisition du nouveau remorqueur Aito Nui II, d'un montant de 486.853.516 FCFP.

Ces deux dernières sommes seront respectivement remboursées en 2022 et 2023, à l'issue de la période de défiscalisation, par une compensation avec la valeur nette comptable des équipements au moment de leur rachat par l'établissement.

### 4. Stocks

Aucun stock n'existe au Port autonome de Papeete. Les fournitures et marchandises acquises en cours d'année sont directement intégrées en charges d'exploitation.

### 5. Clients

Les créances sont valorisées à leur valeur nominale. Une dépréciation est constituée lorsqu'un risque potentiel de non recouvrement apparaît. La dépréciation est fondée sur une appréciation individuelle ou statistique de ce risque de non recouvrement déterminé selon la méthode suivante :

- les débiteurs en redressement ou liquidation judiciaire sont dépréciés de 100% de leur dette due au Port autonome de Papeete ;
- les débiteurs faisant l'objet d'une demande par l'agent comptable, en raison de saisies infructueuses, de redressement judiciaire devant le tribunal de commerce sont également dépréciés de 100% de leur dette due au Port autonome de Papeete ;
- les autres créances subissent une dépréciation selon leur antériorité, à savoir :
  - o 100% pour celles nées avant le 31 décembre 2004
  - o 75% pour celles nées entre 2005 et avant le 31 décembre 2009,
  - o 50% pour celles nées entre 2010 et avant le 31 décembre 2014.

## **6. Autres créances et disponibilités**

Ce poste est principalement composé de créances à l'égard de :

- la structure portant la défiscalisation métropolitaine du remorqueur Aito Nui II,
- service des Douanes pour la taxe de péage du mois de décembre 2018,
- créance sur le Pays liée à une demande de remboursement de TVA,
- débits prononcés par la Chambre Territoriale des Comptes à l'encontre d'un ancien directeur de l'établissement,

Les disponibilités comprennent le montant figurant sur le compte bancaire ouvert au Trésor Public, ainsi que les effets à l'encaissement crédités sur le compte bancaire du Port autonome de Papeete en 2019.

## **7. Charges constatées d'avance**

Elles regroupent essentiellement des contrats de maintenance à distance, passées avec des sociétés situées à l'étranger, et dont la fin de prestation dépasse le 31 décembre 2018.

## **8. Composition du capital social**

L'établissement ne dispose d'aucun capital social en raison de la situation juridique particulière des établissements publics territoriaux à caractère industriel et commercial.

Il a néanmoins inscrit en 2015 en dotations la contrepartie de la valeur du parking de l'esplanade Jacques Chirac affecté par le Pays en 2013 au Port Autonome de Papeete, ainsi que les terrains du port et marina de Uturoa affectés à l'établissement en 2018.

Enfin, un écart de réévaluation légale figure dans les capitaux propres d'un montant égal à 1,359 milliard FCFP correspondant à une réévaluation légale opérée en 1990 car des éléments d'actif, construits antérieurement à la création de l'établissement, ne figuraient pas dans le bilan au moment de la réévaluation.

## **9. Réserves**

Il n'existe pas d'obligation de constituer de réserves statutaires. Les réserves inscrites au passif du bilan correspondent aux résultats excédentaires affectés durablement à l'établissement jusqu'à décision contraire du conseil d'administration. Il faut distinguer deux types de réserves :

- les réserves indisponibles, correspondant aux affectations de résultats antérieurs, qui ont servi à financer les immobilisations. Cette réserve n'est pas distribuable et ne peut pas être diminuée ;
- les réserves disponibles, correspondant au fonds de roulement net global (FRNG), sont constituées des résultats excédentaires n'ayant pas encore été distribués, et sont souvent déjà mobilisées pour financer de nouvelles immobilisations et/ou de futurs déficits comptables. Au 31 décembre 2018, sur les 2.567.698.070 FCFP inscrits au bilan,
  - o 1,8 milliard FCFP étaient mobilisés pour financer les projets d'investissement en cours de réalisation en 2019,
  - o et 320 millions FCFP devraient également être prélevés pour annuler un emprunt prévu au budget 2019.

Le solde devrait être affectés au financement d'importantes opérations d'investissement estimées à près de 10 milliards FCFP, qui débuteront en 2020 et s'achèveront en 2023/2024.

## **10. Affectation du résultat**

Le compte de résultat est soldé, après décision prise par le conseil d'administration, au début de l'exercice suivant par le jeu du compte de réserves.

L'affectation des résultats 2018 n'a pas encore été décidée lors de la rédaction de la présente annexe.

## **11. Subventions d'investissement**

Les subventions, dont bénéficie l'établissement en vue de financer des investissements, sont enregistrées en capitaux propres. Elles sont reprises sur la même durée et au même rythme que les amortissements des immobilisations qu'elles financent. La reprise est portée en résultat d'exploitation.

## **12. Provisions pour risques et charges**

Des provisions sont comptabilisées lorsque, à la clôture de l'exercice, il existe une obligation de l'établissement à l'égard d'un tiers résultant d'un événement passé, dont le règlement devrait se traduire pour le Port autonome de Papeete par une sortie de ressources.

Cette obligation peut être d'ordre légal, réglementaire ou contractuel. Elle peut également découler de pratiques de l'établissement ou d'engagements externes ayant créé une attente légitime des tiers concernés sur le fait que le Port autonome de Papeete assumera certaines responsabilités.

L'estimation du montant figurant en provisions correspond à la sortie de ressources qu'il est probable que l'établissement devra supporter pour éteindre son obligation. Si aucune évaluation fiable de ce montant ne peut être réalisée, aucune provision n'est comptabilisée. Une information en annexe est alors fournie.

Les passifs éventuels correspondent à des obligations potentielles résultant d'événements passés dont l'existence ne sera confirmée que par la survenance d'événements futurs incertains qui ne sont pas totalement sous le contrôle de l'établissement ou des obligations probables pour lesquelles la sortie de ressources ne l'est pas. Les passifs éventuels ne sont pas comptabilisés. Ils font l'objet d'une information en annexe.

Les provisions sont actualisées annuellement et sont déterminées de la manière suivante :

- Risques contentieux :
  - o 100% de la demande formulée par le tiers ayant déposé un recours devant une juridiction ;
  - o 100% de l'indemnité fixée par le juge de première instance lorsqu'il a condamné l'établissement et que ce dernier a interjeté appel ;
  - o 50% de la demande formulée en appel par le tiers lorsque l'établissement a été entendu par le juge de 1<sup>ère</sup> instance.
- Charges à payer :
  - o Indemnité de départ à la retraite :
    - pour les agents statutaires : la prime de départ à la retraite étant transformée en prime de départ en cas de démission ou de décès (pour les ayant droits de l'employé disparu), l'intégralité de la dette latente au 31 décembre 2018 est donc provisionnée pour les agents statutaires,
    - pour le personnel œuvrant au service du remorquage : 1 mois par année de service pour les 30 premières années, puis ½ mois par année supplémentaire. Cette prime n'étant versée qu'en cas de départ à la retraite, le montant pour chaque agent est retraité par un coefficient relatif au risque de départ à la retraite au cours de l'année suivante en tenant compte de son âge et du nombre de mois cotisés.
  - o Travaux ultérieurs à mener : désamiantage de bâtiments infectés, carénage quinquennal des remorqueurs, charges commandées mais non encore exécutées au 31 décembre 2018, etc...

## **13. Emprunts et dettes auprès des établissements de crédit**

L'établissement portuaire n'a plus d'emprunt bancaire à rembourser, mais il est néanmoins indirectement engagé par un emprunt souscrit en 2011 par le GIE-Port Autonome Investissement d'un montant initial de 1,440 milliard FCFP, remboursable en 48 amortissements trimestriels constants, au taux Euribor 3 mois + 0,75 point (couvert par un Swap de taux de 3,48% jusqu'en 2021).

Ce remboursement est assuré par l'émission de loyers trimestriels par le GIE à l'encontre du Port autonome pour le montant des échéances dues.

Au 31 décembre 2018, le montant de l'emprunt dû par le GIE Port Autonome Investissement aux établissements de crédit s'élève à 600 millions FCFP.

## **14. Emprunts et dettes financières divers**

Ce poste est composé de cautions reçues d'occupants dans le cadre de conventions d'occupation du domaine pour un montant de 46.888.451 FCFP.

## **15. Dettes d'exploitation**

Les dettes sont portées au bilan pour leur valeur nominale après prise en compte de toutes les charges à payer pouvant résulter tant des obligations contractuelles de l'établissement que des législations fiscales et sociales en vigueur en Polynésie française. Leur échéance est inférieure à un an.

Les charges sociales sur indemnités de congés payés ne sont pas comptabilisées en provisions pour charges mais rattachées aux dettes sociales, leur détermination étant suffisamment précise.

## 16. Produits constatés d'avance

Il s'agit de factures 2018 émises par l'établissement en 2018, relatives à des prestations réalisées en 2019.

## IV. NOTES SUR LE COMPTE DE RESULTAT

### 1. Eléments relatifs aux principaux postes d'exploitation

Le tableau des soldes intermédiaires de gestion se présente ainsi, et mentionne les principales informations à retenir sur le compte de résultat.

ANNEE	Exercice 2018	Exercice 2017	Evolution 2018/2017
Ventes de marchandises	0	0	-
(-) Coût d'achat des marchandises vendues	0	0	-
= Marge commerciale (1)	0	0	
Production vendue	2 258 302 744	2 097 885 812	7,65%
(+) Production stockée (SF - SI)	0	0	
(+) Production immobilisée	0	0	#DIV/0!
= Production de l'exercice (2)	2 258 302 744	2 097 885 812	7,65%
- Consommations en provenance des tiers (3)	-917 052 315	-873 508 296	4,98%
= Valeur ajoutée (1+2-3)	1 341 250 429	1 224 377 516	9,55%
(+) Subvention d'exploitation	110 774	0	
(-) Impôts et taxes	-51 092 298	-50 914 100	0,35%
(-) Charges de personnel	-1 087 575 998	-1 016 395 066	7,00%
= Excédent brut d'exploitation	202 692 907	157 068 350	29,05%
(+) Reprises sur amortissements et provisions et transferts de charges	59 466 167	36 244 082	
(+) Autres produits			
(+) Droits et taxes perçus	1 751 250 979	1 631 831 213	7,32%
(-) Dotations aux amortissements et provisions	-1 052 243 674	-1 017 698 426	3,39%
(-) Autres charges	-40 554 505	-28 652 578	41,54%
= Résultat d'exploitation	920 611 874	778 792 641	18,21%
(+) Produits financiers	-8 796 281	8 532 680	3,09%
(-) Charges financières	-16 919 424	-17 368 085	-2,58%
= Résultat courant avant impôt (4)	912 456 731	769 957 236	18,51%
Produits exceptionnels	111 930 502	1 034 129 198	-89,18%
(-) Charges exceptionnelles	-140 756 835	-1 065 312 445	-86,79%
= Résultat exceptionnel (5)	-28 826 333	-31 183 247	-7,56%
(-) Participation des salariés (6)	0	0	
(-) Impôts sur les bénéfices (7)	-272 162 622	-245 285 353	10,96%
= Résultat de l'exercice (4+5-6-7)	611 499 776	493 488 636	23,91%

Produits des cessions d'éléments d'actif	13 076 862	886 078 211	
Valeur comptable des éléments cédés (y compris compte 664)	-16 898 094	-882 595 452	
Plus-values et moins-values sur cessions d'éléments d'actif	-3 821 232	3 482 759	

Les produits d'exploitation s'élèvent en 2018 à 4.069.130.664 FCFP, contre 3.765.961.107 FCFP en 2017, soit une augmentation de 7,51% résultant essentiellement d'une progression de la taxe de péage perçue (+119 millions FCFP) et la vente de prestations rarissimes (remorquage d'un cargo en difficultés : 45 millions FCFP, facturation unique de containers vides restés en zone sous douane : 88 millions FCFP).

Les charges d'exploitation atteignent en 2018 la somme de 3.148.518.790 FCFP contre 2.987.168.466 FCFP en 2017, et progressent en raison de l'exploitation du port et marina de Uturoa, le versement de rattrapages de salaires pour éteindre un conflit et de primes de départ dans le cadre de la politique générale des ressources humaines de l'établissement, et de provisions pour charges à payer plus importantes.

### 2. Le résultat financier

Le résultat financier est essentiellement constitué d'intérêts payés sur l'emprunt remboursé, mais surtout de la prise en charge du déficit 2018 du GIE Port Autonome Investissement, pour l'exploitation de la gare maritime (dotations aux amortissements supérieurs aux loyers collectés).

### **3. Distinction des résultats courant et exceptionnel**

Enfin, les produits exceptionnels sont constitués principalement de :

- un remboursement de TVA compte tenu d'un prorata définitif de déductibilité supérieur au provisoire utilisé : 17 millions FCFP,
- quotes-parts de subventions d'équipement virées au compte de résultat : 11,5 millions FCFP,
- de remboursement de frais avancés par l'établissement (réparation de dégâts causés par les tiers) et divers encaissements (dommages et intérêts reçus, etc...) : 11,2 millions FCFP
- de remboursements d'indemnités journalières par la CPS (portées en produits selon la réglementation comptable M95) : 9,7 millions FCFP, et de frais de formation par le fonds paritaire de gestion de la formation professionnelle continue : 8,5 millions FCFP,
- d'une plus-value sur la cession de matériels complètement amortis : 13 millions FCFP,
- et reprises sur des provisions sur des litiges définitivement clos : 39,5 millions FCFP.

Les charges exceptionnelles correspondent principalement :

- à la sortie de biens non amortis de l'actif : 112,5 millions FCFP
- à la provision pour litiges 2018 ou risque de charges ultérieures pour un montant de 15,5 millions FCFP,
- de dommages et intérêts fixés définitivement par le juge et de frais de poursuite : 10,4 millions FCFP,
- de subventions versées : 2,2 millions FCFP.

## **V. AUTRES INFORMATIONS**

### **1. Effectif moyen**

Par effectif moyen, on entend l'ensemble des personnes ayant un contrat de travail, rémunérées directement par l'établissement. Il est stable et est composé à la clôture des comptes de 129 agents, tous recrutés en contrat à durée indéterminée, à l'exception du Directeur général et l'Agent comptable qui bénéficient d'un emploi fonctionnel.

### **2. Engagement hors bilan**

Comme indiqué en page 9, l'établissement rembourse indirectement un contrat de prêt souscrit par le GIE Port Autonome Investissement.

### **3. Fiscalité**

L'établissement est soumis à l'impôt sur les sociétés. Le résultat fiscal s'établit à 684.964.971 FCFP, en augmentation de 69 millions FCFP. Les divergences avec le résultat comptable tiennent principalement à :

- la taxe de péage non soumise à l'impôt sur les sociétés dès lors qu'elle vient financer les investissements portuaires de l'année. Le surplus entre dans l'assiette fiscale ;
- les dotations aux amortissements des biens financés par la taxe de péage au cours des années précédentes sont réintégrées au bénéfice fiscal ;
- les dotations aux amortissements de la partie de la gare maritime financée par la défiscalisation locale sont réintégrées au bénéfice fiscal du Port Autonome de Papeete en raison de la transparence fiscale entre le GIE Port autonome investissement et l'établissement portuaire.

Le taux d'imposition est de 27%. L'impôt sur les sociétés (IS) comptabilisé s'élève à 272.162.622 FCFP dont 98.299.000 FCFP correspondant à la contribution supplémentaire à l'impôt sur les sociétés (CSIS) calculé par tranches, avec des taux d'imposition de 7 à 15%.

## 4. Tableaux annexes

(5)

## IMMOBILISATIONS

Désignation de l'entreprise: PORT AUTONOME DE PAPEETE

Exercice N, clos le: 31/12/2018

CADRE A	IMMOBILISATIONS				Valeur brute des immobilisations au début de l'exercice 1	Augmentations				
						Consécutives à une réévaluation pratiquée au cours de l'exercice 2	Acquisitions, créations, apports et virements de poste à poste 3			
INCORP.	Frais d'établissement, de recherche et de développement				KA	4 066 018	KB	KC		
	Autres postes d'immobilisations incorporelles				KD	42 932 616	KE	KF	3 970 156	
CORPORELLES	Terrains				KG	2 712 728 247	KH	KI	3 745 773 387	
	Constructions	Sur sol propre	Dont composants	L9	5 466 104 892	KJ	5 696 722 918	KK	KL	34 821 300
		Sur sol d'autrui	Dont composants	M1		KM	0	KN	KO	
	Installations générales, agencements et aménagements des		Dont composants	M2	746 365 133	KP	1 201 887 775	KQ	KR	
	Installations techniques, matériels et outillages industriels		Dont composants	M3	14 608 121 676	KS	20 570 284 614	KT	KU	319 141 496
	Autres immobilisations corporelles	Installations générales, agencements, aménagements divers				KV	6 197 649 478	KW	KX	135 400 776
		Oeuvres d'art					281 129			625 020
		Matériel de transport				KY	887 910 194	KZ	LA	38 444 139
		Matériel de bureau et informatique, mobilier, et matériels divers				LB	166 054 225	LC	LD	7 975 512
		Emballages récupérables et divers				LE	0	LF	LG	
	Immobilisations corporelles en cours				LH	408 548 950	LI	LJ	899 099 225	
	Avances et acomptes				LK	0	LL	LM	58 017 095	
	TOTAL III				LN	37 842 067 530	LO	LP	5 239 297 950	
	FINANCIERES	Participations et créances rattachées à des participations				1L	966 994 661	1M	1N	8 796 281
Prêts et autres immobilisations financières				1T	889 340 297	1U	1V	1 252 710		
TOTAL IV				LQ	1 856 334 958	LR	LS	10 048 991		
TOTAL GENERAL (I + II + III + IV)				OG	39 745 401 122	OH	OJ	5 253 317 097		

CADRE B	IMMOBILISATIONS				Diminutions		Valeur brute des immobilisations à la fin de l'exercice 3	Valeur d'origine des immobilisations réévaluées en fin d'exercice 4					
					par virements de poste à poste 1	par cessions à des tiers ou mises hors service 2							
INCORP.	Frais d'établissement, de recherche et de développement				IN		LU	4 066 018	1W	4 066 018			
	Autres postes d'immobilisations incorporelles				IO		LW	46 902 772	1X	46 902 772			
CORPORELLES	Terrains				IP		LY	6 458 501 634	LZ	6 458 501 634			
	Constructions	Sur sol propre			IQ	265 439 326	MB	5 466 104 892	MC	5 466 104 892			
		Sur sol d'autrui			IR		ME	0	MF	0			
	Inst gales, agencements et aménagts des constructions			IS		MG	455 522 642	MH	746 365 133	MI	746 365 133		
	Installations techniques, matériels et outillages industriels				IT	1 281 769	MJ	125 964 563	MK	20 762 179 778	ML	20 762 179 778	
	Autres immobilisations corporelles	Installations générales, agencements, aménagements divers				IU		MM	277 362 298	MN	6 055 687 956	MO	6 055 687 956
		Oeuvres d'art				IV		MP		MQ	906 149	MR	906 149
		Matériel de transport				IV		MP	144 480 133	MQ	781 874 200	MR	781 874 200
		Matériel de bureau et informatique, mobilier et matériels divers				IW		MS	150 568	MT	173 879 169	MU	173 879 169
		Emballages récupérables et divers				IX		MV		MW	0	MX	0
	Immobilisations corporelles en cours				MY	385 462 634	MZ		NA	922 165 541	NB	922 165 541	
	Avances et acomptes				NC		ND		NE	58 017 095	NF	58 017 095	
	TOTAL III				IY	386 764 403	NG	1 268 919 530	NH	41 425 681 547	NI	41 425 681 547	
	FINANCIERES	Participations et créances rattachées à des participation				IZ		1Y	17 592 562	1Z	958 198 380	2A	958 198 380
Prêts et autres immobilisations financières				I2		2E	395 754 806	2F	494 838 201	2G	494 838 201		
TOTAL IV				I3	0	NJ	413 347 368	NK	1 453 036 581	2H	1 453 036 581		
TOTAL GENERAL (I + II + III + IV)				I4	386 764 403	OK	1 682 266 898	OL	42 929 686 918	OM	42 929 686 918		

(6)

## AMORTISSEMENTS

Désignation de l'entreprise: PORT AUTONOME DE PAPEETE

Exercice N, clos le: 31/12/2018

CADRE A		SITUATIONS ET MOUVEMENTS DE L'EXERCICE*								
IMMOBILISATIONS AMORTISSABLES		Montant des amortissements au début de l'exercice 1		Augmentations : dotations de l'exercice 2		Diminutions : amortissements afférents aux éléments sortis de l'actif et reprises 3		Montant des amortissements à la fin de l'exercice 4		
Frais d'établissement, de recherche et de développement		TOTAL I	PA	4 066 018	PB		PC	0	PD	4 066 018
Autres immobilisations incorporelles		TOTAL II	PE	42 858 646	PF	2 107 995	PG		PH	44 966 641
Terrains			PI	0	PJ		PK		PL	0
Constructions	Sur sol propre		PM	1 621 426 592	PN	79 884 352	PO	259 328 732	PQ	1 441 982 212
	Sur sol d'autrui		PR		PS		PT		PU	
	Inst. générales, agencements et aménagements des constructions		PV	9 879 723 383	PW	706 381 061	PX	583 124 399	PY	10 002 980 045
Installations techniques, matériel et outillages industriels			PZ	3 080 241 673	QA	173 555 745	BP	270 068 772	QC	2 983 728 646
Autres immobilisations corporelles	Inst. générales, agencements et aménagts divers		QD		QE		BF		QG	
	Matériel de transport		QH	638 656 427	QI	28 487 376	QJ	144 733 667	QK	522 410 136
	Matériel de bureau et informatique, mobilier		QL	133 592 252	QM	14 712 508	QN	69 078	QO	148 235 682
	Emballages récupérables et divers		QP		QR		QS		QT	
TOTAL III			QU	15 353 640 327	QV	1 003 021 042	QW	1 257 324 648	QX	15 099 336 721
TOTAL GÉNÉRAL (I + II + III)			ON	15 400 564 991	OP	1 005 129 037	OQ	1 257 324 648	OR	15 148 369 380

CADRE B		VENTILATION DES DOTATIONS AUX AMORTISSEMENTS DE L'EXERCICE						
Immobilisations amortissables		Dotations aux amortissements linéaires 1		Décomposition des immobilisations (transferts de comptes) 2		Amortissements exceptionnels (dont amortissements de caducité) 3		
Frais d'établissement et recherche		TOTAL I	QY	0	2J	0	2K	0
Autres immobilisations incorporelles		TOTAL II	QZ	2 107 995	2H	0	2P	0
Terrains			RA		RB	0	RC	
Constructions	Sur sol propre		RD	57 101 107	RE	22 783 245	RF	
	Sur sol d'autrui		RG	0	RH	0	RI	
	Inst. générales, agencements et aménagements des		RJ	595 862 317	RK	15 094 557	RL	95 424 187
Installations techniques, matériel et outillages inc			RM	204 391 069	RN	-31 212 186	RO	376 862
Autres immobilisations corporelles	Inst. générales, agencements et aménagts divers		RP	0	RQ		RR	
	Matériel de transport		RS	28 233 842	RT	253 534	RU	
	Matériel de bureau et informatique, mobilier		RV	14 712 508	RW	0	RX	
	Emballages récupérables et divers		RY		RZ		SA	
TOTAL III			SB	900 300 843	SC	6 919 150	SD	95 801 049
TOTAL GÉNÉRAL (I + II + III)			SG	902 408 838	SH	6 919 150	SJ	95 801 049

## (7) PROVISIONS INSCRITES AU BILAN

Désignation de l'entreprise: PORT AUTONOME DE PAPEETE

Exercice N, clos le: 31/12/2018

Nature des provisions		Montant au début de l'exercice 1	AUGMENTATIONS : Dotations de l'exercice 2	DIMINUTIONS : Reprises de l'exercice 3	Montant à la fin de l'exercice 4
provisions réglementées		3T 0			0
		3U 0			0
	Autres provisions réglementées (1)	3Y 0	TP	TQ	TR 0
	<b>TOTAL I</b>	3Z <b>0</b>	TS <b>0</b>	TT <b>0</b>	TU <b>0</b>
Provisions pour risques et charges	Provisions pour charges sociales et fiscales sur congés à payer (inscrites au comptes 4282/4382)	5R 76 792 820	5S 3 143 125	5T	5U 79 935 945
	Autres provisions pour risques et charges (1)	5V 1 010 897 416	5W 53 207 576	5X 83 179 798	5Y 980 925 194
	<b>TOTAL II</b>	5Z <b>1 087 690 236</b>	TV <b>56 350 701</b>	TW <b>83 179 798</b>	TX <b>1 060 861 139</b>
provisions pour dépréciation	sur immobilisations	- incorporelles	6A 0	6B	6C 6D 0
		- corporelles	6E 0	6F	6G 6H 0
		- autres immobilisations financières	6J 12 846 281	6K 8 095 379	6L 8 796 281
	Sur stocks et en-cours	6N 0	5P	6R	5S 0
	Sur comptes clients	6T 699 329 392	5U 96 627 260	6V 307 199	6W 795 649 453
	Autres provisions pour dépréciation (1)	6X 3 820 763	6Y 0	6Z	7A 3 820 763
	<b>TOTAL III</b>	7B <b>715 996 436</b>	TY <b>104 722 639</b>	UC <b>9 103 480</b>	UA <b>811 615 595</b>
	<b>TOTAL GÉNÉRAL (I + II + III)</b>	7C <b>1 803 686 672</b>	UB <b>161 073 340</b>	7E <b>92 283 278</b>	UD <b>1 872 476 734</b>
	- d'exploitation	7D 80 254 483	7G -27 301 177		
Dont dotations et reprises	- financières	7F 8 095 379	7J 8 796 281		
	- exceptionnelles	7H 72 723 478		110 788 174	

(8)

## ETAT DES ECHEANCES DES CREANCES ET DETTES A LA CLÔTURE DE L'EXERCICE

Désignation de l'entreprise: PORT AUTONOME DE PAPEETE

Exercice N, clos le: 31/12/2018

CADRE A		ETAT DES CREANCES		Montant brut 1	A 1 an au plus 2	A plus d'un an 3	
DE L'ACTIF IMMOBILISE	Créances rattachées a des participations		7K	958 198 380	8 095 379	950 103 001	
	Prêts (1) (2)		7L	486 853 516	29 656 887	457 196 629	
	Autres immobilisations financières		7M	7 984 685		7 984 685	
DE L'ACTIF CIRCULANT	Clients douteux ou litigieux		VA	820 748 172		820 748 172	
	Autres créances clients		7N	698 364 158	698 364 158	0	
	Clients : factures à émettre		7N	97 702 321	97 702 321	0	
	Personnel et comptes rattachés		7P	19 957 186	174 589	19 782 597	
	Sécurité sociale et autres organismes sociaux		7R	65 376	65 376	0	
	Etat et autres collectivités publiques	Impôts sur les bénéfices		7S	0	0	0
		Taxe sur la valeur ajoutée		VB	72 085 690	72 085 690	0
		Autres impôts, taxes et versements assimilés		7T	379 492	379 492	0
		Divers		7U	0	0	0
	Groupe et associés (2)		VC	0	0	0	
	Débiteurs divers		7V	529 817 785	529 817 785	0	
	Charges constatées d'avance		7W	5 909 929	5 909 929	0	
<b>TOTAUX</b>			7X	<b>3 698 066 690</b>	<b>1 442 251 606</b>	<b>2 255 815 084</b>	
RENNVOIS	Montant des	- Prêts accordés en cours d'exercice	VD	0			
		- Remboursements obtenus en cours d'exercice	VE	0			
	Prêts et avances consentis aux associés (personnes physiques)		VF				

CADRE B		ETAT DES DETTES		Montant brut 1	A 1 an au plus 2	A plus d'1 an et 5 ans au plus 3	A plus de 5 ans 4
Emprunts obligataires convertibles (1)				7Y			
Autres emprunts obligataires (1)				7Z			
Emprunts et dettes auprès des établissements de crédit (1)	à 2 ans maximum à l'origine		VG				
	à plus de 2 ans à l'origine		VH	0	0		
Emprunts et dettes financières divers (1) (2)				8A	46 888 451	46 888 451	
Fournisseurs et comptes rattachés				8B	197 723 664	197 723 664	
Personnel et comptes rattachés (y compris provision pour congés payés)				8C	102 171 819	102 171 819	
Sécurité Sociale et autres organismes sociaux (y compris provision pour congés payés)				8D	89 644 741	89 644 741	
Etat et autres collectivités publiques	Impôts sur les bénéfices		8E	170 386 026	170 386 026		
	Taxe sur la valeur ajoutée		8F	10 704 386	10 704 386		
	Obligations cautionnées		8G				
	Autres impôts, taxes et assimilés		8H	38 913 725	38 913 725		
Dettes sur immobilisations et comptes rattachés				8J			
Groupe et associés (2)				VI			
Autres dettes				8K	79 082 369	79 082 369	
Produits constatés d'avance				8L	4 231 504	4 231 504	
<b>TOTAUX</b>			8M	<b>739 746 685</b>	<b>692 858 234</b>	<b>46 888 451</b>	<b>0</b>
RENNVOIS	(1)	Emprunts souscrits en cours d'exercice	VJ				
		Emprunts remboursés en cours d'exercice	VK				
	(2)	Montant des divers emprunts et dettes contractés auprès des associés personnes physiques (dépôts/cautionnements)	VL				

**5. Informations postérieures à la clôture**

Néant

L'Agent Comptable soussigné, affirme véritable, sous les peines de droit, le présent compte financier.

Il affirme en outre, et sous les mêmes peines, que les opérations portées dans ce compte sont, sans exception, toutes celles qui ont été faites pour le service de l'Etablissement et qu'il n'en existe aucune autre à sa connaissance.

A Papeete, le 28 juin 2019

L'AGENT COMPTABLE,



  
Christophe LA CROIX  


---

L'Ordonnateur soussigné certifie l'exactitude du montant des titres de dépenses et du montant des titres de recettes inscrits au présent compte financier.

A Papeete, le 28 juin 2019

L'ORDONNATEUR

  
Le Directeur général du Port autonome de Papeete  
Jean-Paul LE CAILLAHITI  


---

Adopté par le Conseil d'Administration dans sa séance du 28 juin 2019

A Papeete, le 28 juin 2019

LE PRESIDENT DU CONSEIL D'ADMINISTRATION

  
Le Ministre de l'équipement et des transports terrestres  
René TEMEHARO