

ASSEMBLÉE
DE LA
POLYNÉSIE FRANÇAISE

Commission de l'éducation,
de l'enseignement supérieur,
de la jeunesse et des sports

Papeete, le 17 DEC. 2020

N° 154-2020

RAPPORT

relatif à six projets de délibération portant approbation des comptes financiers 2019 des Collèges de Faaroa, Fare – Huahine et Haamene – Tahaa, du Lycée polyvalent Ihi-tea no Vavau, du Lycée professionnel d'Uturoa – Raiatea et du Lycée d'Uturoa – Raiatea, et affectation de leurs résultats,

présenté au nom de la commission de l'éducation, de l'enseignement supérieur, de la jeunesse et des sports,

par Mesdames les représentantes Augustine TUUHIA et Louisa TAHUHUTERANI

Document mis
en distribution

Le 17 DEC. 2020

Monsieur le Président,
Mesdames, Messieurs les représentants,

Par lettres n^{os} 7899 à 7903/PR du 24 novembre 2020 et 8205/PR du 1^{er} décembre 2020, le Président de la Polynésie française a transmis aux fins d'examen par l'assemblée de la Polynésie française, six projets de délibération portant approbation des comptes financiers 2019 des Collèges de Faaroa, Fare – Huahine et Haamene – Tahaa, du Lycée polyvalent Ihi-tea no Vavau, du Lycée professionnel d'Uturoa – Raiatea et du Lycée d'Uturoa – Raiatea, et affectation de leurs résultats.

1.- RAPPEL SOMMAIRE DES MISSIONS ET DES MOYENS

Pour de plus amples informations relatives aux établissements publics d'enseignement du 2nd degré situés aux Îles Sous-le-Vent, les rapporteuses invitent leurs collègues à consulter l'annexe à ce rapport ainsi que les rapports d'activité 2019 des établissements concernés.

1.1 Missions

Les Collèges de Fare – Huahine et Haamene – Tahaa ainsi que les Lycées polyvalent Ihi-tea no Vavau de Bora Bora, d'Uturoa - Raiatea et professionnel d'Uturoa – Raiatea sont des établissements publics d'enseignement créés par la délibération n° 88-145 AT du 20 octobre 1988 modifiée. Le Collège de Faaroa, quant à lui, été créé par la délibération n° 93-41 AT du 10 juin 1993 portant modification de la délibération n° 88-145 AT du 20 octobre 1988 modifiée.

Leurs attributions sont fixées par l'arrêté n° 732 CM du 17 juin 1987 modifié portant organisation administrative et financière des établissements publics d'enseignement de la Polynésie française, qui charge entre autres les établissements de :

- dispenser un enseignement secondaire en continuité du primaire, visant à donner aux élèves une culture adaptée à leur société et à révéler leurs aptitudes et leurs goûts ;
- d'organiser le temps scolaire et les modalités de la vie scolaire ;
- d'ouvrir l'établissement sur son environnement social, culturel et économique ;
- de préparer l'orientation ainsi que l'insertion sociale et professionnelle des élèves ;

- d'établir le projet d'établissement qui définit, sous forme d'objectifs et de programmes d'actions dans le cadre de moyens humains, matériels et financiers disponibles, les modalités propres de mise en œuvre des programmes nationaux et des orientations du Pays.

1.2 Moyens humains des établissements

Les établissements publics d'enseignement situés aux Îles Sous-le-Vent disposaient des moyens humains suivants pour l'exercice 2019 :

Établissement	Personnel non enseignant		Personnel enseignant		Total personnel	
	2019	Évolution N-1	2019	Évolution N-1	2019	Évolution N-1
Collège de Faaroa	11,5	↘ -1	24	→	35,5	↘ -1
Collège de Fare – Huahine	24,5	↘ -5	26	→	50,5	↘ -5
Collège de Haamene – Tahaa	14	→	21,8	↘ -1	35,8	↘ -1
Lycée Polyvalent Ihi-tea no Vavau	28,5	↗ +3	66	↗ +10	94,5	↗ +13
Lycée d'Uturoa – Raiatea	58,5	↗ +1	77	↘ -2	135,5	↘ -2
Lycée Professionnel d'Uturoa - Raiatea	32,5	↗ +4	52	↘ -1	84,5	↗ +4
TOTAUX personnel	169,5	↗ +2	266,8	↗ +6	436,3	↗ +8

Pour l'année 2019, concernant les personnels non enseignants, la tendance est à la baisse au niveau des collèges, avec une diminution globale de 6 postes, et à la hausse pour les lycées, avec une augmentation globale de 8 postes.

S'agissant des personnels enseignants, le nombre de postes est stable ou en légère baisse dans tous les établissements, à l'exception du Lycée polyvalent Ihi-tea no Vavau qui gagne 10 postes.

Toutes catégories de personnels confondues, les six établissements publics d'enseignement secondaires des Îles Sous-le-Vent représentent plus de 436 postes en 2019, soit 8 postes de plus que l'année précédente.

1.3 Moyens financiers de fonctionnement des établissements

Pour l'exercice 2019, les moyens financiers de fonctionnement des établissements public d'enseignement des Îles Sous-le-Vent ont été les suivants :

Établissement	Effectif élèves	Subventions ⁽¹⁾		Participation CPS ⁽²⁾		Ressources propres ⁽³⁾		Autres ressources ⁽⁴⁾		TOTAL	
		en F CFP	%	en F CFP	%	en F CFP	%	en F CFP	%	en F CFP	Évolution N-1 (%)
Collège de Faaroa	218	27 842 507	68,8	3 407 460	8,4	8 303 986	20,5	926 976	2,3	40 480 929	-7,9
Collège de Fare – Huahine	399	46 384 591	66,1	5 885 440	8,4	14 110 900	20,1	3 763 130	5,4	70 144 061	+16,8
Collège de Haamene – Tahaa	329	28 027 958	64,8	4 688 440	10,8	10 111 120	23,4	412 830	1,0	43 240 348	-5,3
Lycée Polyvalent Ihi-tea no Vavau	984	55 936 865	52,8	13 401 840	12,7	30 001 079	28,3	6 515 457	6,2	105 855 241	-18,5
Lycée d'Uturoa – Raiatea	972	69 358 015	50,3	19 146 680	13,9	45 841 270	33,2	3 676 996	2,7	138 022 961	-9,3
Lycée Professionnel d'Uturoa – Raiatea	390	50 876 840	65,9	7 093 650	9,2	15 876 320	20,6	3 400 955	4,4	77 247 765	-3,2
TOTAUX moyens financiers	3 292	278 426 776	58,6	53 623 510	11,3	124 244 675	26,2	18 696 344	3,9	474 991 305	

⁽¹⁾ Dotations et subventions (comptes 7442, 7446 et 7448).

⁽²⁾ Participation de la CPS pour les élèves boursiers (compte 7087).

⁽³⁾ Ressources directement tirées de l'activité de l'établissement telles que ventes de produits ou de prestations de service (tous les comptes 70x sauf 7087).

⁽⁴⁾ Toute ressource de fonctionnement ne rentrant pas dans les catégories précédentes (comptes 71x, 72x, 74x autres que 7442, 7446 et 7448, 75x, 76x, 77x et 78x).

Pour les six établissements publics d'enseignement secondaires des Îles Sous-le-Vent, les subventions représentent en moyenne environ les trois cinquièmes des moyens financiers de l'exercice 2019, avec un minimum de 50,3 % pour le Lycée d'Uturoa – Raiatea et un maximum de 68,8 % pour le Collège de Faaroa.

Pour leur part, les ressources propres, lesquelles incluent le compte 7062, c'est-à-dire les produits de la restauration scolaire et de l'hébergement, représentent en moyenne un peu plus du quart de ces moyens financiers avec un minimum de 20,1 % pour le Collège de Fare – Huahine et un maximum de 33,2 % pour le Lycée d'Uturoa – Raiatea.

2.- LES EFFECTIFS ET RÉSULTATS SCOLAIRES

2.1 Effectifs scolaires

Les effectifs réels en élèves s'établissaient ainsi à la rentrée 2019 :

Établissement	Effectif Collège		Effectif CETAD		Effectif Lycée (2 ^{nde})		TOTAL	
	2019	Évolution N-1	2019	Évolution N-1	2019	Évolution N-1	2019	Évolution N-1
Collège de Faaroa	195	↗ +1	23	↗ +1			218	↗ +2
Collège de Fare – Huahine	374	↗ +1			25	↗ +1	399	↗ +2
Collège de Haamene – Tahaa	329	↗ +5					329	↗ +5
Lycée Polyvalent Ihi-tea no Vavau	795	↗ +79	96	↗ +22	93	↗ +40	984	↗ +141
Lycée d'Uturoa – Raiatea	373	↘ -24			479	↘ -74	972	↘ -82
<i>dont BTS</i>							120	↗ +16
Lycée Professionnel d'Uturoa – Raiatea					390	↘ -34	390	↘ -34
TOTAUX effectifs scolaires	2 066	↗ +62	119	↗ +23	987	↘ -67	3 292	↗ +34

Au niveau des trois collèges de Faaroa, Fare – Huahine et Haamene – Tahaa, les effectifs scolaires sont globalement stables par rapport à 2018, avec 9 élèves supplémentaires sur les trois établissements, soit + 0,96 %.

Les effectifs scolaires du Lycée d'Uturoa – Raiatea baissent de 82 élèves, soit une diminution de 7,8 %. La baisse est plus prononcée dans le second cycle (- 13,4 %) que dans le premier cycle (- 6,0 %).

Une baisse des effectifs scolaires est également constatée pour le Lycée professionnel d'Uturoa – Raiatea. Celle-ci est de 34 élèves, soit une diminution de 8,2 % des effectifs.

En revanche, le Lycée polyvalent Ihi-tea no Vavau voit ses effectifs scolaires progresser aussi bien en premier cycle (CETAD inclus) qu'en second cycle, représentant une augmentation globale de 141 élèves, soit une hausse des effectifs de 16,7 %.

Pour l'ensemble des établissements, les effectifs de collège sont en hausse de 62 élèves (+ 3,1 %) et ceux des CETAD, de 23 élèves (+ 24,0 %) tandis que les effectifs de lycée baissent de 67 élèves (- 7,3 %).

2.2 Taux de réussite aux examens

Pour les sessions d'examen de juin 2019, les taux de réussite aux examens ont été les suivants :

Établissement	Diplôme national du brevet série générale		Certificat d'aptitudes professionnelles (CAP)		Brevet d'études professionnelles (BEP)	
	2019	Évolution N-1	2019	Évolution N-1	2019	Évolution N-1
Collège de Faaroa	73,0%	↗ +5,6				
Collège de Fare – Huahine	68,1%	↘ -6,5				
Collège de Haamene – Tahaa	58,2%	↗ +8,8				
Lycée Polyvalent Ihi-tea no Vavau	68,0%	↘ -14,7				
Lycée d'Uturoa – Raiatea	77,8%	↗ +5,3				
Lycée Professionnel d'Uturoa – Raiatea			85,2%	↘ -7,8	81,4%	↘ -4,9
Polynésie française	79,0%	↗ +5,7	77,9%		80,6%	↘ -1,5
<i>France métropolitaine et DOM</i>	87,8%	↘ -0,3				

Établissement	Baccalauréat					
	Séries générales		Séries technologiques		Séries professionnelles	
	2019	Évolution N-1	2019	Évolution N-1	2019	Évolution N-1
Lycée d'Uturoa – Raiatea	75,8%	↘ -3,3	82,4%	↗ +1,5		
Lycée Professionnel d'Uturoa – Raiatea					78,0%	↗ +3,1
Polynésie française	88,2%	↗ +1,3	88,1%	↗ +5,4	79,7%	↗ +2,8
<i>France métropolitaine et DOM</i>	91,1%	↗ +0,1	88,0%	↘ -0,8	82,4%	↘ -0,4

3.- EXAMEN DES COMPTES FINANCIERS

À la clôture de l'exercice 2019, les comptes financiers des établissements publics d'enseignement des Îles Sous-le-Vent sont présentés ainsi qu'il suit :

Établissement	SECTION FONCTIONNEMENT ¹			SECTION INVESTISSEMENT		
	Recettes	Dépenses	Résultat	Recettes	Dépenses	Résultat
Collège de Faaroa	40 480 929	40 032 323	448 606	0	0	0
Collège de Fare – Huahine	70 144 061	68 475 199	1 668 862	0	0	0
Collège de Haamene – Tahaa	43 240 348	44 072 874	- 832 526	0	354 324	- 354 324
Lycée Polyvalent Ihi-tea no Vavau	105 855 241	110 434 126	- 4 578 885	0	2 691 236	- 2 691 236
Lycée d'Uturoa – Raiatea	138 022 961	130 675 405	7 347 556	0	454 124	- 454 124
Lycée Professionnel d'Uturoa – Raiatea	77 247 765	72 703 807	4 543 958	0	679 170	- 679 170

4.- AFFECTATION DES RÉSULTATS DE FONCTIONNEMENT

Les résultats de fonctionnement de l'exercice 2019 des établissements publics d'enseignement des Îles Sous-le-Vent ont été ventilés² de la manière suivante :

Établissement	Résultats de fonctionnement en +/-	Répartition des résultats		
		Service général Compte 106.81	Services spéciaux Compte 106.84	Services de restauration et d'hébergement Compte 106.87
Collège de Faaroa	448 606	- 44 496	0	493 102
Collège de Fare – Huahine	1 668 862	1 348 996	0	319 866
Collège de Haamene – Tahaa	- 832 526	- 1 046 066	0	213 540
Lycée Polyvalent Ihi-tea no Vavau	- 4 578 885	- 14 176 489	0	9 597 604
Lycée d'Uturoa – Raiatea	7 347 556	559 141	0	6 788 415
Lycée Professionnel d'Uturoa – Raiatea	4 543 958	4 543 958	0	0

5.- FONDS DE ROULEMENT

Le fonds de roulement correspond à la somme dont l'établissement dispose pour couvrir ses dépenses en autonomie sans recourir à des financements extérieurs et qui peut être mobilisée très rapidement³.

Établissement	Variation du Fonds de Roulement	Fonds de Roulement	Jours en FdR		
			2019	Rappel N-1	Évolution N-1
Collège de Faaroa	1 246 992	6 266 478	58 jours	40 jours	↗ + 18 jours
Collège de Fare – Huahine	1 962 897	7 935 515	42 jours	36 jours	↗ + 6 jours
Collège de Haamene – Tahaa	- 620 432	7 203 766	60 jours	63 jours	↘ - 2 jours
Lycée Polyvalent Ihi-tea no Vavau	- 4 821 246	41 855 022	141 jours	155 jours	↘ - 14 jours
Lycée d'Uturoa – Raiatea	8 456 249	26 369 741	74 jours	46 jours	↗ + 28 jours
Lycée Professionnel d'Uturoa – Raiatea	4 973 324	12 125 566	63 jours	35 jours	↗ + 28 jours

¹ Le résultat de fonctionnement ne tient compte que des opérations courantes, c'est-à-dire des activités normales réalisées de manière habituelle par l'établissement.

² Le conseil d'établissement se prononce sur l'affectation du résultat à chaque fin d'exercice. Il affecte ainsi tout ou partie du résultat à un compte distinct des réserves générales de l'établissement.

³ Le fonds de roulement négatif révèle un déséquilibre financier préjudiciable à l'établissement. Un fonds de roulement équivalent à moins de 15 jours de fonctionnement demande à être reconstitué pour atteindre un minimum de 30 jours. A contrario, un fonds de roulement très supérieur à 30 jours traduit de l'argent qui n'est pas au service des élèves. Lorsque le nombre de jours en fonds de roulement est d'au moins 30, il est considéré que l'établissement est en bonne santé financière.

6.- TRAVAUX EN COMMISSION

Le présent projet de délibération a été examiné par les membres de la commission de l'éducation, de l'enseignement supérieur, de la jeunesse et des sports, le 14 décembre 2020.

6.1 Collège de Faaroa

Une des spécificités du Collège de Faaroa est son ouverture sur le patrimoine qui implique les élèves dans la connaissance et la préservation de la culture.

Des travaux de grande ampleur ont été réalisés ou sont en cours de réalisation : étanchéité, renouvellement des réseaux pédagogiques, plafond du réfectoire, plateau sportif.

Enfin, le poste d'infirmier à mi-temps depuis le mois d'octobre permet à l'établissement de mener une politique de santé.

6.2 Collège de Haamene – Tahaa

De nombreux travaux ont été réalisés au Collège de Haamene – Tahaa. Néanmoins, d'autres travaux sont à prévoir pour la consolidation de la clôture de l'établissement et la réparation de la toiture de la salle informatique.

6.3 Lycée polyvalent Ihi tea no Vavau

La situation du Lycée polyvalent Ihi tea no Vavau est jugée délicate à cause, notamment, de dégradations récurrentes dans un établissement pourtant récent et du non-remplacement de personnels d'encadrement en arrêt, mais également en lien avec le décès accidentel de deux élèves de l'établissement et avec la dégradation de la situation socio-professionnelle et économique des familles vivant du tourisme.

L'établissement est très dynamique au niveau pédagogique, avec de nombreuses réalisations.

6.4 Lycée d'Uturoa – Raiatea

La Direction générale de l'éducation et des enseignement (DGEE) est en train de préparer la programmation de travaux au Lycée d'Uturoa – Raiatea, qui concerneront notamment les bâtiments et un projet de campus connecté impliquant une connexion à la fibre optique.

* * * * *

À l'issue des débats, les six projets de délibération portant approbation des comptes financiers 2019 des Collèges de Faaroa, Fare – Huahine et Haamene – Tahaa, du Lycée polyvalent Ihi tea no Vavau, du Lycée professionnel d'Uturoa – Raiatea et du Lycée d'Uturoa – Raiatea, et affectation de leurs résultats, ont recueilli un vote favorable unanime des membres de la commission.

En conséquence, la commission de l'éducation, de l'enseignement supérieur, de la jeunesse et des sports propose à l'assemblée de la Polynésie française d'adopter les six projets de délibération ci-joints.

LES RAPPORTEURES

Augustine TUUHIA

Louisa TAHUHUTERANI

DONNÉES GÉNÉRALES
CONCERNANT LES ÉTABLISSEMENTS PUBLICS D'ENSEIGNEMENT DU 2ND DEGRÉ
DES ÎLES SOUS-LE-VENT

1 MOYENS HUMAINS

1.1 Collège de Faaroa – Raitea

Catégories de Personnel	2015	2016	2017	2018	2019
Personnel de Direction	1	1	1	1	1
Personnel Administratif	2	2	2	2	2
Personnel d'Encadrement	3,5	4	3,5	3,5	3,5
Personnel d'Entretien et de Santé	5	6	7	6	5
SOUS-TOTAL P.N.E.¹	11,5	13	13,5	12,5	11,5
Personnel Enseignant	17	19	21,7	24	24
TOTAL	28,5	32	35,2	36,5	35,5

1.2 Collège de Fare – Huahine

Catégories de Personnel	2015	2016	2017	2018	2019
Personnel de Direction	2	2	2	2	2
Personnel Administratif	2,5	2,5	2,5	2,5	2,5
Personnel d'Encadrement	5	5	9	9	9
Personnel d'Entretien et de Santé	10	10	15	16	11
SOUS-TOTAL P.N.E.¹	19,5	19,5	28,5	29,5	24,5
Personnel Enseignant	28	27	26	26	26
TOTAL	47,5	46,5	54,5	55,5	50,5

1.3 Collège de Haamene – Tahaa

Catégories de Personnel	2015	2016	2017	2018	2019
Personnel de Direction	1	1	1	1	1
Personnel Administratif	3	3	2	2	2
Personnel d'Encadrement	6	6	5,5	5,5	5,5
Personnel d'Entretien et de Santé	6	6	5,5	5,5	5,5
SOUS-TOTAL P.N.E.¹	16	16	14	14	14
Personnel Enseignant	31	29	26,3	23	21,8
TOTAL	47	45	40,3	37	35,8

1.4 Lycée polyvalent Ihi-tea no Vavau – Bora Bora

Catégories de Personnel	2015	2016	2017	2018	2019
Personnel de Direction	2	2	2	2	2
Personnel Administratif	3	3	4	4	3,5
Personnel d'Encadrement	7	7	7	7	8
Personnel d'Entretien et de Santé	9,5	9,5	9,5	13	15
SOUS-TOTAL P.N.E.¹	21,5	21,5	22,5	26	28,5
Personnel Enseignant	57	57	53,3	56	66
TOTAL	78,5	78,5	75,8	82	94,5

¹ P.N.E. : Personnel Non-Enseignant.

1.5 Lycée d'Uturoa – Raiatea

Catégories de Personnel	2015	2016	2017	2018	2019
Personnel de Direction	2	2	2	2	2
Personnel Administratif	10	10	7	7	7,5
Personnel d'Encadrement	22	16,5	17	20	20
Personnel d'Entretien et de Santé	30	25,7	29	29	29
SOUS-TOTAL P.N.E.¹	64	54,2	55	58	58,5
Personnel Enseignant	70	69,8	76,7	79	77
TOTAL	134	124	131,7	137	135,5

1.6 Lycée professionnel d'Uturoa – Raiatea

Catégories de Personnel	2015	2016	2017	2018	2019
Personnel de Direction	2	2	2	2	1
Personnel Administratif	4	3,5	4	3	3,5
Personnel d'Encadrement	13	13,5	11,5	11,5	16,5
Personnel d'Entretien et de Santé	11	12	12	12	11,5
SOUS-TOTAL P.N.E.¹	30	31	29,5	28,5	32,5
Personnel Enseignant	51	51	52,5	52,5	52
TOTAL	81	82	82	81	84,5

2 EFFECTIFS SCOLAIRES

2.1 Collège de Faaroa – Raiatea

Effectifs	2015	2016	2017	2018	2019
COLLÈGE	220	206	211	194	195
CETAD + UPI	8	17	26	22	23
TOTAL	228	223	237	216	218

2.2 Collège de Fare – Huahine

Effectifs	2015	2016	2017	2018	2019
COLLÈGE	394	407	388	373	374
2 ^e	21	23	23	24	25
TOTAL	415	430	411	397	399

2.3 Collège de Haamene – Tahaa

Effectifs	2015	2016	2017	2018	2019
TOTAL	373	371	348	324	329

2.4 Lycée polyvalent Ihi-tea no Vavau – Bora Bora

Effectifs	2015	2016	2017	2018	2019
COLLÈGE	613	648	677	716	795
CETAD – SEP	171	132	72	74	96
LYCÉE				53	93
TOTAL	784	780	749	843	984

2.5 Lycée d'Uturoa - Raiatea

Effectifs	2015	2016	2017	2018	2019
COLLÈGE	385	393	423	397	373
LYCÉE	556	586	617	553	479
BTS	45	80	102	104	120
TOTAL	986	1059	1142	1054	972

2.6 Lycée professionnel d'Uturoa – Raiatea

Effectifs	2015	2016	2017	2018	2019
TOTAL	437	450	425	424	390

3 RÉSULTATS SCOLAIRES

3.1 Diplôme National du Brevet (DNB), série générale

Établissement	2015	2016	2017	2018	2019
Collège de Faaroa – Raiatea	61,5%	66,0%	71,1%	67,4%	73,0%
Collège de Fare – Huahine	49,5%	47,4%	72,3%	74,6%	68,1%
Collège de Haamene – Tahaa	70,3%	57,1%	86,9%	49,4%	79,0%
Lycée polyvalent Ihi-tea no Vavau – Bora Bora	68,0%	54,7%	62,5%	82,7%	68,0%
Lycée d'Uturoa - Raiatea	72,2%	66,7%	85,0%	72,5%	77,8%
Polynésie française	74,3%	69,7%	84,4%	73,3%	79,0%
France métropolitaine et DOM	87,2%	87,9%	89,8%	88,1%	87,8%

3.2 Certificat d'Aptitude Professionnelle (CAP)

Établissement	2015	2016	2017	2018	2019
Lycée professionnel d'Uturoa – Raiatea	92,4%	95,8%	80,1%	93,0%	85,2%
Polynésie française	87,7%	82,7%	85,6%		77,9%

3.3 Brevet d'Études Professionnelles (BEP)

Établissement	2015	2016	2017	2018	2019
Lycée professionnel d'Uturoa – Raiatea	87,6%	84,1%	89,1%	86,2%	85,2%
Polynésie française	86,4%	76,8%	89,1%	82,1%	80,6%

3.4 Baccalauréat

3.4.1 Séries générales

Établissement	2015	2016	2017	2018	2019
Lycée d'Uturoa - Raiatea	80,7%	83,3%	76,4%	79,1%	75,8%
Polynésie française	85,5%	89,1%	87,9%	86,9%	88,2%
France métropolitaine et DOM	91,5%	91,5%	90,6%	91,0%	91,1%

3.4.2 Séries technologiques

Établissement	2015	2016	2017	2018	2019
Lycée d'Uturoa - Raiatea	83,3%	83,1%	76,3%	80,9%	82,4%
Polynésie française	85,1%	87,3%	86,4%	82,7%	88,1%
France métropolitaine et DOM	90,7%	90,7%	90,4%	88,8%	88,0%

3.4.3 Séries professionnelles

Établissement	2015	2016	2017	2018	2019
Lycée professionnel d'Uturoa – Raiatea	61,0%	73,8%	81,6%	74,9%	78,0%
Polynésie française	76,9%	75,0%	78,3%	76,9%	82,3%
France métropolitaine et DOM	80,5%	82,5%	81,5%	82,8%	82,4%

4 MOYENS FINANCIERS DE FONCTIONNEMENT

4.1 Collège de Faaroa – Raitea

Désignation	2015		2016		2017		2018		2019	
	Valeur	%	Valeur	%	Valeur	%	Valeur	%	Valeur	%
Subventions ²	21 109 430	61,8	17 898 054	59,1	23 976 745	63,6	28 191 399	64,1	27 842 507	68,8
Participation CPS ³	3 389 505	9,9	3 454 200	11,4	3 517 375	9,3	3 578 460	8,1	3 407 460	8,4
Ressources propres ⁴	9 226 820	27,0	8 567 755	28,3	8 326 483	22,1	11 824 177	26,9	8 303 986	20,5
Autres ressources ⁵	428 043	1,3	353 874	1,2	1 878 018	5,0	353 874	0,8	926 976	2,3
TOTAL	34 153 798		30 273 883		37 698 621		43 947 910		40 480 929	

4.2 Collège de Fare – Huahine

Désignation	2015		2016		2017		2018		2019	
	Valeur	%	Valeur	%	Valeur	%	Valeur	%	Valeur	%
Subventions ²	28 329 800	56,5	28 690 939	58,1	27 459 908	56,9	40 519 320	67,4	46 384 591	66,1
Participation CPS ³	6 457 150	12,9	6 164 550	12,5	6 163 885	12,8	6 052 735	10,1	5 885 440	8,4
Ressources propres ⁴	13 704 000	27,4	13 130 895	26,6	13 038 580	27,0	12 489 440	20,8	14 110 900	20,1
Autres ressources ⁵	1 611 148	3,2	1 415 803	2,9	1 607 190	3,3	1 015 803	1,7	3 763 130	5,4
TOTAL	50 102 098		49 402 187		48 269 563		60 077 298		70 144 061	

4.3 Collège de Haamene – Tahaa

Désignation	2015		2016		2017		2018		2019	
	Valeur	%	Valeur	%	Valeur	%	Valeur	%	Valeur	%
Subventions ²	24 092 005	54,0	23 765 579	55,7	23 108 206	56,1	28 745 018	63,0	28 027 958	64,8
Participation CPS ³	5 992 315	13,4	5 584 005	13,1	5 402 460	13,1	4 976 670	10,9	4 688 440	10,8
Ressources propres ⁴	13 430 400	30,1	12 563 125	29,4	11 746 025	28,5	10 753 750	23,6	10 111 120	23,4
Autres ressources ⁵	1 114 734	2,5	792 334	1,9	907 140	2,2	1 171 454	2,6	412 830	1,0
TOTAL	44 629 454		42 705 043		41 163 831		45 646 892		43 240 348	

4.4 Lycée polyvalent Ihi-tea no Vavau – Bora Bora

Désignation	2015		2016		2017		2018		2019	
	Valeur	%	Valeur	%	Valeur	%	Valeur	%	Valeur	%
Subventions ²	44 135 883	50,8	44 747 663	51,6	44 320 502	52,0	88 113 562	67,8	55 936 865	52,8
Participation CPS ³	11 233 845	12,9	11 009 835	12,7	10 738 515	12,6	11 659 635	9,0	13 401 840	12,7
Ressources propres ⁴	28 034 895	32,2	28 556 936	32,9	24 968 707	29,3	24 958 699	19,2	30 001 079	28,3
Autres ressources ⁵	3 553 779	4,1	2 446 396	2,8	5 239 807	6,1	5 192 416	4,0	6 515 457	6,2
TOTAL	86 958 402		86 760 830		85 267 531		129 924 312		105 855 241	

4.5 Lycée d'Uturoa - Raiatea

Désignation	2015		2016		2017		2018		2019	
	Valeur	%	Valeur	%	Valeur	%	Valeur	%	Valeur	%
Subventions ²	60 452 088	43,5	59 671 489	43,4	60 378 411	42,6	72 296 045	47,5	69 358 015	50,3
Participation CPS ³	20 631 055	14,9	21 085 155	15,3	22 079 425	15,6	21 349 540	14,0	19 146 680	13,9
Ressources propres ⁴	51 177 674	36,8	51 679 454	37,6	53 820 028	38,0	51 290 673	33,7	45 841 270	33,2
Autres ressources ⁵	6 654 395	4,8	4 982 511	3,6	5 474 277	3,9	7 215 590	4,7	3 676 996	2,7
TOTAL	138 915 212		137 418 609		141 752 141		152 151 848		138 022 961	

² Dotations et subventions (comptes 7442, 7446 et 7448).

³ Participation de la CPS pour les élèves boursiers (compte 7087).

⁴ Ressources directement tirées de l'activité de l'établissement telles que ventes de produits ou de prestations de service (tous les comptes 70x sauf 7087).

⁵ Toute ressource de fonctionnement ne rentrant pas dans les catégories précédentes (comptes 71x, 72x, 74x autres que 7442, 7446 et 7448, 75x, 76x, 77x et 78x).

4.6 Lycée professionnel d'Uturoa – Raiatea

Désignation	2015		2016		2017		2018		2019	
	Valeur	%	Valeur	%	Valeur	%	Valeur	%	Valeur	%
Subventions ²	55 970 226	66,2	51 554 229	64,7	50 768 861	63,5	52 973 491	66,4	50 876 840	65,9
Participation CPS ³	6 961 505	8,2	7 296 855	9,2	7 615 960	9,5	6 677 678	8,4	7 093 650	9,2
Ressources propres ⁴	16 281 122	19,2	15 898 498	20,0	16 598 663	20,8	15 187 170	19,0	15 876 320	20,6
Autres ressources ⁵	5 383 542	6,4	4 877 560	6,1	4 932 835	6,2	4 937 173	6,2	3 400 955	4,4
TOTAL	84 596 395		79 627 142		79 916 319		79 775 512		77 247 765	

5 COMPTES FINANCIERS

5.1 Collège de Faaroa – Raiatea

	SECTION FONCTIONNEMENT ⁶			SECTION INVESTISSEMENT		
	Recettes	Dépenses	Résultat	Recettes	Dépenses	Résultat
2015	34 153 798	36 344 129	- 2 190 331	6 250 615	486 248	5 764 367
2016	30 273 883	28 352 969	1 920 914	0	0	0
2017	37 698 621	39 567 999	- 1 869 378	0	423 685	- 423 685
2018	43 947 910	46 412 169	- 2 464 259	0	178 455	- 178 455
2019	40 480 929	40 032 323	448 606	0	0	0

5.2 Collège de Fare – Huahine

	SECTION FONCTIONNEMENT ⁶			SECTION INVESTISSEMENT		
	Recettes	Dépenses	Résultat	Recettes	Dépenses	Résultat
2015	50 102 098	48 676 460	1 425 638	660 296	660 296	0
2016	49 402 187	48 727 607	674 580	0	1 136 872	- 1 136 872
2017	48 269 563	47 743 674	525 889	0	0	0
2018	60 077 298	59 749 366	327 932	0	0	0
2019	70 144 061	68 475 199	1 668 862	0	0	0

5.3 Collège de Haamene – Tahaa

	SECTION FONCTIONNEMENT ⁶			SECTION INVESTISSEMENT		
	Recettes	Dépenses	Résultat	Recettes	Dépenses	Résultat
2015	44 629 454	45 192 175	- 562 721	3 498 155	870 856	2 627 299
2016	42 705 043	43 656 091	- 951 048	0	1 170 107	- 1 170 107
2017	41 163 831	40 162 661	1 001 170	0	294 820	- 294 820
2018	45 646 892	45 036 259	610 633	0	308 951	- 308 951
2019	43 240 348	44 072 874	- 832 526	0	354 324	- 354 324

5.4 Lycée polyvalent Ihi-tea no Vavau – Bora Bora

	SECTION FONCTIONNEMENT ⁶			SECTION INVESTISSEMENT		
	Recettes	Dépenses	Résultat	Recettes	Dépenses	Résultat
2015	86 958 402	132 633 134	- 45 674 732	78 889 446	3 930 393	74 959 053
2016	86 760 830	77 206 096	9 554 734	161 507	776 631	- 615 124
2017	85 267 531	77 937 902	7 329 629	0	805 687	- 805 687
2018	129 924 312	112 599 824	17 324 488	0	581 050	- 581 050
2019	105 855 241	110 434 126	- 4 578 885	0	2 691 236	- 2 691 236

⁶ Le résultat de fonctionnement ne tient compte que des opérations courantes, c'est-à-dire des activités normales réalisées de manière habituelle par l'établissement.

5.5 Lycée d'Uturoa - Raiatea

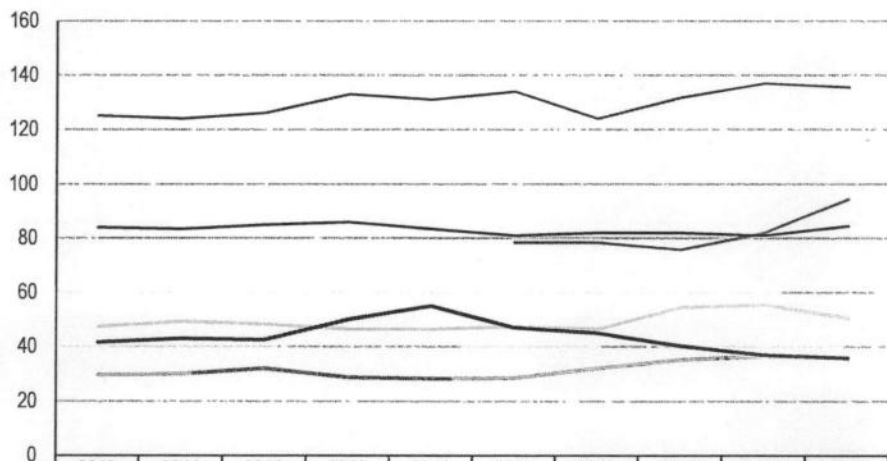
	SECTION FONCTIONNEMENT ⁶			SECTION INVESTISSEMENT		
	Recettes	Dépenses	Résultat	Recettes	Dépenses	Résultat
2015	138 915 212	140 146 251	- 1 231 039	0	792 125	- 792 125
2016	137 418 609	137 857 721	- 439 112	0	2 622 133	- 2 622 133
2017	141 752 141	144 664 930	- 2 912 789	0	2 567 124	- 2 567 124
2018	152 151 848	142 747 526	9 404 322	465 107	1 608 603	- 1 143 496
2019	138 022 961	130 675 405	7 347 556	0	454 124	- 454 124

5.6 Lycée professionnel d'Uturoa - Raiatea

	SECTION FONCTIONNEMENT ⁶			SECTION INVESTISSEMENT		
	Recettes	Dépenses	Résultat	Recettes	Dépenses	Résultat
2015	84 596 395	86 286 244	- 1 689 849	0	764 764	- 764 764
2016	79 627 142	79 136 243	490 899	0	1 445 788	- 1 445 788
2017	79 916 319	82 728 738	- 2 812 419	0	1 148 093	- 1 148 093
2018	79 775 512	79 590 670	184 842	731 087	998 439	- 267 352
2019	77 247 765	72 703 807	4 543 958	0	679 170	- 679 170

6 ÉVOLUTIONS

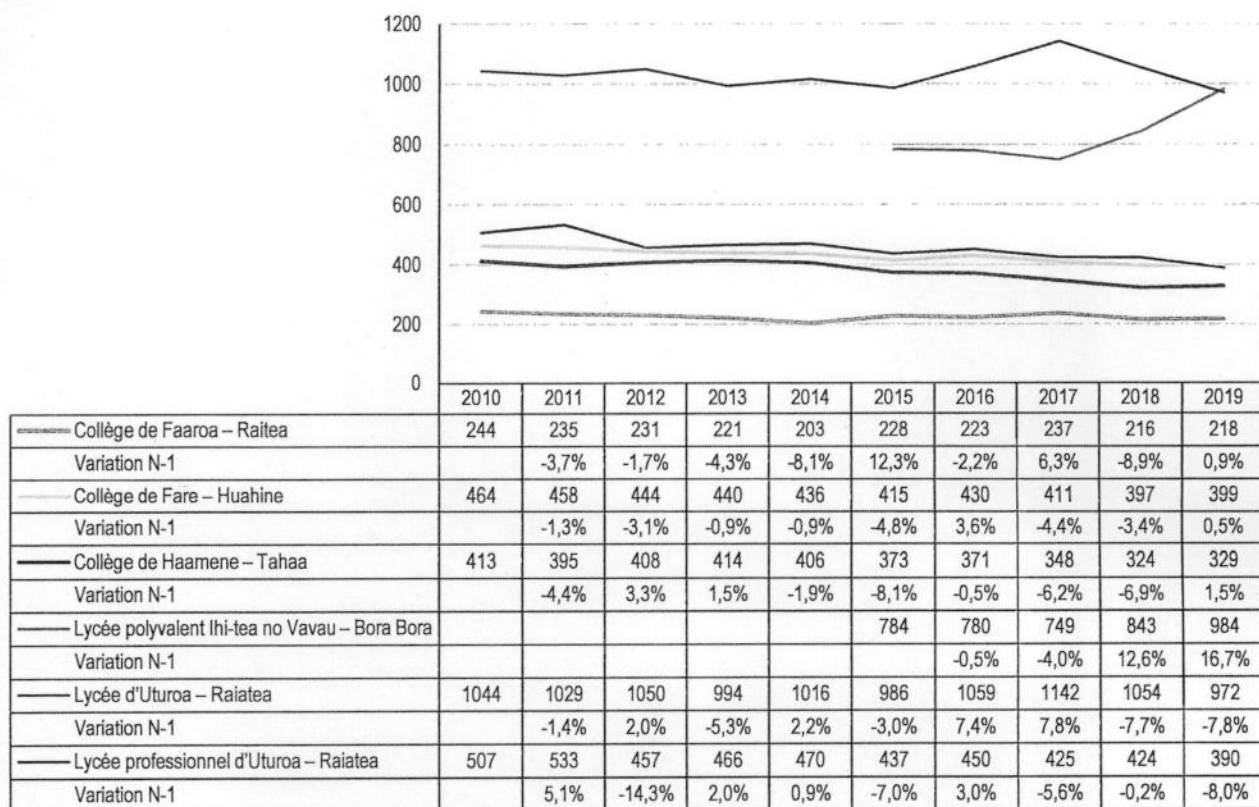
6.1 Effectifs de personnel



	2010	2011	2012	2013	2014	2015	2016	2017	2018	2019
— Collège de Faaroa – Raiatea	29,5	30	32	28,7	28,2	28,5	32	35,2	36,5	35,5
Variation N-1		1,7%	6,7%	-10,3%	-1,7%	1,1%	12,3%	10,0%	3,7%	-2,7%
--- Collège de Fare – Huahine	47,5	49,4	48,4	46,5	46,5	47,5	46,5	54,5	55,5	50,5
Variation N-1		4,0%	-2,0%	-3,9%	0,0%	2,2%	-2,1%	17,2%	1,8%	-9,0%
— Collège de Haamene – Tahaa	41,5	43	42,5	50	55	47	45	40,3	37	35,8
Variation N-1		3,6%	-1,2%	17,6%	10,0%	-14,5%	-4,3%	-10,4%	-8,2%	-3,2%
— Lycée polyvalent Ihi-tea no Vavau – Bora Bora						78,5	78,5	75,8	82	94,5
Variation N-1						0,0%	-3,4%	8,2%	15,2%	
— Lycée d'Uturoa – Raiatea	125,1	124,1	126	133	131	134	124	131,7	137	135,5
Variation N-1		-0,8%	1,5%	5,6%	-1,5%	2,3%	-7,5%	6,2%	4,0%	-1,1%
— Lycée professionnel d'Uturoa – Raiatea	84	83,5	85	86	83,5	81	82	82	81	84,5
Variation N-3		-0,6%	1,8%	1,2%	-2,9%	-3,0%	1,2%	0,0%	-1,2%	4,3%

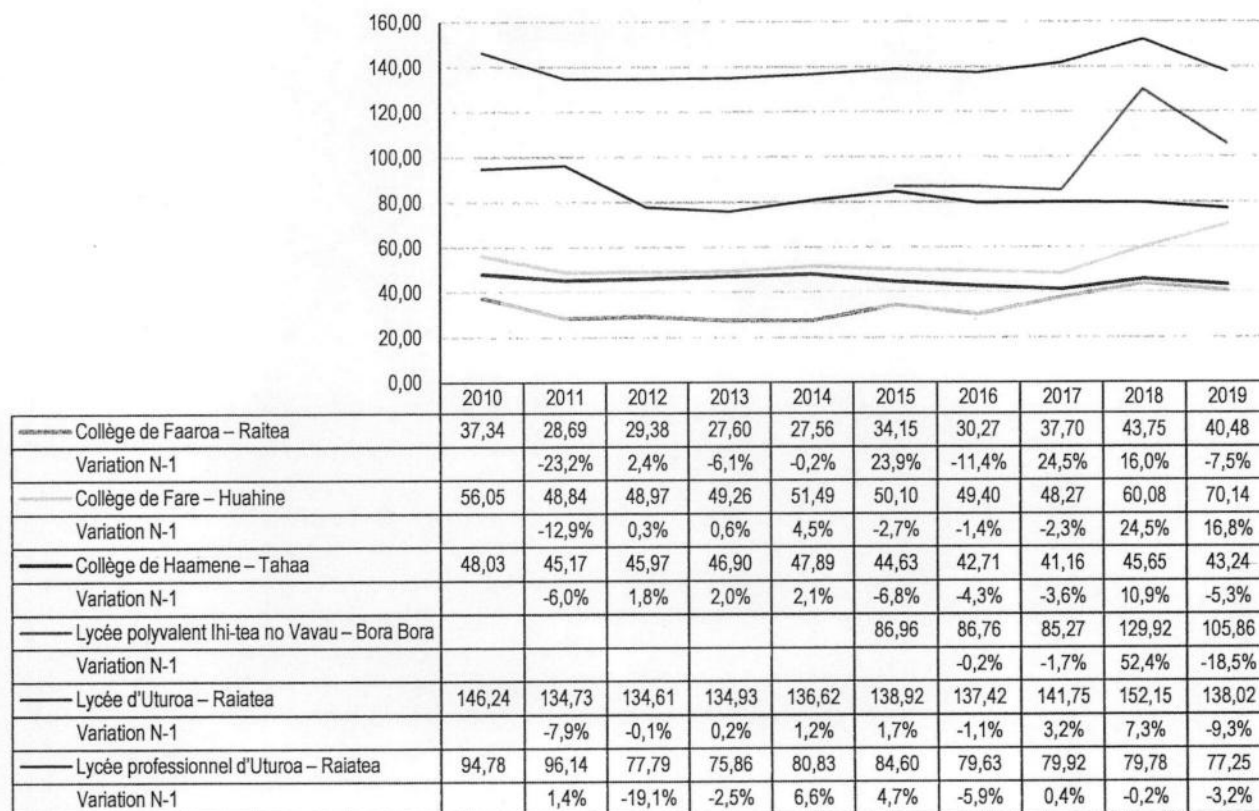
Graphique n° 1 : Effectifs de personnel sur la période 2010-2019

6.2 Effectifs de scolaires



Graphique n° 2 : Effectifs scolaires sur la période 2010-2019

6.3 Moyens financiers



Graphique n° 3 : Moyens financiers sur la période 2010-2019 (en millions de F CFP)

**ASSEMBLÉE
DE LA
POLYNÉSIE FRANÇAISE**

NOR : DEE2000688DL

DÉLIBÉRATION N° 2021-23/APF

DU 11 JANVIER 2021

portant approbation du compte financier 2019 du
Collège de Fare - Huahine et affectation de son
résultat

LA COMMISSION PERMANENTE

Vu la loi organique n° 2004-192 du 27 février 2004 modifiée portant statut d'autonomie de la Polynésie française, ensemble la loi n° 2004-193 du 27 février 2004 modifiée complétant le statut d'autonomie de la Polynésie française ;

Vu la délibération n° 88-145 AT du 20 octobre 1988 modifiée, portant création des établissements publics territoriaux d'enseignement du premier et second cycle du second degré ;

Vu la délibération n° 95-205 AT du 23 novembre 1995 modifiée portant adoption de la réglementation budgétaire, comptable et financière de la Polynésie française et de ses établissements publics ;

Vu l'arrêté n° 732 CM du 17 juin 1987 modifié, portant organisation administrative et financière des établissements publics d'enseignement de la Polynésie française ;

Vu l'arrêté n° 895 CM du 12 juin 2014 modifié, portant création, organisation et fonctionnement de la direction générale de l'éducation et des enseignements ;

Vu l'arrêté n° 2086 CM du 24 novembre 2020 soumettant un projet de délibération à l'assemblée de la Polynésie française ;

Vu la lettre n° 2879/2020/APF/SG du 24 décembre 2020 portant convocation en séance des représentants à l'assemblée de la Polynésie française ;

Vu le rapport n° 154-2020 du 17 décembre 2020 de la commission de l'éducation, de l'enseignement supérieur, de la jeunesse et des sports ;

Dans sa séance du 11 janvier 2021 ;

A D O P T E :

Article 1^{er}.- Le montant définitif des recettes du compte financier du Collège de Fare - Huahine pour l'exercice 2019 est arrêté à la somme de SOIXANTE-DIX MILLIONS CENT QUARANTE-QUATRE MILLE SOIXANTE ET UN francs (70 144 061 F CFP) se décomposant comme suit :

Section de fonctionnement	70 144 061 F CFP
Opérations en capital	0 F CFP
TOTAL	70 144 061 F CFP

Article 2.- Le montant définitif des dépenses du compte financier du Collège de Fare - Huahine pour l'exercice 2019 est arrêté à la somme de SOIXANTE-HUIT MILLIONS QUATRE CENT SOIXANTE-QUINZE MILLE CENT QUATRE-VINGT-DIX-NEUF francs (68 475 199 F CFP) se décomposant comme suit :

Section de fonctionnement	68 475 199 F CFP
Opérations en capital	0 F CFP
TOTAL	68 475 199 F CFP

Article 3.- Le compte financier du Collège de Fare - Huahine pour l'exercice 2019, annexé à la présente délibération, est définitivement fixé ainsi qu'il suit :

	SECTION DE FONCTIONNEMENT	OPÉRATIONS EN CAPITAL	TOTAL EXÉCUTION BUDGÉTAIRE
RECETTES (en F CFP)	70 144 061	0	70 144 061
DÉPENSES (en F CFP)	68 475 199	0	68 475 199
RÉSULTAT	1 668 862		

Article 4.- Le résultat de l'exercice 2019, soit un excédent de UN MILLION SIX CENT SOIXANTE-HUIT MILLE HUIT CENT SOIXANTE-DEUX francs (1 668 862 F CFP), est affecté aux comptes :

- 10681 – Établissement :	1 348 996 F CFP
- 10684 – Services spéciaux :	0 F CFP
- 10687 – Service de restauration et hébergement :	319 866 F CFP

Article 5.- Au 31 décembre de l'année 2019, le fonds de roulement est de SEPT MILLIONS NEUF CENT TRENTE-CINQ MILLE CINQ CENT QUINZE francs (7 935 515 F CFP).

Article 6.- Le Président de la Polynésie française est chargé de l'exécution de la présente délibération qui sera publiée au *Journal officiel* de la Polynésie française.

La secrétaire,


Louisa TAHUHUTERANI

Le président,


Benoît KAUTAI

Académie : POLYNÉSIE FRANÇAISE
Exercice : 2019

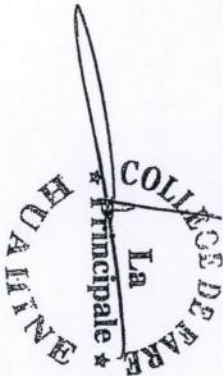
Ministère : Education Nationale
Etablissement : 9840025E
COLLEGE DE HUAHINE
HUAHINE FARE
BP 22
98731 HUAHINE
SIRET : 9850025

TERRITOIRE

COMPTE FINANCIER DE L'EXERCICE 2019

PRESENTE PAR :

Brigitte HAZOTTE, Ordonnateur
Isabelle CAIGNAULT, Agent comptable



BALANCE DEFINITIVE

NUMEROS DES COMPTES	INTITULES DES COMPTES	DEBITS			NUMEROS DES COMPTES
		BILAN D'ENTREE	OPERATIONS EXERCICE	TOTAL	
CLASSE 1 - COMPTES DE CAPITAUX					
10681	AUTRES RESERVES ETABLISSEMENT	0	244 104	244 104	10681
10687	AUT. RESERV. SERV. RESTAU-HEBERGT	0	0	0	10687
120	RESULTAT EXERCICE (EXCEDENT)	0	69 047 235	69 047 235	120
1312	SUBV. INVESTISSEMENT REGION	0	0	0	1312
139	SUBV. INVESTISS. C.PTE. RESULTAT	1 827 895	215 803	2 043 698	139
	TOTAUX CLASSE 1	1 827 895	69 507 142	71 335 037	

DES COMPTES DU GRAND LIVRE

NUMEROS DES COMPTES	CREDITS			BILAN DE SORTIE		NUMEROS DES COMPTES
	BILAN D'ENTREE	OPERATIONS EXERCICE	TOTAL	ACTIF	PASSIF	
10681	3 631 450	485 272	4 116 722	0	3 872 618	10681
10687	3 486 717	86 764	3 573 481	0	3 573 481	10687
120	327 932	70 388 165	70 716 097	0	1 668 862	120
1312	2 335 194	0	2 335 194	0	2 335 194	1312
139	0	0	0	2 043 698	0	139
	9 781 293	70 960 201	80 741 494	2 043 698	11 450 155	

COLLEGE DE HUAHINE
 HUAHINE FARE
 BP 22
 98731 HUAHINE

BALANCE DEFINITIVE

NUMEROS DES COMPTES	INTITULES DES COMPTES	DEBITS			NUMEROS DES COMPTES
		BILAN D'ENTREE	OPERATIONS EXERCICE	TOTAL	
CLASSE 2 - COMPTES D'IMMOBILISATIONS					
214	CONSTRUCTIONS SUR SOL DAUTRUI	6 344 212	0	6 344 212	214
215	INSTALL TECHN.MAT.OUTILLAGES	25 302 314	0	25 302 314	215
2182	MATERIEL DE TRANSPORT	2 700 000	0	2 700 000	2182
2183	MATERIEL DE BUREAU ET INFORM	3 902 027	0	3 902 027	2183
2184	MOBILIER	310 797	0	310 797	2184
2814	AMORT.CONSTRUC.SUR.SOL AUTRUI	0	0	0	2814
2815	AMORT.INSTAL.TEC.MAT.IND.OUT	0	0	0	2815
2818	AMORT.AUTRES.IMMOBIL.CORP.	0	0	0	2818
	TOTAUX CLASSE 2	38 559 350	0	38 559 350	

DES COMPTES DU GRAND LIVRE

NUMEROS DES COMPTES	CREDITS			BILAN DE SORTIE		NUMEROS DES COMPTES
	BILAN D'ENTREE	OPERATIONS EXERCICE	TOTAL	ACTIF	PASSIF	
214	0	0	0	6 344 212	0	214
215	0	0	0	25 302 314	0	215
2182	0	0	0	2 700 000	0	2182
2183	0	0	0	3 902 027	0	2183
2184	0	0	0	310 797	0	2184
2814	6 344 212	0	6 344 212	0	6 344 212	2814
2815	23 533 390	434 172	23 967 562	0	23 967 562	2815
2818	6 700 968	75 666	6 776 634	0	6 776 634	2818
	36 578 570	509 838	37 088 408	38 559 350	37 088 408	

Académie : POLYNESIE FRANCAISE
Exercice : 2019

Ministère : Education Nationale
Etablissement : 9840025E

COLLEGE DE HUAHINE
HUAHINE FARE
BP 22
98731 HUAHINE

BALANCE DEFINITIVE

NUMEROS DES COMPTES	INTITULES DES COMPTES	DEBITS			NUMEROS DES COMPTES
		BILAN D'ENTREE	OPERATIONS EXERCICE	TOTAL	
CLASSE 3 - COMPTES DE STOCKS ET EN-COURS					
311	DENREES	515 263	0	515 263	311
	TOTAUX CLASSE 3	515 263	0	515 263	

DES COMPTES DU GRAND LIVRE

NUMEROS DES COMPTES	CREDITS			BILAN DE SORTIE		NUMEROS DES COMPTES
	BILAN D'ENTREE	OPERATIONS EXERCICE	TOTAL	ACTIF	PASSIF	
311	0	53 629	53 629	461 634	0	311
	0	53 629	53 629	461 634	0	

BALANCE DEFINITIVE

NUMEROS DES COMPTES	INTITULES DES COMPTES	DEBITS		NUMEROS DES COMPTES
		BILAN D'ENTREE	OPERATIONS EXERCICE	
CLASSE 4 - COMPTES DE TIERS				
4012	FOURNISSEURS BIENS PRESTATIONS	0	50 406 690	4012
4091	FOURNISS.DEBIT AV.ET ACPT/COMM	778 295	3 132 009	4091
4111	FAMILLES FRAIS SCOL. EX ANT	292 050	0	4111
4112	FAMILLES FRAIS SCOL. EX. COUR.	0	11 246 400	4112
4118	FAM-PARTICIP VOYAGES EX. COUR.	0	2 030 000	4118
4122	AUTRES CLIENTS EX. COURANT	0	6 288 040	4122
4191	AVANCES REC.FAM.COLL.ET HEBERG	0	39 600	4191
4192	AVANCES RECUES AUTRES CLIENTS	0	2 471 525	4192
421	PERSONNEL-REMUNERATIONS DUES	0	1 339 156	421
437	AUTRES ORGANISMES SOCIAUX	0	682 862	437
44112	SUBV.ETAT BOURSES ET PRIMES	0	3 148 200	44112
44122	SUBV.FONCT COLL RATTACHEMENT	0	12 781 200	44122
44128	AUTRES SUBV.COLL.RATTACHEMENT	4 944 473	34 458 672	44128
441925	AV SUB CTR AIDES SOCIALES	0	4 904 803	441925
441928	AV AUTRES SUBV CTR	0	11 208 402	441928
44198	AV AUTRES SUBVENTIONS	0	0	44198
4632	O.REC A RECOURRER EX.COUR	0	4 429 327	4632
4662	MANDATS A PAYER	0	9 748 480	4662
4663	VIREMENTS A REIMPUTER	0	35 025	4663
4664	EXCEDENTS DE VERSEMENTS A REMB	0	95 000	4664
4668	ORDRES DE PAIEMENT ORDONNATEUR	0	1 344 170	4668
4713	TICKETS REPAS COMMENS AUX	0	699 900	4713
4715	RECETTES REGISSEURS A VERIFIER	0	4 953 977	4715

DES COMPTES DU GRAND LIVRE

NUMEROS DES COMPTES	CREDITS			BILAN DE SORTIE		NUMEROS DES COMPTES
	BILAN D'ENTREE	OPERATIONS EXERCICE	TOTAL	ACTIF	PASSIF	
4012	0	50 406 690	50 406 690	0	0	4012
4091	0	3 910 304	3 910 304	0	0	4091
4111	0	292 050	292 050	0	0	4111
4112	0	10 969 200	10 969 200	277 200	0	4112
4118	0	2 030 000	2 030 000	0	0	4118
4122	0	6 070 040	6 070 040	218 000	0	4122
4191	0	59 400	59 400	0	19 800	4191
4192	1 672 000	849 525	2 521 525	0	50 000	4192
421	0	1 339 156	1 339 156	0	0	421
437	0	682 862	682 862	0	0	437
44112	0	3 148 200	3 148 200	0	0	44112
44122	0	12 781 200	12 781 200	0	0	44122
44128	0	34 172 189	34 172 189	5 230 956	0	44128
441925	0	5 256 450	5 256 450	0	351 647	441925
441928	867 452	14 879 801	15 747 253	0	4 538 851	441928
44198	0	9 900	9 900	0	9 900	44198
4632	0	4 429 327	4 429 327	0	0	4632
4662	0	9 748 480	9 748 480	0	0	4662
4663	0	35 025	35 025	0	0	4663
4664	0	95 000	95 000	0	0	4664
4668	0	1 344 170	1 344 170	0	0	4668
4713	0	699 900	699 900	0	0	4713
4715	0	4 953 977	4 953 977	0	0	4715

Ministère : Education Nationale

Académie : POLYNESIE FRANCAISE

Etablissement : 9840025E

Exercice : 2019

COLLEGE DE HUAHINE

HUAHINE FARE

BP 22

98731 HUAHINE

BALANCE DEFINITIVE

NUMEROS DES COMPTES	INTITULES DES COMPTES	DEBITS			NUMEROS DES COMPTES
		BILAN D'ENTREE	OPERATIONS EXERCICE	TOTAL	
CLASSE 4 - COMPTES DE TIERS					
4721	DEPENSES PAYEES AVANT ORDONN.	0	5 002 048	5 002 048	4721
4722	COMMISSION BANCAIRE INST.MDT	0	10 689	10 689	4722
4723	DEPENSES REGISSEURS A VERIFIER	0	94 011	94 011	4723
4728	AUTRES DEPENSES A REGULARISER	0	42 900	42 900	4728
	TOTAUX CLASSE 4	6 014 818	170 593 086	176 607 904	

DES COMPTES DU GRAND LIVRE

NUMEROS DES COMPTES	CREDITS			BILAN DE SORTIE		NUMEROS DES COMPTES
	BILAN D'ENTREE	OPERATIONS EXERCICE	TOTAL	ACTIF	PASSIF	
4721	0	5 002 048	5 002 048	0	0	4721
4722	0	10 689	10 689	0	0	4722
4723	0	94 011	94 011	0	0	4723
4728	0	42 900	42 900	0	0	4728
	2 539 452	173 312 494	175 851 946	5 726 156	4 970 198	

BALANCE DEFINITIVE

NUMEROS DES COMPTES	INTITULES DES COMPTES	DEBITS			NUMEROS DES COMPTES
		BILAN D'ENTREE	OPERATIONS EXERCICE	TOTAL	
CLASSE 5 - COMPTES FINANCIERS					
5112	CHEQUES BANCAIRES ENCAISSEMENT	0	3 005 577	3 005 577	5112
5151	TRESOR	10 523 045	61 684 103	72 207 148	5151
5159	TRESOR REGITS EN COURS TRAITMT	0	64 401 735	64 401 735	5159
5435	REGIE AVANCES HUAHINE	0	114 118	114 118	5435
5455	REGIE DE RECETTES HUAHINE	0	4 953 277	4 953 277	5455
581	VIREMENTS INTERNES OP. D'ORDRE	0	9 885 138	9 885 138	581
585	VIREMENTS INTERNES DE FONDS	0	2 084 725	2 084 725	585
	TOTAUX CLASSE 5	10 523 045	146 128 673	156 651 718	

DES COMPTES DU GRAND LIVRE

NUMEROS DES COMPTES	CREDITS			BILAN DE SORTIE		NUMEROS DES COMPTES
	BILAN D'ENTREE	OPERATIONS EXERCICE	TOTAL	ACTIF	PASSIF	
5112	0	3 005 577	3 005 577	0	0	5112
5151	0	64 412 424	64 412 424	7 794 724	0	5151
5159	8 541 056	56 937 480	65 478 536	0	1 076 801	5159
5435	0	114 118	114 118	0	0	5435
5455	0	4 953 277	4 953 277	0	0	5455
581	0	9 885 138	9 885 138	0	0	581
585	0	2 084 725	2 084 725	0	0	585
	8 541 056	141 392 739	149 933 795	7 794 724	1 076 801	

BALANCE DEFINITIVE

NUMEROS DES COMPTES	INTITULES DES COMPTES	DEBITS			NUMEROS DES COMPTES
		BILAN D'ENTREE	OPERATIONS EXERCICE	TOTAL	
CLASSE 6 - COMPTES DE CHARGES					
6011	ACHAT DE DENREES	0	15 672 750	15 672 750	6011
6031	VARIAT. STOCKS .MAT. PREMIERES	0	53 629	53 629	6031
6061	FOURN. NON STOCKA. (EAU/ENERGIE)	0	5 385 942	5 385 942	6061
6062	MANUELS SCOLAIRES	0	335 281	335 281	6062
6063	FOURNIT. PETIT MAT. ENTRETIEN	0	3 032 689	3 032 689	6063
6064	FOURNITURES ADMINISTRATIVES	0	377 064	377 064	6064
6065	LINGE-VETEMENTS-PROD. NETTOYAGE	0	896 240	896 240	6065
6066	INFIRMERIE ET PRODUITS PHARM.	0	152 452	152 452	6066
6067	FOURNITURES ET MATERIEL ENS.	0	1 353 936	1 353 936	6067
6068	AUTRES FOURNIT.(MAT. MOB. OUTIL.)	0	7 870 295	7 870 295	6068
613	LOCATIONS	0	420 080	420 080	613
615	ENTRETIEN REPARATION	0	2 705 111	2 705 111	615
616	PRIMES ASSURANCES	0	261 184	261 184	616
6186	BIBLIOTHEQUE DES ELEVES	0	216 984	216 984	6186
623	PUB. PUBLICATIONS RELTS. PUB	0	42 522	42 522	623
6245	VOYAGES ETUDES/VISITES/SORTIES	0	8 570 882	8 570 882	6245
6248	TRANSPORTS DIVERS	0	308 165	308 165	6248
6251	VOYAGES DEPLACEMENTS PERSON.	0	47 768	47 768	6251
6257	RECEPTIONS	0	163 004	163 004	6257
626	FRAIS POSTAUX ET TELECOM	0	977 923	977 923	626
627	SERVICES BANCAIRES	0	13 489	13 489	627
6285	HEBERGEMENTS (STAGE)	0	659 007	659 007	6285
6286	CONCOURS DIVERS (COTISAT.)	0	15 000.	15 000	6286

DES COMPTES DU GRAND LIVRE

NUMEROS DES COMPTES	CREDITS			BILAN DE SORTIE		NUMEROS DES COMPTES
	BILAN D'ENTREE	OPERATIONS EXERCICE	TOTAL	ACTIF	PASSIF	
6011	0	15 672 750	15 672 750	0	0	6011
6031	0	53 629	53 629	0	0	6031
6061	0	5 385 942	5 385 942	0	0	6061
6062	0	335 281	335 281	0	0	6062
6063	0	3 032 689	3 032 689	0	0	6063
6064	0	377 064	377 064	0	0	6064
6065	0	896 240	896 240	0	0	6065
6066	0	152 452	152 452	0	0	6066
6067	0	1 353 936	1 353 936	0	0	6067
6068	0	7 870 295	7 870 295	0	0	6068
613	0	420 080	420 080	0	0	613
615	0	2 705 111	2 705 111	0	0	615
616	0	261 184	261 184	0	0	616
6186	0	216 984	216 984	0	0	6186
623	0	42 522	42 522	0	0	623
6245	0	8 570 882	8 570 882	0	0	6245
6248	0	308 165	308 165	0	0	6248
6251	0	47 768	47 768	0	0	6251
6257	0	163 004	163 004	0	0	6257
626	0	977 923	977 923	0	0	626
627	0	13 489	13 489	0	0	627
6285	0	659 007	659 007	0	0	6285
6286	0	15 000	15 000	0	0	6286

BALANCE DEFINITIVE

NUMEROS DES COMPTES	INTITULES DES COMPTES	DEBITS			NUMEROS DES COMPTES
		BILAN D'ENTREE	OPERATIONS EXERCICE	TOTAL	
CLASSE 6 - COMPTES DE CHARGES					
6288	AUTRES CHARGES EXT. DIVERSES	0	756 000	756 000	6288
635	AUTRES IMPOTS-TAXES ADM IMPOTS	0	182 000	182 000	635
6448	AUTRES REMUNERATIONS	0	1 339 156	1 339 156	6448
6458	COTIS.AUTRES ORG.SOCIAUX	0	682 862	682 862	6458
6511	REDEVANCES BREVETS LICENCES	0	198 056	198 056	6511
6561	TRANSFERT AUX EPLE	0	43 677	43 677	6561
6571	BOURSES NAT.ETUDES-EQUIPT-QUAL	0	11 049 900	11 049 900	6571
6576	AIDE SOCIALE AUX ELEVES	0	3 782 313	3 782 313	6576
6588	CONTRIB.ENTRE SERVICES ETAB	0	400 000	400 000	6588
6811	DOT.AMORT.IMMOBILISATIONS	0	509 838	509 838	6811
	TOTAUX CLASSE 6	0	68 475 199	68 475 199	

DES COMPTES DU GRAND LIVRE

NUMEROS DES COMPTES	CREDITS				BILAN DE SORTIE		NUMEROS DES COMPTES
	BILAN D'ENTREE	OPERATIONS EXERCICE	TOTAL	ACTIF	PASSIF		
6288	0	756 000	756 000	0	0	0	6288
635	0	182 000	182 000	0	0	0	635
6448	0	1 339 156	1 339 156	0	0	0	6448
6458	0	682 862	682 862	0	0	0	6458
6511	0	198 056	198 056	0	0	0	6511
6561	0	43 677	43 677	0	0	0	6561
6571	0	11 049 900	11 049 900	0	0	0	6571
6576	0	3 782 313	3 782 313	0	0	0	6576
6588	0	400 000	400 000	0	0	0	6588
6811	0	509 838	509 838	0	0	0	6811
	0	68 475 199	68 475 199	0	0	0	

BALANCE DEFINITIVE

NUMEROS DES COMPTES	INTITULES DES COMPTES	DEBITS			NUMEROS DES COMPTES
		BILAN D'ENTREE	OPERATIONS EXERCICE	TOTAL	
CLASSE 7 - COMPTES DE PRODUITS					
703	VENTES DE PRODUITS RESIDUELS	0	70 000	70 000	703
7062	PROD.RESTAUR.SCOL.ET HEBERGT	0	11 946 300	11 946 300	7062
7067	CONTRIBUTION PARTICIPANTS	0	1 980 000	1 980 000	7067
7087	PART.AUTRES ORG.FRAIS GENE.	0	5 885 440	5 885 440	7087
7088	AUTRES PRODUITS ACTIV.ANNEXES	0	114 600	114 600	7088
7442	SUBVENTIONS REGION	0	46 084 591	46 084 591	7442
7444	SUBV.COMMUNES GPT.COLLECTIV.	0	300 000	300 000	7444
7468	AUTRES DONS ET LEGS	0	3 147 327	3 147 327	7468
7588	CONTRIB.ENTRE SERVICES ETAB	0	1 200 000	1 200 000	7588
777	QUOTE.PT.SUB.INV.CPTE.RESULTAT	0	215 803	215 803	777
	TOTAUX CLASSE 7	0	70 944 061	70 944 061	

DES COMPTES DU GRAND LIVRE

NUMEROS DES COMPTES	CREDITS			BILAN DE SORTIE		NUMEROS DES COMPTES
	BILAN D'ENTREE	OPERATIONS EXERCICE	TOTAL	ACTIF	PASSIF	
703	0	70 000	70 000	0	0	703
7062	0	11 946 300	11 946 300	0	0	7062
7067	0	1 980 000	1 980 000	0	0	7067
7087	0	5 885 440	5 885 440	0	0	7087
7088	0	114 600	114 600	0	0	7088
7442	0	46 084 591	46 084 591	0	0	7442
7444	0	300 000	300 000	0	0	7444
7468	0	3 147 327	3 147 327	0	0	7468
7588	0	1 200 000	1 200 000	0	0	7588
777	0	215 803	215 803	0	0	777
	0	70 944 061	70 944 061	0	0	

BALANCE DEFINITIVE

NUMEROS DES COMPTES	INTITULES DES COMPTES	DEBITS			NUMEROS DES COMPTES
		BILAN D'ENTREE	OPERATIONS EXERCICE	TOTAL	
CLASSE 8 - COMPTES SPECIAUX					
890	BILAN D'OUVERTURE	0	57 440 371	57 440 371	890
	TOTAUX CLASSE 8	0	57 440 371	57 440 371	

DES COMPTES DU GRAND LIVRE

NUMEROS DES COMPTES	CREDITS			BILAN DE SORTIE		NUMEROS DES COMPTES
	BILAN D'ENTREE	OPERATIONS EXERCICE	TOTAL	ACTIF	PASSIF	
890	0	57 440 371	57 440 371	0	0	890
	0	57 440 371	57 440 371	0	0	

BALANCE DEFINITIVE

NUMEROS DES CLASSES		DEBITS			NUMEROS DES CLASSES
		BILAN D'ENTREE	OPERATIONS EXERCICE	TOTAL	
RECAPITULATION					
1	TOTAUX CLASSE 1	1 827 895	69 507 142	71 335 037	1
2	TOTAUX CLASSE 2	38 559 350	0	38 559 350	2
3	TOTAUX CLASSE 3	515 263	0	515 263	3
4	TOTAUX CLASSE 4	6 014 818	170 593 086	176 607 904	4
5	TOTAUX CLASSE 5	10 523 045	146 128 673	156 651 718	5
6	TOTAUX CLASSE 6	0	68 475 199	68 475 199	6
7	TOTAUX CLASSE 7	0	70 944 061	70 944 061	7
8	TOTAUX CLASSE 8	0	57 440 371	57 440 371	8
TCLASSE	TOTAUX GENERAUX	57 440 371	583 088 532	640 528 903	TCLASSE

DES COMPTES DU GRAND LIVRE

NUMEROS DES CLASSES	CREDITS			BILAN DE SORTIE		NUMEROS DES CLASSES
	BILAN D'ENTREE	OPERATIONS EXERCICE	TOTAL	ACTIF	PASSIF	
1	9 781 293	70 960 201	80 741 494	2 043 698	11 450 155	1
2	36 578 570	509 838	37 088 408	38 559 350	37 088 408	2
3	0	53 629	53 629	461 634	0	3
4	2 539 452	173 312 494	175 851 946	5 726 156	4 970 198	4
5	8 541 056	141 392 739	149 933 795	7 794 724	1 076 801	5
6	0	68 475 199	68 475 199	0	0	6
7	0	70 944 061	70 944 061	0	0	7
8	0	57 440 371	57 440 371	0	0	8
TCLASSE	57 440 371	583 088 532	640 528 903	54 585 562	54 585 562	TCLASSE

DEVELOPPEMENT DES CHARGES

Numéro des comptes	Intitulés des comptes	Montant des charges			Situation / prévisions	
		Montant brut des mandats	Reversements	Montant net des charges	Crédits ouverts	Crédits budgétaires non employés
Première section : fonctionnement						
Opérations de l'année						
6061	SERVICE AP - Activité pédagogique	47 206	0	47 206		
6062	Fourni.on stocka.(eau/énergie)	335 281	0	335 281		
6064	Manuels scolaires	62 489	0	62 489		
6066	Fournitures administratives	4 096	0	4 096		
6067	Inflmerie et produits pharm.	1 353 936	0	1 353 936		
6068	Fournitures et matériel ens.	3 635 638	0	3 635 638		
613	Autres fourn.(mat.mob.outil.)	218 360	0	218 360		
615	Locations	147 542	0	147 542		
616	Entretien réparation	141 130	0	141 130		
6186	Primes assurances	216 984	0	216 984		
623	Bibliothèque des élèves	42 522	0	42 522		
6245	Pub.publications relis.pub	8 570 882	0	8 570 882		
6248	Voyages études/vistites/sorties	16 802	0	16 802		
6251	Transports divers	31 912	0	31 912		
627	Voyages déplacements person.	10 889	0	10 889		
6285	Services bancaires	571 167	0	571 167		
6286	Hébergements (stage)	15 000	0	15 000		
6288	Concours divers (colisat...)	10 500	0	10 500		
6511	Autres charges ext.diverses	188 509	0	188 509		
	Redevances brevets licences					
	TOTAL SERVICE AP	15 620 645	0	15 620 645	16 996 298	1 374 653

DEVELOPPEMENT DES CHARGES

Numéro des comptes	Intitulés des comptes	Montant des charges			Situation / prévisions	
		Montant brut des mandats	Reversements	Montant net des charges	Crédits ouverts	Crédits budgétaires non employés
Première section : fonctionnement						
Opérations sur crédits d'exercice						
	SERVICE AP - Activités pédagogique					
	TOTAL SERVICE AP	0	0	0	0	0
Opérations de l'année						
	SERVICE VE - Vie de l'élève	745 500	0	745 500	6 951 220	401 389
6288	Autres charges ext. diverses	1 339 156	0	1 339 156		
6448	Autres rémunérations	682 862	0	682 862		
6458	Coûts autres org. sociaux	3 782 313	0	3 782 313		
6576	Aide sociale aux élèves	6 549 831	0	6 549 831		
	TOTAL SERVICE VE	6 549 831	0	6 549 831	6 951 220	401 389
Opérations sur crédits d'exercice						
	SERVICE VE - Vie de l'élève					
	TOTAL SERVICE VE	0	0	0	0	0

DEVELOPPEMENT DES CHARGES

Numéro des comptes	Intitulés des comptes	Montant des charges			Situation / prévisions	
		Montant brut des mandats	Reversements	Montant net des charges	Crédits ouverts	Crédits budgétaires non employés
Première section : fonctionnement						
Opérations de l'année						
6061	SERVICE ALO - Administration et logistique Fourn. non stocka. (eau/énergie)	4 995 287	0	4 995 287		
6063	Fournit. petit mat. entretien	2 986 823	0	2 986 823		
6064	Fournitures administratives	314 575	0	314 575		
6065	Linge-vêtements-prod.nettoyage	449 175	0	449 175		
6066	Infirmerie et produits pharm.	148 356	0	148 356		
6068	Autres fournit.(mat.mob.outil.)	4 159 375	0	4 159 375		
615	Entretien réparation	2 104 248	0	2 104 248		
616	Primes assurances	120 054	0	120 054		
6248	Transports divers	280 411	0	280 411		
6251	Voyages déplacements person.	15 856	0	15 856		
6257	Réceptions	163 004	0	163 004		
626	Frais postaux et telecom	977 923	0	977 923		
627	Services bancaires	2 800	0	2 800		
635	Autres impôts-taxes adm impôts	182 000	0	182 000		
6511	Redevances brevets licences	9 547	0	9 547		
6561	Transfert aux epie	43 677	0	43 677		
6811	Dot.amort.immobilisations	509 838	0	509 838		
	TOTAL SERVICE ALO	17 462 949	0	17 462 949	27 259 155	9 796 206
Opérations sur crédits d'exercice						
	SERVICE ALO - Administration et logistique					
	TOTAL SERVICE ALO	0	0	0	0	0

DEVELOPPEMENT DES CHARGES

Numéro des comptes	Intitulés des comptes	Montant des charges			Situation / prévisions	
		Montant brut des mandats	Reversements	Montant net des charges	Crédits ouverts	Crédits budgétaires non employés
Première section : fonctionnement						
Opérations de l'année						
6011	Achat de denrées	15 672 750	0	15 672 750		
6031	Variats stocks mat.premières	53 629	0	53 629		
6061	Fourn.non stocka.(eau/énergie)	343 449	0	343 449		
6063	Fournit.petit mat.entretien	45 866	0	45 866		
6065	Linge-vêtements-prod.nettoyage	447 065	0	447 065		
6068	Autres fournit(mat.mob.outil.)	75 282	0	75 282		
613	Localions	201 720	0	201 720		
615	Entretien réparation	453 321	0	453 321		
6248	Transports divers	10 952	0	10 952		
6285	Hébergements (stage)	87 840	0	87 840		
6588	Contrib.entre services état	400 000	0	400 000		
	TOTAL SERVICE SRH	17 791 874	0	17 791 874		18 165 369
Opérations sur crédits d'exécution						
SERVICE SRH - Restauration et hébergement						
	TOTAL SERVICE SRH	0	0	0		0
Opérations de l'année						
SERVICE SBL - Service Spécial Bourses Locales						
6571	Bourses nat.études-équipr-qual	11 049 900	0	11 049 900		
	TOTAL SERVICE SBL	11 049 900	0	11 049 900		11 049 900

DEVELOPPEMENT DES CHARGES

Numéro des comptes	Intitulés des comptes	Montant des charges			Situation / prévisions	
		Montant brut des mandats	Reversements	Montant net des charges	Crédits ouverts	Crédits budgétaires non employés
Première section : fonctionnement						
SERVICE SBL - Service Spécial Bourses Locales		Opérations sur crédits d'exoumne				
	TOTAL SERVICE SBL	0	0	0	0	0
Totaux de la première section						
Opérations de l'année						
		68 475 199	0	68 475 199	80 420 942	11 945 743
Opérations sur crédits d'exoumne						
		0	0	0	0	0

DEVELOPPEMENT DES CHARGES

Numéro des comptes	Intitulés des comptes	Montant des charges			Situation / prévisions	
		Montant brut des mandats	Reversements	Montant net des charges	Crédits ouverts	Crédits budgétaires non employés
Deuxième section : opérations en capital						
Opérations de l'année						
SERVICE OPC	- Opérations en capital					
TOTAL SERVICE	OPC	0	0	0	800 000	800 000
Opérations sur crédits d'exouerie						
SERVICE OPC	- Opérations en capital					
TOTAL SERVICE	OPC	0	0	0	0	0

DEVELOPPEMENT DES CHARGES

Numéro des comptes	Intitulés des comptes	Montant des charges			Situation / prévisions	
		Montant brut des mandats	Reversements	Montant net des charges	Crédits ouverts	Crédits budgétaires non employés
Totaux généraux des charges						
	Opérations de l'année					
		68 475 199	0	68 475 199	81 220 942	12 745 743
	Opérations sur crédits d'exonerie					
		0	0	0	0	0

DEVELOPPEMENT DES PRODUITS

Numéros des comptes	Intitulés des comptes	Montant des produits			Situation/prévisions	
		Montant brut des ordres de recettes	Annulations des ordres de recettes	Montant net des produits	Prévisions de produits	Réalisation plus ou moins valeurs
PREMIERE SECTION : FONCTIONNEMENT						
Opérations de l'année						
7067	Contribution participants	1 980 000	0	1 980 000		
7088	Autres produits actives annexes	114 600	0	114 600		
7442	Subventions Région	10 740 073	0	10 740 073		
7444	Subv. Communes gpt. collectiv.	300 000	0	300 000		
7468	Autres dons et legs	3 147 327	0	3 147 327		
	TOTAL SERVICE AP	16 282 000	0	16 282 000	16 995 298	-713 298
Opérations sur produits d'extourne						
	SERVICE AP - Activité pédagogique					
	TOTAL SERVICE AP	0	0	0	0	0
Opérations de l'année						
	SERVICE VE - Via de l'élève					
7442	Subventions Région	6 594 393	0	6 594 393		
	TOTAL SERVICE VE	6 594 393	0	6 594 393	6 951 220	-356 827
Opérations sur produits d'extourne						
	SERVICE VE - Via de l'élève					
	TOTAL SERVICE VE	0	0	0	0	0

DEVELOPPEMENT DES PRODUITS

PREMIERE SECTION : FONCTIONNEMENT

Nombres des comptes	Intitulés des comptes	Montant des produits			Situation/prévisions	
		Montant brut des ordres de recettes	Annulations des ordres de recettes	Montant net des produits	Prévisions de produits	Réalisation plus ou moins values
OPERATIONS DE L'ANNEE						
SERVICE ALO - Administration et logistique						
Opérations de l'année						
7442	Subventions Région	17 490 225	0	17 490 225		
7588	Contrib. Entre services étab.	1 200 000	800 000	400 000		
777	Quote.prt.sub.inv.cpte.resultat	215 803	0	215 803		
	TOTAL SERVICE ALO	18 906 028	800 000	18 106 028	26 965 120	-8 859 092
SERVICE ALO - Administration et logistique						
Opérations sur produits d'excédent						
	TOTAL SERVICE ALO	0	0	0	0	0
SERVICE SRH - Restauration et hébergement						
Opérations de l'année						
703	Vente de produits résiduels	70 000	0	70 000		
7062	Prod.Restaur.Scol.et hébergmt	11 946 300	0	11 946 300		
7087	Part. Autres org. Frais génér.	5 885 440	0	5 885 440		
7442	Subventions Région	210 000	0	210 000		
	TOTAL SERVICE SRH	18 111 740	0	18 111 740	18 111 740	0
SERVICE SRH - Restauration et hébergement						
Opérations sur produits d'excédent						
	TOTAL SERVICE SRH	0	0	0	0	0
SERVICE SBL - Service Spécial Bourses Locales						
Opérations de l'année						
7442	Subventions Région	11 049 900	0	11 049 900		
	TOTAL SERVICE SBL	11 049 900	0	11 049 900	11 049 900	0

DEVELOPPEMENT DES PRODUITS

Numéros des comptes	Intitulés des comptes	Montant des produits			Situation/prévisions	
		Montant brut des ordres de recettes	Annulations des ordres de recettes	Montant net des produits	Prévisions de produits	Réalisation plus ou moins valeurs
PREMIERE SECTION : FONCTIONNEMENT						
	SERVICE SBL - Service Spécial Bourses Locales	Opérations sur produits d'exourne				
	TOTAL SERVICE SBL	0	0	0	0	0
TOTALUX DE LA PREMIERE SECTION						
	Opérations de l'année	70 944 061	800 000	70 144 061	80 073 278	-9 929 217
	Opérations sur produits d'exourne	0	0	0	0	0

DEVELOPPEMENT DES PRODUITS

Numéros des comptes	Intitulés des comptes	Montant des produits			Situation/prévisions	
		Montant brut des ordres de recettes	Annulations des ordres de recettes	Montant net des produits	Prévisions de produits	Réalisation plus ou moins values
DEUXIEME SECTION : OPERATIONS EN CAPITAL						

DEVELOPPEMENT DES PRODUITS

Numéros des comptes	Intitulés des comptes	Montant des produits			Situation/prévisions	
		Montant brut des ordres de recettes	Annulations des ordres de recettes	Montant net des produits	Prévisions de produits	Réalisation plus ou moins values
TOTAUX GENERAUX DES PRODUITS						
Opérations de l'année						
		70 944 061	800 000	70 144 061	80 073 278	-9 929 217
Opérations sur produits d'exercice						
		0	0	0	0	0

EXECUTION DU BUDGET

Code du service	Intitulé du service	Montant net des dépenses	Montant net des recettes
Première section : fonctionnement			
AP	Activité pédagogique	15 620 645	16 282 000
VE	Vie de l'élève	6 549 831	6 594 393
ALO	Administration et logistique	17 462 949	18 106 028
	Total services généraux	39 633 425	40 982 421
SRH	Restauration et hébergement	17 791 874	18 111 740
SBL	Service Spécial Bourses Locales	11 049 900	11 049 900
	Total services spéciaux	28 841 774	29 161 640
	Total de la première section	68 475 199	70 144 061
	Résultat		1 668 862
	CAF		1 962 897
Deuxième section : opérations en capital			
OPC	Opérations en capital	0	0
	Total exécution budgétaire	68 475 199	70 144 061

TABLEAU DE FINANCEMENT

Emplois		Ressources	
Insuffisance d'autofinancement	0	1 962 897	Capacité d'autofinancement
Immobilisations (C20 à 23)	0	0	Apports (C102, C103)
Participations et autres immobilisations financières (C26 à 27) sauf 275	0	0	Subventions (C13)
		0	Aliénation ou cessions Immobilières (C775)
Remboursements des dettes financières (C16)	0	0	Augmentation des dettes financières (C16)
Dépôts et cautionnement versés (C275)	0	0	Dépôts et cautionnement remboursés (C275)
Total des emplois	0	1 962 897	Total des ressources
Apports au fonds de roulement	1 962 897		Prélèvements sur le fonds de roulement

COMPTE DE RESULTAT - CHARGES

CHARGES	MONTANT N	RAPPEL N-1	TOTAUX PARTIELS N	TOTAUX PARTIELS N-1
Charges d'exploitation : (1)				
Achats de marchandises				
Variation de stock	15 672 750	15 950 989		
Achats de matières premières et autres approvisionnements	53 629	-45 665		
Variation de stock	34 561 018	25 695 397		
*Autres achats et versements assimilés	182 000	187 464		
Impôts, taxes et versements assimilés	1 339 156	1 177 727		
Salaires et traitements	682 862	413 244		
Charges sociales				
Dotations aux amortissements et aux provisions				
Sur immobilisations	509 838	459 907		
Sur actif circulant				
Pour risques et charges				
Autres charges	15 473 946	15 910 303		
TOTAL CHARGES D'EXPLOITATION			68 475 199	59 749 366
Charges financières :				
Dotations aux amortissements et aux provisions				
Charges nettes sur cessions de valeurs mobilières de placement				
TOTAL CHARGES FINANCIERES				
Charges exceptionnelles :				
Sur opérations de gestion				
Sur opérations en capital				
Dotations aux amortissements et aux provisions				
TOTAL CHARGES EXCEPTIONNELLES				
TOTAL GENERAL DES CHARGES			68 475 199	59 749 366
RESULTAT DE L'EXERCICE (EXCEDENT)			1 668 862	327 932
CAF			1 962 897	572 036
* Y compris :				
- redevances de crédit-bail mobilier				
- redevances de crédit-bail immobilier				
(1) Dont charges afférentes à des exercices antérieurs				

COMPTE DE RESULTAT - PRODUITS

PRODUITS	MONTANT N	RAPPEL N-1	TOTAUX PARTIELS N	TOTAUX PARTIELS N-1
Produits d'exploitation : (1)				
Ventes de marchandises				
Production vendue (biens et services)	19 996 340	18 542 175		
Production stockée				
Production immobilisée				
Subventions d'exploitation	49 531 918	40 519 320		
Reprises sur amortissements, dépréciations et provisions				
Autres produits	400 000	800 000		
TOTAL PRODUITS D'EXPLOITATION			69 928 258	59 861 495
Produits financiers :				
Reprises sur dépréciations et provisions				
Produits nets sur cessions de valeurs mobilières de placement				
TOTAL PRODUITS FINANCIERS				
Produits exceptionnels :				
Sur opérations de gestion				
Sur opérations en capital				
Reprise sur dépréciations et provisions	215 803	215 803		
TOTAL PRODUITS EXCEPTIONNELS			215 803	215 803
TOTAL GENERAL DES PRODUITS			70 144 061	60 077 298
RESULTAT DE L'EXERCICE (DEFICIT)				
IAF				

(1) Dont produits afférents à des exercices antérieurs

BILAN

ACTIF	Exercice N			Exercice N-1
	Montant Brut	Amort et prov	Montant Net	
ACTIF IMMOBILISE				
Immobilisations incorporelles (20)	0	0	0	0
Immobilisations corporelles (21)				
- Terrains et constructions	6 344 212	6 344 212	0	0
- Installations techniques	25 302 314	23 967 562	1 334 752	1 768 924
- Collection	0	0	0	0
- Biens historiques et culturels	0	0	0	0
- Autres immo. corporelles	6 912 824	6 776 634	136 190	211 856
Immobilisations en cours (23)	0	0	0	0
Immobilisations financières (26-27)				
- Participations et créances rattachées à participation	0	0	0	0
- Autres immobilisations financières	0	0	0	0
Total actif immobilisé	38 559 350	37 088 408	1 470 942	1 980 780

BILAN

ACTIF	Exercice N			Exercice N-1
	Montant Brut	Amort et prov	Montant Net	
ACTIF CIRCULANT				
Stocks matières premières (31)	461 634	0	461 634	515 263
Stocks autres appro (32)	0	0	0	0
Stocks en cours et produits finis (33-34-35)	0	0	0	0
Créances d'exploitation				0
Créances clients et comptes rattachés (409, 411 à 418)	495 200	0	495 200	1 070 345
Créances personnels et organismes sociaux (42-43)	0		0	0
Etat et CT (44)	5 230 956		5 230 956	4 944 473
Autres créances (181-186-187-46-47)	0	0	0	0
Valeurs mobilières de placement (500)	0	0	0	0
Compte de liaison (185)	0		0	0
Trésorerie (51-531-54-585)	6 717 923		6 717 923	1 981 989
Charges constatées d'avance (486)	0		0	0
	Total actif circulant		12 905 713	8 512 070
	Total Général	51 465 063	37 088 408	14 376 655
				10 492 850

BILAN

PASSIF	Exercice N	Exercice N-1
CAPITAUX PROPRES		
Biens mis à dispo (102)	0	0
Biens remis en pleine propriété (103)	0	0
Réserves (1068)	7 446 099	7 118 167
Report à nouveau (110-119) ^(a)	0	0
Résultat (120-129) ^(b)	1 668 862	327 932
Subventions d'investissements (131 à 138 - 139)	291 496	507 299
PROVISIONS		
Provisions pour risques et charges (15)	0	0
DETTES		
Dettes financières (16)	0	0
Total ressources stables	9 406 457	7 953 398

(a) report à nouveau précédé du signe - si négatif
(b) résultat précédé du signe - si négatif

BILAN

PASSIF	Exercice N	Exercice N-1
DETTES		
Dettes d'exploitation		
Dettes fournisseurs et comptes rattachés (401 à 408, 419)	69 800	1 672 000
Dettes personnels et organismes sociaux (42-43)	0	0
Etats et CT (44)	4 900 398	867 452
Autres dettes (181-186-187-46-47)	0	0
Compte de liaison (185)	0	0
Produits constatés d'avances (487)	0	0
Total passif circulant	4 970 198	2 539 452
Total Général	14 376 655	10 492 850

FONDS DE ROULEMENT

Année antérieure	Année en cours	Variation
5 972 618	7 935 515	1 962 897

BESOIN EN FONDS DE ROULEMENT

Année antérieure	Année en cours	Variation
3 990 629	1 217 592	-2 773 037

TRESORERIE

Année antérieure	Année en cours	Variation
1 981 989	6 717 923	4 735 934

TRESORERIE totale (inclus les budgets annexes)

Année antérieure	Année en cours	Variation
1 981 989	6 717 923	4 735 934

Académie : POLYNÉSIE FRANÇAISE
 Exercice : 2019

Ministère : Education Nationale
 Etablissement : 9840025E
 COLLEGE DE HUAHINE
 HUAHINE FARE
 BP 22
 98731 HUAHINE

BALANCE DEFINITIVE

NUMEROS DES COMPTES	INTITULES DES COMPTES	DEBITS			NUMEROS DES COMPTES
		BILAN D'ENTREE	OPERATIONS EXERCICE	TOTAL	
CLASSE 8 - COMPTES SPECIAUX					
8622	TR SURVEILLANTS	565 000	0	565 000	8622
8623	TR PROFS 1	1 814 400	0	1 814 400	8623
8624	TR PROFS 2	1 440 000	0	1 440 000	8624
863	COMPTE DE PRISE EN CHARGE	0	699 900	699 900	863
	TOTAUX	3 819 400	699 900	4 519 300	

DES COMPTES DE VALEURS INACTIVES

NUMEROS DES COMPTES	CREDITS			SOLDES		NUMEROS DES COMPTES
	BILAN D'ENTREE	OPERATIONS L'EXERCICE	TOTAL	DEBITEURS	CREDITEURS	
8622	0	277 500	277 500	287 500	0	8622
8623	0	134 400	134 400	1 680 000	0	8623
8624	0	288 000	288 000	1 152 000	0	8624
863	3 819 400	0	3 819 400	0	3 119 500	863
	3 819 400	699 900	4 519 300	3 119 500	3 119 500	

TABLEAU DES IMMOBILISATIONS, AMORTISSEMENTS ET DEPRECIATIONS

Numéro du compte	Intitulé du compte	Montant net	Amortissement 28	Dépréciation 29	Amortissement neutralisé	Amortissement réel	Valeur résiduelle
214	CONSTRUCTIONS SUR SOL D'AUTRUI	6 344 212	6 344 212	0	6 344 212	0	0
215	INSTALL TECHN.MAT.OUTILLAGES	25 302 314	23 967 562	0	23 453 309	514 253	1 334 752
2182	MATERIEL DE TRANSPORT	2 700 000	2 700 000	0	2 700 000	0	0
2183	MATERIEL DE BUREAU ET INFORM	3 902 027	3 765 837	0	3 570 808	195 029	136 190
2184	MOBILIER	310 797	310 797	0	310 797	0	0
	Total	38 559 350	37 088 408	0	36 379 126	709 282	1 470 942

VARIATION DETAILLEE DES STOCKS ET EN-COURS

Numéro des comptes	Nature des stocks et des en cours	Stocks au 01-01-2019	Variation service général	Variation services spéciaux	Stocks au 31-12-2019
311	MATIERES PREMIERES ET AUTRES APPROVISIONNEMENTS DENREES	515 263	0	-53 629	461 634
	Augmentation = ordre de reversement compte 603x Diminution en stock = mandat compte 603x PRODUITS ou SERVICES EN COURS ou EN STOCKS	515 263	0	-53 629	461 634
	Augmentation = ordre de recette compte 713x Diminution = annulation des ordres de recettes compte 713x	0	0	0	0

TABLEAU DES PROVISIONS - ETAT NEANT

Nature de la provision	Provisions au début de l'exercice	Dotations de l'exercice Augmentation	Reprises de l'exercice Diminution	Provisions à la fin de l'exercice
Total	0	0	0	0

Les diverses provisions sont détaillées en annexe de cette pièce (annexe non produite par GFC).



ELEMENTS D'ANALYSE FINANCIERE

	Année 2015	Année 2016	Année 2017	Année 2018	Année 2019
Fonds de roulement	5 917 698	5 482 884	6 152 438	5 972 618	7 935 515
Jours FdR	44	41	47	36	42
Besoin en Fonds de Roulement	3 582 943	4 959 167	5 240 331	3 990 629	1 217 592
Trésorerie	2 334 755	523 717	912 107	1 981 989	6 717 923
Jours de Trésorerie	17	4	7	12	36
Taux moyen de charges à payer (%)	0	0	0	0	0
Taux de non recouvrement (%)	0	1	1	2	2

SIGNATURES

L'agent comptable soussigné, affirme véritable, sous les peines de droit, le présent compte financier. Il affirme, en outre, et sous les mêmes peines, que les opérations portées dans ce compte sont, sans exception, toutes celles qui ont été faites pour le service de l'établissement et qu'il n'en existe aucune autre à sa connaissance. (1)

A HUAHINE, le 29/05/20
L'Agent comptable, Isabelle CAIGNAULT

Montant du cautionnement : 109 100
Date de nomination dans le poste comptable : 03/09/18

L'ordonnateur soussigné, certifie l'exactitude du montant des dépenses et du montant des titres de recettes inscrits au présent compte financier. (1)

A HUAHINE, le 29/05/20
L'Ordonnateur, Brigitte HAZOTTE



Arrêté sans réserve (2) l'ensemble du compte financier par le conseil d'administration dans sa séance du 29/05/20.

A HUAHINE, le 29/05/20
Le Président du conseil d'administration, HAZOTTE BRIGITTE




- (1) La signature de cette pièce vaut pour l'ensemble des pièces du présent document sauf dans le cas d'inscriptions manuscrites et pour la pièce 16.
(2) En cas de réserves émises par le conseil d'administration rayer la mention sans réserves et joindre le procès verbal de la délibération du CA.