

ASSEMBLÉE
DE LA
POLYNÉSIE FRANÇAISE

Commission de l'éducation,
de l'enseignement supérieur,
de la jeunesse et des sports

Papeete, le 17 DEC. 2020

N° 154-2020

RAPPORT

relatif à six projets de délibération portant approbation des comptes financiers 2019 des Collèges de Faaroa, Fare – Huahine et Haamene – Tahaa, du Lycée polyvalent Ihi-tea no Vavau, du Lycée professionnel d'Uturoa – Raiatea et du Lycée d'Uturoa – Raiatea, et affectation de leurs résultats,

présenté au nom de la commission de l'éducation, de l'enseignement supérieur, de la jeunesse et des sports,

par Mesdames les représentantes Augustine TUUHIA et Louisa TAHUHUTERANI

Document mis
en distribution

Le 17 DEC. 2020

Monsieur le Président,
Mesdames, Messieurs les représentants,

Par lettres n^{os} 7899 à 7903/PR du 24 novembre 2020 et 8205/PR du 1^{er} décembre 2020, le Président de la Polynésie française a transmis aux fins d'examen par l'assemblée de la Polynésie française, six projets de délibération portant approbation des comptes financiers 2019 des Collèges de Faaroa, Fare – Huahine et Haamene – Tahaa, du Lycée polyvalent Ihi-tea no Vavau, du Lycée professionnel d'Uturoa – Raiatea et du Lycée d'Uturoa – Raiatea, et affectation de leurs résultats.

1.- RAPPEL SOMMAIRE DES MISSIONS ET DES MOYENS

Pour de plus amples informations relatives aux établissements publics d'enseignement du 2nd degré situés aux Îles Sous-le-Vent, les rapporteuses invitent leurs collègues à consulter l'annexe à ce rapport ainsi que les rapports d'activité 2019 des établissements concernés.

1.1 Missions

Les Collèges de Fare – Huahine et Haamene – Tahaa ainsi que les Lycées polyvalent Ihi-tea no Vavau de Bora Bora, d'Uturoa - Raiatea et professionnel d'Uturoa – Raiatea sont des établissements publics d'enseignement créés par la délibération n° 88-145 AT du 20 octobre 1988 modifiée. Le Collège de Faaroa a, quant à lui, été créé par la délibération n° 93-41 AT du 10 juin 1993 portant modification de la délibération n° 88-145 AT du 20 octobre 1988 modifiée.

Leurs attributions sont fixées par l'arrêté n° 732 CM du 17 juin 1987 modifié portant organisation administrative et financière des établissements publics d'enseignement de la Polynésie française, qui charge entre autres les établissements de :

- dispenser un enseignement secondaire en continuité du primaire, visant à donner aux élèves une culture adaptée à leur société et à révéler leurs aptitudes et leurs goûts ;
- d'organiser le temps scolaire et les modalités de la vie scolaire ;
- d'ouvrir l'établissement sur son environnement social, culturel et économique ;
- de préparer l'orientation ainsi que l'insertion sociale et professionnelle des élèves ;

- d'établir le projet d'établissement qui définit, sous forme d'objectifs et de programmes d'actions dans le cadre de moyens humains, matériels et financiers disponibles, les modalités propres de mise en œuvre des programmes nationaux et des orientations du Pays.

1.2 Moyens humains des établissements

Les établissements publics d'enseignement situés aux Îles Sous-le-Vent disposaient des moyens humains suivants pour l'exercice 2019 :

Établissement	Personnel non enseignant		Personnel enseignant		Total personnel	
	2019	Évolution N-1	2019	Évolution N-1	2019	Évolution N-1
Collège de Faaroa	11,5	↘ -1	24	→	35,5	↘ -1
Collège de Fare – Huahine	24,5	↘ -5	26	→	50,5	↘ -5
Collège de Haamene – Tahaa	14	→	21,8	↘ -1	35,8	↘ -1
Lycée Polyvalent Ihi-tea no Vavau	28,5	↗ +3	66	↗ +10	94,5	↗ +13
Lycée d'Uturoa – Raiatea	58,5	↗ +1	77	↘ -2	135,5	↘ -2
Lycée Professionnel d'Uturoa - Raiatea	32,5	↗ +4	52	↘ -1	84,5	↗ +4
TOTAUX personnel	169,5	↗ +2	266,8	↗ +6	436,3	↗ +8

Pour l'année 2019, concernant les personnels non enseignants, la tendance est à la baisse au niveau des collèges, avec une diminution globale de 6 postes, et à la hausse pour les lycées, avec une augmentation globale de 8 postes.

S'agissant des personnels enseignants, le nombre de postes est stable ou en légère baisse dans tous les établissements, à l'exception du Lycée polyvalent Ihi-tea no Vavau qui gagne 10 postes.

Toutes catégories de personnels confondues, les six établissements publics d'enseignement secondaires des Îles Sous-le-Vent représentent plus de 436 postes en 2019, soit 8 postes de plus que l'année précédente.

1.3 Moyens financiers de fonctionnement des établissements

Pour l'exercice 2019, les moyens financiers de fonctionnement des établissements public d'enseignement des Îles Sous-le-Vent ont été les suivants :

Établissement	Effectif élèves	Subventions ⁽¹⁾		Participation CPS ⁽²⁾		Ressources propres ⁽³⁾		Autres ressources ⁽⁴⁾		TOTAL	
		en F CFP	%	en F CFP	%	en F CFP	%	en F CFP	%	en F CFP	Évolution N-1 (%)
Collège de Faaroa	218	27 842 507	68,8	3 407 460	8,4	8 303 986	20,5	926 976	2,3	40 480 929	-7,9
Collège de Fare – Huahine	399	46 384 591	66,1	5 885 440	8,4	14 110 900	20,1	3 763 130	5,4	70 144 061	+16,8
Collège de Haamene – Tahaa	329	28 027 958	64,8	4 688 440	10,8	10 111 120	23,4	412 830	1,0	43 240 348	-5,3
Lycée Polyvalent Ihi-tea no Vavau	984	55 936 865	52,8	13 401 840	12,7	30 001 079	28,3	6 515 457	6,2	105 855 241	-18,5
Lycée d'Uturoa – Raiatea	972	69 358 015	50,3	19 146 680	13,9	45 841 270	33,2	3 676 996	2,7	138 022 961	-9,3
Lycée Professionnel d'Uturoa – Raiatea	390	50 876 840	65,9	7 093 650	9,2	15 876 320	20,6	3 400 955	4,4	77 247 765	-3,2
TOTAUX moyens financiers	3 292	278 426 776	58,6	53 623 510	11,3	124 244 675	26,2	18 696 344	3,9	474 991 305	

⁽¹⁾ Dotations et subventions (comptes 7442, 7446 et 7448).

⁽²⁾ Participation de la CPS pour les élèves boursiers (compte 7087).

⁽³⁾ Ressources directement tirées de l'activité de l'établissement telles que ventes de produits ou de prestations de service (tous les comptes 70x sauf 7087).

⁽⁴⁾ Toute ressource de fonctionnement ne rentrant pas dans les catégories précédentes (comptes 71x, 72x, 74x autres que 7442, 7446 et 7448, 75x, 76x, 77x et 78x).

Pour les six établissements publics d'enseignement secondaires des Îles Sous-le-Vent, les subventions représentent en moyenne environ les trois cinquièmes des moyens financiers de l'exercice 2019, avec un minimum de 50,3 % pour le Lycée d'Uturoa – Raiatea et un maximum de 68,8 % pour le Collège de Faaroa.

Pour leur part, les ressources propres, lesquelles incluent le compte 7062, c'est-à-dire les produits de la restauration scolaire et de l'hébergement, représentent en moyenne un peu plus du quart de ces moyens financiers avec un minimum de 20,1 % pour le Collège de Fare – Huahine et un maximum de 33,2 % pour le Lycée d'Uturoa – Raiatea.

2.- LES EFFECTIFS ET RÉSULTATS SCOLAIRES

2.1 Effectifs scolaires

Les effectifs réels en élèves s'établissaient ainsi à la rentrée 2019 :

Établissement	Effectif Collège		Effectif CETAD		Effectif Lycée (2 ^{nde})		TOTAL	
	2019	Évolution N-1	2019	Évolution N-1	2019	Évolution N-1	2019	Évolution N-1
Collège de Faaroa	195	↗ +1	23	↗ +1			218	↗ +2
Collège de Fare – Huahine	374	↗ +1			25	↗ +1	399	↗ +2
Collège de Haamene – Tahaa	329	↗ +5					329	↗ +5
Lycée Polyvalent Ihi-tea no Vavau	795	↗ +79	96	↗ +22	93	↗ +40	984	↗ +141
Lycée d'Uturoa – Raiatea	373	↘ -24			479	↘ -74	972	↘ -82
<i>dont BTS</i>							120	↗ +16
Lycée Professionnel d'Uturoa – Raiatea					390	↘ -34	390	↘ -34
TOTAUX effectifs scolaires	2 066	↗ +62	119	↗ +23	987	↘ -67	3 292	↗ +34

Au niveau des trois collèges de Faaroa, Fare – Huahine et Haamene – Tahaa, les effectifs scolaires sont globalement stables par rapport à 2018, avec 9 élèves supplémentaires sur les trois établissements, soit + 0,96 %.

Les effectifs scolaires du Lycée d'Uturoa – Raiatea baissent de 82 élèves, soit une diminution de 7,8 %. La baisse est plus prononcée dans le second cycle (- 13,4 %) que dans le premier cycle (- 6,0 %).

Une baisse des effectifs scolaires est également constatée pour le Lycée professionnel d'Uturoa – Raiatea. Celle-ci est de 34 élèves, soit une diminution de 8,2 % des effectifs.

En revanche, le Lycée polyvalent Ihi-tea no Vavau voit ses effectifs scolaires progresser aussi bien en premier cycle (CETAD inclus) qu'en second cycle, représentant une augmentation globale de 141 élèves, soit une hausse des effectifs de 16,7 %.

Pour l'ensemble des établissements, les effectifs de collège sont en hausse de 62 élèves (+ 3,1 %) et ceux des CETAD, de 23 élèves (+ 24,0 %) tandis que les effectifs de lycée baissent de 67 élèves (- 7,3 %).

2.2 Taux de réussite aux examens

Pour les sessions d'examen de juin 2019, les taux de réussite aux examens ont été les suivants :

Établissement	Diplôme national du brevet série générale		Certificat d'aptitudes professionnelles (CAP)		Brevet d'études professionnelles (BEP)	
	2019	Évolution N-1	2019	Évolution N-1	2019	Évolution N-1
Collège de Faaroa	73,0%	↗ +5,6				
Collège de Fare – Huahine	68,1%	↘ -6,5				
Collège de Haamene – Tahaa	58,2%	↗ +8,8				
Lycée Polyvalent Ihi-tea no Vavau	68,0%	↘ -14,7				
Lycée d'Uturoa – Raiatea	77,8%	↗ +5,3				
Lycée Professionnel d'Uturoa – Raiatea			85,2%	↘ -7,8	81,4%	↘ -4,9
Polynésie française	79,0%	↗ +5,7	77,9%		80,6%	↘ -1,5
<i>France métropolitaine et DOM</i>	87,8%	↘ -0,3				

Établissement	Baccalauréat					
	Séries générales		Séries technologiques		Séries professionnelles	
	2019	Évolution N-1	2019	Évolution N-1	2019	Évolution N-1
Lycée d'Uturoa – Raiatea	75,8%	↘ -3,3	82,4%	↗ +1,5		
Lycée Professionnel d'Uturoa – Raiatea					78,0%	↗ +3,1
Polynésie française	88,2%	↗ +1,3	88,1%	↗ +5,4	79,7%	↗ +2,8
<i>France métropolitaine et DOM</i>	91,1%	↗ +0,1	88,0%	↘ -0,8	82,4%	↘ -0,4

3.- EXAMEN DES COMPTES FINANCIERS

À la clôture de l'exercice 2019, les comptes financiers des établissements publics d'enseignement des Îles Sous-le-Vent sont présentés ainsi qu'il suit :

Établissement	SECTION FONCTIONNEMENT ¹			SECTION INVESTISSEMENT		
	Recettes	Dépenses	Résultat	Recettes	Dépenses	Résultat
Collège de Faaroa	40 480 929	40 032 323	448 606	0	0	0
Collège de Fare – Huahine	70 144 061	68 475 199	1 668 862	0	0	0
Collège de Haamene – Tahaa	43 240 348	44 072 874	- 832 526	0	354 324	- 354 324
Lycée Polyvalent Ihi-tea no Vavau	105 855 241	110 434 126	- 4 578 885	0	2 691 236	- 2 691 236
Lycée d'Uturoa – Raiatea	138 022 961	130 675 405	7 347 556	0	454 124	- 454 124
Lycée Professionnel d'Uturoa – Raiatea	77 247 765	72 703 807	4 543 958	0	679 170	- 679 170

4.- AFFECTATION DES RÉSULTATS DE FONCTIONNEMENT

Les résultats de fonctionnement de l'exercice 2019 des établissements publics d'enseignement des Îles Sous-le-Vent ont été ventilés² de la manière suivante :

Établissement	Résultats de fonctionnement en +/-	Répartition des résultats		
		Service général Compte 106.81	Services spéciaux Compte 106.84	Services de restauration et d'hébergement Compte 106.87
Collège de Faaroa	448 606	- 44 496	0	493 102
Collège de Fare – Huahine	1 668 862	1 348 996	0	319 866
Collège de Haamene – Tahaa	- 832 526	- 1 046 066	0	213 540
Lycée Polyvalent Ihi-tea no Vavau	- 4 578 885	- 14 176 489	0	9 597 604
Lycée d'Uturoa – Raiatea	7 347 556	559 141	0	6 788 415
Lycée Professionnel d'Uturoa – Raiatea	4 543 958	4 543 958	0	0

5.- FONDS DE ROULEMENT

Le fonds de roulement correspond à la somme dont l'établissement dispose pour couvrir ses dépenses en autonomie sans recourir à des financements extérieurs et qui peut être mobilisée très rapidement³.

Établissement	Variation du Fonds de Roulement	Fonds de Roulement	Jours en FdR		
			2019	Rappel N-1	Évolution N-1
Collège de Faaroa	1 246 992	6 266 478	58 jours	40 jours	↗ + 18 jours
Collège de Fare – Huahine	1 962 897	7 935 515	42 jours	36 jours	↗ + 6 jours
Collège de Haamene – Tahaa	- 620 432	7 203 766	60 jours	63 jours	↘ - 2 jours
Lycée Polyvalent Ihi-tea no Vavau	- 4 821 246	41 855 022	141 jours	155 jours	↘ - 14 jours
Lycée d'Uturoa – Raiatea	8 456 249	26 369 741	74 jours	46 jours	↗ + 28 jours
Lycée Professionnel d'Uturoa – Raiatea	4 973 324	12 125 566	63 jours	35 jours	↗ + 28 jours

¹ Le résultat de fonctionnement ne tient compte que des opérations courantes, c'est-à-dire des activités normales réalisées de manière habituelle par l'établissement.

² Le conseil d'établissement se prononce sur l'affectation du résultat à chaque fin d'exercice. Il affecte ainsi tout ou partie du résultat à un compte distinct des réserves générales de l'établissement.

³ Le fonds de roulement négatif révèle un déséquilibre financier préjudiciable à l'établissement. Un fonds de roulement équivalent à moins de 15 jours de fonctionnement demande à être reconstitué pour atteindre un minimum de 30 jours. A contrario, un fonds de roulement très supérieur à 30 jours traduit de l'argent qui n'est pas au service des élèves. Lorsque le nombre de jours en fonds de roulement est d'au moins 30, il est considéré que l'établissement est en bonne santé financière.

6.- TRAVAUX EN COMMISSION

Le présent projet de délibération a été examiné par les membres de la commission de l'éducation, de l'enseignement supérieur, de la jeunesse et des sports, le 14 décembre 2020.

6.1 Collège de Faaroa

Une des spécificités du Collège de Faaroa est son ouverture sur le patrimoine qui implique les élèves dans la connaissance et la préservation de la culture.

Des travaux de grande ampleur ont été réalisés ou sont en cours de réalisation : étanchéité, renouvellement des réseaux pédagogiques, plafond du réfectoire, plateau sportif.

Enfin, le poste d'infirmier à mi-temps depuis le mois d'octobre permet à l'établissement de mener une politique de santé.

6.2 Collège de Haamene – Tahaa

De nombreux travaux ont été réalisés au Collège de Haamene – Tahaa. Néanmoins, d'autres travaux sont à prévoir pour la consolidation de la clôture de l'établissement et la réparation de la toiture de la salle informatique.

6.3 Lycée polyvalent Ihi tea no Vavau

La situation du Lycée polyvalent Ihi tea no Vavau est jugée délicate à cause, notamment, de dégradations récurrentes dans un établissement pourtant récent et du non-remplacement de personnels d'encadrement en arrêt, mais également en lien avec le décès accidentel de deux élèves de l'établissement et avec la dégradation de la situation socio-professionnelle et économique des familles vivant du tourisme.

L'établissement est très dynamique au niveau pédagogique, avec de nombreuses réalisations.

6.4 Lycée d'Uturoa – Raiatea

La Direction générale de l'éducation et des enseignement (DGEE) est en train de préparer la programmation de travaux au Lycée d'Uturoa – Raiatea, qui concerneront notamment les bâtiments et un projet de campus connecté impliquant une connexion à la fibre optique.

* * * * *

À l'issue des débats, les six projets de délibération portant approbation des comptes financiers 2019 des Collèges de Faaroa, Fare – Huahine et Haamene – Tahaa, du Lycée polyvalent Ihi tea no Vavau, du Lycée professionnel d'Uturoa – Raiatea et du Lycée d'Uturoa – Raiatea, et affectation de leurs résultats, ont recueilli un vote favorable unanime des membres de la commission.

En conséquence, la commission de l'éducation, de l'enseignement supérieur, de la jeunesse et des sports propose à l'assemblée de la Polynésie française d'adopter les six projets de délibération ci-joints.

LES RAPPORTEURES

Augustine TUUHIA

Louisa TAHUHUTERANI

DONNÉES GÉNÉRALES
CONCERNANT LES ÉTABLISSEMENTS PUBLICS D'ENSEIGNEMENT DU 2ND DEGRÉ
DES ÎLES SOUS-LE-VENT

1 MOYENS HUMAINS

1.1 Collège de Faaroa – Raitea

Catégories de Personnel	2015	2016	2017	2018	2019
Personnel de Direction	1	1	1	1	1
Personnel Administratif	2	2	2	2	2
Personnel d'Encadrement	3,5	4	3,5	3,5	3,5
Personnel d'Entretien et de Santé	5	6	7	6	5
SOUS-TOTAL P.N.E.¹	11,5	13	13,5	12,5	11,5
Personnel Enseignant	17	19	21,7	24	24
TOTAL	28,5	32	35,2	36,5	35,5

1.2 Collège de Fare – Huahine

Catégories de Personnel	2015	2016	2017	2018	2019
Personnel de Direction	2	2	2	2	2
Personnel Administratif	2,5	2,5	2,5	2,5	2,5
Personnel d'Encadrement	5	5	9	9	9
Personnel d'Entretien et de Santé	10	10	15	16	11
SOUS-TOTAL P.N.E.¹	19,5	19,5	28,5	29,5	24,5
Personnel Enseignant	28	27	26	26	26
TOTAL	47,5	46,5	54,5	55,5	50,5

1.3 Collège de Haamene – Tahaa

Catégories de Personnel	2015	2016	2017	2018	2019
Personnel de Direction	1	1	1	1	1
Personnel Administratif	3	3	2	2	2
Personnel d'Encadrement	6	6	5,5	5,5	5,5
Personnel d'Entretien et de Santé	6	6	5,5	5,5	5,5
SOUS-TOTAL P.N.E.¹	16	16	14	14	14
Personnel Enseignant	31	29	26,3	23	21,8
TOTAL	47	45	40,3	37	35,8

1.4 Lycée polyvalent Ihi-tea no Vavau – Bora Bora

Catégories de Personnel	2015	2016	2017	2018	2019
Personnel de Direction	2	2	2	2	2
Personnel Administratif	3	3	4	4	3,5
Personnel d'Encadrement	7	7	7	7	8
Personnel d'Entretien et de Santé	9,5	9,5	9,5	13	15
SOUS-TOTAL P.N.E.¹	21,5	21,5	22,5	26	28,5
Personnel Enseignant	57	57	53,3	56	66
TOTAL	78,5	78,5	75,8	82	94,5

¹ P.N.E. : Personnel Non-Enseignant.

1.5 Lycée d'Uturoa – Raiatea

Catégories de Personnel	2015	2016	2017	2018	2019
Personnel de Direction	2	2	2	2	2
Personnel Administratif	10	10	7	7	7,5
Personnel d'Encadrement	22	16,5	17	20	20
Personnel d'Entretien et de Santé	30	25,7	29	29	29
SOUS-TOTAL P.N.E.¹	64	54,2	55	58	58,5
Personnel Enseignant	70	69,8	76,7	79	77
TOTAL	134	124	131,7	137	135,5

1.6 Lycée professionnel d'Uturoa – Raiatea

Catégories de Personnel	2015	2016	2017	2018	2019
Personnel de Direction	2	2	2	2	1
Personnel Administratif	4	3,5	4	3	3,5
Personnel d'Encadrement	13	13,5	11,5	11,5	16,5
Personnel d'Entretien et de Santé	11	12	12	12	11,5
SOUS-TOTAL P.N.E.¹	30	31	29,5	28,5	32,5
Personnel Enseignant	51	51	52,5	52,5	52
TOTAL	81	82	82	81	84,5

2 EFFECTIFS SCOLAIRES

2.1 Collège de Faaroa – Raiatea

Effectifs	2015	2016	2017	2018	2019
COLLÈGE	220	206	211	194	195
CETAD + UPI	8	17	26	22	23
TOTAL	228	223	237	216	218

2.2 Collège de Fare – Huahine

Effectifs	2015	2016	2017	2018	2019
COLLÈGE	394	407	388	373	374
2 ^e	21	23	23	24	25
TOTAL	415	430	411	397	399

2.3 Collège de Haamene – Tahaa

Effectifs	2015	2016	2017	2018	2019
TOTAL	373	371	348	324	329

2.4 Lycée polyvalent Ihi-tea no Vavau – Bora Bora

Effectifs	2015	2016	2017	2018	2019
COLLÈGE	613	648	677	716	795
CETAD – SEP	171	132	72	74	96
LYCÉE				53	93
TOTAL	784	780	749	843	984

2.5 Lycée d'Uturoa - Raiatea

Effectifs	2015	2016	2017	2018	2019
COLLÈGE	385	393	423	397	373
LYCÉE	556	586	617	553	479
BTS	45	80	102	104	120
TOTAL	986	1059	1142	1054	972

2.6 Lycée professionnel d'Uturoa – Raiatea

Effectifs	2015	2016	2017	2018	2019
TOTAL	437	450	425	424	390

3 RÉSULTATS SCOLAIRES

3.1 Diplôme National du Brevet (DNB), série générale

Établissement	2015	2016	2017	2018	2019
Collège de Faaroa – Raiatea	61,5%	66,0%	71,1%	67,4%	73,0%
Collège de Fare – Huahine	49,5%	47,4%	72,3%	74,6%	68,1%
Collège de Haamene – Tahaa	70,3%	57,1%	86,9%	49,4%	79,0%
Lycée polyvalent Ihi-tea no Vavau – Bora Bora	68,0%	54,7%	62,5%	82,7%	68,0%
Lycée d'Uturoa - Raiatea	72,2%	66,7%	85,0%	72,5%	77,8%
Polynésie française	74,3%	69,7%	84,4%	73,3%	79,0%
France métropolitaine et DOM	87,2%	87,9%	89,8%	88,1%	87,8%

3.2 Certificat d'Aptitude Professionnelle (CAP)

Établissement	2015	2016	2017	2018	2019
Lycée professionnel d'Uturoa – Raiatea	92,4%	95,8%	80,1%	93,0%	85,2%
Polynésie française	87,7%	82,7%	85,6%		77,9%

3.3 Brevet d'Études Professionnelles (BEP)

Établissement	2015	2016	2017	2018	2019
Lycée professionnel d'Uturoa – Raiatea	87,6%	84,1%	89,1%	86,2%	85,2%
Polynésie française	86,4%	76,8%	89,1%	82,1%	80,6%

3.4 Baccalauréat

3.4.1 Séries générales

Établissement	2015	2016	2017	2018	2019
Lycée d'Uturoa - Raiatea	80,7%	83,3%	76,4%	79,1%	75,8%
Polynésie française	85,5%	89,1%	87,9%	86,9%	88,2%
France métropolitaine et DOM	91,5%	91,5%	90,6%	91,0%	91,1%

3.4.2 Séries technologiques

Établissement	2015	2016	2017	2018	2019
Lycée d'Uturoa - Raiatea	83,3%	83,1%	76,3%	80,9%	82,4%
Polynésie française	85,1%	87,3%	86,4%	82,7%	88,1%
France métropolitaine et DOM	90,7%	90,7%	90,4%	88,8%	88,0%

3.4.3 Séries professionnelles

Établissement	2015	2016	2017	2018	2019
Lycée professionnel d'Uturoa – Raiatea	61,0%	73,8%	81,6%	74,9%	78,0%
Polynésie française	76,9%	75,0%	78,3%	76,9%	82,3%
France métropolitaine et DOM	80,5%	82,5%	81,5%	82,8%	82,4%

4 MOYENS FINANCIERS DE FONCTIONNEMENT

4.1 Collège de Faaroa – Raitea

Désignation	2015		2016		2017		2018		2019	
	Valeur	%	Valeur	%	Valeur	%	Valeur	%	Valeur	%
Subventions ²	21 109 430	61,8	17 898 054	59,1	23 976 745	63,6	28 191 399	64,1	27 842 507	68,8
Participation CPS ³	3 389 505	9,9	3 454 200	11,4	3 517 375	9,3	3 578 460	8,1	3 407 460	8,4
Ressources propres ⁴	9 226 820	27,0	8 567 755	28,3	8 326 483	22,1	11 824 177	26,9	8 303 986	20,5
Autres ressources ⁵	428 043	1,3	353 874	1,2	1 878 018	5,0	353 874	0,8	926 976	2,3
TOTAL	34 153 798		30 273 883		37 698 621		43 947 910		40 480 929	

4.2 Collège de Fare – Huahine

Désignation	2015		2016		2017		2018		2019	
	Valeur	%	Valeur	%	Valeur	%	Valeur	%	Valeur	%
Subventions ²	28 329 800	56,5	28 690 939	58,1	27 459 908	56,9	40 519 320	67,4	46 384 591	66,1
Participation CPS ³	6 457 150	12,9	6 164 550	12,5	6 163 885	12,8	6 052 735	10,1	5 885 440	8,4
Ressources propres ⁴	13 704 000	27,4	13 130 895	26,6	13 038 580	27,0	12 489 440	20,8	14 110 900	20,1
Autres ressources ⁵	1 611 148	3,2	1 415 803	2,9	1 607 190	3,3	1 015 803	1,7	3 763 130	5,4
TOTAL	50 102 098		49 402 187		48 269 563		60 077 298		70 144 061	

4.3 Collège de Haamene – Tahaa

Désignation	2015		2016		2017		2018		2019	
	Valeur	%	Valeur	%	Valeur	%	Valeur	%	Valeur	%
Subventions ²	24 092 005	54,0	23 765 579	55,7	23 108 206	56,1	28 745 018	63,0	28 027 958	64,8
Participation CPS ³	5 992 315	13,4	5 584 005	13,1	5 402 460	13,1	4 976 670	10,9	4 688 440	10,8
Ressources propres ⁴	13 430 400	30,1	12 563 125	29,4	11 746 025	28,5	10 753 750	23,6	10 111 120	23,4
Autres ressources ⁵	1 114 734	2,5	792 334	1,9	907 140	2,2	1 171 454	2,6	412 830	1,0
TOTAL	44 629 454		42 705 043		41 163 831		45 646 892		43 240 348	

4.4 Lycée polyvalent Ihi-tea no Vavau – Bora Bora

Désignation	2015		2016		2017		2018		2019	
	Valeur	%	Valeur	%	Valeur	%	Valeur	%	Valeur	%
Subventions ²	44 135 883	50,8	44 747 663	51,6	44 320 502	52,0	88 113 562	67,8	55 936 865	52,8
Participation CPS ³	11 233 845	12,9	11 009 835	12,7	10 738 515	12,6	11 659 635	9,0	13 401 840	12,7
Ressources propres ⁴	28 034 895	32,2	28 556 936	32,9	24 968 707	29,3	24 958 699	19,2	30 001 079	28,3
Autres ressources ⁵	3 553 779	4,1	2 446 396	2,8	5 239 807	6,1	5 192 416	4,0	6 515 457	6,2
TOTAL	86 958 402		86 760 830		85 267 531		129 924 312		105 855 241	

4.5 Lycée d'Uturoa - Raiatea

Désignation	2015		2016		2017		2018		2019	
	Valeur	%	Valeur	%	Valeur	%	Valeur	%	Valeur	%
Subventions ²	60 452 088	43,5	59 671 489	43,4	60 378 411	42,6	72 296 045	47,5	69 358 015	50,3
Participation CPS ³	20 631 055	14,9	21 085 155	15,3	22 079 425	15,6	21 349 540	14,0	19 146 680	13,9
Ressources propres ⁴	51 177 674	36,8	51 679 454	37,6	53 820 028	38,0	51 290 673	33,7	45 841 270	33,2
Autres ressources ⁵	6 654 395	4,8	4 982 511	3,6	5 474 277	3,9	7 215 590	4,7	3 676 996	2,7
TOTAL	138 915 212		137 418 609		141 752 141		152 151 848		138 022 961	

² Dotations et subventions (comptes 7442, 7446 et 7448).

³ Participation de la CPS pour les élèves boursiers (compte 7087).

⁴ Ressources directement tirées de l'activité de l'établissement telles que ventes de produits ou de prestations de service (tous les comptes 70x sauf 7087).

⁵ Toute ressource de fonctionnement ne rentrant pas dans les catégories précédentes (comptes 71x, 72x, 74x autres que 7442, 7446 et 7448, 75x, 76x, 77x et 78x).

4.6 Lycée professionnel d'Uturoa – Raiatea

Désignation	2015		2016		2017		2018		2019	
	Valeur	%	Valeur	%	Valeur	%	Valeur	%	Valeur	%
Subventions ²	55 970 226	66,2	51 554 229	64,7	50 768 861	63,5	52 973 491	66,4	50 876 840	65,9
Participation CPS ³	6 961 505	8,2	7 296 855	9,2	7 615 960	9,5	6 677 678	8,4	7 093 650	9,2
Ressources propres ⁴	16 281 122	19,2	15 898 498	20,0	16 598 663	20,8	15 187 170	19,0	15 876 320	20,6
Autres ressources ⁵	5 383 542	6,4	4 877 560	6,1	4 932 835	6,2	4 937 173	6,2	3 400 955	4,4
TOTAL	84 596 395		79 627 142		79 916 319		79 775 512		77 247 765	

5 COMPTES FINANCIERS

5.1 Collège de Faaroa – Raiatea

	SECTION FONCTIONNEMENT ⁶			SECTION INVESTISSEMENT		
	Recettes	Dépenses	Résultat	Recettes	Dépenses	Résultat
2015	34 153 798	36 344 129	- 2 190 331	6 250 615	486 248	5 764 367
2016	30 273 883	28 352 969	1 920 914	0	0	0
2017	37 698 621	39 567 999	- 1 869 378	0	423 685	- 423 685
2018	43 947 910	46 412 169	- 2 464 259	0	178 455	- 178 455
2019	40 480 929	40 032 323	448 606	0	0	0

5.2 Collège de Fare – Huahine

	SECTION FONCTIONNEMENT ⁶			SECTION INVESTISSEMENT		
	Recettes	Dépenses	Résultat	Recettes	Dépenses	Résultat
2015	50 102 098	48 676 460	1 425 638	660 296	660 296	0
2016	49 402 187	48 727 607	674 580	0	1 136 872	- 1 136 872
2017	48 269 563	47 743 674	525 889	0	0	0
2018	60 077 298	59 749 366	327 932	0	0	0
2019	70 144 061	68 475 199	1 668 862	0	0	0

5.3 Collège de Haamene – Tahaa

	SECTION FONCTIONNEMENT ⁶			SECTION INVESTISSEMENT		
	Recettes	Dépenses	Résultat	Recettes	Dépenses	Résultat
2015	44 629 454	45 192 175	- 562 721	3 498 155	870 856	2 627 299
2016	42 705 043	43 656 091	- 951 048	0	1 170 107	- 1 170 107
2017	41 163 831	40 162 661	1 001 170	0	294 820	- 294 820
2018	45 646 892	45 036 259	610 633	0	308 951	- 308 951
2019	43 240 348	44 072 874	- 832 526	0	354 324	- 354 324

5.4 Lycée polyvalent Ihi-tea no Vavau – Bora Bora

	SECTION FONCTIONNEMENT ⁶			SECTION INVESTISSEMENT		
	Recettes	Dépenses	Résultat	Recettes	Dépenses	Résultat
2015	86 958 402	132 633 134	- 45 674 732	78 889 446	3 930 393	74 959 053
2016	86 760 830	77 206 096	9 554 734	161 507	776 631	- 615 124
2017	85 267 531	77 937 902	7 329 629	0	805 687	- 805 687
2018	129 924 312	112 599 824	17 324 488	0	581 050	- 581 050
2019	105 855 241	110 434 126	- 4 578 885	0	2 691 236	- 2 691 236

⁶ Le résultat de fonctionnement ne tient compte que des opérations courantes, c'est-à-dire des activités normales réalisées de manière habituelle par l'établissement.

5.5 Lycée d'Uturoa - Raiatea

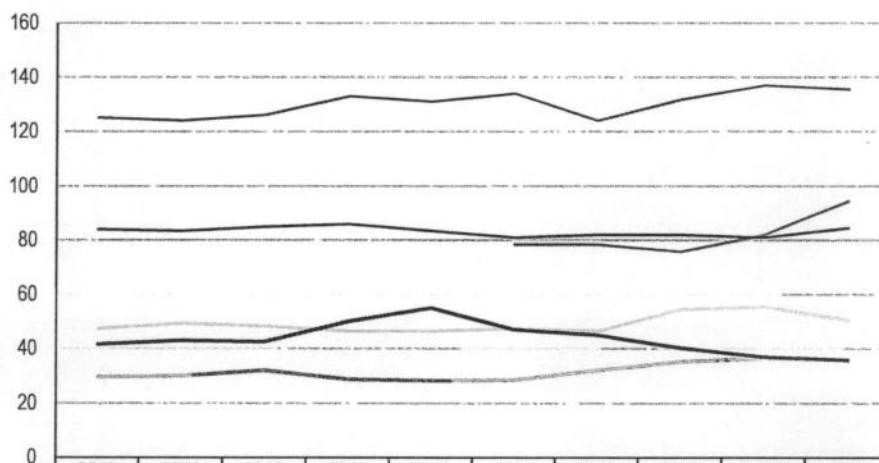
	SECTION FONCTIONNEMENT ⁶			SECTION INVESTISSEMENT		
	Recettes	Dépenses	Résultat	Recettes	Dépenses	Résultat
2015	138 915 212	140 146 251	- 1 231 039	0	792 125	- 792 125
2016	137 418 609	137 857 721	- 439 112	0	2 622 133	- 2 622 133
2017	141 752 141	144 664 930	- 2 912 789	0	2 567 124	- 2 567 124
2018	152 151 848	142 747 526	9 404 322	465 107	1 608 603	- 1 143 496
2019	138 022 961	130 675 405	7 347 556	0	454 124	- 454 124

5.6 Lycée professionnel d'Uturoa - Raiatea

	SECTION FONCTIONNEMENT ⁶			SECTION INVESTISSEMENT		
	Recettes	Dépenses	Résultat	Recettes	Dépenses	Résultat
2015	84 596 395	86 286 244	- 1 689 849	0	764 764	- 764 764
2016	79 627 142	79 136 243	490 899	0	1 445 788	- 1 445 788
2017	79 916 319	82 728 738	- 2 812 419	0	1 148 093	- 1 148 093
2018	79 775 512	79 590 670	184 842	731 087	998 439	- 267 352
2019	77 247 765	72 703 807	4 543 958	0	679 170	- 679 170

6 ÉVOLUTIONS

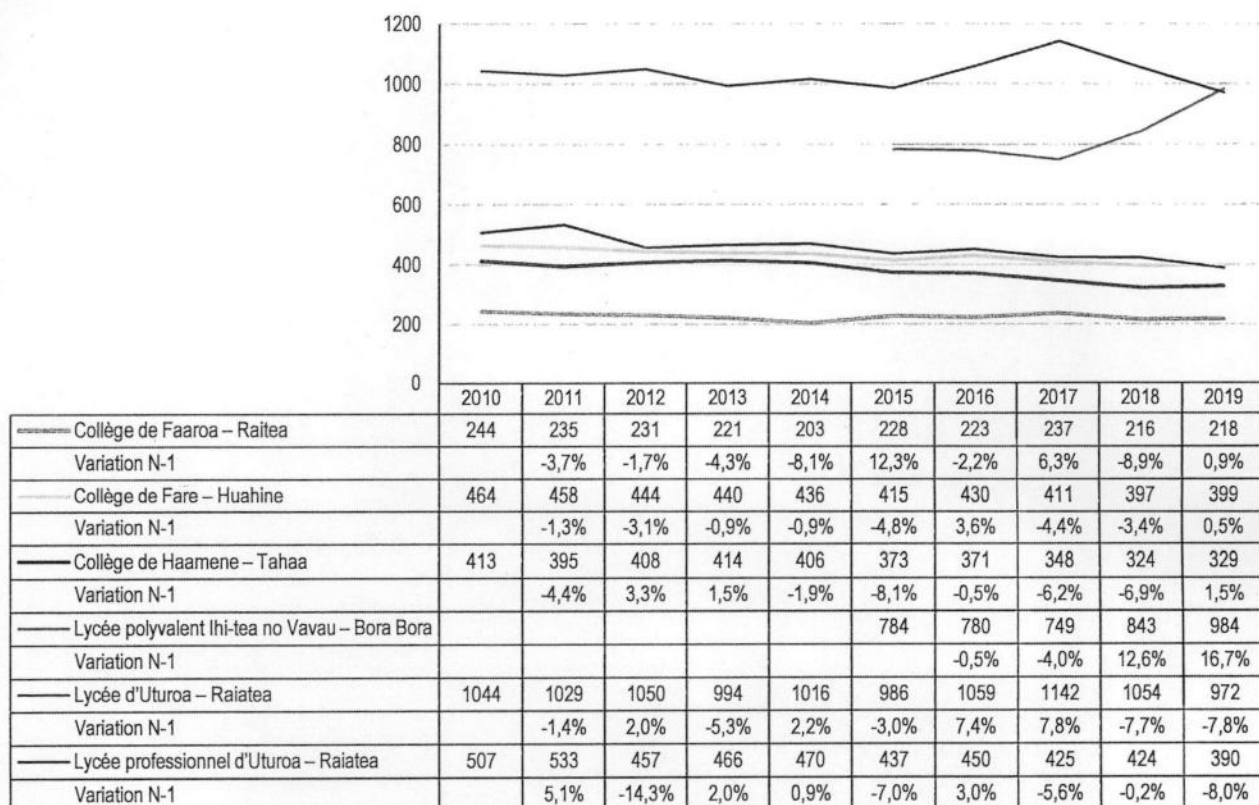
6.1 Effectifs de personnel



	2010	2011	2012	2013	2014	2015	2016	2017	2018	2019
— Collège de Faaroa – Raiatea	29,5	30	32	28,7	28,2	28,5	32	35,2	36,5	35,5
Variation N-1		1,7%	6,7%	-10,3%	-1,7%	1,1%	12,3%	10,0%	3,7%	-2,7%
--- Collège de Fare – Huahine	47,5	49,4	48,4	46,5	46,5	47,5	46,5	54,5	55,5	50,5
Variation N-1		4,0%	-2,0%	-3,9%	0,0%	2,2%	-2,1%	17,2%	1,8%	-9,0%
— Collège de Haamene – Tahaa	41,5	43	42,5	50	55	47	45	40,3	37	35,8
Variation N-1		3,6%	-1,2%	17,6%	10,0%	-14,5%	-4,3%	-10,4%	-8,2%	-3,2%
— Lycée polyvalent Ihi-tea no Vavau – Bora Bora						78,5	78,5	75,8	82	94,5
Variation N-1						0,0%	-3,4%	8,2%	15,2%	
— Lycée d'Uturoa – Raiatea	125,1	124,1	126	133	131	134	124	131,7	137	135,5
Variation N-1		-0,8%	1,5%	5,6%	-1,5%	2,3%	-7,5%	6,2%	4,0%	-1,1%
— Lycée professionnel d'Uturoa – Raiatea	84	83,5	85	86	83,5	81	82	82	81	84,5
Variation N-3		-0,6%	1,8%	1,2%	-2,9%	-3,0%	1,2%	0,0%	-1,2%	4,3%

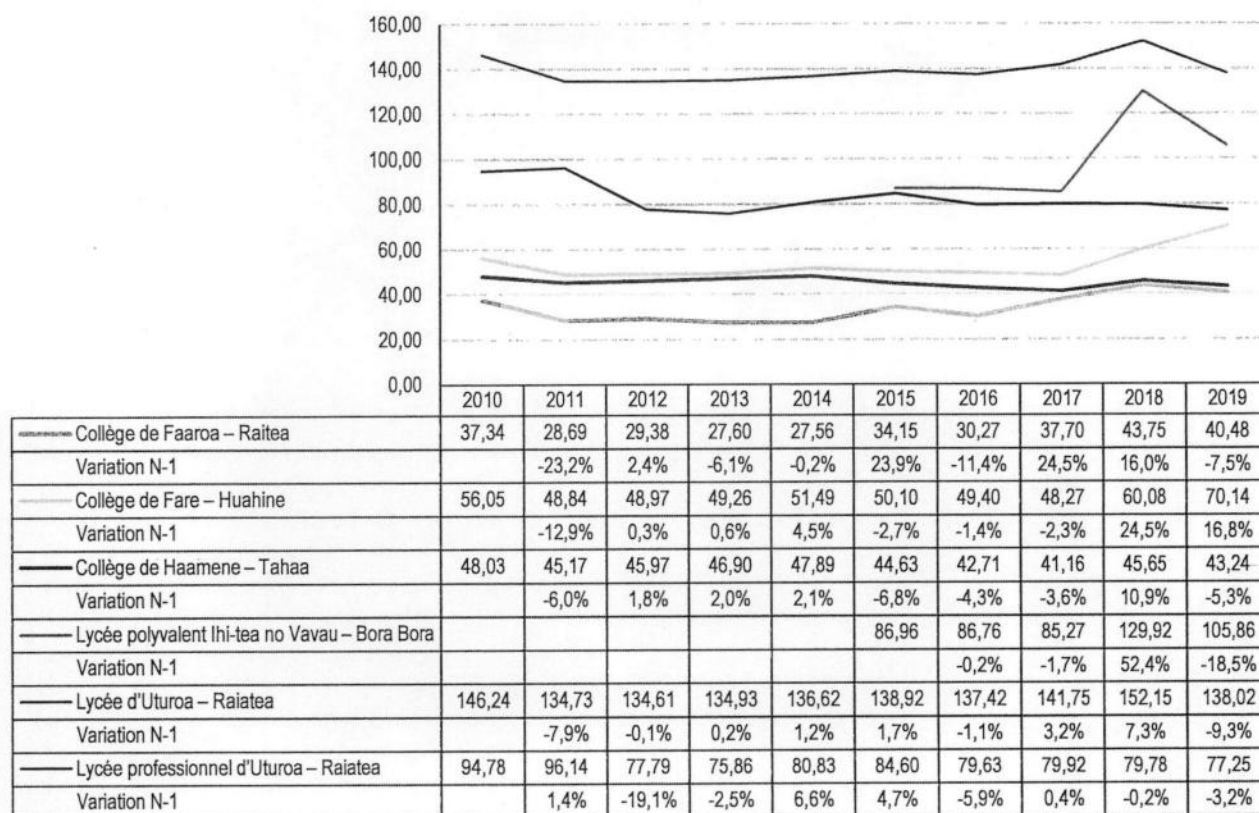
Graphique n° 1 : Effectifs de personnel sur la période 2010-2019

6.2 Effectifs de scolaires



Graphique n° 2 : Effectifs scolaires sur la période 2010-2019

6.3 Moyens financiers



Graphique n° 3 : Moyens financiers sur la période 2010-2019 (en millions de F CFP)

**ASSEMBLÉE
DE LA
POLYNÉSIE FRANÇAISE**

NOR : DEE2000692DL

DÉLIBÉRATION N° 2021-26/APF

DU 11 JANVIER 2021

portant approbation du compte financier 2019 du
Lycée professionnel d'Uturoa - Raiatea et
affectation de son résultat

LA COMMISSION PERMANENTE

Vu la loi organique n° 2004-192 du 27 février 2004 modifiée portant statut d'autonomie de la Polynésie française, ensemble la loi n° 2004-193 du 27 février 2004 modifiée complétant le statut d'autonomie de la Polynésie française ;

Vu la délibération n° 88-145 AT du 20 octobre 1988 modifiée, portant création des établissements publics territoriaux d'enseignement du premier et second cycle du second degré ;

Vu la délibération n° 95-205 AT du 23 novembre 1995 modifiée portant adoption de la réglementation budgétaire, comptable et financière de la Polynésie française et de ses établissements publics ;

Vu l'arrêté n° 732 CM du 17 juin 1987 modifié, portant organisation administrative et financière des établissements publics d'enseignement de la Polynésie française ;

Vu l'arrêté n° 895 CM du 12 juin 2014 modifié, portant création, organisation et fonctionnement de la direction générale de l'éducation et des enseignements ;

Vu l'arrêté n° 2092 CM du 24 novembre 2020 soumettant un projet de délibération à l'assemblée de la Polynésie française ;

Vu la lettre n° 2879/2020/APF/SG du 24 décembre 2020 portant convocation en séance des représentants à l'assemblée de la Polynésie française ;

Vu le rapport n° 154-2020 du 17 décembre 2020 de la commission de l'éducation, de l'enseignement supérieur, de la jeunesse et des sports ;

Dans sa séance du 11 janvier 2021 ;

A D O P T E :

Article 1^{er}.- Le montant définitif des recettes du compte financier du Lycée professionnel d'Uturoa - Raiatea pour l'exercice 2019 est arrêté à la somme de SOIXANTE-DIX-SEPT MILLIONS DEUX CENT QUARANTE-SEPT MILLE SEPT CENT SOIXANTE-CINQ francs (77 247 765 F CFP) se décomposant comme suit :

Section de fonctionnement	77 247 765 F CFP
Opérations en capital	0 F CFP
TOTAL	77 247 765 F CFP

Article 2.- Le montant définitif des dépenses du compte financier du Lycée professionnel d'Uturoa - Raiatea pour l'exercice 2019 est arrêté à la somme de SOIXANTE-TREIZE MILLIONS TROIS CENT QUATRE-VINGT-DEUX MILLE NEUF CENT SOIXANTE-DIX-SEPT francs (73 382 977 F CFP) se décomposant comme suit :

Section de fonctionnement	72 703 807 F CFP
Opérations en capital	679 170 F CFP
TOTAL	73 382 977 F CFP

Article 3.- Le compte financier du Lycée professionnel d'Uturoa - Raiatea pour l'exercice 2019, annexé à la présente délibération, est définitivement fixé ainsi qu'il suit :

	SECTION DE FONCTIONNEMENT	OPÉRATIONS EN CAPITAL	TOTAL EXÉCUTION BUDGÉTAIRE
RECETTES (en F CFP)	77 247 765	0	77 247 765
DÉPENSES (en F CFP)	72 703 807	679 170	73 382 977
RÉSULTAT	4 543 958		

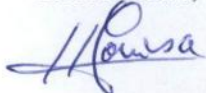
Article 4.- Le résultat de l'exercice 2019, soit un excédent de QUATRE MILLIONS CINQ CENT QUARANTE-TROIS MILLE NEUF CENT CINQUANTE-HUIT francs (4 543 958 F CFP), est affecté aux comptes :

- 10681 – Établissement :	4 543 958 F CFP
- 10684 – Services spéciaux :	0 F CFP
- 10687 – Service de restauration et hébergement :	0 F CFP

Article 5.- Au 31 décembre de l'année 2019, le fonds de roulement est de DOUZE MILLIONS CENT VINGT-CINQ MILLE CINQ CENT SOIXANTE-SIX francs (12 125 566 F CFP).

Article 6.- Le Président de la Polynésie française est chargé de l'exécution de la présente délibération qui sera publiée au *Journal officiel* de la Polynésie française.

La secrétaire,



Louisa TAHUHUTERANI

Le président,



Benoît KAUTAI

Académie : POLYNESIE FRANCAISE
Exercice : 2019

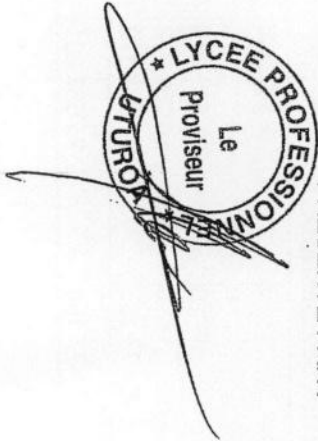
Ministère : Education Nationale
Etablissement : 9840166H
LYCEE PROFESSIONNEL D' UTUROA
BP 46
RAIATEA - POLYNESIE FRANCAISE
98735 UTUROA
SIRET : 20001521200018

Région : TOM+COLLECTIVITE TERRITORIALE

COMPTE FINANCIER DE L'EXERCICE 2019

PRESENTE PAR :

Julien GUILLOUX, Ordonnateur
Isabelle CAIGNAULT, Agent comptable



Académie : POLYNESIE FRANCAISE
Exercice : 2019

Ministère : Education Nationale
Etablissement : 9840166H

LYCEE PROFESSIONNEL D'UTUROA
BP 46
RAIATEA - POLYNESIE FRANCAISE
98735 UTUROA

BALANCE DEFINITIVE

NUMEROS DES COMPTES	INTITULES DES COMPTES	DEBITS			NUMEROS DES COMPTES
		BILAN D'ENTREE	OPERATIONS EXERCICE	TOTAL	
CLASSE 1 - COMPTES DE CAPITAUX					
10681	AUTRES RESERVES ETABLISSEMENT	0	2 312 136	2 312 136	10681
10687	AUT. RESERV. SERV. RESTAU-HEBERGT	0	0	0	10687
120	RESULTAT EXERCICE (EXCEDENT)	0	74 521 615	74 521 615	120
1312	SUBV. INVESTISSEMENT REGION	0	16 767 678	16 767 678	1312
139	SUBV. INVESTISS. C.PTE. RESULTAT	16 477 165	1 966 172	18 443 337	139
	TOTAUX CLASSE 1	16 477 165	95 567 601	112 044 766	

DES COMPTES DU GRAND LIVRE

NUMEROS DES COMPTES	CREDITS			BILAN DE SORTIE		NUMEROS DES COMPTES
	BILAN D'ENTREE	OPERATIONS EXERCICE	TOTAL	ACTIF	PASSIF	
10681	9 465 670	2 496 978	11 962 648	0	9 650 512	10681
10687	86 267	0	86 267	0	86 267	10687
120	184 842	78 880 731	79 065 573	0	4 543 958	120
1312	19 730 321	0	19 730 321	0	2 962 643	1312
139	0	16 767 678	16 767 678	1 675 659	0	139
	29 467 100	98 145 387	127 612 487	1 675 659	17 243 380	

BALANCE DEFINITIVE

NUMEROS DES COMPTES	INTITULES DES COMPTES	DEBITS			NUMEROS DES COMPTES
		BILAN D'ENTREE	OPERATIONS EXERCICE	TOTAL	
CLASSE 2 - COMPTES D'IMMOBILISATIONS.					
214	CONSTRUCTIONS SUR SOL D'AUTRUI	1 160 000	0	1 160 000	214
215	INSTALL. TECHN. MAT. OUTILLAGES	98 456 455	571 820	99 028 275	215
2181	INST. GEN. AG. AMENAG. (E. NON PR)	0	107 350	107 350	2181
2182	MATERIEL DE TRANSPORT	3 305 000	0	3 305 000	2182
2183	MATERIEL DE BUREAU ET INFORM	14 605 808	0	14 605 808	2183
2184	MOBILIER	1 671 659	0	1 671 659	2184
2814	AMORT. CONSTRU. SUR SOL AUTRUI	0	0	0	2814
2815	AMORT. INSTAL. TEC. MAT. IND. OUT	0	0	0	2815
2818	AMORT. AUTRES. IMMOBIL. CORP.	0	0	0	2818
	TOTAUX CLASSE 2	119 198 922	679 170	119 878 092	

DES COMPTES DU GRAND LIVRE

NUMEROS DES COMPTES	CREDITS			BILAN DE SORTIE		NUMEROS DES COMPTES
	BILAN D'ENTREE	OPERATIONS EXERCICE	TOTAL	ACTIF	PASSIF	
214	0	0	0	1 160 000	0	214
215	0	0	0	99 028 275	0	215
2181	0	0	0	107 350	0	2181
2182	0	0	0	3 305 000	0	2182
2183	0	0	0	14 605 808	0	2183
2184	0	0	0	1 671 659	0	2184
2814	464 000	58 000	522 000	0	522 000	2814
2815	94 372 614	2 470 640	96 843 254	0	96 843 254	2815
2818	18 524 615	546 068	19 070 683	0	19 070 683	2818
	113 361 229	3 074 708	116 435 937	119 878 092	116 435 937	

BALANCE DEFINITIVE

NUMEROS DES COMPTES	INTITULES DES COMPTES	DEBITS			NUMEROS DES COMPTES
		BILAN D'ENTREE	OPERATIONS EXERCICE	TOTAL	
CLASSE 3 - COMPTES DE STOCKS ET EN-COURS					
355	PRODUITS FINIS OBJ.CONFECT	351 382	7 484	358 866	355
	TOTAUX CLASSE 3	351 382	7 484	358 866	

DES COMPTES DU GRAND LIVRE

NUMEROS DES COMPTES	CREDITS			BILAN DE SORTIE		NUMEROS DES COMPTES
	BILAN D'ENTREE	OPERATIONS EXERCICE	TOTAL	ACTIF	PASSIF	
355	0	0	0	358 866	0	355
	0	0	0	358 866	0	

BALANCE DEFINITIVE

NUMEROS DES COMPTES	INTITULES DES COMPTES	DEBITS			NUMEROS DES COMPTES
		BILAN D'ENTREE	OPERATIONS EXERCICE	TOTAL	
CLASSE 4 - COMPTES DE TIERS					
4012	FOURNISSEURS BIENS PRESTATIONS	0	28 882 064	28 882 064	4012
4042	FOURNISSEURS IMMOBILISATIONS	0	571 820	571 820	4042
4081	FOUR.FACT.NON PARVENUES	0	539 801	539 801	4081
4091	FOURNISS.DEBIT AV.ET ACPT/COMM	0	515 144	515 144	4091
4111	FAMILLES FRAIS SCOL. EX ANT	509 500	0	509 500	4111
4112	FAMILLES FRAIS SCOL. EX COUR.	0	13 426 380	13 426 380	4112
4118	FAM-PARTICIP VOYAGES EX. COUR.	0	75 000	75 000	4118
4121	AUTRES CLIENTS EX.ANT.	3 239 817	0	3 239 817	4121
4122	AUTRES CLIENTS EX. COURANT	0	9 165 190	9 165 190	4122
4192	AVANCES RECUES AUTRES CLIENTS	0	100 000	100 000	4192
421	PERSONNEL-REMUNERATIONS DUES	0	1 741 151	1 741 151	421
437	AUTRES ORGANISMES SOCIAUX	0	966 240	966 240	437
44122	SUBV.FONCT COLL.RATTACHEMENT	0	28 285 200	28 285 200	44122
44128	AUTRES SUBV.COLL.RATTACHEMENT	2 462 123	22 981 068	25 443 191	44128
441925	AV SUB CTR AIDES SOCIALES	0	1 033 030	1 033 030	441925
441928	AV AUTRES SUBV CTR	0	3 696 856	3 696 856	441928
4632	O.REC A RECOURVREX. COUR	0	2 138 901	2 138 901	4632
4662	MANDATS A PAYER	0	37 010 728	37 010 728	4662
4663	VIREMENTS A REIMPUTER	0	58 500	58 500	4663
4715	RECETTES REGISSEURS A VERIFIER	0	1 782 879	1 782 879	4715
4721	DEPENDS PAYEES AVANT ORDONN.	0	3 708 975	3 708 975	4721
4723	DEPENDS REGISSEURS A VERIFIER	0	461 776	461 776	4723
4728	AUTRES DEPENDS A REGULARISER	0	909 975	909 975	4728
	TOTAUX CLASSE 4	6 211 440	158 050 678	164 262 118	

DES COMPTES DU GRAND LIVRE

NUMEROS DES COMPTES	CREDITS			BILAN DE SORTIE		NUMEROS DES COMPTES
	BILAN D'ENTREE	OPERATIONS EXERCICE	TOTAL	ACTIF	PASSIF	
4012	0	28 882 064	28 882 064	0	0	4012
4042	0	571 820	571 820	0	0	4042
4081	539 801	597 008	1 136 809	0	597 008	4081
4091	0	39 464	39 464	475 680	0	4091
4111	0	509 500	509 500	0	0	4111
4112	0	13 026 405	13 026 405	399 975	0	4112
4118	0	75 000	75 000	0	0	4118
4121	0	3 239 817	3 239 817	0	0	4121
4122	0	9 165 190	9 165 190	0	0	4122
4192	0	175 000	175 000	0	75 000	4192
421	0	1 741 151	1 741 151	0	0	421
437	0	966 240	966 240	0	0	437
44122	0	28 285 200	28 285 200	0	0	44122
44128	0	23 680 716	23 680 716	1 762 475	0	44128
441925	516 176	902 500	1 418 676	0	385 646	441925
441928	0	4 101 283	4 101 283	0	404 427	441928
4632	0	2 138 901	2 138 901	0	0	4632
4662	0	37 010 728	37 010 728	0	0	4662
4663	0	80 100	80 100	0	21 600	4663
4715	0	1 782 879	1 782 879	0	0	4715
4721	0	3 708 975	3 708 975	0	0	4721
4723	0	461 776	461 776	0	0	4723
4728	0	909 975	909 975	0	0	4728
	1 055 977	162 051 692	163 107 669	2 638 130	1 483 681	

BALANCE DEFINITIVE

NUMEROS DES COMPTES	INTITULES DES COMPTES	DEBITS			NUMEROS DES COMPTES
		BILAN D'ENTREE	OPERATIONS EXERCICE	TOTAL	
CLASSE 5 - COMPTES FINANCIERS					
5112	CHEQUES BANCAIRES ENCAISSEMENT	0	1 889 389	1 889 389	5112
5151	TRESOR	10 330 827	66 427 418	76 758 245	5151
5159	TRESOR REGITS EN COURS TRAITMT	0	61 054 177	61 054 177	5159
5433	REGIE D'AVANCES LP	0	166 447	166 447	5433
5434	REGIE AVANCES FRANCE	0	360 000	360 000	5434
5453	REGIE DE RECETTES LP	0	1 782 879	1 782 879	5453
581	VIREMENTS INTERNES OP.D'ORDRE	0	19 169 608	19 169 608	581
585	VIREMENTS INTERNES DE FONDS	0	1 132 209	1 132 209	585
	TOTAUX CLASSE 5	10 330 827	151 982 127	162 312 954	

DES COMPTES DU GRAND LIVRE

NUMEROS DES COMPTES	CREDITS				BILAN DE SORTIE		NUMEROS DES COMPTES
	BILAN D'ENTREE	OPERATIONS EXERCICE	TOTAL	ACTIF	PASSIF		
5112	0	1 889 389	1 889 389	0	0	0	5112
5151	0	61 392 577	61 392 577	15 365 668	0	0	5151
5159	8 685 430	57 122 164	65 807 594	0	4 753 417	0	5159
5433	0	166 447	166 447	0	0	0	5433
5434	0	360 000	360 000	0	0	0	5434
5453	0	1 782 879	1 782 879	0	0	0	5453
581	0	19 169 608	19 169 608	0	0	0	581
585	0	1 132 209	1 132 209	0	0	0	585
	8 685 430	143 015 273	151 700 703	15 365 668	4 753 417		

BALANCE DEFINITIVE

NUMEROS DES COMPTES	INTITULES DES COMPTES	DEBITS			NUMEROS DES COMPTES
		BILAN D'ENTREE	OPERATIONS EXERCICE	TOTAL	
CLASSE 6 - COMPTES DE CHARGES					
6013	ACHAT DE MATIERES D'OEUVRE	0	21 989	21 989	6013
6061	FOURN.NON STOCKA.(EAU/ENERGIE)	0	4 074 019	4 074 019	6061
6063	FOURNIT.PETIT MAT.ENTRETIEN	0	3 362 931	3 362 931	6063
6064	FOURNITURES ADMINISTRATIVES	0	970 513	970 513	6064
6065	LINGE-VETEMENTS-PROD.NETTOYAGE	0	899 982	899 982	6065
6066	INFIRMERIE ET PRODUITS PHARM.	0	158 445	158 445	6066
6067	FOURNITURES ET MATERIEL ENS.	0	3 985 286	3 985 286	6067
6068	AUTRES FOURNIT(MAT.MOB.UTIL.)	0	2 540 204	2 540 204	6068
6118	SOUS TRAITANCE-AUT.ACTIVITES	0	156 008	156 008	6118
613	LOCATIONS	0	2 260 924	2 260 924	613
615	ENTRETIEN REPARATION	0	2 618 071	2 618 071	615
616	PRIMES ASSURANCES	0	190 210	190 210	616
6186	BIBLIOTHEQUE DES ELEVES	0	168 016	168 016	6186
622	REMU.INTERMED.HONORAIRES	0	8 100	8 100	622
6245	VOYAGES ETUDES/VISITES/SORTIES	0	1 192 299	1 192 299	6245
6248	TRANSPORTS DIVERS	0	211 330	211 330	6248
6251	VOYAGES DEPLACEMENTS PERSON.	0	831 201	831 201	6251
6252	DEPLACEMENTS ELEVES(NON COLL.)	0	2 139 528	2 139 528	6252
6257	RECEPTIONS	0	226 924	226 924	6257
626	FRAIS POSTAUX ET TELECOM	0	1 642 258	1 642 258	626
6284	SORTIES PEDAGO(HORS TRANSPORT)	0	41 372	41 372	6284
6285	HEBERGEMENTS (STAGE)	0	115 876	115 876	6285
6288	AUTRES CHARGES EXT.DIVERSES	0	745 424	745 424	6288

DES COMPTES DU GRAND LIVRE

NUMEROS DES COMPTES	CREDITS			BILAN DE SORTIE		NUMEROS DES COMPTES
	BILAN D'ENTREE	OPERATIONS EXERCICE	TOTAL	ACTIF	PASSIF	
6013	0	21 989	21 989	0	0	6013
6061	0	4 074 019	4 074 019	0	0	6061
6063	0	3 362 931	3 362 931	0	0	6063
6064	0	970 513	970 513	0	0	6064
6065	0	899 982	899 982	0	0	6065
6066	0	158 445	158 445	0	0	6066
6067	0	3 985 286	3 985 286	0	0	6067
6068	0	2 540 204	2 540 204	0	0	6068
6118	0	156 008	156 008	0	0	6118
613	0	2 260 924	2 260 924	0	0	613
615	0	2 618 071	2 618 071	0	0	615
616	0	190 210	190 210	0	0	616
6186	0	168 016	168 016	0	0	6186
622	0	8 100	8 100	0	0	622
6245	0	1 192 299	1 192 299	0	0	6245
6248	0	211 330	211 330	0	0	6248
6251	0	831 201	831 201	0	0	6251
6252	0	2 139 528	2 139 528	0	0	6252
6257	0	226 924	226 924	0	0	6257
626	0	1 642 258	1 642 258	0	0	626
6284	0	41 372	41 372	0	0	6284
6285	0	115 876	115 876	0	0	6285
6288	0	745 424	745 424	0	0	6288

BALANCE DEFINITIVE

NUMEROS DES COMPTES	INTITULES DES COMPTES	DEBITS			NUMEROS DES COMPTES
		BILAN D'ENTREE	OPERATIONS EXERCICE	TOTAL	
CLASSE 6 - COMPTES DE CHARGES					
631	IMPOTS, TAXES, VERS. ASSI. IMPOTS	0	11 704	11 704	631
635	AUTRES IMPOTS-TAXES ADM IMPOTS	0	18 000	18 000	635
637	AUTRES IMPOTS-TAXES AUT ORGAN	0	6 268	6 268	637
6448	AUTRES REMUNERATIONS	0	1 629 151	1 629 151	6448
6458	COTIS. AUTRES ORG. SOCIAUX	0	966 240	966 240	6458
6511	REDEVANCES BREVETS LICENCES	0	245 467	245 467	6511
6561	TRANSFERT AUX EPLE	0	19 331 931	19 331 931	6561
6571	BOURSES NAT. ETUDES-EQUIPT-QUAL	0	17 103 900	17 103 900	6571
6576	AIDE SOCIALE AUX ELEVES	0	1 033 030	1 033 030	6576
6588	CONTRIB. ENTRE SERVICES ETAB	0	1 425 600	1 425 600	6588
6811	DOT. AMORT. IMMOBILISATIONS	0	3 074 708	3 074 708	6811
	TOTAUX CLASSE 6	0	73 406 909	73 406 909	

DES COMPTES DU GRAND LIVRE

NUMEROS DES COMPTES	CREDITS				BILAN DE SORTIE		NUMEROS DES COMPTES
	BILAN D'ENTREE	OPERATIONS EXERCICE	TOTAL	ACTIF	PASSIF		
631	0	11 704	11 704	0	0	631	
635	0	18 000	18 000	0	0	635	
637	0	6 268	6 268	0	0	637	
6448	0	1 629 151	1 629 151	0	0	6448	
6458	0	966 240	966 240	0	0	6458	
6511	0	245 467	245 467	0	0	6511	
6561	0	19 331 931	19 331 931	0	0	6561	
6571	0	17 103 900	17 103 900	0	0	6571	
6576	0	1 033 030	1 033 030	0	0	6576	
6588	0	1 425 600	1 425 600	0	0	6588	
6811	0	3 074 708	3 074 708	0	0	6811	
	0	73 406 909	73 406 909	0	0		

BALANCE DEFINITIVE

NUMEROS DES COMPTES	INTITULES DES COMPTES	DEBITS			NUMEROS DES COMPTES
		BILAN D'ENTREE	OPERATIONS EXERCICE	TOTAL	
CLASSE 7 - COMPTES DE PRODUITS					
701	VENTES OBJETS CONFECTIONNES	0	444 525	444 525	701
7062	PROD.RESTAUR.SCOL.ET HEBERGT	0	13 426 380	13 426 380	7062
7083	LOCATIONS DIVERSES	0	1 072 150	1 072 150	7083
7087	PART.AUTRES ORG.FRAIS GENE.	0	7 093 650	7 093 650	7087
7088	AUTRES PRODUITS ACTIV.ANNEXES	0	933 265	933 265	7088
7135	VARI.STOCK PRODUITS FINIS	0	7 484	7 484	7135
7442	SUBVENTIONS REGION	0	50 876 840	50 876 840	7442
7468	AUTRES DONS ET LEGS	0	165 000	165 000	7468
7588	CONTRIB.ENTRE SERVICES ETAB	0	1 425 600	1 425 600	7588
777	QUOTE.PT.SUB.INV.CPTE.RESULTAT	0	1 966 172	1 966 172	777
	TOTAUX CLASSE 7	0	77 411 066	77 411 066	

DES COMPTES DU GRAND LIVRE

NUMEROS DES COMPTES	CREDITS			BILAN DE SORTIE		NUMEROS DES COMPTES
	BILAN D'ENTREE	OPERATIONS EXERCICE	TOTAL	ACTIF	PASSIF	
701	0	444 525	444 525	0	0	701
7062	0	13 426 380	13 426 380	0	0	7062
7083	0	1 072 150	1 072 150	0	0	7083
7087	0	7 093 650	7 093 650	0	0	7087
7088	0	933 265	933 265	0	0	7088
7135	0	7 484	7 484	0	0	7135
7442	0	50 876 840	50 876 840	0	0	7442
7468	0	165 000	165 000	0	0	7468
7588	0	1 425 600	1 425 600	0	0	7588
777	0	1 966 172	1 966 172	0	0	777
	0	77 411 066	77 411 066	0	0	

BALANCE DEFINITIVE

NUMEROS DES COMPTES	INTITULES DES COMPTES	DEBITS			NUMEROS DES COMPTES
		BILAN D'ENTREE	OPERATIONS EXERCICE	TOTAL	
CLASSE 8 - COMPTES SPECIAUX					
890	BILAN D'OUVERTURE	0	152 569 736	152 569 736	890
	TOTAUX CLASSE 8	0	152 569 736	152 569 736	

DES COMPTES DU GRAND LIVRE

NUMEROS DES COMPTES	CREDITS			BILAN DE SORTIE		NUMEROS DES COMPTES
	BILAN D'ENTREE	OPERATIONS EXERCICE	TOTAL	ACTIF	PASSIF	
890	0	152 569 736	152 569 736	0	0	890
	0	152 569 736	152 569 736	0	0	

BALANCE DEFINITIVE

NUMEROS DES CLASSES		DEBITS			NUMEROS DES CLASSES
		BILAN D'ENTREE	OPERATIONS EXERCICE	TOTAL	
RECAPITULATION					
1	TOTAUX CLASSE 1	16 477 165	95 567 601	112 044 766	1
2	TOTAUX CLASSE 2	119 198 922	679 170	119 878 092	2
3	TOTAUX CLASSE 3	351 382	7 484	358 866	3
4	TOTAUX CLASSE 4	6 211 440	158 050 678	164 262 118	4
5	TOTAUX CLASSE 5	10 330 827	151 982 127	162 312 954	5
6	TOTAUX CLASSE 6	0	73 406 909	73 406 909	6
7	TOTAUX CLASSE 7	0	77 411 066	77 411 066	7
8	TOTAUX CLASSE 8	0	152 569 736	152 569 736	8
	TOTAUX GENERAUX	152 569 736	709 674 771	862 244 507	TCLASSE

DES COMPTES DU GRAND LIVRE

NUMEROS DES CLASSES	CREDITS			BILAN DE SORTIE		NUMEROS DES CLASSES
	BILAN D'ENTREE	OPERATIONS EXERCICE	TOTAL	ACTIF	PASSIF	
1	29 467 100	98 145 387	127 612 487	1 675 659	17 243 380	1
2	113 361 229	3 074 708	116 435 937	119 878 092	116 435 937	2
3	0	0	0	358 866	0	3
4	1 055 977	162 051 692	163 107 669	2 638 130	1 483 681	4
5	8 685 430	143 015 273	151 700 703	15 365 668	4 753 417	5
6	0	73 406 909	73 406 909	0	0	6
7	0	77 411 066	77 411 066	0	0	7
8	0	152 569 736	152 569 736	0	0	8
TCLASSE	152 569 736	709 674 771	862 244 507	139 916 415	139 916 415	TCLASSE

DEVELOPPEMENT DES CHARGES

Numéro des comptes	Intitulés des comptes	Montant des charges			Situation / prévisions	
		Montant brut des mandats	Reversements	Montant net des charges	Crédits ouverts	Crédits budgétaires non employés
Première section : fonctionnement						
Opérations de l'année						
6013	SERVICE AP - Activité pédagogique	18 761	0	18 761		
6061	Achat de matières d'oeuvre	176 250	0	176 250		
6063	Fourn.non stocka.(eau/énergie)	25 820	0	25 820		
6064	Fournit.petit mat.entretien	242 126	0	242 126		
6065	Fournitures administratives	12 143	0	12 143		
6067	Linge-vêtements-prod.nettoyage	3 941 825	0	3 941 825		
6068	Fournitures et matériel ens.	804 579	0	804 579		
613	Autres fournit(mat, mob, outill.)	1 852 994	0	1 852 994		
615	Locations	555 181	0	555 181		
6186	Entretien réparation	163 732	0	163 732		
6245	Bibliothèque des élèves	1 184 049	0	1 184 049		
6248	Voyages études/visites/sorties	47 907	0	47 907		
6251	Transports divers	667 680	0	667 680		
6252	Voyages déplacements person.	2 139 528	0	2 139 528		
6257	Déplacements élèves(non coll.)	40 000	0	40 000		
6284	Réceptions	41 372	0	41 372		
6285	Sorties pédago(hors transport)	115 876	0	115 876		
6288	Hébergements (stage)	195 190	0	195 190		
6561	Autres charges ext.diverses	4 200	0	4 200		
	Transfert aux epie					
	TOTAL SERVICE AP	12 229 213	0	12 229 213	14 272 870	2 043 657

DEVELOPPEMENT DES CHARGES

Numero des comptes	Intitulés des comptes	Montant des charges			Situation / prévisions	
		Montant brut des mandats	Reversements	Montant net des charges	Crédits ouverts	Crédits budgétaires non employés
Première section : fonctionnement						
Opérations sur crédits d'exécution						
6067	SERVICE AP - Activités pédagogiques					
	Fournitures et matériel ens.	43 461		43 461		
6186	Bibliothèque des élèves	4 284		4 284		
6251	Voyages déplacements person.	1 000		1 000		
	TOTAL SERVICE AP	48 745	0	48 745	48 745	0
Opérations de l'année						
6013	Achat de matériels d'oeuvre	3 228	0	3 228		
6063	Fournit.petit mat.entretien	312 820	0	312 820		
6064	Fournitures administratives	106 168	0	106 168		
6066	Infirmerie et produits pharm.	158 445	0	158 445		
6068	Autres fournit(mat.mob.outill.)	127 135	0	127 135		
622	Rému.Interned.honoraires	8 100	0	8 100		
6245	Voyages études/visites/sorties	8 250	0	8 250		
6257	Receptions	6 401	0	6 401		
6288	Autres charges ext.diverses	470 750	0	470 750		
631	Impôts,taxes-vers.assl.Impôts	11 704	0	11 704		
637	Autres impôts-taxes aut organ	6 268	0	6 268		
6448	Autres rémunérations	1 629 151	0	1 629 151		
6458	Coûts.autres org.sociaux	827 712	0	827 712		
6576	Aide sociale aux élèves	1 033 030	0	1 033 030		
	TOTAL SERVICE VE	4 709 162	0	4 709 162	6 036 900	1 327 738

DEVELOPPEMENT DES CHARGES

Numéro des comptes	Intitulés des comptes	Montant des charges			Situation / prévisions	
		Montant brut des mandats	Reversements	Montant net des charges	Crédits ouverts	Crédits budgétaires non employés
Première section : fonctionnement						
Opérations sur crédits d'extourne						
6458	SERVICE VE - Via de l'élève Coûts autres org sociaux	138 528		138 528		
	TOTAL SERVICE VE	138 528	0	138 528	138 528	0

DEVELOPPEMENT DES CHARGES

Numéro des comptes	Intitulés des comptes	Montant des charges			Situation / prévisions	
		Montant brut des mandats	Reversements	Montant net des charges	Crédits ouverts	Crédits budgétaires non employés
Première section : fonctionnement						
Opérations de l'année						
6061	SERVICE ALO - Administration et logistique					
	Fourn. non stockée (eau/énergie)	3 545 241	0	3 545 241		
6063	Fournit. petit matériel	3 024 291	0	3 024 291		
6064	Fournitures administratives	622 219	0	622 219		
6065	Linge-vêtements-prod.nettoyage	887 839	0	887 839		
6068	Autres fourn.(mat.mob.outil.)	1 608 490	0	1 608 490		
6118	Sous traitance-aut.activités	156 008	0	156 008		
613	Locations	407 930	0	407 930		
615	Entretien réparation	2 062 890	0	2 062 890		
616	Primes assurances	190 210	0	190 210		
6248	Transports divers	163 423	0	163 423		
6251	Voyages déplacements person.	182 521	0	182 521		
6257	Réceptions	180 523	0	180 523		
626	Frais postaux et télécom	1 642 258	0	1 642 258		
6288	Autres charges ext.diverses	79 484	0	79 484		
635	Autres impôts-taxes adm impôts	18 000	0	18 000		
6511	Redevances brevets licences	245 467	0	245 467		
6561	Transfert aux epie	70 000	0	70 000		
6811	Dot.amort.Immobilisations	3 074 708	0	3 074 708		
	TOTAL SERVICE ALO	18 141 502	0	18 141 502	20 991 889	2 850 387

DEVELOPPEMENT DES CHARGES

Numéro des comptes	Intitulés des comptes	Montant des charges			Situation / prévisions	
		Montant brut des mandats	Reversements	Montant net des charges	Crédits ouverts	Crédits budgétaires non employés
Première section : fonctionnement						
Opérations sur crédits d'exécution						
6061	SERVICE ALO - Administration et logistique Fourn. non stocka. (eau/énergie)	352 528		352 528		
	TOTAL SERVICE ALO	352 528	0	352 528	352 528	0
Opérations de l'année						
6561	SERVICE SRH - Restauration et hébergement Transfert aux epie	19 257 731	0	19 257 731		
6588	Contrib. entre services étab	1 425 600	163 301	1 262 299		
	TOTAL SERVICE SRH	20 683 331	163 301	20 520 030	20 520 030	0
Opérations sur crédits d'exécution						
	SERVICE SRH - Restauration et hébergement					
	TOTAL SERVICE SRH	0	0	0	0	0
Opérations de l'année						
	SERVICE SBL - SERVICE BOURSES LOCALES					
6571	Bourses nat. études-équipt-qual	17 103 900	0	17 103 900		
	TOTAL SERVICE SBL	17 103 900	0	17 103 900	17 103 900	0
Opérations sur crédits d'exécution						
	SERVICE SBL - SERVICE BOURSES LOCALES					
	TOTAL SERVICE SBL	0	0	0	0	0
Totaux de la première section						
Opérations de l'année		72 867 108	163 301	72 703 807	78 926 589	6 221 782

DEVELOPPEMENT DES CHARGES

Numéro des comptes	Intitulés des comptes	Montant des charges			Situation / prévisions	
		Montant brut des mandats	Reversements	Montant net des charges	Crédits ouverts	Crédits budgétaires non employés
Première section : fonctionnement						
	Opérations sur crédits d'exécution	539 801	0	539 801	539 801	0

DEVELOPPEMENT DES CHARGES

Numero des comptes	Intitulés des comptes	Montant des charges				Situation / prévisions	
		Montant brut des mandats	Reversements	Montant net des charges	Crédits ouverts	Crédits budgétaires non employés	
Deuxième section : opérations en capital							
Opérations de l'année							
215	SERVICE OPC - Opérations en capital						
	Install. techniques, mat, outill.	571 820	0	571 820			
2181	Inst. gén. ag. aménag(E. non PR)	107 350	0	107 350			
	TOTAL SERVICE OPC	679 170	0	679 170	826 820		147 650
Opérations sur crédits d'exonération							
	SERVICE OPC - Opérations en capital						
	TOTAL SERVICE OPC	0	0	0	0		0

DEVELOPPEMENT DES CHARGES

Numéro des comptes	Intitulés des comptes	Montant des charges			Situation / prévisions	
		Montant brut des mandats	Reversements	Montant net des charges	Crédits ouverts	Crédits budgétaires non employés
Totaux généraux des charges						
	Opérations de l'année					
		73 546 278	163 301	73 382 977	79 752 409	6 369 432
	Opérations sur crédits d'extourne					
		539 801	0	539 801	539 801	0

DEVELOPPEMENT DES PRODUITS

PREMIERE SECTION : FONCTIONNEMENT

Numéros des comptes	Intitulés des comptes	Montant des produits			Situation/prévisions	
		Montant brut des ordres de recettes	Annulations des ordres de recettes	Montant net des produits	Prévisions de produits	Réalisation plus ou moins values
Opérations de l'année						
701	Ventes objets confectionnés	444 525	0	444 525		
7088	Autres produits activ.annexes	318 230	0	318 230		
7135	Var. stock produits finis	7 484	0	7 484		
7442	Subventions Région	14 016 700	0	14 016 700		
7468	Autres dons et legs	165 000	0	165 000		
	TOTAL SERVICE AP	14 951 939	0	14 951 939	14 496 700	455 239
Opérations sur produits d'extourne						
	SERVICE AP -Activité pédagogique					
	TOTAL SERVICE AP	0	0	0	0	0
Opérations de l'année						
7442	Subventions Région	4 876 670	0	4 876 670		
	TOTAL SERVICE VE	4 876 670	0	4 876 670	4 036 900	-1 160 230
Opérations sur produits d'extourne						
	SERVICE VE -Vie de l'élève					
	TOTAL SERVICE VE	0	0	0	0	0

DEVELOPPEMENT DES PRODUITS

PREMIERE SECTION : FONCTIONNEMENT

Nombres des comptes	Intitulés des comptes	Montant des produits			Situation/prévisions	
		Montant brut des ordres de recettes	Annulations des ordres de recettes	Montant net des produits	Prévisions de produits	Réalisation plus ou moins values
OPERATIONS DE L'ANNEE						
7083	Locations diverses	1 072 150	0	1 072 150		
7088	Autres produits actiy. annexes	615 035	0	615 035		
7442	Subventions Région	14 879 570	0	14 879 570		
7588	Contrib. Entre services étah.	1 425 600	163 301	1 262 299		
777	Quote.prt.sub.inv.cpte.resultat	1 966 172	0	1 966 172		
	TOTAL SERVICE ALO	19 958 527	163 301	19 795 226	19 883 353	-88 127
OPERATIONS SUR PRODUITS D'EXTOURNE						
SERVICE ALO - Administration et logistique						
	TOTAL SERVICE ALO	0	0	0	0	0
OPERATIONS DE L'ANNEE						
7082	Prod.Restaur.Scol.et hébergmt	13 426 380	0	13 426 380		
7087	Part. Autres org. Frais géhé.	7 093 650	0	7 093 650		
	TOTAL SERVICE SRH	20 520 030	0	20 520 030	20 520 030	0
SERVICE SRH - Restauration et hébergement						
OPERATIONS SUR PRODUITS D'EXTOURNE						
	TOTAL SERVICE SRH	0	0	0	0	0
OPERATIONS DE L'ANNEE						
7442	Subventions Région	17 103 900	0	17 103 900		
	TOTAL SERVICE SBL	17 103 900	0	17 103 900	17 103 900	0
SERVICE SBL - SERVICE BOURSES LOCALES						

DEVELOPPEMENT DES PRODUITS

Numéros des comptes	Intitulés des comptes	Montant des produits			Situation/prévisions	
		Montant brut des ordres de recettes	Annulations des ordres de recettes	Montant net des produits	Prévisions de produits	Réalisation plus ou moins values
PREMIERE SECTION : FONCTIONNEMENT						
SERVICE SBL -SERVICE BOURSES LOCALES						
Opérations sur produits d'extourne						
	TOTAL SERVICE SBL	0	0	0	0	0
TOTALX DE LA PREMIERE SECTION						
Opérations de l'année						
		77 411 066	163 301	77 247 765	78 040 883	-793 118
Opérations sur produits d'extourne						
		0	0	0	0	0

DEVELOPPEMENT DES PRODUITS

Numéros des comptes	Intitulés des comptes	Montant des produits			Situation/révisions	
		Montant brut des ordres de recettes	Annulations des ordres de recettes	Montant net des produits	Prévisions de produits	Réalisation plus ou moins values
DEUXIEME SECTION : OPERATIONS EN CAPITAL						

DEVELOPPEMENT DES PRODUITS

Nombres des comptes	Intitules des comptes	Montant des produits			Situation/prévisions	
		Montant brut des ordres de recettes	Annulations des ordres de recettes	Montant net des produits	Prévisions de produits	Réalisation plus ou moins valeurs
TOTALS GENERAUX DES PRODUITS						
Opérations de l'année						
		77 411 066	163 301	77 247 765	78 040 883	-793 118
Opérations sur produits d'extourne						
		0	0	0	0	0

EXECUTION DU BUDGET

Code du service	Intitulé du service	Montant net des dépenses	Montant net des recettes
Première section : fonctionnement			
AP	Activité pédagogique	12 229 213	14 951 939
VE	Vie de l'élève	4 709 162	4 876 670
ALO	Administration et logistique	18 141 502	19 795 226
	Total services généraux	35 079 877	39 623 835
SRH	Restauration et hébergement	20 520 030	20 520 030
SBN	Bourses nationales	0	0
SBL	SERVICE BOURSES LOCALES	17 103 900	17 103 900
	Total services spéciaux	37 623 930	37 623 930
	Total de la première section	72 703 807	77 247 765
	Résultat		4 543 958
	CAF		5 652 494
Deuxième section : opérations en capital			
OPC	Opérations en capital	679 170	0
	Total exécution budgétaire	73 382 977	77 247 765

TABLEAU DE FINANCEMENT

Emplois		Ressources	
Insuffisance d'autofinancement	0	5 652 494	Capacité d'autofinancement
Immobilisations (C20 à 23)	679 170	0	Apports (C102, C103)
Participations et autres Immobilisations financières (C26 à 27) sauf 275	0	0	Subventions (C13)
		0	Aliénation ou cessions immobilières (C775)
Remboursements des dettes financières (C16)	0	0	Augmentation des dettes financières (C16)
Dépôts et cautionnement versés (C275)	0	0	Dépôts et cautionnement remboursés (C275)
Total des emplois	679 170	5 652 494	Total des ressources
Apports au fonds de roulement	4 973 324		Prélèvements sur le fonds de roulement

COMPTE DE RESULTAT - CHARGES

CHARGES	MONTANT N	RAPPEL N-1	TOTAUX PARTIELS N	TOTAUX PARTIELS N-1
Charges d'exploitation : (1)				
Achats de marchandises				
Variation de stock				
Achats de matières premières et autres approvisionnements	21 989	290 344		
Variation de stock		-25 320		
*Autres achats et versements assimilés	28 137 648	29 767 403		
Impôts, taxes et versements assimilés	35 972	79 022		
Salaires et traitements	1 629 151	1 720 293		
Charges sociales	827 712	842 978		
Dotations aux amortissements et aux provisions				
Sur immobilisations	3 074 708	5 628 979		
Sur actif circulant				
Pour risques et charges				
Autres charges				
TOTAL CHARGES D'EXPLOITATION	38 976 627	41 267 171	72 703 807	79 570 870
Charges financières :				
Dotations aux amortissements et aux provisions				
Charges nettes sur cessions de valeurs mobilières de placement				
TOTAL CHARGES FINANCIERES				
Charges exceptionnelles :				
Sur opérations de gestion				
Sur opérations en capital		19 800		
Dotations aux amortissements et aux provisions				
TOTAL CHARGES EXCEPTIONNELLES				
TOTAL GENERAL DES CHARGES			72 703 807	19 800
RESULTAT DE L'EXERCICE (EXCEDENT)			4 543 958	79 590 670
CAF			5 652 494	184 842
				1 817 808
* Y compris :				
- redevances de crédit-bail mobilier				
- redevances de crédit-bail immobilier				
(1) Dont charges afférentes à des exercices antérieurs				

COMPTE DE RESULTAT - PRODUITS

PRODUITS	MONTANT N	RAPPEL N-1	TOTAUX PARTIELS N	TOTAUX PARTIELS N-1
Produits d'exploitation : (1)				
Ventes de marchandises				
Production vendue (biens et services)	22 969 970	22 595 935		
Production stockée	7 484			
Production immobilisée				
Subventions d'exploitation	51 041 840	52 242 404		
Reprises sur amortissements, dépréciations et provisions				
Autres produits	1 262 299	941 160		
TOTAL PRODUITS D'EXPLOITATION			75 281 593	75 779 499
Produits financiers :				
Reprises sur dépréciations et provisions				
Produits nets sur cessions de valeurs mobilières de placement				
TOTAL PRODUITS FINANCIERS				
Produits exceptionnels :				
Sur opérations de gestion				
Sur opérations en capital	1 966 172	3 996 013		
Reprise sur dépréciations et provisions				
TOTAL PRODUITS EXCEPTIONNELS			1 966 172	3 996 013
TOTAL GENERAL DES PRODUITS			77 247 765	79 775 512
RESULTAT DE L'EXERCICE (DEFICIT)				
IAF				
(1) Dont produits afférents à des exercices antérieurs				

BILAN

ACTIF	Exercice N			Exercice N-1
	Montant Brut	Amort et prov	Montant Net	Montant Net
ACTIF IMMOBILISE				
Immobilisations incorporelles (20)	0	0	0	0
Immobilisations corporelles (21)				
- Terrains et constructions	1 160 000	522 000	638 000	696 000
- Installations techniques	99 028 275	96 843 254	2 185 021	4 083 841
- Collection	0	0	0	0
- Biens historiques et culturels	0	0	0	0
- Autres immo. corporelles	19 689 817	19 070 683	619 134	1 057 852
Immobilisations en cours (23)	0	0	0	0
Immobilisations financières (26-27)				
- Participations et créances rattachées à participation	0	0	0	0
- Autres immobilisations financières	0	0	0	0
Total actif immobilisé	119 878 092	116 435 937	3 442 155	5 837 693

BILAN

PASSIF	Exercice N	Exercice N-1
CAPITAUX PROPRES		
Biens mis à dispo (102)	0	0
Biens remis en pleine propriété (103)	0	0
Réserves (1068)	9 736 779	9 551 937
Report à nouveau (110-119) (a)	0	0
Résultat (120-129) (b)	4 543 958	184 842
Subventions d'investissements (131 à 138 - 139)	1 286 984	3 253 156
PROVISIONS		
Provisions pour risques et charges (15)	0	0
DETTES		
Dettes financières (16)	0	0
Total ressources stables	15 567 721	12 989 935

(a) report à nouveau précédé du signe - si négatif
(b) résultat précédé du signe - si négatif

BILAN

PASSIF	Exercice N	Exercice N-1
DETTES		
Dettes d'exploitation		0
Dettes fournisseurs et comptes rattachés (401 à 408, 419)	672 008	539 801
Dettes personnels et organismes sociaux (42-43)	0	0
Etats et CT (44)	790 073	516 176
Autres dettes (181-186-187-46-47)	21 600	0
Compte de liaison (185)	0	0
Produits constatés d'avances (487)	0	0
Total passif circulant	1 483 681	1 055 977
Total Général	17 051 402	14 045 912

FONDS DE ROULEMENT

Année antérieure	Année en cours	Variation
7 152 242	12 125 566	4 973 324

BESOIN EN FONDS DE ROULEMENT

Année antérieure	Année en cours	Variation
5 506 845	1 513 315	-3 993 530

TRESORERIE

Année antérieure	Année en cours	Variation
1 645 397	10 612 251	8 966 854

TRESORERIE totale (inclus les budgets annexes)

Année antérieure	Année en cours	Variation
1 645 397	10 612 251	8 966 854

BALANCE DEFINITIVE

NUMEROS DES COMPTES	INTITULES DES COMPTES	DEBITS			NUMEROS DES COMPTES
		BILAN D'ENTREE	OPERATIONS EXERCICE	TOTAL	
CLASSE 8 -					
	TOTAUX	0	0	0	0

Néant

DES COMPTES DE VALEURS INACTIVES

NUMEROS DES COMPTES	CREDITS			SOLDES		NUMEROS DES COMPTES
	BILAN D'ENTREE	OPERATIONS L'EXERCICE	TOTAL	DEBITEURS	CREDITEURS	
	0	0	0	0	0	

TABLEAU DES IMMOBILISATIONS, AMORTISSEMENTS ET DEPRECIATIONS

Numéro du compte	Intitulé du compte	Montant net	Amortissement 28	Dépréciation 29	Amortissement neutralisé	Amortissement réel	Valeur résiduelle
214	CONSTRUCTIONS SUR SOL D'AUTRUI	1 160 000	522 000	0	522 000	0	638 000
215	INSTALL. TECHN. MAT. OUTILLAGES	99 028 275	96 843 254	0	85 126 794	11 716 460	2 185 021
2181	INST. GEN. AG. AMENAG. (E. NON PR)	107 350	11 569	0	0	11 569	95 781
2182	MATERIEL DE TRANSPORT	3 305 000	3 305 000	0	0	3 305 000	0
2183	MATERIEL DE BUREAU ET INFORM	14 605 808	14 136 879	0	11 983 804	2 153 075	468 929
2184	MOBILIER	1 671 659	1 617 235	0	1 483 349	133 886	54 424
	Total	119 878 092	116 435 937	0	99 115 947	17 319 990	3 442 155

VARIATION DETAILLEE DES STOCKS ET EN-COURS

Numéro des comptes	Nature des stocks et des en cours	Stocks au 01-01-2019	Variation service général	Variation services spéciaux	Stocks au 31-12-2019
313	MATIERES PREMIERES ET AUTRES APPROVISIONNEMENTS MATIERES DOEUVRE Augmentation = ordre de reversement compte 603x Diminution en stock = mandat compte 603x	0	0	0	0
355	PRODUITS ou SERVICES EN COURS ou EN STOCKS PRODUITS FINIS OBJ. CONFECT Augmentation = ordre de recette compte 713x Diminution = annulation des ordres de recettes compte 713x	351 382	7 484	0	358 866
		361 382	7 484	0	358 866

TABLEAU DES PROVISIONS - ETAT NEANT

Nature de la provision	Provisions au début de l'exercice	Dotations de l'exercice Augmentation	Reprises de l'exercice Diminution	Provisions à la fin de l'exercice
Total	0	0	0	0

Les diverses provisions sont détaillées en annexe de cette pièce (annexe non produite par GFC).

ELEMENTS D'ANALYSE FINANCIERE

	Année 2015	Année 2016	Année 2017	Année 2018	Année 2019
Fonds de roulement	7 666 261	8 109 154	5 601 786	7 152 242	12 125 666
Jours FdR	34	40	26	35	63
Besoin en Fonds de Roulement	-158 922	2 368 777	2 739 684	5 506 845	1 513 315
Trésorerie	7 825 183	5 740 377	2 862 102	1 645 397	10 612 251
Jours de Trésorerie	35	28	13	8	55
Taux moyen de charges à payer (%)	0	0	0	1	1
Taux de non recouvrement (%)	3	2	3	17	2

Académie : POLYNESIE FRANCAISE
Exercice : 2019


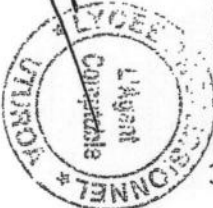
Etablissement : 9840166H
LYCEE PROFESSIONNEL D' UTUROA
BP 46
RAIATEA - POLYNESIE FRANCAISE
98735 UTUROA

Région : TOM+COLLECTIVITE TERRITORIALE
Pièce n°24
Edité le :26/05/20
Page :1

SIGNATURES

L'agent comptable soussigné, affirme véritable, sous les peines de droit, le présent compte financier. Il affirme, en outre, et sous les mêmes peines, que les opérations portées dans ce compte sont, sans exception, toutes celles qui ont été faites pour le service de l'établissement et qu'il n'en existe aucune autre à sa connaissance. (1)

A UTUROA, le 02/06/20
L'Agent comptable, Isabelle CAIGNAULT

Montant du cautionnement : 109 100
Date de nomination dans le poste comptable : 03/09/18

L'ordonnateur soussigné, certifie l'exactitude du montant des titres de dépenses et du montant des titres de recettes inscrits au présent compte financier. (1)

A UTUROA, le 02/06/20
L'Ordonnateur, Julien GUILLOUX




Arrêté sans réserve (2) l'ensemble du compte financier par le conseil d'administration dans sa séance du 02/06/20.

A UTUROA, le 02/06/20
Le Président du conseil d'administration, GUILLOUX JULIEN

(1) La signature de cette pièce vaut pour l'ensemble des pièces du présent document sauf dans le cas d'inscriptions manuscrites et pour la pièce 16.

(2) En cas de réserves émises par le conseil d'administration rayer la mention sans réserves et joindre le procès verbal de la délibération du CA.